

## 未滅菌縫合糸



## 滅菌済縫合糸



## 縫合糸の規格

| 日本工業規格 (JIS-T4101) |                                  |                          | 薬事法による基準 (平11.3.30.医薬発399) |          |                       |             |                |      | 東大式規格 |             |
|--------------------|----------------------------------|--------------------------|----------------------------|----------|-----------------------|-------------|----------------|------|-------|-------------|
| 材料および呼称            | 医療用絹製縫合糸 (Surgical Silk Sutures) |                          | 非吸収性プラスチック製縫合糸基準           |          |                       |             |                |      | 号数    | 直径 (mm)     |
| 号数 (JIS No.)       | 直径 (mm)                          | 結節抗張力 (kg) <sup>注1</sup> | 公称号数 (USP No.)             | メトリックサイズ | 直径 (mm) <sup>注2</sup> | 引張り強さ (単位N) | 釘付引き抜き強さ (単位N) |      |       |             |
|                    |                                  |                          |                            |          |                       |             | 平均値            | 各測定値 |       |             |
| 1                  | 0.10~0.15                        | 0.15                     | 12-0                       | 0.01     | 0.001~0.009           | 0.01        | —              | —    | 1     | 0.230~0.270 |
| 2                  | 0.15~0.20                        | 0.3                      | 11-0                       | 0.1      | 0.010~0.019           | 0.06        | 0.07           | 0.05 | 1.5   | 0.270~0.310 |
| 3                  | 0.20~0.27                        | 0.6                      | 10-0                       | 0.2      | 0.020~0.029           | 0.19        | 0.14           | 0.10 | 2     | 0.310~0.340 |
| 4                  | 0.27~0.34                        | 0.9                      | 9-0                        | 0.3      | 0.030~0.039           | 0.42        | 0.21           | 0.15 | 2.5   | 0.340~0.380 |
| 5                  | 0.34~0.41                        | 1.2                      | 8-0                        | 0.4      | 0.040~0.049           | 0.59        | 0.49           | 0.25 | 3     | 0.380~0.420 |
| 6                  | 0.41~0.48                        | 1.5                      | 7-0                        | 0.5      | 0.050~0.069           | 1.08        | 0.78           | 0.39 | 3.5   | 0.420~0.460 |
| 7                  | 0.48~0.56                        | 1.95                     | 6-0                        | 0.7      | 0.070~0.099           | 1.96        | 1.67           | 0.78 | 4     | 0.460~0.510 |
| 8                  | 0.56~0.64                        | 3.0                      | 5-0                        | 1        | 0.10~0.149            | 3.92        | 2.25           | 1.08 |       |             |
| 9                  | 0.64~0.74                        | 3.6                      | 4-0                        | 1.5      | 0.15~0.199            | 5.88        | 4.41           | 2.25 |       |             |
| 10                 | 0.74~0.86                        | 5.25                     | 3-0                        | 2        | 0.20~0.269            | 9.41        | 6.66           | 3.33 |       |             |
|                    |                                  |                          | 2-0                        | 3        | 0.27~0.349            | 14.1        | 10.8           | 4.41 |       |             |
|                    |                                  |                          | 1-0                        | 3.5      | 0.35~0.399            | 21.2        | 14.7           | 4.41 |       |             |
|                    |                                  |                          | 1                          | 4        | 0.40~0.499            | 26.7        | 17.6           | 5.88 |       |             |
|                    |                                  |                          | 2                          | 5        | 0.50~0.599            | 34.5        | 17.6           | 6.86 |       |             |
|                    |                                  |                          | 3and4                      | 6        | 0.60~0.699            | 47.8        | 17.6           | 6.86 |       |             |
|                    |                                  |                          | 5                          | 7        | 0.70~0.799            | 60.4        | 17.6           | 6.86 |       |             |
|                    |                                  |                          | 6                          | 8        | 0.80~0.899            | 71.3        | 17.6           | 6.86 |       |             |
|                    |                                  |                          | 7                          | 9        | 0.90~0.999            | 88.6        | 17.6           | 6.86 |       |             |
|                    |                                  |                          | 8                          | 10       | 1.00~1.099            | 88.6        | 17.6           | 6.86 |       |             |
|                    |                                  |                          | 9                          | 11       | 1.10~1.199            | 88.6        | 17.6           | 6.86 |       |             |
|                    |                                  |                          | 10                         | 12       | 1.20~1.299            | 88.6        | 17.6           | 6.86 |       |             |

注1 JIS規格絹製縫合糸の結節抗張力は未滅菌の値です。  
注2 未滅菌縫合糸については、最小許容値はこれより25%高い値となります。

滅菌済縫合糸は、見分けがつきやすいよう、各号それぞれに識別用の色が決められています。リールの色や、切り糸を結んでいる糸の色をご参照ください。

| 糸の号数 JIS No. | —   | —   | —   | 1   | 2   | 3   | 4   | 5   | 6 | 7 | 8   | 9 | 10 |
|--------------|-----|-----|-----|-----|-----|-----|-----|-----|---|---|-----|---|----|
| 公称号数 USP No. | 8-0 | 7-0 | 6-0 | 5-0 | 4-0 | 3-0 | 2-0 | 1-0 | 1 | 2 | 3,4 | 5 | 6  |
| 色            | 白   | ピンク | 水色  | 白   | 黄   | 黒   | 橙   | 緑   | 青 | 紫 | 赤   | 茶 | 白  |

## 夏目縫合糸製品一覧

### 未滅菌縫合糸

#### ■ C-23-560 硬質絹製縫合糸 白 (三糸撚り糸)

|             |          |   |   |   |   |   |   |   |   |    |
|-------------|----------|---|---|---|---|---|---|---|---|----|
| 太さ (JIS No) | 1        | 2 | 3 | 4 | 5 | 6 | 7 | 8 | 9 | 10 |
| 長さ・入数       | 10m×10本入 |   |   |   |   |   |   |   |   |    |

#### ■ C-23-561 軟質絹製縫合糸 白 ■ C-23-564 軟質絹製縫合糸 黒 (三糸撚り糸)

|             |          |   |   |   |   |
|-------------|----------|---|---|---|---|
| 太さ (JIS No) | 1        | 2 | 3 | 4 | 5 |
| 長さ・入数       | 10m×10本入 |   |   |   |   |

#### ■ C-23-565 東大式生糸 白 (三糸撚り糸)

|         |          |    |   |    |   |    |   |
|---------|----------|----|---|----|---|----|---|
| 太さ (No) | 1        | 1½ | 2 | 2½ | 3 | 3½ | 4 |
| 長さ・入数   | 10m×10本入 |    |   |    |   |    |   |

#### ■ C-23-B1 ブレード絹製縫合糸 白 (編糸) ■ C-23-B2 ブレード絹製縫合糸 黒 (シリコン加工・ノンキャピラリー)

|             |             |     |     |     |     |     |     |   |   |   |
|-------------|-------------|-----|-----|-----|-----|-----|-----|---|---|---|
| 太さ (USP No) | 7-0         | 6-0 | 5-0 | 4-0 | 3-0 | 2-0 | 1-0 | 1 | 2 | 3 |
| 長さ・入数       | 1巻(100m/板巻) |     |     |     |     |     |     |   |   |   |

#### ■ C-23-TC1 T/Cエルシレン縫合糸 白 (編糸・ポリエステル) ■ C-23-TC2 T/Cエルシレン縫合糸 黒 (シリコン加工・ノンキャピラリー)

|             |             |     |     |     |     |   |   |
|-------------|-------------|-----|-----|-----|-----|---|---|
| 太さ (USP No) | 5-0         | 4-0 | 3-0 | 2-0 | 1-0 | 1 | 2 |
| 長さ・入数       | 1巻(100m/板巻) |     |     |     |     |   |   |

引張り強さを特に強くした糸です

#### ■ C-23-T1 テトロンブレード縫合糸 白 (編糸・ポリエステル) ■ C-23-T2 テトロンブレード縫合糸 黒 (シリコン加工・ノンキャピラリー)

|             |             |     |     |     |     |   |   |
|-------------|-------------|-----|-----|-----|-----|---|---|
| 太さ (USP No) | 5-0         | 4-0 | 3-0 | 2-0 | 1-0 | 1 | 2 |
| 長さ・入数       | 1巻(100m/板巻) |     |     |     |     |   |   |

#### ■ C-23-N1 ナイロン縫合糸 白 (単糸・モノフィラメント) ■ C-23-N2 ナイロン縫合糸 黒 ■ C-23-N3 ナイロン縫合糸 青

|             |              |     |     |     |     |     |     |     |   |   |
|-------------|--------------|-----|-----|-----|-----|-----|-----|-----|---|---|
| 太さ (USP No) | 8-0          | 7-0 | 6-0 | 5-0 | 4-0 | 3-0 | 2-0 | 1-0 | 1 | 2 |
| 長さ・入数       | 1巻(50m/リール巻) |     |     |     |     |     |     |     |   |   |

### 滅菌済縫合糸

#### ■ C-23S-560 硬質絹製縫合糸 白 (三糸撚り糸)

|             |                      |   |   |   |   |   |   |   |   |    |
|-------------|----------------------|---|---|---|---|---|---|---|---|----|
| 太さ (JIS No) | 1                    | 2   | 3 | 4 | 5 | 6 | 7 | 8 | 9 | 10 |
| 長さ (cm)     | 35 40 45 50 60 70 80 |   |   |   |   |   |   |   |   |    |
| 入数          | 切り糸                  | 50本(5本×10袋) 100本(10本×10袋) 200本(20本×10袋) 300本(30本×10袋) |   |   |   |   |   |   |   |    |
|             | リール                  | 50m(5mリール×10巻/箱) 100m(10mリール×10巻/箱)                   |   |   |   |   |   |   |   |    |

#### ■ C-23S-565 東大式生糸 白 (三糸撚り糸)

|         |          |   |   |    |   |    |   |
|---------|----------|---|---|----|---|----|---|
| 太さ (No) | 1        | 1½  | 2 | 2½ | 3 | 3½ | 4 |
| 長さ (cm) | 35 40 50 |   |   |    |   |    |   |
| 入数      | 切り糸      | 50本(5本×10袋) 100本(10本×10袋) 200本(20本×10袋) 300本(30本×10袋) |   |    |   |    |   |
|         | リール      | 100m(10mリール×10巻/箱)                                    |   |    |   |    |   |

#### ■ C-23S-B1 ブレード絹製縫合糸 白 (編糸) ■ C-23S-B2 ブレード絹製縫合糸 黒 (シリコン加工・ノンキャピラリー)

|             |                      |   |     |     |     |   |   |   |
|-------------|----------------------|---|-----|-----|-----|---|---|---|
| 太さ (USP No) | 5-0                  | 4-0   | 3-0 | 2-0 | 1-0 | 1 | 2 | 3 |
| 太さ (JIS No) | 1                    | 2   | 3   | 4   | 5   | 6 | 7 | 8 |
| 長さ (cm)     | 35 40 45 50 60 70 80 |   |     |     |     |   |   |   |
| 入数          | 切り糸                  | 50本(5本×10袋) 100本(10本×10袋) 200本(20本×10袋) 300本(30本×10袋) |     |     |     |   |   |   |
|             | リール                  | 50m(5mリール×10巻/箱) 100m(10mリール×10巻/箱)                   |     |     |     |   |   |   |

#### ■ C-23S-TC1 T/Cエルシレン縫合糸 白 (編糸・ポリエステル) ■ C-23S-TC2 T/Cエルシレン縫合糸 黒 (シリコン加工・ノンキャピラリー)

|             |          |   |     |     |     |   |
|-------------|----------|---|-----|-----|-----|---|
| 太さ (USP No) | 5-0      | 4-0   | 3-0 | 2-0 | 1-0 | 1 |
| 太さ (JIS No) | 1        | 2   | 3   | 4   | 5   | 6 |
| 長さ (cm)     | 35 40 50 |   |     |     |     |   |
| 入数          | 切り糸      | 50本(5本×10袋) 100本(10本×10袋) 200本(20本×10袋) 300本(30本×10袋) |     |     |     |   |
|             | リール      | 100m(10mリール×10巻/箱)                                    |     |     |     |   |

#### ■ C-23S-N1 ナイロン縫合糸 白 (単糸・モノフィラメント) ■ C-23S-N2 ナイロン縫合糸 黒 ■ C-23S-N3 ナイロン縫合糸 青

|          |             |   |     |     |     |   |   |
|----------|-------------|---|-----|-----|-----|---|---|
| 太さ (USP) | 5-0         | 4-0   | 3-0 | 2-0 | 1-0 | 1 | 2 |
| 太さ (JIS) | 1           | 2   | 3   | 4   | 5   | 6 | 7 |
| 長さ (cm)  | 35 40 45 50 |   |     |     |     |   |   |
| 入数       | 切り糸         | 50本(5本×10袋) 100本(10本×10袋) 200本(20本×10袋) 300本(30本×10袋) |     |     |     |   |   |
|          | リール         | 50m(5mリール×10巻/箱) 100m(10mリール×10巻/箱)                   |     |     |     |   |   |

# 形成外科用強弯針

1/2 サークル

形成外科  
皮膚  
一般外科

角針 A  
丸針 AR

▶ご注文は  
下記の型番で！  
(例) A13-70N2 1は黒  
2は青  
3は白  
糸の種類 ↑ 糸の色

| 針タイプ (原寸)       | 号数<br>USP | N<br>ナイロン | B<br>ブレードシルク | T<br>テロンブレード | 糸長   | 型番     |
|-----------------|-----------|-----------|--------------|--------------|------|--------|
| A9<br>AR9<br>   | 7-0       | ●         | ●            | ●            | 50cm | A9-70  |
|                 | 6-0       | ●         | ●            | ●            |      | A9-60  |
|                 | 5-0       | ●         |              |              |      | A9-50  |
|                 | 4-0       | ●         |              |              |      | A9-40  |
|                 |           |           |              |              |      |        |
| A10<br>AR10<br> | 7-0       | ●         | ●            | ●            | 50cm | A10-70 |
|                 | 6-0       | ●         | ●            | ●            |      | A10-60 |
|                 | 5-0       | ●         |              |              |      | A10-50 |
|                 | 4-0       | ●         |              |              |      | A10-40 |
|                 |           |           |              |              |      |        |
| A11<br>AR11<br> | 7-0       | ●         | ●            | ●            | 50cm | A11-70 |
|                 | 6-0       | ●         | ●            | ●            |      | A11-60 |
|                 | 5-0       | ●         | ●            | ●            |      | A11-50 |
|                 | 4-0       | ●         | ●            | ●            |      | A11-40 |
|                 |           |           |              |              |      |        |
| A12<br>AR12<br> | 7-0       | ●         | ●            | ●            | 50cm | A12-70 |
|                 | 6-0       | ●         | ●            | ●            |      | A12-60 |
|                 | 5-0       | ●         | ●            | ●            |      | A12-50 |
|                 | 4-0       | ●         | ●            | ●            |      | A12-40 |
|                 | 3-0       | ●         |              |              |      | A12-30 |

▶ご注文は  
下記の型番で！  
(例) A13-70N2 1は黒  
2は青  
3は白  
糸の種類 ↑ 糸の色

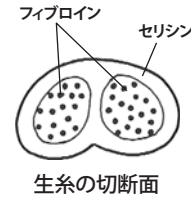
| 針タイプ (原寸)       | 号数<br>USP | N<br>ナイロン | B<br>ブレードシルク | T<br>テロンブレード | 糸長   | 型番     |
|-----------------|-----------|-----------|--------------|--------------|------|--------|
| A13<br>AR13<br> | 7-0       | ●         |              |              | 50cm | A13-70 |
|                 | 6-0       | ●         | ●            | ●            |      | A13-60 |
|                 | 5-0       | ●         | ●            | ●            |      | A13-50 |
|                 | 4-0       | ●         | ●            | ●            |      | A13-40 |
|                 | 3-0       | ●         |              |              |      | A13-30 |
|                 |           |           |              |              |      |        |
| A15<br>AR15<br> | 7-0       | ●         |              |              | 50cm | A15-70 |
|                 | 6-0       | ●         | ●            | ●            |      | A15-60 |
|                 | 5-0       | ●         | ●            | ●            |      | A15-50 |
|                 | 4-0       | ●         | ●            | ●            |      | A15-40 |
|                 | 3-0       | ●         |              |              |      | A15-30 |
|                 | 2-0       | ●         |              |              |      | A15-20 |
|                 |           |           |              |              |      |        |
| A18<br>AR18<br> | 6-0       | ●         |              |              | 50cm | A18-60 |
|                 | 5-0       | ●         | ●            | ●            |      | A18-50 |
|                 | 4-0       | ●         | ●            | ●            |      | A18-40 |
|                 | 3-0       | ●         | ●            | ●            |      | A18-30 |
|                 | 2-0       | ●         |              |              |      | A18-20 |
| A19<br>AR19<br> | 5-0       | ●         | ●            | ●            | 50cm | A19-50 |
|                 | 4-0       | ●         | ●            | ●            |      | A19-40 |
|                 | 3-0       | ●         | ●            | ●            |      | A19-30 |
|                 | 2-0       | ●         |              |              |      | A19-20 |
| A21<br>AR21<br> | 5-0       | ●         |              |              | 50cm | A21-50 |
|                 | 4-0       | ●         | ●            | ●            |      | A21-40 |
|                 | 3-0       | ●         | ●            | ●            |      | A21-30 |
|                 | 2-0       | ●         |              |              |      | A21-20 |
|                 |           |           |              |              |      |        |

## 縫合糸の種類

### 絹糸

### SILK

絹糸は抗張力が大きく、結びやすく、ほどけにくいという点で扱いやすい代表的な糸です。原料生糸の1本は、2本の**フィブロイン**(繊維状タンパク)とこれを被覆している**セリシン**(膠質タンパク)から構成されています。



#### 編糸 Braided Silk

撚糸は腰が強く使いやすい一方で、含有するセリシンが不純物の混入を助長する可能性があります。この点を解決したのが、セリシンを除去し、フィブロインのみで編み上げた**ブレードシルク(編糸)**で、**軟質絹糸**とも呼ばれます。軟質ブレード糸は軟質性をさらに高めています。

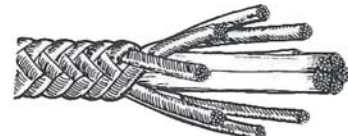
規格は米国薬局方 (USP-XVA)により規制されています。

#### 撚糸 Twisted Silk

日本工業規格 (JIS)に基づいて製作されるのでJIS糸とも呼ばれます。また、粗硬な性質をもつセリシンを除去せずに加工するので、**硬質絹糸**とも呼ばれています。



撚糸 Twisted Silk



編糸 Braided Silk



単糸 Monofilament

### ナイロン糸

### NYLON

絹繊維フィブロインは蛋白繊維で、ナイロンは線状ポリアミドですが、その性状は最も絹に近い合成繊維です。そのため合成繊維の中でも最もよく使われます。使用部位も絹糸と同様にほぼ全科にわたって使われます。ナイロンは縫合糸のなかでは最も刺激の少ない糸の一つであり、抗張力にも富んでいます。**モノフィラメント**(単糸)と**ブレード**(編糸)の2タイプがあります。

### 合成吸収性縫合糸

### ELmelt

エルメルトは、しなやかさ、なめらかさ、高い結節保持性と同時に、以下の特長を実現したポリグリコール酸合成吸収性ブレード縫合糸です。

- 生体組織に確実に吸収される、抜群の安定性  
ラットの筋肉内に移植した場合、5週間後頃より吸収が始まり、約15週間後には完全に吸収されます。

### ポリエステル糸

### POLYESTER

商標によりテトロン、ダクロンなどと呼ばれるポリエステルを**ブレード**(編糸)にしたものです。縫合糸の中で最も抗張力が強く(鋼線を除く)、テフロン樹脂を250℃でコーティングしたノンキャピラリー(非毛管性糸)です。扱いやすく、組織反応も極めて軽微です。エルシレン糸はすべりの良さが特長です。

- 優れた吸収率、生体内抗張力保持  
ラット皮膚組織にエルメルトを埋め込んだ場合、2週間後の結節抗張力の残存率は約65%、3週間後は約35%が保持されます。
- ゆるみのない確実な結節保持性  
独自の特殊加工と編み構造で、適度な伸縮性、ゆるみのない結節保持性を備えます。

※取扱い製品につきましてはお問い合わせください。

## 糸付縫合針の特長

1. 糸と針が一体となっているので糸抜けがありません。また、糸と針の段差を最少におさえているので、組織損傷が少なく、糸の抗張力を保持します。
2. 滅菌の手間を省き、清潔に即使用が可能ですので、作業性を高めます。
3. EOG滅菌後、ガスエアレーター内にてガス抜き処理をしています。残留ガスの問題もなく、安心してご使用いただけます。
4. カタログ掲載商品以外にも、豊富なバリエーションを取り揃えております。



10本/パック

## 型番の表示方法

