

NARCOBIT-E (Ⅱ型)

大好評



KN-1071-I
イソフルラン用



KN-1071-S
セボフルラン用

● 対象動物

マウス・ラット・マーモセットなど、実験用小動物が主な対象です。

● 使用麻酔薬

イソフルラン及びセボフルランからお選び頂けます。 *いずれかの麻酔薬専用の麻酔装置になります。

● 使用ガス

空気(エアーポンプ内臓)を使用しますので、電源があればどこでもお使いいただけます。

また、酸素濃度を上げたい場合はKN-1061「酸素添加ユニット」で調整が可能です。 *個別カタログがございます。

● 複数匹の同時維持

周辺機器を組み合わせることで、マウスで1～10匹、ラットで1～8匹程度まで対応可能です。

● 必要な機能を、必要なだけ

各部の見直しにより、従来製品より、さらなるコストダウンを実現しました。

周辺機器を豊富に準備しておりますので、さまざまなご要望に対応致します。

主な仕様	本体サイズ	W175×D145×H360mm
	本体重量	約7.7kg (カラフロメーターは除く)
	気化器	イソフルラン用またはセボフルラン用 (いずれかの麻酔薬専用)
	流量	導入麻酔ボックス側：約5 L/min ※1 維持麻酔マスク側：～1.0 L/min ※2
	電源	AC100V/8.5W

附属品 ※3 KN-1013-1 カラフロメーター 1L型×1個
(維持麻酔マスクの流量コントロール用※2)

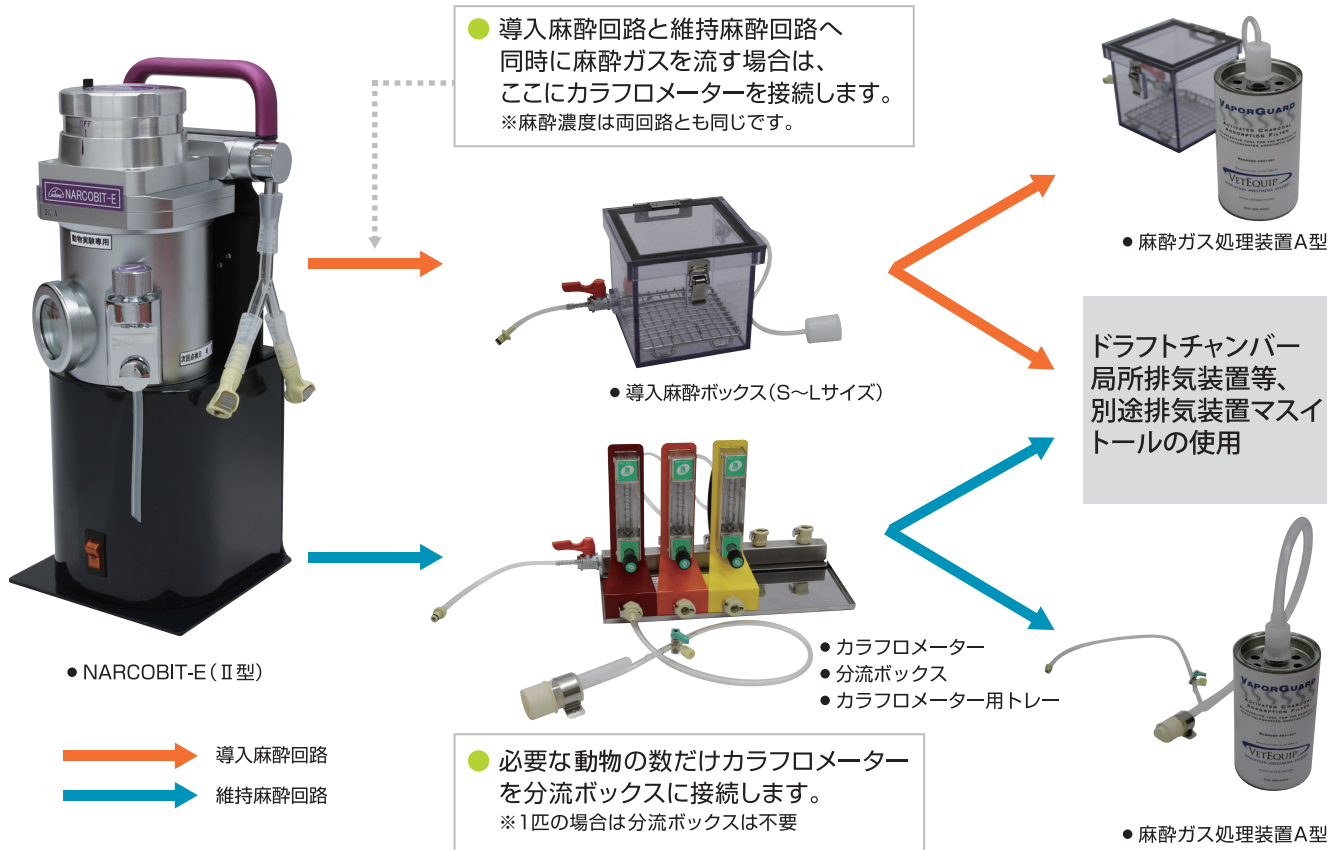


※1：導入麻酔ボックス側の流量調整をご希望の場合は、KN-1013-5 カラフロメーター (5L型) (別売) が必要です。

※2：維持麻酔を複数匹に対して行う場合には匹数分のカラフロメーター およびKN-1013-B5 分流ボックスが必要です。

※3：その他に、導入麻酔ボックス(別売)等が別途必要になります。別途、「吸入麻酔装置関連製品」カタログをご用意しております。

KN-1071 NARCOBIT-E (Ⅱ型) 関連製品の接続について



■ セット例 (単匹用)



使用製品

1. KN-1071 NARCOBIT-E (Ⅱ型)
2. KN-1010 導入麻酔ボックスセット
3. KN-1013 カラフロメーター
4. KN-1019 夏目式麻酔マスク
5. KN-1050 麻酔ガス処理装置A型

※詳細につきましては、「吸入麻酔装置関連製品」カタログおよび各製品の個別カタログを用意しております。お問合せ下さい。

■ セット例 (複数匹用)



使用製品

1. KN-1071 NARCOBIT-E (Ⅱ型)
2. KN-1010 導入麻酔ボックスセット
3. KN-1013 カラフロメーター
4. KN-1013-B5 分流ボックス
5. KN-1013-T5 カラフロメーター用トレー
6. KN-1013-ST 麻酔ボックス収容スタンド
7. KN-1019 夏目式麻酔マスク
8. KN-1050 麻酔ガス処理装置A型

お問い合わせください：

「対象動物 (マウス?ラット?)」「同時に麻酔をする匹数」「導入麻酔と維持麻酔の同時使用の有無」などをお知らせください。関連製品を含めた「麻酔システム一式」のご提案をさせていただきます。



株式会社 夏目製作所

理化学器械/基礎医学器械/薬学研究器械
実験動物飼育管理機器/医科器械一般

本社 〒113-8551 東京都文京区湯島2-18-6
TEL:03-3813-3251 FAX:03-3815-2002
HP: <http://www.nazme.co.jp/>

大阪支社 〒561-0811 大阪府豊中市若竹町1-9-1
TEL:06-6398-7177 FAX:06-6398-7178