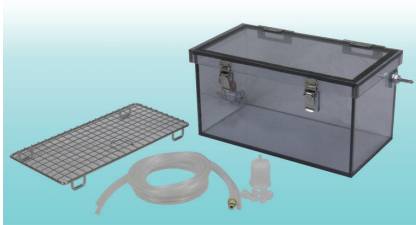


吸入麻醉装置関連製品

1. 導入麻醉関連



導入麻醉ボックスセット

[セット内容]

1. 導入麻醉ボックス本体
2. スノコ
3. 麻醉ガス処理装置(R型)用接続コネクタ
4. 接続回路

本体材質：PVC 製

接続回路：L 1,500mm x 2本 (給気・排気用各1本)

麻醉ガス入口にコック付

KN-1010-S

Sサイズ マウス用

内寸：W110×D110×H110mm

使用目安 マウス 1～ 3匹

KN-1010-M

Mサイズ マウス・ラット兼用

内寸：W250×D130×H130mm

使用目安 マウス 1～ 7匹

ラット 1～ 2匹

KN-1010-L

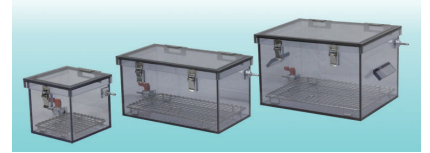
Lサイズ ラット用

内寸：W250×D190×H160mm

使用目安 ラット 1～ 4匹

※ ボックスの使用目安はマウス 25g、ラット 300gの体重を想定しております。

注) 動物の週齢・サイズにより収容匹数を増減してください。
ご希望のサイズ・仕様に合わせて製作も可能です。



使用例

2. 維持麻醉関連 (マスク方式)



KN-1019-1

夏目式麻醉マスク(O型) マウス用

ディスポマスク S・M 各 50 枚付

KN-1019-2

夏目式麻醉マスク(O型) ラット用

ディスポマスク M・L 各 50 枚付

< 個別カタログがあります >



KN-1016

麻醉マスク マウス回路

対象動物：マウス/ラット(～100g)

KN-1017

麻醉マスク ラット回路

対象動物：ラット/モルモット



カラフロメーター

KN-1013-1

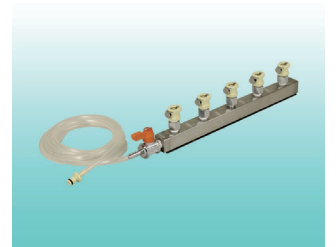
1L / min (黄・青・赤・緑・橙色)

KN-1013-5

5L / min (黒色のみ)

複数匹の麻醉維持に使用

< 個別カタログがあります >



KN-1013-B5

分流ボックス

麻醉ガスを最大5本に分流できます。
カラフロメーターとの併用で、各回路の流量調節が可能となり、安定した流量の麻醉ガスを動物へ供給します。



使用例

KN-1019-EX

夏目式麻醉マスク(O型)用余剰ガス回路

夏目式麻醉マスク(O型)と麻醉ガス処理装置R型を接続する際に使用

交換用ディスポマスク

KN-1019-S Sサイズ (100 枚入)

KN-1019-M Mサイズ (100 枚入)

KN-1019-L Lサイズ (100 枚入)



使用例

KN-1013-C55

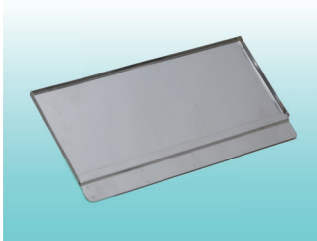
麻醉回路識別用カラー

See-Color (シーカラー)

5色 × 5 個入

複数の麻醉回路を即座に識別するためのカラーです。

< 個別カタログがあります >



KN-1013-T5

カラフロメーター用トレイ

カラフロメーター・分流ボックスをまとめて収容することが可能です。

寸法：W254×L123×H8mm



使用例



使用例

KN-1013-ST

麻醉ボックス収容スタンド

導入麻醉ボックス、カラフロメーター等をまとめて収容することが可能です。

寸法：W264×L203×H226mm

3. 保温装置・余剰ガス対策・酸素添加ユニット



ヒーターマット
KN-475-2 : W450×D600mm
KN-475-3 : W200×D300mm
 温度設定 : 40℃ (設定温度固定)
 電源電圧 : AC100V
 < 個別カタログがあります >



麻酔薬注入器
KN-1030-I
 イソフルラン用 紫色
KN-1030-S
 セボフルラン用 黄色



KN-1050-R
麻酔ガス処理装置 (R型)
 6個 / 箱入
 活性炭吸着方式



KN-1061
麻酔酸素添加ユニット
 麻酔キャリアガス中の酸素濃度を
 上げる際に使用
 < 個別カタログがあります >

4. 維持麻酔関連 (人工呼吸方式)



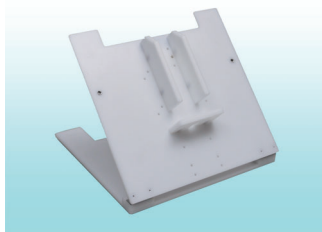
KN-1008
気管内チューブ マウス用セット
 気管内チューブ マウス用 22G×5本
 20G×5本
 ピンセット・ガイドワイヤー付



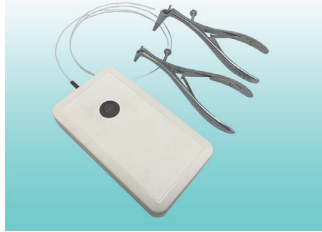
KN-1007
気管内チューブ ラット用セット
 気管内チューブ ラット用 16G×5本
 14G×5本
 ピンセット・ガイドワイヤー付



麻酔 Y 回路
KN-1015-1 マウス用
KN-1015-2 ラット用
 人工呼吸器使用時に、
 気管内チューブとの接続に使用

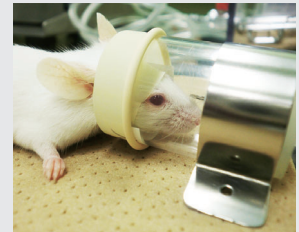


KN-1014
挿管台
 マウス・ラット兼用型
 W280×L270×H225mm(使用時)



KN-1026
喉頭鏡セット *リニューアル販売準備中
 喉頭鏡マウス・ラット用 × 各1本
 光源部 ×1個・ファイバー ×2本

【使用例】

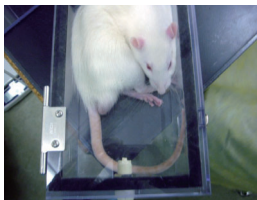


維持麻酔中 マウス

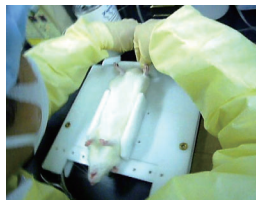


維持麻酔中 マーモセット

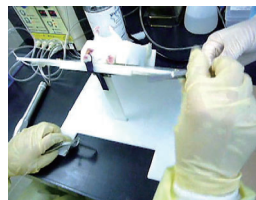
気管挿管手順



1. 導入麻酔をかける



2. 挿管台に固定



3. 傾斜角度を固定



4. 気管チューブの挿管



5. 人工呼吸器へ接続

< 別途「気管挿管マニュアル」がございます。 >



株式会社 **夏目製作所**

<https://www.nazme.co.jp>

本社

〒113-8551 東京都文京区湯島2-18-6
 TEL : 03-3813-3251 FAX : 03-3815-2002

大阪SSC

〒561-0811 大阪府豊中市若竹町1-9-1
 TEL:06-6398-7177 FAX:06-6398-7178



V11-2505J