

SLA Ventilator



マウス・ラット・マーモセット等小動物専用開発された人工呼吸器です。
性能の向上、使いやすさ、さまざまな実験ニーズに対応できる拡張性を追求しました。

● 性能

マイクロコンピュータと高性能電磁弁の採用で、制御の安定性と信頼性を高めました。
1分間最大250回の呼吸数まで正確に作動します。

● 使いやすさ

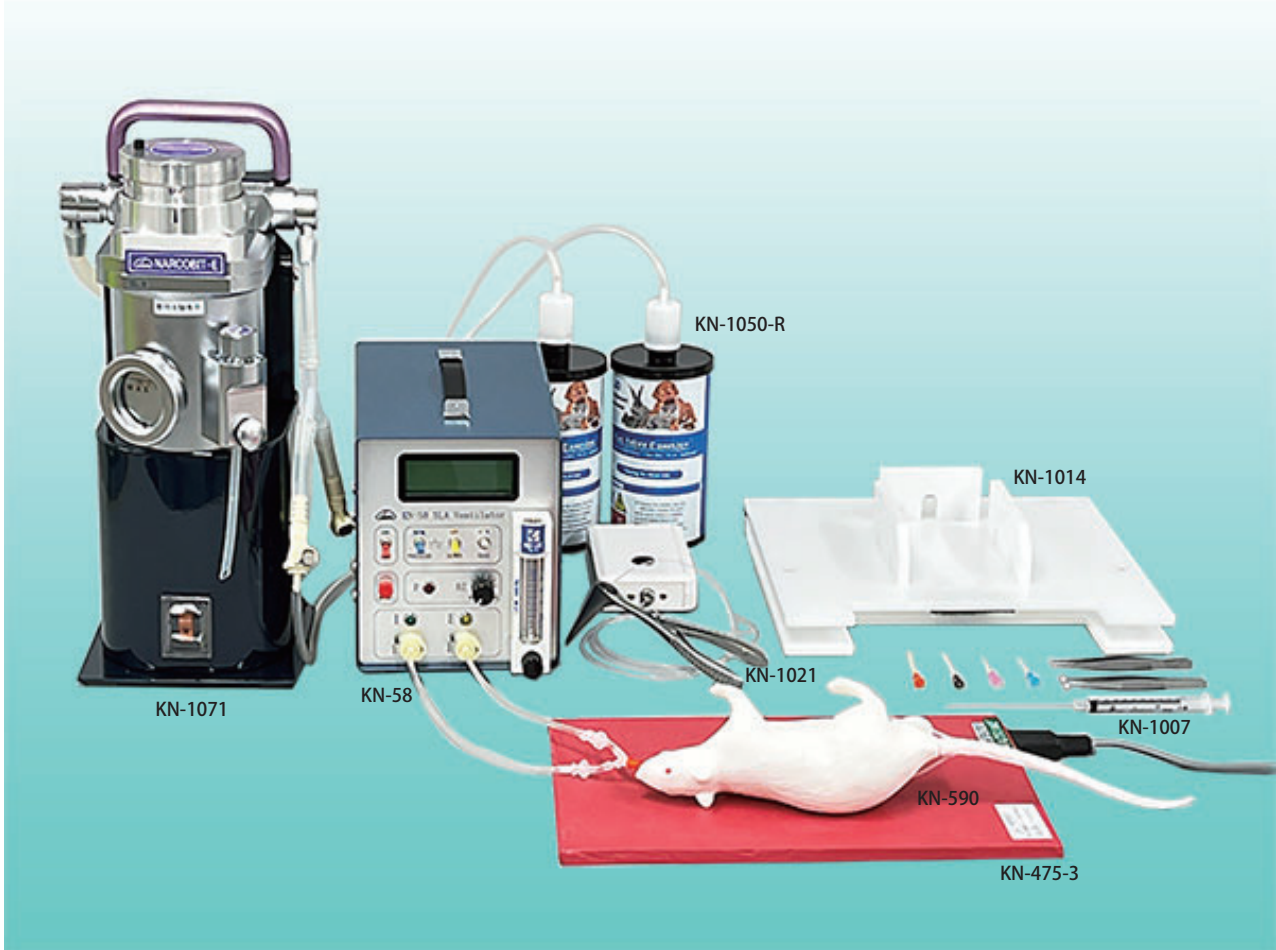
本体はコンパクト設計で、実験台の上においても邪魔になりません。
気道内圧をモニタリングし、設定値以上の圧力になった場合にはアラームで知らせる機能を標準で備えています。

● 拡張性

AIR (室内の空気)・GAS (麻酔ガス等) モードを選択可能で、使用する気体を選びません。
その他、麻酔装置・気管挿管チューブ・挿管台・喉頭鏡等の周辺機器も豊富に用意しています。

仕 様	サイズ/重量	: W140×D280×H176mm/約3.6kg
	電源(定格伝流)	: AC100V (0.5A)
	定格流量	: 0.04~0.5L/min
	呼吸数設定範囲	: 0~250回/min (1回/min単位で設定可能)
	吸気割合設定	: 0~100% (I:E比を設定可能)
	気道内圧測定範囲	: 0~6,000 Pa
	機 能	: 気道内圧異常アラーム機能、設定値メモリー機能、麻酔装置簡単接続機能
	付 属 品	: 麻酔Y回路 (KN-1015) マウス用・ラット用各1本、麻酔ガス排気回路×2本、 麻酔ガス供給回路×1本、INTERNAL流量計回路×1本

SLA Ventilator 関連製品



- 組合せ例**
- **KN-58** SLA Ventilator
 - **KN-1071** NARCOBIT-E (Ⅱ型)
 - **KN-1050-R** 麻酔ガス処理装置 (R型)
 - **KN-1014** 挿管台
 - **KN-1021** 喉頭鏡セット
 - **KN-1007** 気管内チューブ R (ラット) 用セット
 - **(KN-1008)** 気管内チューブ M (マウス) 用セットもございます
 - **KN-475** ヒーターマット (Ⅲ型)
 - **(KN-590)** NATSUME RAT 動物実験手技訓練用ラットモデル

その他



KN-1061

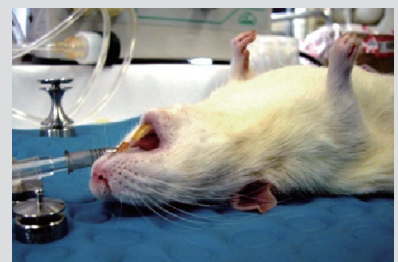
酸素添加ユニット

麻酔キャリアガス中の酸素濃度を上げる際に使用 < 個別カタログがございます >

【使用例】



維持麻酔中マウセット



維持麻酔中ラット

※ 別途「気管挿管マニュアル」、「麻酔関連製品カタログ」等がございます。

お気軽にお問い合わせください

「対象動物 (マウス?ラット?)」「同時に麻酔をする匹数」「導入麻酔と維持麻酔の同時使用の有無」などをお知らせください。関連製品を含めた「麻酔システム一式」のご提案をさせていただきます。

※外観・仕様等は改善のため、予告なく変更することがあります。あらかじめご了承ください。