



1.着脱鉗子のボックス部の弯曲している方が左側になるように保持します。

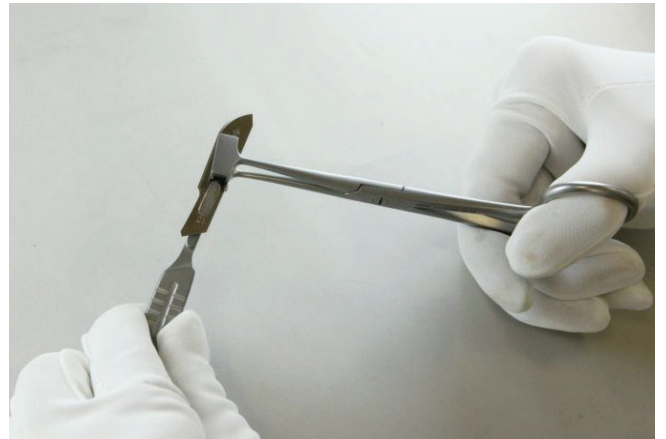


2.替刃メスの溝部がボックスの中央になるように、着脱鉗子で替刃メスの中央部3段穴の2段目を挟み込むようにします。

(替刃メスホルダーのメス装着部の形状に、替刃メスの形状を合わせてください。)



3. 替刃メスホルダーの先端部を、替刃メスの2段目溝に合わせて軽くはめ込みます。



4. ホルダー先端部にメスが入ったことを確認できたら、左側にスライドしてホルダー部に確実に
はめ込んでください。



5. メス先を外すには、替刃メス部の溝がホルダー一部の凸部より浮き上がるように鉗子ボックス部で
強く挟み込みます。メスの後部が浮き上がっていることを確認して右にスライドし外してください。

