

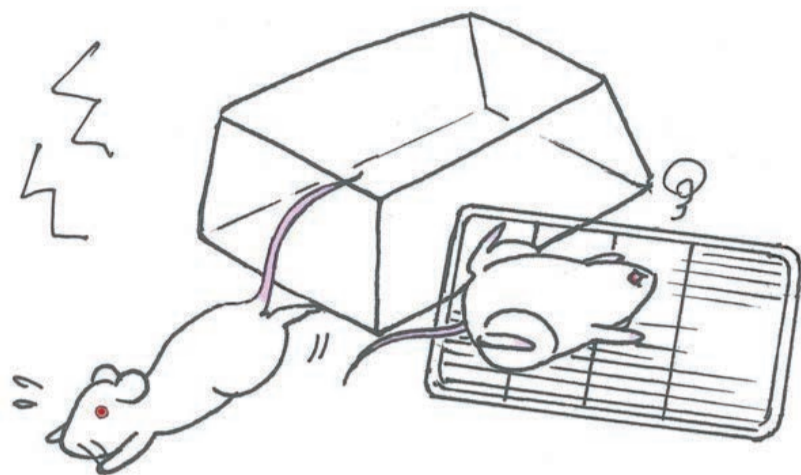
地震だ！

地震は必ず襲ってきます。

耐震建築により建物は健全でも、飼育装置にダメージがあれば実験に与える影響は甚大です。

飼育装置の地震対策もお忘れなく。

ケージの落下防止



地震の激しい揺れでラックからケージが落下！
貴重な動物を失う可能性があります。
平置き式のラックやハンガー式のラックなど
ラックの形式によりいろいろな方法があります。

ラックの転倒防止

ラックの転倒や移動により研究者や作業者に危険が及ぶ可能性があります。ラックの固定方法が不適当な場合、効果があまり期待できないだけでなく、給水配管の破損や壁の損傷を招くことがあります。奥行きのある両面ラックを使用するのも転倒防止に有効です。



ライフラインの確保

停電により空調や給水が停止する事態が想定されます。
飲水・空調の停止が長期間続くと、動物への影響も大きくなります。
清浄な飲水の確保は、動物の為だけでなく、施設の利用者の飲料水としても使用できます。



これまでも、弊社では施設の地震対策を手掛けております。

施設によって、対策の方法は変わります。詳しくは展示係員にお尋ねください。

● 理化学器機

● 基礎医学器機

● 薬学研究器機

● 実験動物飼育器機

● 医科器械一般

V1-1205



株式会社 夏目製作所

本社 〒113-8551
東京都文京区湯島2-18-6
TEL : 03-3813-3251
FAX : 03-3815-2002

大阪支社 〒567-0085
大阪府茨木市彩都あさぎ7-7-18
彩都バイオヒルズセンター3F
TEL : 072-646-9311
FAX : 072-646-9300