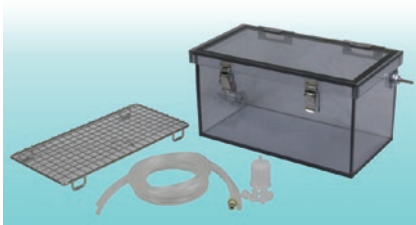


吸入麻醉装置関連製品

1. 導入麻醉関連



導入麻醉ボックスセット

[セット内容]

1. 導入麻醉ボックス本体
2. スノコ
3. 麻醉ガス処理装置(A型)用接続コネクタ
4. 接続回路

本体材質：PVC 製

接続回路：L 1,500mm x 2本 (給気用・排気用)

麻醉ガス入り口にコック付

KN-1010-S

Sサイズ マウス用

内寸：W110×D110×H110mm

使用目安 マウス 1～3匹

KN-1010-M

Mサイズ マウス・ラット兼用

内寸：W250×D130×H130mm

使用目安 マウス 1～10匹

ラット 1～3匹

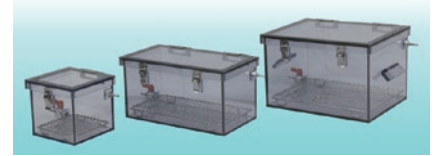
KN-1010-L

Lサイズ ラット用

内寸：W250×D190×H160mm

使用目安 ラット 1～5匹

注) 動物の週齢により収容匹数を増減してください。
御希望のサイズ・仕様に合わせて製作致します。



2. 維持麻醉関連 (マスク方式)



KN-1019-1

夏目式麻醉マスク(O型) マウス用

ディスボマスク S・M 各 50 枚付

KN-1019-2

夏目式麻醉マスク(O型) ラット用

ディスボマスク M・L 各 50 枚付

< 個別カタログがあります >



KN-1016

麻醉マスク マウス回路

対象動物：マウス/ラット(～100g)

KN-1017

麻醉マスク ラット回路

対象動物：ラット/モルモット



カラフロメーター

KN-1013-1

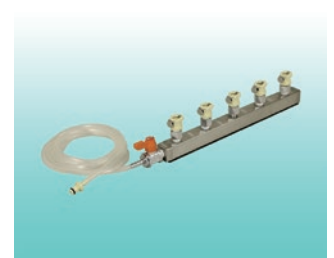
1L / min (黄・青・赤・緑・橙色)

KN-1013-5

5L / min (黒色のみ)

複数匹の麻醉維持に使用

< 個別カタログがあります >



KN-1013-B5

分流ボックス

麻醉ガスを最大5本に分流できます。
カラフロメーターとの併用で、各回路の流量調節が可能となり、安定した流量の麻醉ガスを動物へ供給します。



KN-1019-EX

夏目式麻醉マスク(O型)用余剰ガス回路

夏目式麻醉マスク(O型)と麻醉ガス処理装置A型を接続する時に使用

交換用ディスボマスク

KN-1019-S Sサイズ (100 枚入)

KN-1019-M Mサイズ (100 枚入)

KN-1019-L Lサイズ (100 枚入)



KN-1013-C55

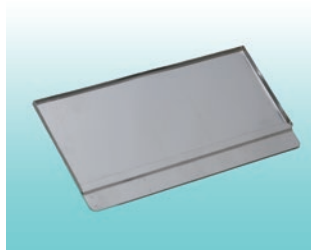
麻醉回路識別用カラー

See-Color (シーカラー)

5色 × 5 個入

複数の麻醉回路を即座に識別するためのカラーです。

< 個別カタログがあります >



KN-1013-T5

カラフロメーター用トレー

カラフロメーター・分流ボックスを

まとめて収容することが可能です。

W254×L123×H8mm



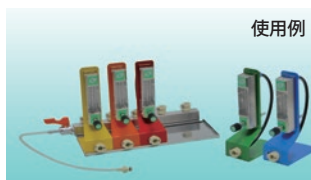
KN-1013-ST

麻醉ボックス収容スタンド

導入麻醉ボックス、カラフロメーター等をまとめて収容することが

可能です。

W264×L203H226mm



3. 保温装置・余剰ガス対策・酸素添加ユニット



KN-475
ヒーターマット
II型：W450×D600mm
III型：W200×D300mm
温度設定：40℃(設定温度固定)
電源電圧：AC100V
<個別カタログがあります>



KN-1030-I
イソフルラン用 紫色
KN-1030-S
セボフルラン用 黄色



KN-1050
麻酔ガス処理装置 (A型)
8個1組
活性炭吸着方式



KN-1061
麻酔酸素添加ユニット
麻酔ガスの酸素濃度を上げる場合に使用
<個別カタログがあります>

4. 維持麻酔関連 (人工呼吸方式)



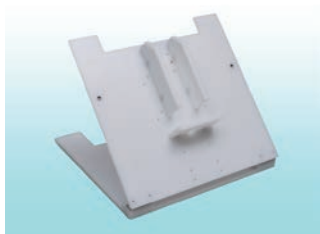
KN-1008
気管内チューブ マウス用セット
気管内チューブ マウス用 22G×5本
20G×5本
ピンセット・ガイドワイヤー付



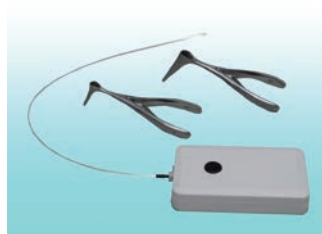
KN-1007
気管内チューブ ラット用セット
気管内チューブ ラット用 16G×5本
14G×5本
ピンセット・ガイドワイヤー付



KN-1015
麻酔Y回路
人工呼吸器使用時に、
気管内チューブとの接続に使用



KN-1014
挿管台
マウス・ラット兼用型
W280×L270×H225mm(使用時)



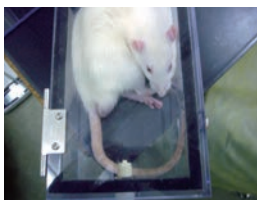
KN-1021
喉頭鏡セット
喉頭鏡マウス・ラット用×各1本
光源部・ファイバー×各1個



細径内視鏡システム TESALA
気管挿管、大腸観察に使用できます。
<個別カタログがあります>



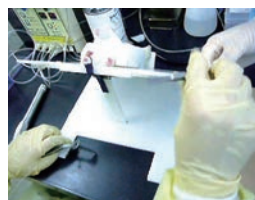
気管挿管手順



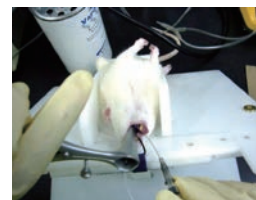
1. 導入麻酔をかける



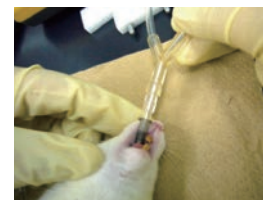
2. 挿管台に固定



3. 傾斜角度を固定



4. 気管チューブの挿管



5. 人工呼吸器へ接続

<別途気管挿管マニュアルがあります>



株式会社 夏目製作所

本社 〒113-8551 東京都文京区湯島2-18-6
TEL: 03-3813-3251 FAX: 03-3815-2002
HP: <http://www.nazme.co.jp/>

大阪支社 〒567-0085 大阪府茨木市彩都あさぎ7-7-18
彩都バイオヒルズセンター3F
TEL: 072-646-9311 FAX: 072-646-9300