

# メタボリカ・MM (マウス用)

## メタボリカ・MM(マウス用)

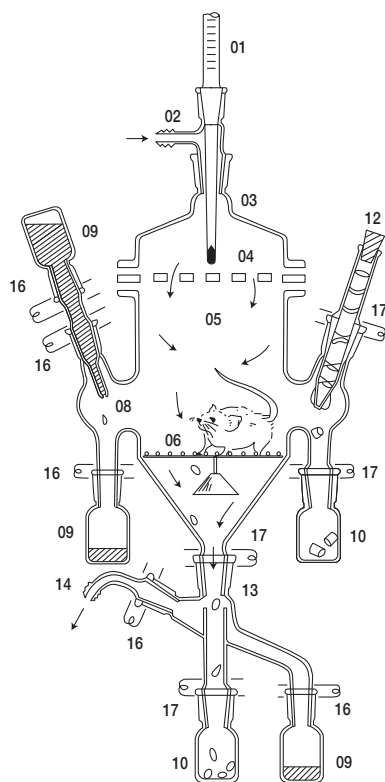


メタボリカ・MMはマウス専用の代謝ケージです。ラット用ケージの単なる小型化でなく、ラットと異なるマウスの特性に合わせ、マウスの運動量や呼吸量に見合ったスペースを確保したうえで、独特な給餌方式や採尿容器の形状等を決定し、設計・製作されています。

### <ケージの仕様>

- 胴体の内径：105mm
- 室内の高さ：ST型の場合……………145mm  
AP、CO<sub>2</sub>型の場合……………180mm
- 室内の容積：ST型の場合……………約2.0L  
AP、CO<sub>2</sub>型の場合……………約2.3L

## ■ガラス器具構成



品名	ケージセット構成部品			発注記号	種別	価格(円)	
	ST	AP	CO <sub>2</sub>				
温度計テフロン製ホルダー付き		※		MM-01	15/25 0~40℃	5,200	●○
給気管		※	※	MM-02	15/25 - 24/30	6,600	●○
ガス拡散用カバー		※	※	MM-03	24/30 - 平面スリ	20,000	●○
通気カバー	※			MM-04	塩ビ製	5,800	●○
ケージ本体	※	※	※	MM-05	平面スリ - 24/30	66,000	●○
ステージ	※	※	※	MM-06	テフロンコーティング	8,800	●○
マンオメーター			※	MM-07		7,700	●○
給水管	※	※	※	MM-08	15/25 - 15/25	4,000	●○
ボトル(B)30mL	※3	※3	※3	MM-09	15/25 - 30mL	2,900	●○
ボトル(G)30mL	※2	※2	※2	MM-10	24/30 - 30mL	3,100	●○
給餌カセット(24/30ジョイント付)	※	※	※	MM-1102	24/30ジョイント付	5,000	●○
給餌管用ゴム栓No.3	※	※	※	MM-12	MM-1102・ジョイントタイプ用	100	●○
糞・尿セパレーター	※	※	※	MM-1301		16,500	●○
排気栓	※	※	※	MM-14	15/25	2,600	●○
ジョイント・クランプ(B)	※5	※6	※6	MM-16	15/25用	1,800	●○
ジョイント・クランプ(G)	※4	※4	※4	MM-17	24/30用	2,000	●○
フローメーターMM用				MM-21		20,000	●○
エアポンプ				MM-002		31,000	●○
インピンジャー(A)				MM-A	24/30 - 30mL(フィルター付き)	24,500	●○
インピンジャー(B)				MM-B	24/30 - 30mL	20,500	●○
インピンジャー(C)				MM-C	24/30 - 30mL	20,500	●○
インピンジャー(F)				MM-F	24/30 - 30mL(フィルター付き)	29,500	●○
インピンジャー(G)				MM-G	24/30 - 30mL(フィルター付き)	29,500	●○
インピンジャー(H)				MM-H	24/30 - 30mL	20,500	●○
給餌カセット(Oリング付)				MM-11	Oリング付円筒型	2,900	●○
Oリング				MM-1101	MM-11・給餌カセット用	30	●○
給餌管用ゴム栓No.2				MM-1201	MM-11・Oリングタイプ用	100	●○
糞・尿セパレーター(採尿容器対応型)				MM-13	MM-15用	16,500	●○
採尿容器(スピッツ型)				MM-15		6,800	●○
ボトル用栓(B)				MM-19	15/25用	1,100	●○
ボトル用栓(G)				MM-20	24/30用	1,600	●○
注射針				MM-F03	MM-F用・1.2×200mm	500	●○
呼吸吸収カセットケース				MM-004	6本立	20,000	●○
呼吸吸収用スイッチボックス				MM-003		8,000	●○

※印はケージセットに含まれる基本パーツとその数量を表します。  
無印のパーツはセットには含まれないオプション部品です。

# メタボリカ・MM（マウス用）

## メタボリカ・MM - ST 型



MM-1ST・Ⅲ



MM-6ST・Ⅲ

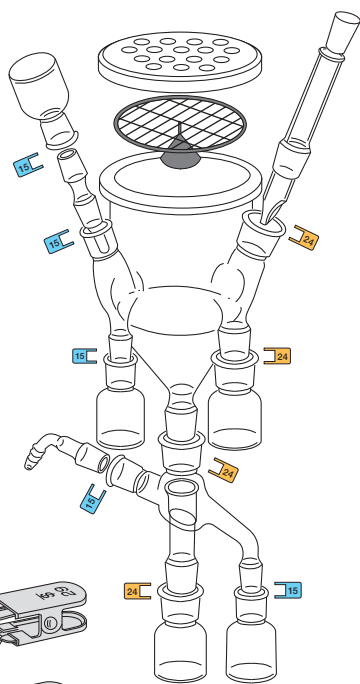
動物実験機器

メタボリカ

ST型は通常の新陳代謝実験用で、ケージ上部に透明・塩化ビニール製の通気カバー（MM-04）をかぶせて使用します。

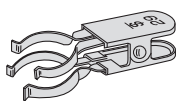
メタボリカは、ケージ本体はもとより、各部品がすべて標準化されており、完全な互換性がありますから、欠損部品の補充に対しても直ちに対応することができます。

実験規模に応じて、単式から12連式まで各種用意してあります。



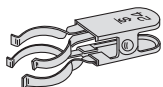
\$29

29



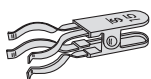
\$24

24



\$15

15



	品名	発注記号	架台寸法 (mm)	価格 (円)	
	ST型ケージセット	MM-0ST	(6ページ部品構成表参照)	132,000	●○
仕様 I	ST型・単式セット	MM-1ST-I	280W × 380D × 550H	217,000	●○
	ST型・3連式セット	MM-3ST-I	940W × 500D × 1,320H	620,000	●○
	ST型・5連式セット	MM-5ST-I	1,480W × 500D × 1,320H	1,030,000	●○
	ST型・6連式セット	MM-6ST-I	1,750W × 500D × 1,320H	1,200,000	●○
	ST型・10連式セット(2層式架台)	MM-10ST-I	1,480W × 500D × 1,450H	1,970,000	●○
	ST型・12連式セット(2層式架台)	MM-12ST-I	1,750W × 500D × 1,450H	2,330,000	●○
仕様 III	ST型・単式セット	MM-1ST-III	280W × 380D × 550H	187,000	●○
	ST型・3連式セット	MM-3ST-III	940W × 500D × 1,320H	530,000	●○
	ST型・5連式セット	MM-5ST-III	1,480W × 500D × 1,320H	880,000	●○
	ST型・6連式セット	MM-6ST-III	1,750W × 500D × 1,320H	1,020,000	●○
	ST型・10連式セット(2層式架台)	MM-10ST-III	1,480W × 500D × 1,450H	1,670,000	●○
	ST型・12連式セット(2層式架台)	MM-12ST-III	1,750W × 500D × 1,450H	1,970,000	●○

仕様 I：尿糞の冷却用にデューワー缶（バスツール）が付属しています。  
仕様 III：デューワー缶（バスツール）は別途オプションとなります。

# メタボリカ・MM (マウス用)

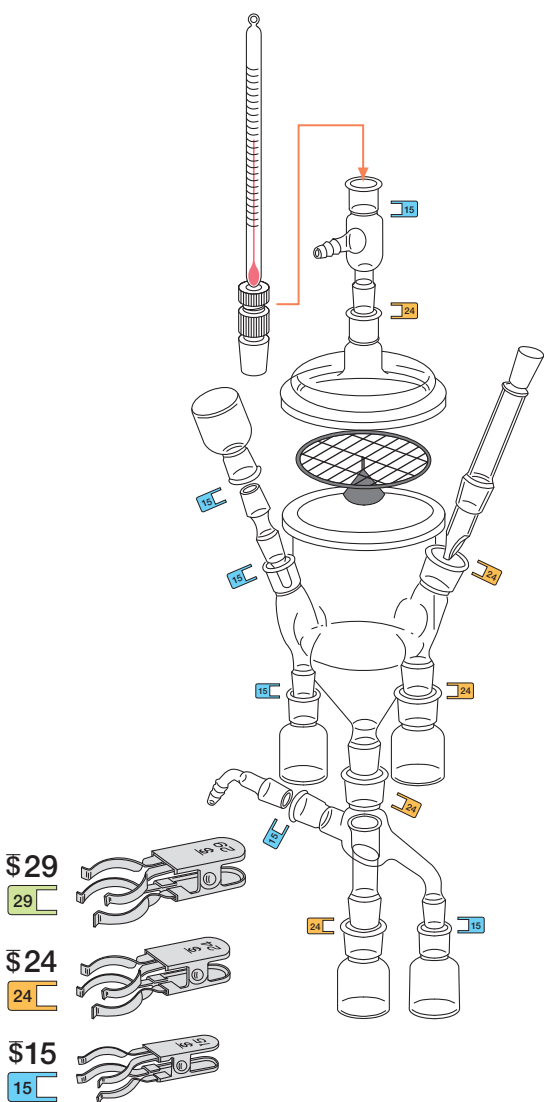
## メタボリカ・MM - AP型



MM-1AP・Ⅲ



MM-6AP・Ⅲ



\$29  
29

\$24  
24

\$15  
15

AP型の場合は、ガス拡散用カバー (MM-03) をかぶせて外界と遮断した全く独立の密閉系、ないし気密スペースを確保することができますので、ガス吸入実験に適します。

ガラス部品相互の接続は、当社独特の透明摺り合わせ<sup>※</sup>ジョイントによるほか、ケージ本体 (MM-05) とガス拡散カバーとは平面摺り合わせで密着させ、高い気密性の保持を図っています。

	品名	発注記号	架台寸法 (mm)	価格 (円)	
	AP型ケージセット	MM-0AP	(6ページ部品構成表参照)	170,000	●○
仕様Ⅰ	AP型・単式セット	MM-1AP-I	280W × 380D × 550H	260,000	●○
	AP型・3連式セット	MM-3AP-I	940W × 500D × 1,320H	740,000	●○
	AP型・5連式セット	MM-5AP-I	1,480W × 500D × 1,320H	1,220,000	●○
	AP型・6連式セット	MM-6AP-I	1,750W × 500D × 1,320H	1,450,000	●○
	AP型・10連式セット (2層式架台)	MM-10AP-I	1,480W × 500D × 1,450H	2,350,000	●○
	AP型・12連式セット (2層式架台)	MM-12AP-I	1,750W × 500D × 1,450H	2,790,000	●○
仕様Ⅲ	AP型・単式セット	MM-1AP-III	280W × 380D × 550H	230,000	●○
	AP型・3連式セット	MM-3AP-III	940W × 500D × 1,320H	650,000	●○
	AP型・5連式セット	MM-5AP-III	1,480W × 500D × 1,320H	1,070,000	●○
	AP型・6連式セット	MM-6AP-III	1,750W × 500D × 1,320H	1,270,000	●○
	AP型・10連式セット (2層式架台)	MM-10AP-III	1,480W × 500D × 1,450H	2,050,000	●○
	AP型・12連式セット (2層式架台)	MM-12AP-III	1,750W × 500D × 1,450H	2,430,000	●○

仕様Ⅰ：尿糞の冷却用にデューワー缶 (バスター) が付属しています。

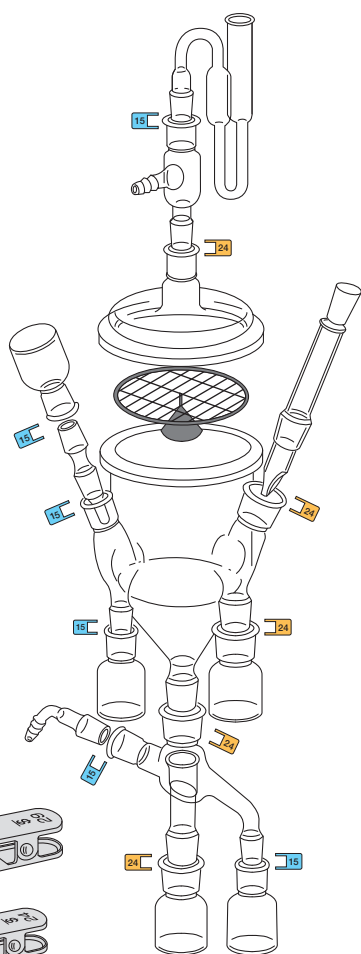
仕様Ⅲ：デューワー缶 (バスター) は別途オプションとなります。

# メタボリカ・MM（マウス用）

## メタボリカ・MM - CO<sub>2</sub>型



(注) 写真はラット用のものです。  
(MC-CO2-3-I)

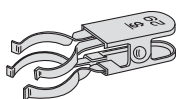


CO<sub>2</sub>型は、標準化合物を投与したマウスの尿・糞と同時に呼気のCO<sub>2</sub>も採取するため、また、作業性をよくするために操作系をすべて装置前面に配置してあります。

<呼気吸収力セット>には、6本のインピンジャーと、ケージ内へのエアの給入用と排出用それぞれ個別の流量計とが一つにコンポーネント化されているため、コンパクトな装置に仕立てられています。

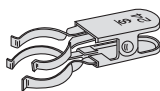
\$29

29



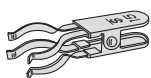
\$24

24



\$15

15



	品名	発注記号	架台寸法(mm)	価格(円)	
	CO <sub>2</sub> 型ケージセット	MM-CO2-0	(6ページ部品構成表参照)	170,000	●○
仕様 I	CO <sub>2</sub> 型・3連式セット	MM-CO2-3	940W × 570D × 1,320H	1,520,000	●○
	CO <sub>2</sub> 型・5連式セット	MM-CO2-5	1,480W × 570D × 1,320H	2,530,000	●○
	CO <sub>2</sub> 型・6連式セット	MM-CO2-6	1,750W × 570D × 1,320H	2,980,000	●○

仕様 I : 尿糞の冷却用にデューワー缶 (バスツール) が付属しています。  
仕様 III : デューワー缶 (バスツール) は別途オプションとなります。