

NATSUME RAT



ライフサイエンスの未来と共に

1959年にラッセルとバーチが提唱した「3Rs*1の原則」は、現在動物実験の適切な施行を行う上での国際原則となっており、当社のフィールドであるライフサイエンスでは必要不可欠な原則です。

* 1 Replacement(置換) Reduction(削減) Refinement(苦痛軽減)

動物実験機器のメーカーとして、3Rsへどのように取り組むことができるか考え、この度、動物実験手技訓練用ラットモデル「NATSUME RAT」を開発し、販売開始致します。

医学・薬学・獣医学教育や動物実験手技洗練のための教育等における動物実験代替法の実践的な取り組みとして、少しでも多くのNATSUME RATをご使用頂き、実験動物の使用数削減 (Reduction) に貢献したいと願っています。



株式会社 夏目製作所 <http://www.nazme.co.jp>

● 動物実験機器

● 実験動物飼育器機 / 管理機器

● 基礎医学器機

● 薬学研究器機

本社 〒113-8551 東京都文京区湯島2-18-6
TEL: 03-3813-3251 FAX: 03-3815-2002

大阪支社 〒567-0085 大阪府茨木市彩都あさぎ7-7-18
彩都バイオヒルズセンター3F
TEL: 072-646-9311 FAX: 072-646-9300

KN-590

動物実験手技訓練用ラットモデル

NATSUME RAT

仕様

体長	190mm
尾長	180mm
性別	雄
体重	約 200g
材質	シリコン製

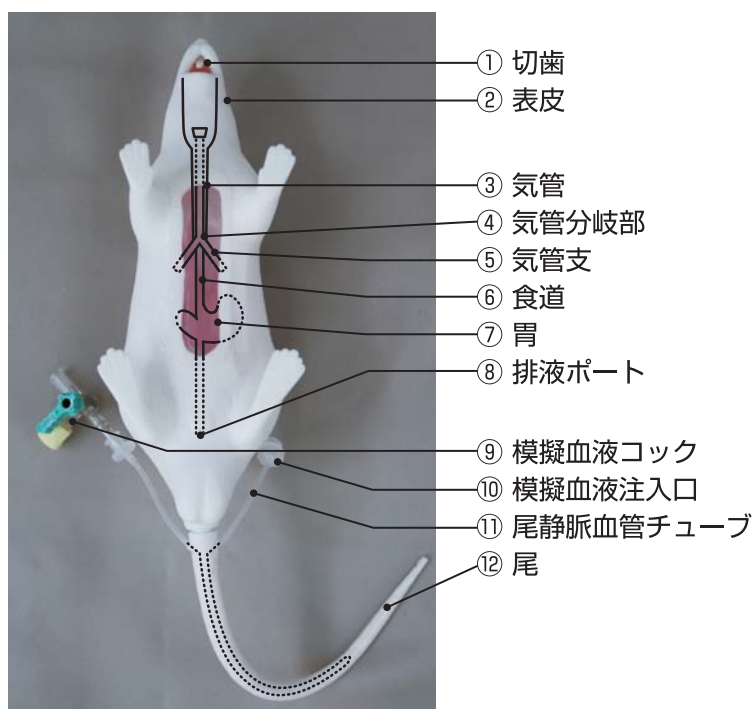
構成部品

ラットモデル本体	×	1体
尾	×	1本
取扱説明書	×	1部

オプション

KN-590-2 交換用尾	×	1本
KN-590-3 模擬血液 (50mL)	×	1本

構造



訓練可能な手技



- NATSUME RATは生体と同様に丁寧に扱ってください。無理な扱いは破損の原因になります。注意事項につきましては、取扱説明書をご覧ください。
- 製品改良のため予告なく仕様及び外観を変更することがあります。あらかじめご了承ください。