



2

実験動物飼育管理機器

高度管理医療機器等販売業許可番号 450105050025号
第三種医療機器製造販売業許可番号 13B3X00413号



<http://www.nazme.co.jp>

本 社 〒113-8551 東京都文京区湯島2-18-6
TEL:03-3813-3251 FAX:03-3815-2002

大阪支社 〒567-0085 大阪府茨木市彩都あさぎ7-7-18
彩都バイオヒルズセンター3F
TEL:072-646-9311 FAX:072-646-9300

Micro-Isolator®, Hydropac®, RAIR Enviro-Gard™, RAIR HD Super Mouse 750™, RAIR HD Super Mouse 1800™, RAIR HD Super Rat 1400™, RAIR HD One Cage™, RAIR HD One Cage 2100™, RAIR IsoSystem Super Mouse 1800™, AllerZone™, Super Mouse 750™, Super Mouse 1800™, Super Rat 1400™, One Cage™, One Cage 2100™は、Lab products inc又はその関連会社の米国、その他の国における登録商標若しくは商標です。その他の名称もそれぞれの所有者による商標である可能性があります。

目次

2019年11月 第6版

1	実験動物飼育装置	
1-1	IVC	2
1-2	陰陽圧・恒温恒湿飼育ラック	3
1-3	オープンラック	8
1-4	水洗式飼育	10
1-5	ビニールアイソレーター	13
2	実験動物飼育ケージ	
2-1	げっ歯類用ケージ	14
2-2	イヌ・ブタ・霊長類用ケージ	19
2-3	その他ケージ関連製品	23
3	給餌・給水関連	
3-1	給餌器	26
3-2	給水瓶・給水先管	28
3-3	自動給水システム・自動給水バルブ	29
4	飼育関連設備	
4-1	ケージワッシャー・滅菌装置	32
4-2	ワークベンチ	36
4-3	床敷回収装置	37
4-4	その他飼育関連機器	38
5	実験関連機器	
5-1	ICU	44
5-2	代謝ケージ	46
5-3	安楽死装置	48
5-4	3Rs・教育・労働安全関連製品	50
	[新製品のご案内]	
	New 新製品のご案内	53
	[参考資料]	
	実験動物の管理と使用に関する指針	22
	[INDEX索引]	
	型番順	54
	五十音・アルファベット順	56
	キーワード別	58

1 実験動物飼育装置

■ 1-1 IVC

独自の給・排気システムが、動物にも人にも優しい環境を提供します。

IVC*1の根本である「動物をケージ単位で保護」+「飼育管理者をアレルゲンから保護」を両立させる「ケージ内は陽圧」+「ラックは陰圧」を実現したAllerZone技術搭載のシステムです。

様々な動物種に合わせ、5種類のケージサイズをご用意しました。しかも1ラック当たりの消費電力が約24.2Wと省エネです。

■ RAIR HD シリーズ



RAIR HD Super Mouse 750

■ RAIR IsoSystemシリーズ (現地組立可能モデル)



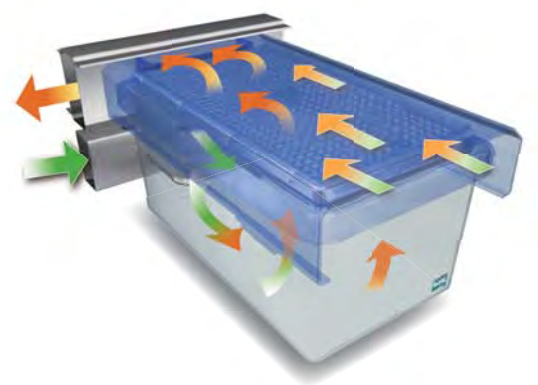
RAIR IsoSystem Super Mouse 1800

- RAIR HD Super Mouse 750
- RAIR HD Super Mouse 1800
- RAIR HD Super Rat 1400
- RAIR HD One Cage
- RAIR HD One Cage 2100

- RAIR IsoSystem Super Mouse 1800
- RAIR IsoSystem Wall Mounted

AllerZoneとは

- ・給・排気を独立させたユニークなAllerZone技術は、「ケージ内は陽圧」+「ラックは陰圧」の理想を実現しました。
- ・各ケージへの換気回数は、一定にコントロール。収容ケージ数に左右されません。
- ・収容ケージの上部を覆うキャノピーで、フィルタートップから漏れ出た空気を飼育室内の空気と共に捕捉することで、アレルゲン*2の拡散を防ぎます。
- ・各ケージへの給気およびラックが回収した排気は、いずれもHEPAフィルターにより清浄化されます。



給気イメージライン 排気イメージライン

*詳細は別紙「Micro-Isolator」カタログをご覧ください。
 *1 Individually Ventilated Caging System：個別換気式飼育装置
 *2 動物由来のタンパク質のことを指します。

■ 1-2 陰陽圧・恒温恒湿飼育ラック

■ KN-732 陽圧飼育ラック

給気チャンバー内のHEPA フィルターを通った清浄な空気が、ラック背面の多孔板より層流をなし前面へ吹出されラック内を陽圧に保ちますので、棚間のクロスコンタミネーションが防げ、良好な飼育環境が維持できます。
 給水方法は、自動給水ノズル配管方式と給水瓶方式が選択できます。
 ダイヤル設定による風量可変式です。

■ KN-732 陽圧飼育ラック (マウス用規格例)

【仕様】	
外寸	:W1,520×L600×H2,130 mm
ケージ数	:6列×6段(36ケージ)
主材質	:SUS304(ステンレス製)
扉	:スイング式(窓:透明樹脂)
給気フィルター	:HEPA(W305×L305×t150mm)×1 プレ(W275×L275×t15mm)×1
給気量	:1.2 m ³ /min(風量可変式0~3m ³ /min)
差圧計	:給気HEPA フィルター用(300Pa)×1
電源	:AC100V・110/150W・50/60Hz
その他	:キャスター、アジャスター付

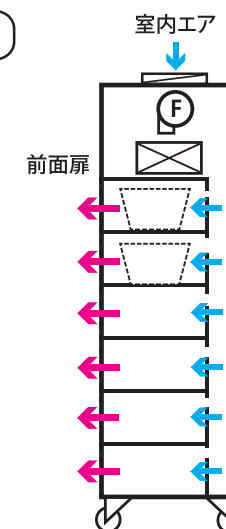


■ KN-732 陽圧飼育ラック (ラット用規格例)

【仕様】	
外寸	:W1,550×L700×H2,210 mm
ケージ数	:5列×5段(25ケージ)
主材質	:SUS304(ステンレス製)
扉	:スイング式(窓:透明樹脂)
給気フィルター	:HEPA(W305×L305×t150mm)×1 プレ(W275×L275×t15mm)×1
給気量	:1.5 m ³ /min(風量可変式0~3m ³ /min)
差圧計	:給気HEPA フィルター用(300Pa)×1
電源	:AC100V・110/150W・50/60Hz
その他	:キャスター、アジャスター付



構成図



※施設の設備や用途、使用動物に合わせ、様々なサイズで設計・製作を承ります。

KN-733 陰圧飼育ラック

前面扉部から吸引された室内の空気が飼育棚部を経て、背面の排気チャンバーより排出される背面排気式（一方向気流）の飼育ラックです。
 気流の一方向化により、ラック内の換気が確実に進むため、温度上昇を防ぎ、良好な飼育環境が得られ、臭気軽減とアレルギー*1の拡散を防ぐ効果もあります。
 排気は施設側に依存し、ラックにはフィルターボックスを設置するだけで排気ファンを搭載しないため、無振動で静かな飼育環境が得られます。排気ボックス内のプレフィルターは、上面にて粉塵を捕集する気流構造になっており、フィルター交換時に飛散しないように工夫されています。
 給水方法は自動給水ノズル配管方式と給水瓶方式が選択できます。排気ブローア付も製作致します。

KN-733 陰圧飼育ラック (マウス用規格例)

【仕様】	
寸法	: W1,520×L600×H2,060mm
ケージ数	: 6列×6段 (36ケージ)
主材質	: SUS304 (ステンレス製)
扉	: スイング式 (窓: 透明樹脂)
給気フィルター	: HEPA (W305×L305×t150mm) ×1 プレ (W275×L275×t15mm) ×1
排気量	: 1.2m ³ /min
差圧計	: 排気HEPA フィルター用(300Pa) ×1
電源	: AC100V・110/150W・50/60Hz
その他	: キャスター、アジャスター付

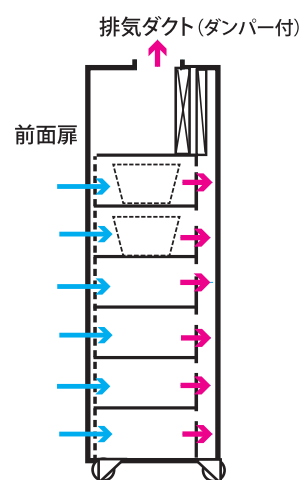


KN-733 陰圧飼育ラック (ラット用規格例)

【仕様】	
寸法	: W1,550×L700×H2,150mm
ケージ数	: 5列×5段 (25ケージ)
主材質	: SUS304 ステンレス製
扉	: スイング式 (窓: 透明樹脂)
給気フィルター	: HEPA (W305×L305×t150mm) ×1 プレ (W275×L275×t15mm) ×1
排気量	: 1.5m ³ /min
差圧計	: 排気HEPA フィルター用(300Pa) ×1
電源	: AC100V・110/150W・50/60Hz
その他	: キャスター、アジャスター付



構成図



※施設の設備や用途、使用動物に合わせ、様々なサイズで設計・製作を承ります。

KN-734 クリーン恒温恒湿飼育ラック

一般空調設備のある研究室で動物実験が行えるように、飼育棚部・空調機を一体化したオールフレッシュ式空調機付クリーンラックです。SPF動物、免疫不全動物などの飼育・観察・実験に便利です。チャンバー内を恒温恒湿の清浄な空気、陰圧または陽圧状態に設定可能です。

KN-734-A クリーン恒温恒湿飼育ラック A型 (規格例)

【仕様】	
飼育部	
外寸	: W1,450×L800×H1,050mm
主材質	: SUS304 (ステンレス製)
扉	: SUS304製枠+透明樹脂製
フィルター	: HEPA (W305×L305×t150mm) ×給排気側各1 給気プレ (W135×L220×t15mm) ×1 排気プレ (W275×L275×t15mm) ×1
空調機械部	
外法	: W1,450×L800×H950mm
主材質	: 内外装 SUS304 (ステンレス製)
温度	: 23°C ± 2°C (吹出口にて)
湿度	: 50% ± 10% (吹出口にて)
電源	: AC200V・3φ・20A・50/60Hz・ブレーカー付
給排水	: 給水15A、排水40A
排気	: φ100mmダクト



A型

KN-734-B クリーン恒温恒湿飼育ラック B型 (規格例)

【仕様】	
飼育部	
外寸	: W1,420×L800×H1,975mm
主材質	: 本体SUS304 (ステンレス製)
扉	: SUS304製枠+透明樹脂製
フィルター	: HEPA (W305×L305×t150mm) ×給排気側各1 給気プレ (W135×L220×t15mm) ×1 排気プレ (W275×L275×t15mm) ×1
空調機械部	
外法	: W750×L800×H1,950mm
主材質	: 本体 SUS304 (ステンレス製)
温度	: 23°C ± 2°C (吹出口にて)
湿度	: 55% ± 10% (吹出口にて)
電源	: AC200V・3φ・20A・50/60Hz
給排水	: 給水15A、排水40A
排気	: φ100mmダクト



B型

KN-734-C クリーン恒温恒湿飼育ラック C型 (規格例)

【仕様】	
飼育部	
外寸	: W1,800×L850×H1,975mm ×2
主材質	: 本体SUS304 (ステンレス製)
扉	: SUS304製枠+透明樹脂製
フィルター	: HEPA (W305×L305×t150mm) ×3 給気プレ (W250×L170×t15mm) ×2 排気プレ (W275×L275×t15mm) ×2
空調機械部	
外法	: W1,050×L850×H1,975mm
主材質	: 本体 SUS304 (ステンレス製)
温度	: 23°C ± 2°C (吹出口にて)
湿度	: 55% ± 10% (吹出口にて)
電源	: AC200V・3φ・40A・50/60Hz
給排水	: 給水15A、排水40A
排気	: φ100mmダクト



C型

※施設の設備や用途、使用動物に合わせ、様々なサイズで設計・製作を承ります。

KN-735-A 陰陽圧飼育ラック

HEPAフィルターを介して取り込まれた室内の空気は、前面扉と中間扉の間に給気され、飼育棚部を経て背面の排気チャンバー部から排気用HEPAフィルターを介して排気されます。給水方法は、自動給水ノズル配管方式と給水瓶方式が選択できます。

前面から背面にクリーンエアが流れる一方向気流方式のため棚間のクロスコンタミネーションが防げ、良好な飼育環境が維持できます。臭気が前面から出ることが無く、アレルギー*1から実験者・作業者を守ります。風量調節が可能な施設側排気接続により、排気ファンを省略し、無振動で静かな飼育環境を得ることも可能です。排気プロア付タイプも製作いたします。

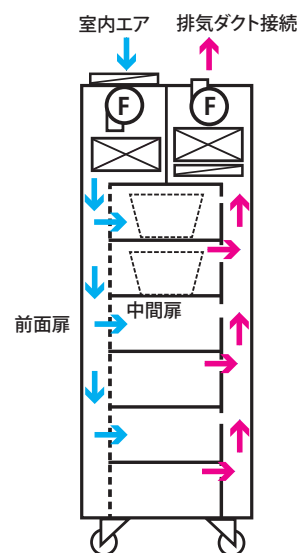
■ KN-735-A (マウス用6段規格例)

【仕様】	
外寸	: W1,560×L700×H2,170mm
主材質	: 本体SUS304製 (ステンレス製)
扉	: 透明樹脂製前面扉+中間扉 (内扉: 透明樹脂製-各段4枚付)
給排気フィルター	: HEPA (W305×L305×t150mm) ×各1 プレ (W275×L275×t15mm) ×各1
電源	: AC100V・1φ・5A・50/60Hz
操作パネル	: 給排気運転スイッチ-各1個 給排気風量調整器-各1個 給排気HEPAフィルター用差圧計-各1個

■ KN-735-A (ラット用5段規格例)

【仕様】	
外寸	: W1,600×L800×H2,250mm
主材質	: 本体SUS304製 (ステンレス製)
扉	: 透明樹脂製前面扉+中間扉
給排気量	: 1.4m ³ /min (風量可変式 0~3m ³ /min)
給排気フィルター	: HEPA (W305×L305×t150mm) ×各1 プレ (W275×L275×t15mm) ×各1
ラック内外差圧計	: ±50Pa×1
電源	: AC100V・1φ・5A・50/60Hz

構成図



KN-735-B 陰陽圧飼育ラック 個別ボックスタイプ

個別ボックス内で飼育及び行動実験ができる飼育ラックです。本体は殺菌消毒ができるようステンレス製になっており、微生物統御の観点から給気側・排気側ともにプレフィルター、HEPAフィルター付です。各ボックスを独立して維持できるため、感染実験や導入動物の検疫に適しています。

■ KN-735-B (別ボックス マウス用規格例)

【仕様】	
外寸	: W1,550×L560×H1,900mm
ボックス数	: 5列×5段 (25ボックス)
扉	: 個別密閉扉 (窓: PC) ハンドル式
給排気フィルター	: HEPA (W305×L305×t150mm) ×各1 プレ (W275×L275×t15mm) ×各1
給排気量	: 1.8 m ³ /min (風量可変式 0~3 m ³ /min)
差圧計	: 給排気HEPA フィルター用 (300Pa) ×2
飼育室差圧計	: ±50Pa
給排気ファン	: 各1台
電源	: AC100V・1φ・5A・50/60Hz

■ KN-735-B (個別ボックス ラット用規格例)

【仕様】	
外寸	: W1,570×L660×H2,250mm
ボックス数	: 4列×5段 (20ボックス)
扉	: 個別密閉扉 (窓: PC) ハンドル式
給排気フィルター	: HEPA (W305×L305×t150mm) ×各1 プレ (W275×L275×t15mm) ×各1
給排気量	: 1.8 m ³ /min (風量可変式 0~3 m ³ /min)
差圧計	: 給排気HEPA フィルター用 (300Pa) ×2
飼育室差圧計	: ±50Pa
給排気ファン	: 各1台
電源	: AC100V・1φ・5A・50/60Hz

■ KN-735-B (個別ボックス ウサギ用規格例)

【仕様】	
外寸	: W1,250×L700×H2,325 mm
ボックス数	: 2列×3段 (6ボックス)
扉	: 個別密閉扉 (窓: PC) ハンドル式
給排気フィルター	: HEPA (W305×L305×t150mm) ×各1 プレ (W275×L275×t15mm) ×各1
給排気量	: 1.8 m ³ /min (風量可変式 0~3 m ³ /min)
差圧計	: 給排気HEPA フィルター用 (300Pa) ×2
飼育室差圧計	: ±50Pa
給排気ファン	: 各1台
電源	: AC100V・1φ・5A・50/60Hz



■ 1-3 オープンラック

■ KN-623 ラットケージ架台

通気性の良いハンガー式で、またケージと汚物受皿を別にしたため汚物処理・洗浄が容易です。またZ式エサ入れの採用で飼料の補給が簡単に行えます。種類はA型(片面型)・B型(自動給水装置付型)・D型(両面型)の3種類からお選びいただけます。A・B型は4列×5段の20ケージ用、D型は40ケージ用です。

【仕様】

- 架台 : SUS304 (ステンレス) 製
- ケージ寸法 : W240×L380×H200mm (KN-775 / 776)
W240×L200×H200mm (KN-779)
- 汚物皿 : 10枚



	タイプ	架台寸法 W×L×H (mm)	使用可能ケージ ケージ詳細はP11参照	収容ケージ数
A	片面型	1,205 × 400 × 1,665	KN-775 / KN-776	20
B	自動給水装置付型	1,205 × 450 × 1,665	KN-775 / KN-776	20
D	両面型	1,205 × 450 × 1,665	KN-779	40

※施設の設備や用途、使用動物に合わせ、様々なサイズで設計・製作を承ります。

耐震対策をお忘れなく!

耐震建築により建物は健全でも、飼育装置にダメージがあれば実験に与える影響は甚大です。ラックや棚の転倒防止はお済みですか。

ラックの転倒や移動により研究者や作業者に危険が及ぶ可能性があります。ラックの固定方法が不十分な場合、十分な効果が期待できないだけでなく、給水配管の破損や壁の損傷を招くことがあります。奥行きのある両面ラックを使用することも転倒防止に有効です。ラック同士の固定や壁などへの固定、キャスターの使用など、転倒防止方法は様々です。

施設によって、対策の方法は変わります。耐震の方法をご提案いたしますので、詳しくはお問い合わせください。



■ KN-635 エレクターシェルフ

シンプルな構造で、組み立て・組み替えが容易に行なえるラックです。互換性と汎用性に優れており、バリエーション豊かなポール、棚板、材質やパーツなどの組み合わせで様々な用途・目的・サイズに適應できます。棚板は抗菌仕様となっており、また耐食性に優れています。オプションとして、転倒・落下防止パーツなどもあります。



■ KN-637 ステンレス製ラック

実験動物飼育棚や用具置きとして、洗浄場用などに、様々な用途でご使用頂けるラックです。用途に合わせて、組立式、溶接式や棚板をアミにするなど、様々なタイプがあります。また、オプションで落下防止バーやケージ飛び出し防止バーの設置、自動給水装置の設置などを追加装備することも可能です。



- ※ご希望の寸法で製作を承ります。
- ※自動給水配管がオプションで設置できます。
- ※耐震対策ほか、各種ご提案いたします。

1-4 水洗式飼育装置

KN-715 ゼット式水洗ケージ架台

架台上部のタンクがタイマー制御で稼働し、自動的に上段から下段へと順次Z字状に水洗が行われます。平型サイフォンを採用し、タンクの全幅にわたるスリットから放水することにより、水勢が弱まることなく均一な層流で洗浄でき、水跳ねを防ぎます。タンクを薄くすることにより、装置全体の高さを低くしました。ケージサイズの詳細に関しましては、各動物種合ったケージ・架台を作製致します。ILARの基準に合ったサイズもございます。お問合せください。

【仕様】
 架台 : SUS304 (ステンレス)製
 サイフォン : 塩ビ製、平型サイフォン・制御タイマー付
 自動給水装置 : SUS304 (ステンレス)製、ノズル付



※特注品の製作も承ります。
 ※架台寸法には、タンクの高さ (350mm) は含まれておりません。



ウサギ用



サル用

KN-716 陰圧式水洗ケージ架台

ゼット式水洗ケージ架台の背面に排気チャンバーを備え、ラック内を陰圧に保つ水洗架台です。臭気軽減やアレルギー*1の拡散を防ぐ効果もございます。

*1動物由来のタンパク質のことを指します。



KN-775 ラットケージ

【仕様】
 本体：ステンレスワイヤー製
 給餌器：KN-675-2
 寸法：W240×L380×H200mm



KN-776 ラットケージ

【仕様】
 本体：アルミニウム製
 または、ステンレス製
 給餌器：KN-675-2
 寸法：W240×L380×H200mm



KN-777 ラットケージ

【仕様】
 本体：アルミニウム製
 または、ステンレス製
 積重型
 給餌器：KN-675-2
 寸法：W240×L380×H200mm



KN-779 ラットケージ

【仕様】
 本体：ステンレスワイヤー製
 給餌器：KN-675-1A
 寸法：W240×L200×H200mm



KN-785 モルモットケージ

【仕様】
 本体：アルミニウム製
 または、ステンレス製
 給餌器：KN-675-6B
 寸法：W350×L400×H210mm



KN-790 ウサギ二連ケージ

【仕様】
 本体：アルミニウム製
 巣箱付
 給餌器：KN-675-6A
 寸法：W730×L480×H350mm



KN-791 ウサギケージ

【仕様】
 本体：アルミニウム製
 または、ステンレス製
 床アミ
 給餌器：KN-675-6A
 寸法：W600×L550×H370mm



KN-679 汚物網

水洗ケージ架台より排出された汚物を受けるサランネット製の袋です。袋の口に通した紐で取付けます。

【仕様】
 寸法：W420×L810mm
 販売単位：100枚入
 紐付



※別寸法や各種異なるタイプのものでございますのでお問い合わせ下さい。

* 外観・仕様等は改善のため、予告なく変更することがあります。あらかじめご了承ください。

KN-709 自動飼育機 (スクレーパー式)

ケージから水洗板上に排出された汚物を、自動処理することができる飼育装置です。洗淨水とスクレーパーによるシンプルな処理機構でトラブルのリスクを軽減し、労働安全衛生水準の向上や省力化に貢献します。また、独自の駆動チェーン機構により、従来品より駆動時の安定性と静音化の向上を実現しました。

ILAR指針推奨のウサギ、サル、イヌ等の大型ケージにも対応可能で、設置する飼育室に応じてご希望の列段数にて製作致します。

- ・対応動物種：マウス、ラット、ウサギ、イヌ、サルなど
- ・2枚 / 段式スクレーパーによる各段同時駆動方式
- ・制御ユニット付 (スクレーパー駆動回数・先行水時間等設定)
- ・自動給水配管及びノズル付 (P29~31参照)
- ・過負荷時自動停止機能付



KN-709 自動飼育機 (ウサギ用規格例)

【仕様】

外寸 : W9,000×L1,660×H1,900mm
(電磁弁等突起部含まず)

ケージ数: 13列×2段×両面 (52ケージ)

電源 : AC200V・3φ・15A

給水 : 20A

排水 : 排水口形状に応じた排水ピットを製作します。



【オプション】

- ・各段独自制御方式への変更
飼育している段のみ使用することが可能です。
飼育数が少ない時に省エネを実現します。
- ・陰圧方式への気流変更
人へのアレレルゲン*1や臭気対策がとれます。
- ・自動給水オートフラッシング機能
24Hタイマーで自動的に給水配管内をフラッシングすることが可能です。
- ・排水ピット洗浄機能
スクレーパーにて汚物を排出したあとに、排水ピットに自動で水を流し洗浄します。
- ・自動給餌装置 (P27参照)
給餌作業の省力化に貢献します。

*1 動物由来のタンパク質のことを指します。

1-5 ビニールアイソレーター

KN-616 ビニールアイソレーター

実験動物を微生物・寄生虫・ウイルス等から隔離した無菌環境で維持飼育するための装置です。給排気装置にそれぞれHEPAフィルターを用いています。

【仕様】

型番	用途	寸法 (W×L×Hmm)		
		ビニールチャンバー	平台	テーブル架台
I 型	飼育用大型	1,200×600×500	1,350×800×45	1,350×800×750
II 型	飼育用小型	600×500×500	800×650×45	800×700×750
III 型	手術用	1,100×600×500		1,600×750×750

【オプション器材・消耗品】

型番	品名	規格	用途
A	滅菌缶	φ320×600mm フィルター付	飼料、床敷、給水瓶などの滅菌に使用
B	滅菌缶架台	キャスター付可動式	滅菌缶とアイソレーター本体の接続に使用
D	スプレーガン	PPボトル (1L) 付	アイソレーター内消毒に使用
E	フィルターメディア	W600mm×30m巻	空気無菌濾過に使用 (円盤型フィルター容器、滅菌缶)
F	コンプレッサー	流量計付	アイソレーター内消毒に使用
G	防毒マスク	過酢酸用 (中濃度用)	作業者の安全のために使用
H	ビニールテープ	W25mm×20m、160巻入	滅菌缶と本体の接続および組立に使用
I	フィラメントテープ	W19mm×50m	滅菌缶にフィルターメディアを取付ける時使用 (耐熱)
J	マイラーフィルム	W500mm×1Kg	滅菌缶、ステリロック等の出し入れ口封印に使用
K	連結スリーブ	φ320mm	滅菌缶と本体の接続に使用
L	DB ボンド	チューブ入 12本入	アイソレーター組立に使用 (手袋とリングの接着)
M	ポリエステルテープ	W18mm×30m、40巻入	マイラーフィルムの取付けと本体組立に使用 (耐熱)



I 型



II 型



III 型



A : 滅菌缶



D : スプレーガン



F : コンプレッサー



G : 防毒マスク

2 実験動物飼育ケージ

■ 2-1 げっ歯類用ケージ

■ KN-600U-PC PC製マウスケージ

【仕様】
 寸法：W218×D320×H151.5mm
 材質：PC(ポリカーボネイト樹脂)製
 フタ：ステンレスワイヤー製
 かぶせ式か落込式かお選び頂けます。

給水瓶：KN-670-6B 200mL
 先管：KN-671-2A



互換性

フタ：旧ケージとの互換性有
 オプション品：お問い合わせください

■ KN-600U-TPX TPX製マウスケージ

【仕様】
 寸法：W215.8×D316.8×H150mm
 材質：TPX(ポリメチルペンテン樹脂)製
 フタ：ステンレスワイヤー製
 かぶせ式か落込式かお選び頂けます。

給水瓶：KN-670-6B 200mL
 先管：KN-671-2A



■ KN-601 PC製ラットケージ(落込フタ)

【仕様】
 寸法：W270×L440×H187mm
 材質：PC(ポリカーボネイト樹脂)製
 フタ：ステンレスワイヤー製・落込式
 給水瓶：KN-670-7 250mL
 先管：KN-671-2A



■ KN-601-B PC製ラットケージ(スライドフタ)

【仕様】
 寸法：W270×L440×H187mm
 材質：PC(ポリカーボネイト樹脂)製
 フタ：ステンレスワイヤー製・スライド式
 給水瓶：KN-670-7 250mL
 先管：KN-671-2A



■ KN-601-T-B TPX製ラットケージ(スライドフタ)

【仕様】
 寸法：W270×L440×H187mm
 材質：TPX(ポリメチルペンテン樹脂)製
 フタ：ステンレスワイヤー製・スライド式
 給水瓶：KN-670-7 250mL
 先管：KN-671-2A

■ KN-628 マウスケージ

【仕様】
 寸法：W175×L255×H125mm
 材質：PC(ポリカーボネイト樹脂)製
 フタ：ステンレスワイヤー製・かぶせ式
 給水瓶：KN-670-8A 200mL
 先管：KN-671-2A



■ KN-60101 マウスケージ

マウス用小型ケージです。
 交配・繁殖・遺伝子改変マウスの小数飼育用です。

【仕様】
 寸法：W170×L350×H145mm (フタ装着時)
 材質：TPX(ポリメチルペンテン樹脂)製
 フタ：ステンレス製・落込式
 給水瓶：KN-670-8A 200ml
 先管：KN-671-2E



■ KN-60105-T マウスケージ

マウス用小型ケージです。
 交配・繁殖・遺伝子改変マウスの小数飼育用です。
 KN-600シリーズと奥行寸法は同等で、間口のみ幅を狭めていますので、同一の飼育棚に数多く並べることができます。

【仕様】
 寸法：W140×L320×H140mm
 材質：TPX(ポリメチルペンテン樹脂)製
 フタ：ステンレスワイヤー製・落込式
 給水瓶：KN-670-8A 200ml
 先管：KN-671-2E



KN-606 十字仕切付マウスケージ

個別飼育用に十字型の仕切板を入れたマウスケージです。
中央に給餌器が配置されます。

【仕様】

寸法：W220×L320×H135mm
材質：KN-600 (PC製)
フタ：アルミニウム製枠・ステンレス金網張り
仕切板：ステンレス製十字板
給水瓶：KN-670-6A 100mL×4個
先管：KN-671-2A
給餌器：KN-675-1E



KN-604 アルミマウスケージ (引掛式給餌器)

【仕様】

寸法：A W170×L300×H100mm
 B W220×L320×H110mm
材質：アルミニウム製アルマイト加工
フタ：アルミニウム製枠、ステンレス金網張り
給水瓶：KN-670-6B 200mL
先管：KN-671-2A
給餌器：KN-675-1D 引掛式



KN-604-C アルミマウスケージ (落込式給餌器)

【仕様】

寸法：A W170×L300×H100mm
 B W220×L320×H110mm
材質：アルミニウム製アルマイト加工
フタ：アルミニウム製枠、ステンレス金網張り
給水瓶：KN-670-6B 200mL
先管：KN-671-2A
給餌器：KN-675-1D 落込式



KN-618 マウス5連アルミケージ

実験用の個別飼育用ケージです。

【仕様】

寸法：W750×L210×H170mm
材質：アルミニウム製
給水瓶：KN-670-6A 100mL×5個
先管：KN-671-2A
給餌器：専用給餌器×5個



KN-621 大型ケージ

KN-621-A

【仕様】
寸法：W340×L460×H180mm
本体：アルミニウム製 前面金網張り
フタ：アルミニウム製枠 金網張り
給水瓶：KN-670-6B 200mL
先管：KN-671-2A
給餌器：KN-675-3A



KN-621-B

【仕様】
寸法：W340×L460×H200mm
本体：アルミニウム製 前面金網張り 引出し付
フタ：アルミニウム製枠 金網張り
床アミ：ステンレス製
給水瓶：KN-670-6B 200mL
先管：KN-671-2A
給餌器：KN-675-3A



KN-621-C

【仕様】
寸法：W340×L460×H200mm
本体：アルミニウム製 前面金網張り 引出し付
フタ：ステンレスワイヤー製
床アミ：ステンレス製
給水瓶：KN-670-7 250mL
先管：KN-671-2A



KN-619 ラット3連ケージ

実験用の個別飼育用ケージです。

【仕様】

寸法：W750×L210×H170mm
本体：ステンレス金網製
フタ：ステンレス製
給水瓶：KN-670-6B 200mL×3個
先管：KN-671-2A
給餌器：KN-675-1B×3個



KN-615 ラット5連ケージ

実験用の個別飼育用ケージです。

【仕様】

寸法：W750×L210×H170mm
材質：ステンレス製
給水瓶：KN-670-6B 200mL×5個
先管：KN-671-2A
給餌器：KN-675-1B×5個



KN-624 ラットケージ

【仕様】
 寸法：W250×L380×H210mm
 本体上部：ステンレスワイヤー製 アルミニウム板張り
 本体下部：アルミニウム製 引出し付
 給水瓶：KN-670-6B 200mL
 先管：KN-671-2A
 給餌器：KN-675-3B



KN-627 ラットケージ

【仕様】
 寸法：W250×L380×H210mm
 本体上部：ステンレスワイヤー製
 本体下部：アルミニウム製 引出し付
 給水瓶：KN-670-6B 200mL
 先管：KN-671-2A
 給餌器：KN-675-3B



KN-653 モルモットケージ

【仕様】
 寸法：W300×L400×H300mm
 本体：アルミニウム製
 扉：ステンレス製
 給水瓶：KN-670-8C 500mL
 先管：KN-671-4B
 ホルダー：KN-685-4C
 給餌器：KN-675-6B



KN-633 ウサギケージ

【仕様】
 寸法：W350×L500×H400mm
 本体：アルミニウム製
 扉：ステンレス製
 給水瓶：KN-670-5C 500mL
 先管：KN-671-4B
 ホルダー：KN-685-4C
 給餌器：KN-675-6A



KN-634 ウサギケージ

KN-634-A

【仕様】
 寸法：W350×L500×H420mm
 本体上部：ステンレスワイヤー製
 本体下部：アルミニウム製 皿式引出し
 給水瓶：KN-670-5C 500mL
 先管：KN-671-4B
 ホルダー：KN-685-4C
 給餌器：KN-675-6A



KN-634-B

【仕様】
 寸法：W350×L500×H420mm
 本体上部：ステンレスワイヤー製
 本体下部：アルミニウム製 ロート式引出し
 給水瓶：KN-670-5C 500mL
 先管：KN-671-4B
 ホルダー：KN-685-4C
 給餌器：KN-675-6A



2-2 イヌ・ブタ・霊長類用ケージ

KN-658-P イヌ用ペンケージ

【仕様】
 寸法：W900×L1,200×H1,200mm
 材質：本体ステンレス製組立式
 給水器：ステンレス製
 給餌器：ステンレス製
 スノコ：エポキシコーティング菱形目



KN-660 ブタケージ

- ・仕切りを取り外し、飼育スペースを拡張することができます。
- ・給餌器は、洗浄しやすい様作業側側に反転する仕組みになっています。
- ・ケージの下には採尿トレーが設置されています。



KN-659-B サルケージ

【仕様】
 本体：ステンレス製
 自在キャスター
 狭体装置付

【規格例】

寸法：W800×L600×H900mm
 材質：ステンレス製
 給水瓶：KN-670-5C 500mL
 給餌器：ステンレス製



※飼育室のスペースに応じて設置できるよう、様々なサイズで設計・製作を承ります。

KN-659-M マーモセットケージ

霊長類は遺伝的にヒトに近縁で、中枢神経系の構造や機能も類似しており、精神・神経疾患や心理学、生理学の研究において重要な役割を果たしています。
 小型霊長類のコモン・マーモセットはその代表的な存在です。
 繁殖、実験それぞれの目的に応じて、多岐にわたる活用が可能なマーモセット用ケージとその関連製品です。

KN-659-M/S シングルケージ

飼育環境や条件を統一し実験を行うときなどに使用します。

- 【仕様】
 本体材質 : SUS304製
 給餌器 : 1個
 ステップ : 1個
 止まり木、止まり板付
 オプション
 巣箱 : 1個

※狭体付マーモセットケージもあります。



KN-659-M/D ダブルケージ

用途に応じて二つに仕切ることができます。
 (シングルケージ二台分)

- 【仕様】
 本体材質 : SUS304製
 給餌器 : 2個
 ステップ : 2個
 止まり木、止まり板付
 オプション
 巣箱 : 2個



KN-659-M/P ペアケージ

オス・メスのペアで飼育し生殖生理・繁殖行動・親子行動等に関連した実験を行うときなどに使用します。

- 【仕様】
 本体材質 : SUS304製
 給餌器 : 1個
 ステップ : 1個
 止まり木、止まり板付
 オプション
 巣箱 : 1個



KN-659-M/H 繁殖用ケージ

マーモセット5頭分以上の床面積をもつ繁殖用ケージです。
 中段の仕切りを入れることにより、床面積を増やすことも可能です。
 マーモセットの社会行動等の実験を行うときなどに使用します。

- 【仕様】
 本体材質 : SUS304製
 巣箱 : 1個
 (運搬ケージとしても使用可)
 給餌器 : 4個
 ステップ : 4個
 止まり木、止まり板付
 自動給水ノズル : 4個
 オプション
 糞尿受皿 : 2台



KN-659-M-VR 個別型アイソレーターラック

狭体型マーモセットケージを装着させて使用します。



KN-659-M-XX2 狭体型ケージ



KN-659-M/CA キャリングケージ

マーモセットを運搬する際に利用します。
 各種ケージに対応しており、メインケージの前面などに引っかけて使用します。



使用例 シングルケージとキャリングケージ

マーモセット用流水架台



シングルケージ・ペアケージ・ダブルケージのタイプがあります。

実験動物の管理と使用に関する指針

群飼している実験用げっ歯類のための最小飼育スペースの推奨値

動物	体重 (g)	床面積/匹		高さ		備考
		in ²	cm ²	in	cm	
群飼しているマウス	<10	6	38.7	5	12.7	より大きな動物には、成果基準を満たすために、これより広い飼育スペースが必要な場合がある。
	~15	8	51.6	5	12.7	
	~25	12	77.4	5	12.7	
	>25	≥15	≥96.7	5	12.7	
雌動物+哺育子	—	51	330	5	12.7	繁殖形態によっては、これより広い飼育スペースが必要な場合がある。飼育スペースは、親動物および哺育子の匹数、ならびに子動物の大きさおよび年齢によって決まる。
群飼しているラット	<100	17	109.6	7	17.8	より大きな動物には、成果基準を満たすために、これより広い飼育スペースが必要な場合がある。
	~200	23	148.35	7	17.8	
	~300	29	187.05	7	17.8	
	~400	40	258.0	7	17.8	
	~500	60	387.0	7	17.8	
>500	≥70	≥451.5	7	17.8		
雌動物+哺育子	—	124	800	7	17.8	繁殖形態によっては、これより広い飼育スペースが必要な場合がある。飼育スペースは、親動物および哺育子の匹数、ならびに哺育子の大きさおよび年齢によって決まる。
ハムスター	<60	10	64.5	6	15.2	より大きな動物には、成果基準を満たすために、これより広い飼育スペースが必要な場合がある。
	~80	13	83.8	6	15.2	
	~100	16	103.2	6	15.2	
	>100	≥19	≥122.5	6	15.2	
モルモット	~350	60	387.0	7	17.8	より大きな動物には、成果基準を満たすために、これより広い飼育スペースが必要な場合がある。
	>350	≥101	≥651.5	7	17.8	

ペア飼育または群飼しているウサギ、ネコ、及びイヌのための最小飼育スペースの推奨値

動物	体重 (kg)	床面積/匹		高さ		備考
		ft ²	m ²	in	cm	
ウサギ	<2	1.5	0.14	16	40.5	より大きなウサギには、上半身を起こすことができるように、これより高いケージサイズが必要な場合がある。
	~4	3.0	0.28	16	40.5	
	~5.4	4.0	0.37	16	40.5	
	>5.4	≥5.0	≥0.46	16	40.5	
ネコ	≤4	3.0	0.28	24	60.8	休息棚を設置した、垂直方向に広がりのある空間が望ましい。したがって、これより高いケージサイズが必要な場合がある。
	>4	≥4.0	≥0.37	24	60.8	
イヌ	<15	8.0	0.74	—	—	ケージは、イヌが足を床面に置いて楽に直立できるよう、十分な高さがなければならない。
	~30	12.0	1.2	—	—	
	>30	≥24.0	≥2.4	—	—	

ペア飼育または群飼している霊長類のための最小飼育スペースの推奨値

動物	体重 (kg)	床面積/頭		高さ		備考
		ft ²	m ²	in	cm	
サル類 (ヒヒを含む)						ケージは、動物が後肢を床面に置いて楽に直立できるよう、十分な高さがなければならない。ヒヒ、パタモンキー、およびその他の足の長いサル類は、オナガザル科やオマキザル科のサル類などの他のサル類くらべ、より高い飼育スペースを必要とすることがある。新熱帯区の多くのサル類および樹上性のサル類については、全体のケージ容積および直線状のとまり木を高い位置に設置することなども考慮すべきであろう。枝にぶらさがるサル類については、ケージを十分に高くして、動物が腕を完全に伸ばした状態で、足が床面に触れることなく、ケージの天井からぶら下がることができるようにしなければならない。また、ぶら下がり運動がしやすくなるように、ケージの設計を工夫しなければならない。
グループ1	~1.5	2.1	0.20	30	76.2	
グループ2	~3	3.0	0.28	30	76.2	
グループ3	~10	4.3	0.4	30	76.2	
グループ4	~15	6.0	0.56	32	81.3	
グループ5	~20	8.0	0.74	36	91.4	
グループ6	~25	10	0.93	46	116.8	
グループ7	~30	15	1.40	46	116.8	
グループ8	>30	≥25	≥2.32	60	152.4	
チンパンジー (Pan)						
幼獣	~10	1.5	1.4	60	152.4	その他の類人猿や枝にぶら下がる大型のサル類については、ケージを十分に高くして、動物が腕を完全に伸ばした状態で、足が床面に触れることなく、ケージの天井からぶら下がることができるようにしなければならない。また、ぶら下がり運動がしやすくなるように、ケージの設計を工夫しなければならない。
成獣	>10	≥25	≥2.32	84	213.4	

監訳：社団法人 日本実験動物学会「実験動物の管理と使用に関する指針 第8版」(アドスリー 2013年)

2-3 その他ケージ関連製品

KN-617 フィルターキャップ

オープンケージ使用時に、マウス・ラットを感染や光・騒音などから保護するのに便利です。ケージの上にかぶせて使用します。正面は観察しやすいよう、透明PCフィルムを使用しています。

KN-617-4

寸法：W170×L300×H135mm
(KN-604A用)

KN-617-1

寸法：W220×L320×H135mm
(KN-600、KN-600U、KN-604B用)

KN-617-7

寸法：W270×L440×H135mm
(KN-601用)

販売単位：10枚入



※オートクレーブ滅菌が可能な全不織布タイプの製作も承ります。
※ご希望により各種サイズの製作を承ります。

KN-686 ステンレス製カード差し

KN-686-1A

寸法：W120×L90mm

KN-686-1B

寸法：W95×L55mm

KN-686-2A

寸法：W120×L90mm

KN-686-2B

寸法：W95×L55mm

KN-686-3A

寸法：W120×L90mm

KN-686-3B

寸法：W95×L55mm



KN-686-1

KN-686-2

KN-686-3

KN-800 インナーケージ

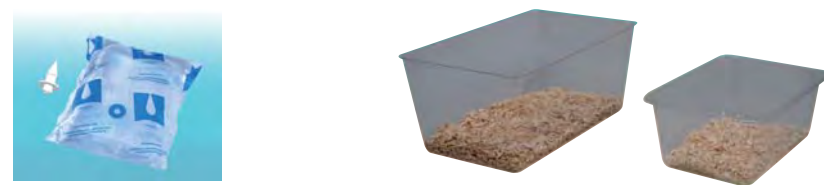
従来ご使用のプラスチックケージの内側にぴったりとはめ込んで使うディスポーザブルなインナーケージです。^{ガンマ}線滅菌済みですので、滅菌作業が省けます。
また、ケージ本体を汚さずに済むのでケージ本体の洗浄・滅菌の作業を最小化できます。

PET樹脂製なので、焼却温度が低く、床敷チップと一緒に廃棄・焼却ができます。
床敷交換の必要がないので、作業者をアレルギー*1から守り、労働安全衛生の向上にもつながります。
危険性のある物質を取り扱う施設でのご使用はもちろん、一般飼育施設でのご使用も有用です。
Hydropac(ディスポーザブル給水パック)との併用で更なる省力化が可能です。



型番	品名	入数
KN-800-600	インナーケージ KN-600マウスケージ用 滅菌済	50枚/箱
KN-800-601	インナーケージ KN-601ラットケージ用 滅菌済	50枚/箱
KN-800-60101	インナーケージ KN-60101マウスケージ用 滅菌済	100枚/箱

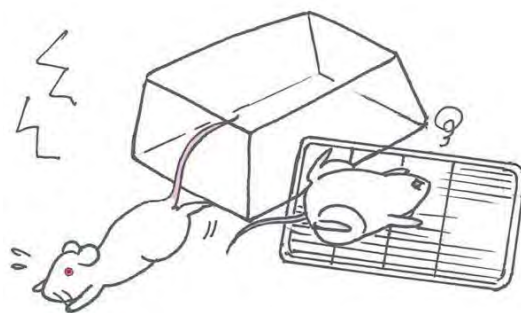
※ その他各種サイズなどについてはご相談ください。



*1動物由来のタンパク質のことを指します。

耐震対策をお忘れなく!

動物の命を守り、逃亡を防ぐためには、飼育装置の転倒対策だけでは充分ではない場合があります。ケージの落下防止、ライフラインの確保など、施設以外の対策についてもご検討ください。



地震の激しい揺れでラックからケージが落下! 貴重な動物を失う可能性があります。
ケージの落下防止対策には、平置き式のラックやハンガー式のラックなど、ラックの形式によりいろいろな方法があります。

施設によって、対策の方法は変わります。
耐震の方法をご提案いたしますので、詳しくはお問い合わせください。

KN-740 Hydropac

給水瓶でも自動給水でもない、専用フィルムでパウチされた飲水をディスポーザブルバルブで供給する第3の給水方式:「Hydropac®」です。自動給水式と比較し漏水事故も少なく、またパウチマシンで必要な個数作成し、使用後はフィルム・バルブを廃棄するため、給水瓶式と比較し洗浄・最充填・滅菌作業の省力化につながります。
パウチはマイクロアインレーターケージに簡単に取り付けすることができます。その他のケージにもアタッチメントを使用することで使用可能です。



- KN-740-08 Hydropac 8oz 100パック (Disposable Valve™100個付) 8oz=約236mL
- KN-740-13 Hydropac 13oz 100パック (Disposable Valve™100個付) 13oz=約384mL

AWS-2500 Hydropac パウチマシン (Lab Products社製)



マニホールドユニット(別売)で、1次側給水を10、1.2、0.2、0.1^{ミクロン}の4つのフィルターでろ過し、パウチマシンに供給します。パウチマシンは13oz(約384ml)または8oz(約236ml)のパウチを最大600個/時作成します。

- ・ マウス・ラット・ハムスターなどに使用できます。
- ・ 水の減少とともにパウチがしぼむため、パウチ内部に気泡が入りにくく、雑菌の繁殖を抑制します。
- ・ シリコンパッチ(別売)を使用することで、パウチ内に薬液を投与またはパウチ内から飲水をサンプリングできます。
- ・ フィルムは米国FDA(the Food, Drug, and Cosmetic Act. (21CFR7.13))に準拠しています。
- ・ ディスポーザブルバルブは^{ガンマ}線照射滅菌済です。



型番	品名	規格・仕様
AWS-2500	AWS-2500パウチマシン	寸法: W733×L829×H1,930mm 重量: 約 265.3kg 電源: AC200V・1φ
HYP-2522	マニホールドユニット	寸法: W800×L800×H2,000mm
HYP-5303Y	シリコンパッチ	720枚入

3 給餌・給水関連

3-1 給餌器

KN-675 ステンレス製給餌器各種

KN-675-1A



マウス・ラット用
W45×L80×H90mm
落込用

KN-675-1B



マウス・ラット用
W45×L80×H90mm
引掛用

KN-675-1C



マウス・ラット用
W45×L80×H90mm
引掛用

KN-675-1D



マウス・ラット用
W45×L80×H90mm
引掛用 / 落込用

KN-675-1E



マウス・ラット用
W60×L100×H85mm
落込用

KN-675-2 Z式給餌器



マウス・ラット用
A W45×L95×H120mm
B W45×L120×H120mm

KN-675-3A



マウス・ラット用
W45×L160×H90mm
引掛用

KN-675-3B



マウス・ラット用
W45×L160×H90mm
落込用

KN-675-6A



ウサギ用
W115×L140×H135mm

KN-675-6B



モルモット用
W115×L105×H135mm

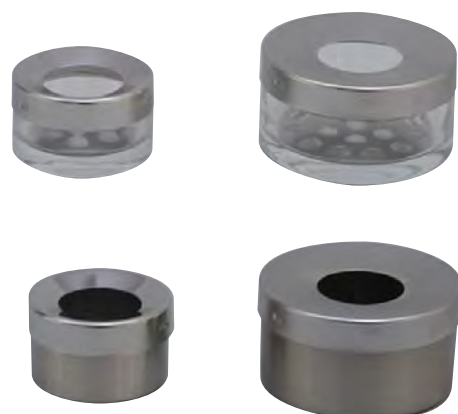
KN-675-4 粉末用給餌器

KN-675-4A
φ75×H40mm
ガラス製 (ステンレス蓋)

KN-675-4B
φ110×H60mm
ガラス製 (ステンレス蓋)

KN-675-4AS
φ75×H40mm
全ステンレス製

KN-675-4BS
φ110×H60mm
全ステンレス製



KN-675-8 Y式マウス粉末用給餌器

粉末飼料を用いたマウス飼育実験の摂餌量測定の際に使用する給餌器です。

【仕様】
本体: φ72×H75mm
ガラス製
フタ: ステンレス製
網: ステンレス製
ガラス玉付



KN-676 液体用給餌器

ガラス製の目盛付試験管と先管をシリコンゴム栓で接続して使用します。液体飼料の濃度が、標準的な場合と高い場合の2種類の先管がありますので用途に合わせてお選びください。

【仕様】
本体: φ35×L200mm
ガラス製・100ml目盛付
先管: φ10×L60mm (低濃度用)
φ20×L70mm (高濃度用)
ゴム栓: シリコンゴム製



KN-710 自動給餌装置

- ・ラック上部に取り付けられた餌入れから、決まった時間に各ケージへ給餌をすることができ、給餌量や時間などを自動制御できます。
- ・操作パネルにて1回の給餌量や1日の給餌回数などの設定ができます。
- ・給餌装置はケージの前面に取り付けることができ、簡易に取り外しが行えます。



自動給餌ケージ





操作パネル

※各種特注仕様の製作も承ります、ご相談ください。

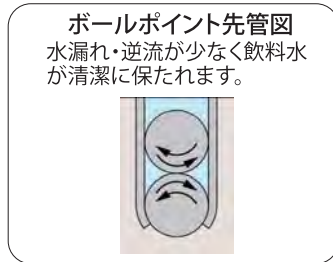
■ 3-2 給水瓶・給水先管

■ KN-670 給水瓶各種

No.5 本体PP製+緑キャップ(パッキン付) KN-671の先管からお選びください	No.6, No.7, No.8 本体PC製+ブチル栓(シリコン栓もあります) KN-671, KN-672の先管からお選びください
 5B/250mL 5C/500mL	 6A/100mL 6B/200mL 7/250mL 8A/200mL 8B/250mL 8C/500mL



■ KN-671 ステンレス製給水先管(直管・曲管)

直管 2A	φ8×L75mm		曲管 4A	φ8×L80mm	
直管 2B	φ8×L100mm		曲管 4B	φ8×L110mm	
直管 2E	φ8×L60mm				



※ ガラス製先管(ツバ付、ツバ無)もあります、お問い合わせください。

■ KN-672 ボールポイント給水先管(ステンレス製ボール入)

直管 TD-100	φ8×L65mm		元曲 TD-200	φ8×L100mm		中間曲 TD-300	φ8×L100mm
直管 TD-101	φ8×L90mm		元曲 TD-201	φ8×L125mm		中間曲 TD-301	φ8×L125mm
直管 TD-102	φ8×L120mm						

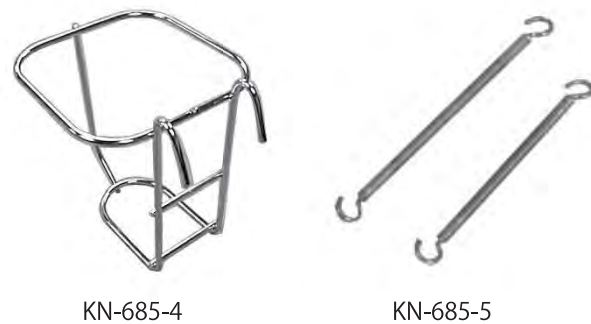
【セット例】

給水瓶 / KN-670	5C/500mL		給水瓶 / KN-670	6B/200mL	
キャップ・栓	緑キャップ(パッキン付)		キャップ・栓	ブチル栓	
先管 / KN-671	曲管 4B		先管 / KN-671	直管 2A	
給水瓶 / KN-670	7/250mL		給水瓶 / KN-670	8A/200mL	
キャップ・栓	ブチル栓		キャップ・栓	ブチル栓	
先管 / KN-671	直管 2A		先管 / KN-671	直管 2E	

■ KN-685 給水瓶ホルダー

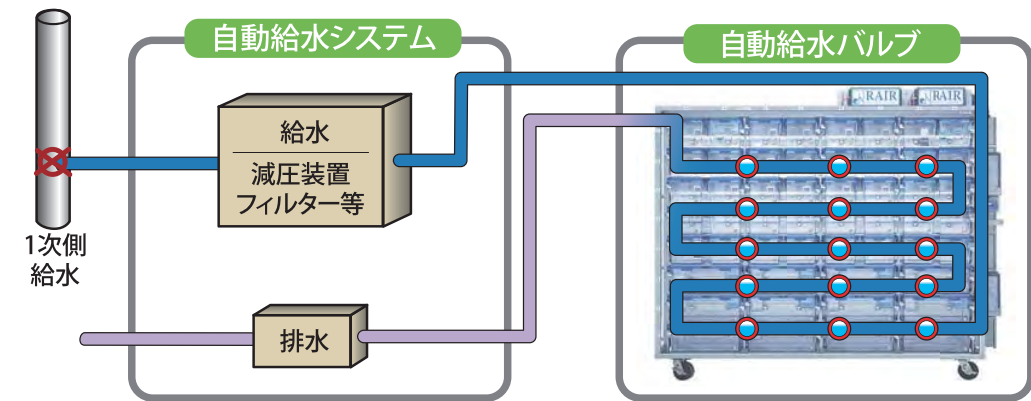
- KN-685-4A 100mL用 ステンレス製
- KN-685-4B 250mL用 ステンレス製
- KN-685-4C 500mL用 ステンレス製

- KN-685-5A 100mL用 スプリング式
- KN-685-5B 250mL用 スプリング式
- KN-685-5C 500mL用 スプリング式



■ 3-3 自動給水システム・自動給水バルブ

自動給水システムは①1次側給水を適切に減圧し、②水中の不純物などをフィルター類で取り除くことで、収容動物に適切な飲水を供給するためのシステムです。減圧弁や濾過器、圧力計などをコンパクトに1つのパネルに搭載した壁掛式なので、省スペースに貢献します。動物種・使用ケージなどを含めた使用用途や、施設に合わせて様々なタイプがあり、最適なシステムをご提案致します。配管やフィルタリング方法などについてもご相談ください。また飼育室内の自動給水用減圧・配管設備も承りますのでご相談ください。



■ KN-674-UF 限外濾過装置付タイプ(設置例)

孔径が概ね0.01μm以下の中空糸膜に流水を通すことで、水中の細菌やウイルスを除去します。限外濾過フィルター内臓で通常の水道圧で濾過が可能です。24時間タイマー制御式でフィルター洗浄機能付きです。この方式は水中の塩素を除去しないため、再添加する必要がありません。



■ KN-674-UV 紫外線流水殺菌装置付タイプ(設置例)

殺菌効果の高い波長域の紫外線を流水に当てることで、水中の細菌やウイルスの核酸を破壊し死滅させます。



■ KN-614 自動給水用濾過器

フィルター交換の容易なカートリッジ型濾過機です。

【交換フィルター】

- KN-614-L165-3 フィルター-L165 3μ
- KN-614-L165-3R フィルター糸巻L165 3μ
- KN-614-L165-5 フィルター-L165 5μ
- KN-614-L250-3 フィルター-L250 3μ
- KN-614-L250-3R フィルター糸巻L250 3μ
- KN-614-L250-5 フィルター-L250 5μ



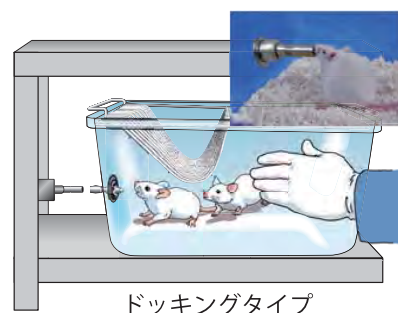
■ KN-614-S 限外濾過フィルター S-40-GR型

耐熱型、ハウジング一体型のフィルターです。設置スペースをとらず、取り付けも簡単です。



自動給水システムにより各ラックに循環した飲水は、バルブにより動物に供給されます。
動物種・飼育機器などに合わせた各種バルブをご用意しております。

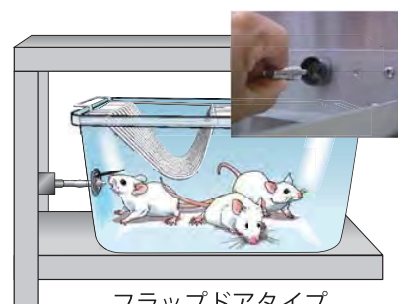
KN-673-C L-2000バルブ (SE Lab Group社製)



ドッキングタイプ

ノズルの周りに、床敷等の侵入を防ぐテフロン製シャッターディスクを装備したバルブです。離乳後すぐから、成熟マウス・ラットまでお使い頂けます。コネクター式になっているので、バルブの脱着が容易です。

マイクロアイソレーターケージにバルブを装着し、ケージをラックにセットすると通水するドッキングタイプ、フラップドアを通してバルブをケージ内に入れるフラップドアタイプがあります。



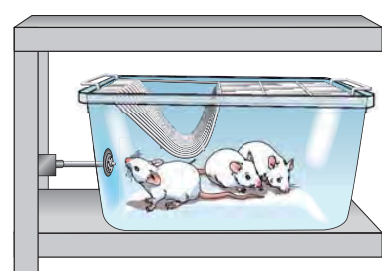
フラップドアタイプ

型番	対象動物	寸法	備考
KN-673-C7 (L-2000)	マウス ラット	φ11×L30mm	SUS316ステンレス製

※詳細は別紙「Micro-Isolator」カタログをご覧ください。



KN-673-A ラック附設式バルブ各種



ケージ側面のグロメットより動物がバルブにアクセスするタイプ



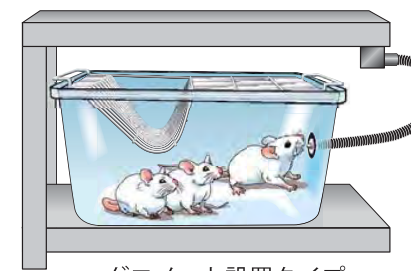
型番	対象動物	寸法	備考
KN-673-A1	ラット・モルモット	φ10×L25mm	
KN-673-A2	ウサギ	φ15×L30mm	
KN-673-A5	マウス・ラット	φ15×L45mm	水量調節式
KN-673-C1 (Lixit-25)	マウス・ラット	φ11×L30mm	SE Lab Group社製
KN-673-C3 (Lixit-125)	ウサギ	φ7×L30mm	SE Lab Group社製
KN-673-C5 (Lixit-70)	イヌ	φ21×L65mm	SE Lab Group社製

KN-673-B チューブバルブ各種

ラックの自動給水配管とバルブの間をチューブで繋ぐことで、2種類の設置方法が可能なフレキシビリティの高いバルブです。ご使用用途に合わせてご提案いたします。



ケージトップ設置タイプ

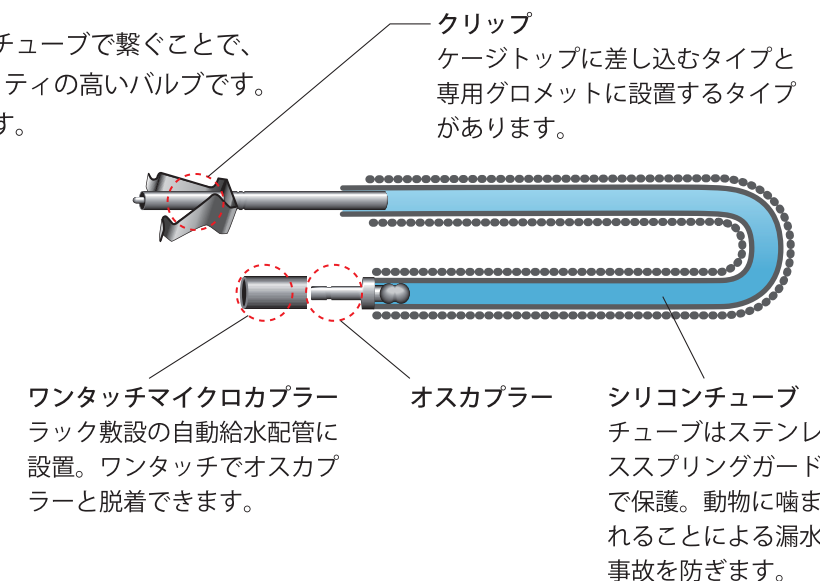


グロメット設置タイプ



マウス用
グロメット

ラット用
グロメット



クリップ
ケージトップに差し込むタイプと
専用グロメットに設置するタイプ
があります。

ワンタッチマイクロカプラー
ラック敷設の自動給水配管に
設置。ワンタッチでオスカプ
ラーと脱着できます。

オスカプラー

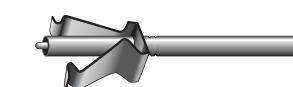
シリコンチューブ
チューブはステンレ
ススプリングガード
で保護。動物に噛ま
れることによる漏水
事故を防ぎます。



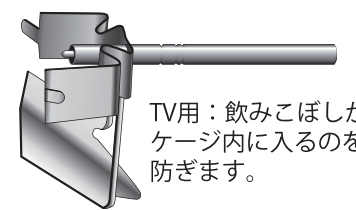
No.41クリップ



No.43クリップ



チューブノズルホルダー：
TVバルブを直接給水配管に
接続するためのホルダーです。



TV用：飲みこぼしが
ケージ内に入るのを
防ぎます。

ワンタッチマイクロカプラー：
簡単にチューブバルブを
取り外しできます。

型番	名称	対象動物	規格
KN-673-B1	TV-15	マウス ・ ラット	φ4.7×L40mm
KN-673-B2	TV-25		φ4.7×L65mm
KN-673-B3	TV-35		φ4.7×L90mm
KN-673-E1	No.41クリップ		ケージトップ設置タイプ用(シングルタイプ)
KN-673-E2	No.43クリップ		ケージトップ設置タイプ用(ダブルタイプ)
KN-673-E3	No.44クリップ		グロメット設置用
KN-673-E4	チューブノズルホルダー		K型
KN-673-E5	ワンタッチマイクロカプラー		
KN-673-G4	TV用ディフレクター		

4 飼育関連設備

■ 4-1 ケージワッシャー・滅菌装置

■ KN-752 高圧蒸気滅菌器

■ KN-752-S 高圧蒸気滅菌器(床置き型)

一般的な扉締め付け方式で、締め付け、開閉は手動で行います。構造が簡単で操作が確実なため、小型から大型滅菌器まで幅広く採用されています。制御盤には、カラー液晶タッチパネルを採用し、視認性・操作性を向上させるとともに、警報履歴確認機能やバルブ状態モニタ機能など、多彩な機能を搭載しています。

【仕様】

規格：第一種圧力容器
扉：手動締め付 手動開閉ヒンジ式
缶体：ステンレスクラッド鋼 二重缶構造
最高使用圧力：0.25MPa



型番	S-014A	S-020A	S-030B	S-040B	S-040C	S-060C	S-070C	S-090C	S-120	S-140
内容積 (m ³)	0.163 (0.179)	0.222 (0.259)	0.318 (0.304)	0.468 (0.460)	0.464 (0.491)	0.644 (0.672)	0.845 (0.872)	1.012 (1.039)	1.215 (1.231)	1.478 (1.478)

() 内は両扉タイプ

■ KN-752-SF 高圧蒸気滅菌器(フロアー型)

自動クランチとエア式パッキンシール機構により、扉を自動的に昇降し、締め付けを行う構造です。床面と滅菌器の内缶底面が同じレベルのため、台車やケージラックのような大きな滅菌物を、直接出し入れすることが可能です。制御盤には、カラー液晶タッチパネルを採用し、視認性・操作性を向上させるとともに、警報履歴確認機能やバルブ状態モニタ機能など、多彩な機能を搭載しています。

【仕様】

規格：第一種圧力容器
扉：手動締め付 手動開閉ヒンジ式
缶体：ステンレスクラッド鋼 二重缶構造
最高使用圧力：0.25MPa



型番	SF-120	SF-150	SF-190	SF-180	SF-230	SF-290	SF-300	SF-400
内容積 (m ³)	1.246 (1.275)	1.586 (1.615)	1.975 (2.004)	1.881 (1.925)	2.395 (2.439)	2.983 (3.027)	3.054 (3.110)	4.109 (4.176)

() 内は両扉タイプ

■ KN-752-RQ 減圧沸騰洗浄器

空気と温水の沸騰を利用した減圧沸騰洗浄器です。洗浄物の表面・内部のすみずみ、手やブラシが届かない内部・細部の洗浄、超音波では洗にくい軟質樹脂や容器内部の洗浄が可能です。

【仕様】 標準 (ミキシングバルブ仕様)

型番	RQ-005S	RQ-005E
外形寸法 (mm)	幅1,340×奥行810(ドア開時835)×高さ1,050(ドア開時1,570)	
槽内有効寸法 (mm)	幅623×奥行540×高さ156	
質量 (kg)	350 (運転時430)	360 (運転時440)
電源 (kW)	3相200V (10Aの漏電遮断器【過電流保護装置付】)	3相200V (50Aの漏電遮断器【過電流保護装置付】)
	定格容量:0.95	定格容量:14.93



※詳細仕様については、お問い合わせください。仕様は予告なく変更することがあります。

■ KN-754 ロータリーケージワッシャー

- ・強力なポンプスプレー、スチームスプレーにより清浄に仕上がります。
- ・ターンテーブル式の採用により、重複洗浄ができます。
- ・オペレーター1人の操作で洗浄作業が行えます。
- ・ターンテーブルの速度は任意に調整可能です。
- ・広い挿入口で最大W400×L500×H400mm迄のケージ洗浄ができます。

【洗浄工程 規格例】

予備洗浄(温水循環ポンプ)
↓
本洗浄(温水循環ポンプ)
↓
仕上リンス(スチームスプレー)

【規格例】

寸法：W1,800×L1,800×H1,600mm
製品重量：約780kg(運転時約1,200kg)
材質：内外装SUS304
電源：AC200V・3φ・3.5kW
蒸気：蒸気量50~70kg/h
常用圧力0.3MPa
洗浄水：給水量600L以上/h (運転開始時)
常用圧力0.3MPa
能力：ターンテーブル回転数1~4rpm
(インバーター制御・無段変速式)
その他：緊急停止ボタン付

【必要ユーティリティ】

蒸気：配管20A
排気量：20m³/min 以上
(水蒸気を含んだ排気となります)
洗浄水：配管20A
排水量：配管40A×2ヶ所
排水升W200×L200×D200mm以上
温度65℃以上



※施設の設備や用途、使用動物に合わせ、様々なサイズで設計・製作を承ります。
※外観・仕様等は改善のため、予告なく変更することがあります。あらかじめご了承ください。

KN-755 ケージワッシャー

- ・強い水圧で、また4段階の行程を経て洗浄します。
- ・洗浄温水は一つ前の行程で再利用されますので、水・エネルギーの節約に貢献します。
- ・廃熱回収装置搭載の省エネタイプもあります。

【洗浄工程 2槽式の規格例】

- 予備洗浄 (水道シャワー)
- ↓
- 予備洗浄 (温水循環ポンプ)
- ↓
- 本洗浄 (温水循環ポンプ)
- ↓
- 仕上リンス (スチームスプレー)

【規格例】

- 寸法: 外寸W1,430×L4,000×H2,010mm
入口寸法W750×H550mm
- 材質: 内外装SUS304
- 電源: AC200V・3φ・8.01kW
- 蒸気: 蒸気量150kg/h
常用圧力0.3MPa
- 洗浄水: 給水量1000L以上/h
常用圧力0.3MPa
- 能力: コンベアスピード
3段階調整 (1.0m/min、2.0m/min、3.0m/min)
- その他: 緊急停止ボタン付

【必要ユーティリティ】

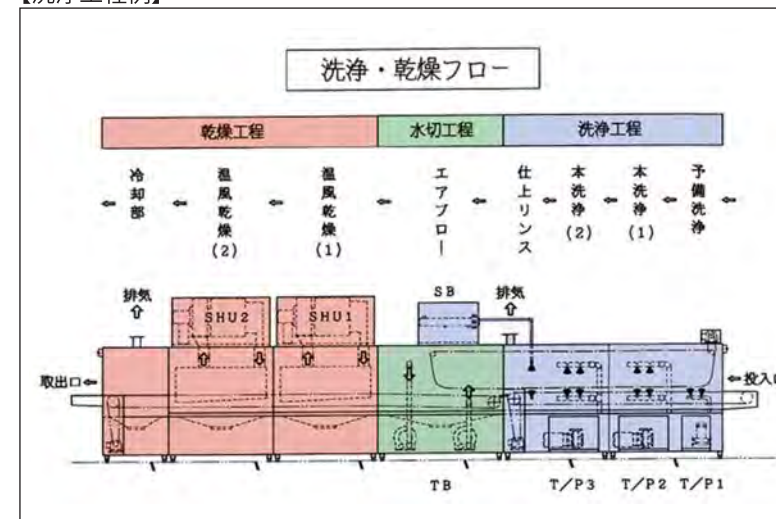
- 蒸気: 配管20A
- 排気量: 15m³/min × 2ヶ所
(水蒸気を含んだ排気となります)
- 洗浄水: 配管20A
- 排水量: 配管50A × 2ヶ所
排水升W300×L300×D300mm以上
温度65℃以上



KN-755-DRY 乾燥機能付ケージワッシャー

- ・強い水圧で、また4段階の行程を経て洗浄します。
- ・洗浄温水は一つ前の行程で再利用されますので、水・エネルギーの節約に貢献します。
- ・83℃以上の高温熱風乾燥により、殺菌・消毒も行なえます。
- ・取出口にてすぐに床敷きの充填を行なうことが可能です。
- ・廃熱回収装置搭載の省エネタイプもあります。

【洗浄工程例】



【規格例】

- 寸法: W1,340×L11,600×H2,520mm
- 材質: 内外装SUS304
- 電源: AC200V・3φ・18.0kW
- 蒸気: 蒸気量350kg/h
常用圧力0.3MPa
- 洗浄水: 給水量1300L以上/h
常用圧力0.3Mpa
- 能力: コンベアスピード0.5~3.0m/min
(インバーター制御・無段変速式)
- その他: 緊急停止ボタン付

【必要ユーティリティ】

- 蒸気: 配管20A
- 排気量: 15m³/min × 2ヶ所
(水蒸気を含んだ排気となります)
- 洗浄水: 配管20A
- 排水量: 配管50A × 6ヶ所
排水升W300×L300×D200mm以上 × 2ヶ所
温度65℃以上



※施設の設備や用途、使用動物に合わせ、様々なサイズで設計・製作を承ります。
※外観・仕様等は改善のため、予告なく変更することがあります。あらかじめご了承ください。

※施設の設備や用途、使用動物に合わせ、様々なサイズで設計・製作を承ります。
※外観・仕様等は改善のため、予告なく変更することがあります。あらかじめご了承ください。

■ 4-2 ワークベンチ

■ KN-738-Y 対面式ケージ交換ステーション (NuAire製)

操作性が高く、作業者にやさしいケージ交換ステーションです。

- HEPAフィルターを上部に搭載し、作業面にクリーンエアを供給します。
- 作業面は、クリーン側・ダーティ側とを区別しての作業が可能です。
- 作業面周囲に室内空気を引き込み、作業者と室内環境のアレルゲン*1への暴露を防止し、交換時の感染を防ぎます。
- 作業者に合わせ、高さが調整可能です。
- 側面の移動ハンドルで容易に移動ができます。

【仕様】	
寸法	: W1,219×L762×H2,032~2,235mm
作業面高さ	: 床から838~1041mmまで調節可能
重量	: 250kg
内装材質	: SUS304
電源	: 115V・10A・50/60Hz
作業空間清浄度	: ISOクラス5 (対象粒径0.3μm粒子にて) (クラス100)

*1 動物由来のタンパク質のことを指します。



■ KN-738-AWB ワークベンチ

クリーン環境下でケージ交換、動物の操作などを行うのに適しています。傾斜型スライドシャッター、直流ブラシレスファンモーターを採用したりサイクル気流方式です。

- 【特徴】**
- 移動しやすく、軽量型取手、ストッパー付自在キャスターの採用
 - 立ち作業、座り作業のどちらでも作業しやすいように作業台までの高さを800mmに設定
 - 殺菌灯を標準設備

【仕様】	
寸法	: W1,300×L800×H1,820mm
作業面寸法	: W1,100×L615×H720mm
重量	: 210kg
電源	: AC100V・1φ・50/60Hz
消費電力	: 約250W (約420VA) (ファン定格風量・照明点灯時)
庫内清浄度	: ISOクラス5 (対象粒径0.3μm粒子にて) (クラス100)
集塵効率	: 0.3μm以上粒子 (大気塵、またはPAO) にて99.99%以上



■ KN-738-AWB-S 小型ワークベンチ

クリーン環境下でケージの交換、動物の操作などを行うのに適しています。コンパクトなサイズの為、小さな空間においても設置することが可能です。

- 【特徴】**
- コンパクト設計の為、設置、移動が容易です。(軽量型取手付)
 - 省電力、高効率のDCブラシレスモーター、LED照明を採用した省エネタイプです。
 - 斜め上にレイアウトされた操作パネル・傾斜スライドシャッターの採用により、操作性が向上しました。
 - オプションにて折り畳みテーブルをつけることが可能です。

【仕様】	
寸法	: W1,000×D600×H1,555mm (キャスター付)
作業面寸法	: W860×D510×H555mm
重量	: 約80kg
電源	: AC100V 1φ 50/60Hz
消費電力	: 約150W (コンセント除く)
庫内清浄度	: ISOクラス5 (対象粒径0.3μm粒子にて) (クラス100)
集塵効率	: 0.3μm以上粒子にて99.99%以上



■ 4-3 床敷回収装置

■ KN-769-B 床敷回収装置

排気口への接続方法や間口の寸法、床敷廃棄用袋のサイズに合わせたホッパー形状など、ご希望にあわせて作製いたします。

【仕様】	
寸法	: W1,100×L800×H2,100mm
材質	: SUS304 (ステンレス) 製
	前面ハネ上げ式扉 透明樹脂製
集塵効率	: 0.3μm: 99.97%以上
	HEPA・プレフィルター付
照明	: 20W×1灯
電源	: AC100V・50/60Hz・420W

※詳細は別紙個別カタログをご覧ください。
※ご希望の寸法での製作も承ります。



■ KN-769-Y 床敷回収装置 (NuAire製)

実験動物の床敷廃棄作業時の塵埃の飛散を防止し、作業者がアレルゲン*1等にさらされることを防ぎます。

【仕様】	
寸法	: W1,270×L737×H2,107mm
作業部寸法	: W1,099×L699×H610mm
開口部高さ	: H356mm
装置重量	: 227kg
材質	: 全面パネル ポリカーボネート
	サイドパネル アクリルパネル
電源	: AC100V・50/60Hz

*1 動物由来のタンパク質のことを指します。



■ KN-769-S 床敷回収装置

実験動物の床敷廃棄作業の塵埃の飛散を防止し、安全に作業ができます。アレルゲン対策として従来より、使いやすいコンパクト設計、清潔を保てる構造で安全性を重視しています。作業性を考慮し、両サイドに跳ね上げ式のスペースを設けました。

【仕様】	
寸法	: W1400×D750×H1450mm
キャスター	: φ75 / SUS 304 / ウレタン車
汚物受け	: 約90L
電源	: AC100V コンセント / 2EP (10A以上)
排気ファン	: 単相 100V / 50Hz / 1.3A
	110W (1基あたり) × 2基
風量	: 約8 m ³ / min
プレフィルター	: PS400相当
メインフィルター	: 中高性能フィルター 0.4μm粒子にて70%



4-4 その他飼育関連器具

KN-652 ステンレス流し台（一槽式）

ケージ洗浄、銅製小物洗浄等に便利な流し台です。
A型（浅型）とB型（深型）があります。

A型(浅型)：防臭排水トラップ（ゴミカゴ付）

KN-652-A1

寸法：W900×L750×H800 (D300) mm

KN-652-A2

寸法：W1,200×L750×H800 (D300) mm

KN-652-A3

寸法：W1,500×L750×H800 (D300) mm

B型(深型)：排水ポールバルブ付

KN-652-B1

寸法：W1,200×L750×H800 (D600) mm

KN-652-B2

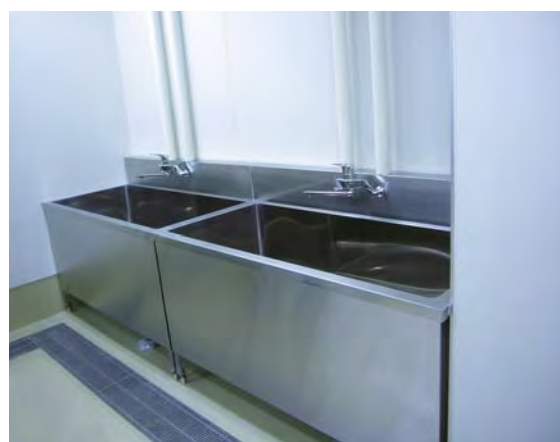
寸法：W1,500×L900×H800 (D600) mm

KN-652-B3

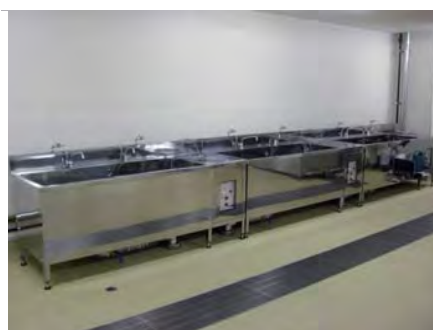
寸法：W1,800×L900×H800 (D600) mm



A型



B型



KN-678 ステンレス作業台

【仕様】

材質：甲板 SUS304 ステンレス張り
脚部 SUS304 ステンレスパイプ
キャスター付

KN-678-A1

寸法：W900×L600×H800mm

KN-678-A2

寸法：W1,200×L600×H800mm

KN-678-A3

寸法：W1,500×L600×H800mm

KN-678-B1

寸法：W900×L600×H800mm（引出3ヶ付）

KN-678-B2

寸法：W1,200×L600×H800mm（引出3ヶ付）

KN-678-B3

寸法：W1,500×L600×H800mm（引出3ヶ付）

※ご希望により各種サイズの製作を承ります。



KN-798 ネオバリュー

実験動物の石灰質を含む尿石の溶解・除去を目的に特殊酸類および特殊高級アルコール系非イオン界面活性剤等を、効率よく配合し添加した液体洗浄溶解液です。

実験動物尿石溶解剤

KN-798-ALNP ネオバリュー-ALNP

容量：10kg×2個/箱 ポリタンク入り
pH(原液20℃)：約1.0以下

KN-798-AL ネオバリュー-AL

容量：10kg×2個/箱 ポリタンク入り
pH(原液20℃)：約1.0以下

医理化学用器具類浸漬用洗浄剤

KN-798-NV ネオバリュー

容量：4kg×4本/箱 ポリタンク入り
pH(原液20℃)：約12.15

極低泡性医理化学器具類洗浄剤

KN-798-SS ネオバリュー-SS

容量：4kg×4本/箱 ポリタンク入り
pH(原液20℃)：約11.3



KN-798-NV ネオバリュー

※ご希望により各種サイズの製作を承ります。

KN-638-B キャスターストッパー

棚・作業台・運搬車などのキャスターをはめこみ、動きを止めます。耐震対策器具としてもご使用頂けます。



KN-611 踏み台

KN-611-1 1段式踏み台

寸法：W400×L300×H225mm
材質：ステンレス製

KN-611-2 2段式踏み台

寸法：W400×L600×H440mm
材質：ステンレス製



※折りたたみ式や別寸法のものなどもございますのでお問い合わせ下さい。

KN-695 運搬車各種

オートクレーブ専用台車もございます。



※別寸法や素材、形など、各種異なるタイプのものでございますのでお問い合わせ下さい。

KN-692 動物運搬箱

サル、ネコ、ウサギなどの運搬時、計量時に使用します。

寸法：W300×L450×H300mm
材質：透明樹脂製



※ご希望により各種サイズの製作を承ります。

KN-693 動物運搬箱

ネコ・ウサギなどの運搬・捕獲時、また受入れの際の消毒に使用されます。裏面の壁はスライド式で、大きさを調節できます。

寸法：W210×L400×H250mm
材質：ステンレス製



※ご希望により各種サイズの製作を承ります。

KN-745-A 滅菌缶

オートクレーブおよび乾熱滅菌用で、マウスケージ・飼料床敷等の滅菌に使用できます。

寸法：W450×L450×H350mm
材質：アルミニウム製



KN-745-B ダンパー付滅菌缶

側面にスライドダンパーが付いており、滅菌後はダンパーを開けて保管・運搬ができます。

寸法：W400×L500×H300mm
材質：アルミニウム製 ダンパーSUS304



※ご希望により各種サイズの製作を承ります。
※全ステンレス製の製作も承ります。

KN-677 アニマルシート

吸水性の高い積層紙と樹脂フィルムを組み合わせました。糞尿受皿の中に敷いて汚物処理を簡便にするのに、また手術・解剖時に使用し血液等を吸い取る際に便利です。

【仕様】

有効寸法：W490×L740mm
販売単位：10枚ポリ袋入り 10袋/箱



KN-654 ブルーパック

実験動物の屍体・汚物等の処理に用います。不透明肉厚で丈夫なポリエチレン製です。

	寸法(W×Lmm)	厚さ(mm)	入数
■ KN-654-A1	350×550	0.05	200枚
■ KN-654-A2	450×680	0.05	200枚
■ KN-654-A3	650×850	0.07	100枚
■ KN-654-A4	800×1,100	0.08	100枚



KN-687 ヘラ各種

■ KN-687-1
樹脂製

■ KN-687-2
ゴム製

■ KN-687-4
ステンレス製

■ KN-687-5
ステンレス製



KN-688 スコップ各種

■ KN-688-1
ステンレス製
丸型
φ65×L210mm



■ KN-688-2
ステンレス製
円筒スコップ3個組
大 H190mm
中 H185mm
小 H178mm



KN-691 動物捕獲アミ

■ KN-691-1 動物捕獲アミ

【仕様】

リング径：φ330mm (ステンレス製)
深さ：600mm
網：網目25mm ビニロン30号
柄：φ30×1,300mm (木製)

※別寸法での製作も承ります。

■ KN-691-2 小動物捕獲アミ

【仕様】

頭寸法：280mm/三角
深さ：300mm
網：網目2mm
柄：375～560mm伸縮 (プラスチック製)



KN-608 ワンタッチエプロン

スプリングバンドですばやく装着できます。
カギ裂きになりにくい特殊な素材を使用しています。
エプロン型、パンタロン型共フリーサイズです。

- KN-608-A1 エプロン型 紺
- KN-608-A2 エプロン型 白
- KN-608-P1 パンタロン型 紺
- KN-608-P1 パンタロン型 白



エプロン型

パンタロン型

FY500D ニットグローブ

マウス・ラットなどに咬まれやすい、親指・人差し指・中指に耐切創繊維KEVLAR®を使用したグローブです。
サイズは、S・M・L・LLがございます。
オートクレーブ滅菌が可能です。



販売単位:2枚/パック (アルミ袋入り) 左右兼用

KN-690 動物捕獲用手袋

動物の捕獲・保護などの際に、手や腕のケガや、咬傷による感染などを予防するための手袋です。

KN-690-A

指先にヒダを付け、素材を厚くすることにより保護力を高めています。
五本指の手袋にカバーを被せる構造(ミトン型)なので、
作業の内容により使い分けことができます。

【仕様】

サイズ:全長470mm (フリーサイズ)
材質:牛革
※製造ロットによって色が異なる場合がございます。



KN-690-B

実験動物を取り扱うための、簡易型革手袋です。

【仕様】

サイズ:全長360mm (フリーサイズ)
材質:牛革



KN-690-C

右手・左手兼用なので、1枚単位での販売となります。
スナップベルト付で、容易に着脱が行えます。
大型動物の解剖など、刃物を使う作業時の手の保護等
にも使用可能です。

【仕様】

サイズ: M (手首から220mm)
L (手首から240mm)
LL (手首から260mm~)
材質:ステンレスメッシュ製



KN-722 ネズミ返し

動物の室外への逃亡や室内への侵入防止に、動物飼育室・実験室等の出入口扉に取り付けるボードです。
強力マグネット等で直接ドア枠に固定するマグネット式と、ドア枠等に設置したレールに差し込むレール式があります。
マウス・ラット等げっ歯類用として、設置場所の条件や使い方に応じた寸法・形状・材質にて製作致します。

【設置例】



マグネット式



両面扉 (片側のみ) に設置



親子扉に設置



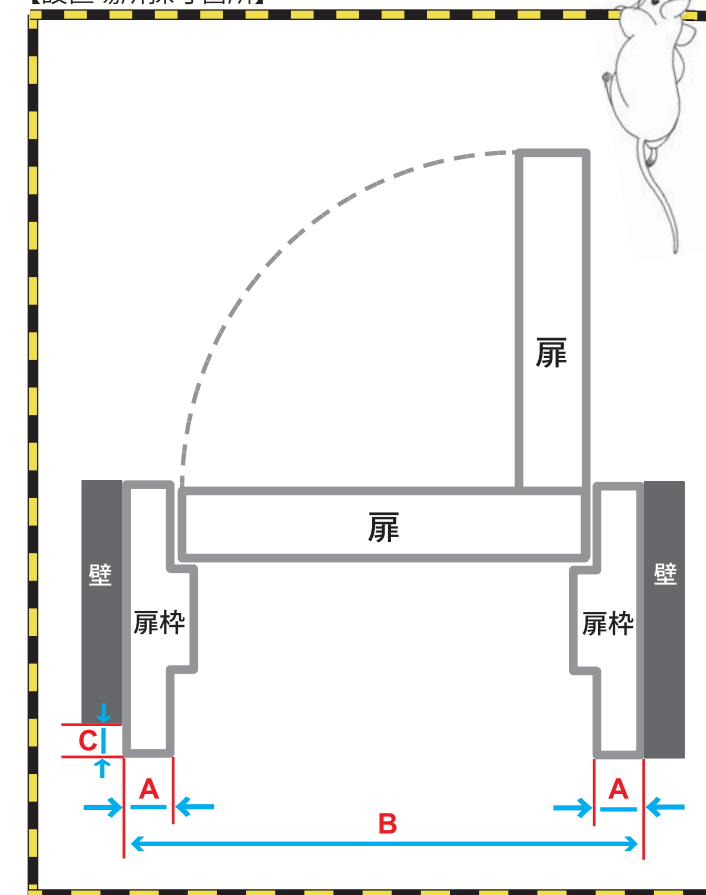
実験室内の一角を仕切り

【確認事項】

- ネズミ返しの材質は?
→アルミ製
→ステンレス製
→樹脂製
- 扉枠の材質は?
設置場所の扉枠の材質をお伝えください。
- 設置方式は?
→マグネット式
(強力マグネットで直接ドア枠等に固定する)
→レール式
(ドア枠等に設置したレールに差し込む)
- 高さは?
ご希望の高さをお伝えください。
- 設置寸法は?
設置場所の寸法をお伝えください。

採寸箇所	マグネット式	レール式
A 扉枠幅	○	○
B 扉枠外寸	○	○
C 壁、枠段差寸		○

【設置場所採寸箇所】



※状況に応じて、ご説明や採寸に伺うことも可能です。

5 実験関連機器

■ 5-1 ICU関連

■ KN-728-P100 簡易ICUペルパ

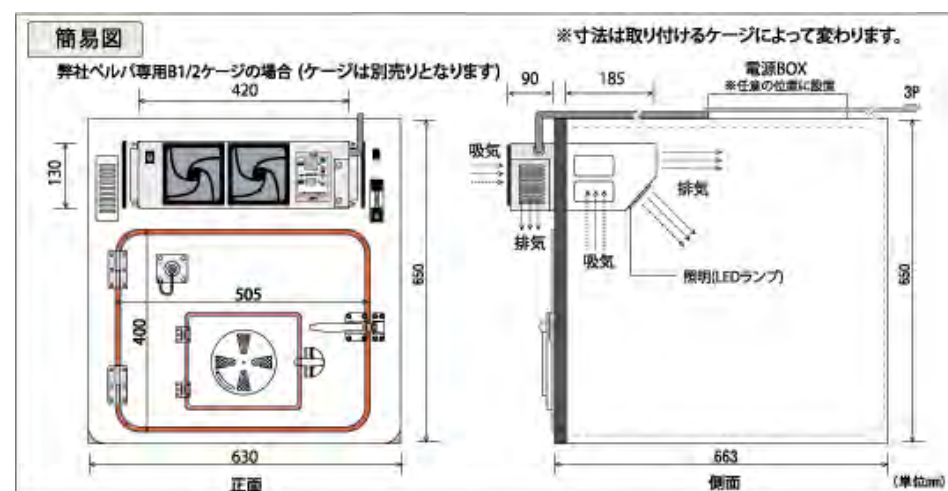
今お使いのケージに取付けることができます。
メンテナンスの手間を極力抑えた設計で、低コストでICUが導入できます。
また、高濃度酸素室として、利用できます。

- ・温度、酸素濃度コントロール機能
→簡単なボタン操作で温度と酸素濃度を設定可能
- ・除湿・水分乾燥機能
→除湿フィルターシステムで水を捨てる手間を排除
- ・緊急時の安全機能
→緊急ハッチシステムで万が一の停電でも安心
- ・照明機能
→ケージ内照明はLEDを使用し長寿命



【機能と特徴】

温度調節機能	ケージ内の温度は、周辺環境や中に入る動物によって、設定温度に調節できないことがあります。(設定範囲17度~35度)
除湿機能	1~5Kgの動物が入った状態で湿度を40%~60%に保つことができます。常時、除湿を行うため、一時的に湿度が上がることがありません。(設定不能40~60%)
酸素濃度調節機能	酸素コントローラーにより、設定した濃度に酸素を保つ事ができます。
緊急排気システム	電源をオフにすると、正面左上のハッチが開き外気を取り込めるようになる為、万が一の長期停電時でも、ケージ内の動物が酸欠になることはありません。
除湿水分換気機能	除湿した水分を、機械内部で乾燥させるため排水処理の手間が無くなりました。(独自機能)
低騒音	排熱量に合わせて冷却ファンを稼働しているため、比較的静かです。
低電力	冷却時：220W 暖房時：180W KEEP時：80W
小型酸素流量計	従来より大幅にコンパクト化した流量計を採用しました。
空気孔付き小窓	空気孔を開くことで、二酸化炭素が高濃度になることを防ぎます。



※外観・仕様等は改善のため、予告なく変更することがあります。あらかじめご了承ください。

■ KN-728-V12 ICU メニオス

インバーターにより、省エネ静音制御し、温度、酸素濃度、除湿レベルを個別に設定できます。
仕切り板を外すことで、大型犬も対応できます。
インターネット対応により全く新しい機能性、幅広い拡張性を実現します。

- 【仕様】
寸法 : W1,262×L723×D1,640mm
重量 : 178kg
電源 : AC100V・50/60Hz(アース付き3P)
最大消費電力:1.3kw
平均消費電力:0.7kw(3室使用時)
カラー : ブルー・ピンク



【各部詳細】

ICUドア

大きくて握りやすいレバーロックハンドルは、女性でも簡単にICUドアの開閉をすることができます。
ネプライザー孔、換気用のドアベンチレーター(開閉式)、便利な小窓がついています。



着脱支柱

独自の着脱支柱は、軽量で簡単に取り外すことができます。さらに仕切り板を外すことでB、Cルームが一つのルームとなり、大型犬の収納が可能になります。



ルーム内

ルーム内の空調は、動物に直接クーラーの風を当てないように、壁面に沿うように循環します。各ルームには、2つのLEDランプが内蔵され、各ユニットはシームレス(継ぎ目無)構造になっていますので、汚れ等がたまることもなく掃除が楽に行えます。



■ KN-728-CO ICU メニオスコンパクト

インバーターにより、省エネ静音制御し、ワイド900mmのスペースに設置可能です。
タッチパネル操作と多彩な機能を標準装備しております。
Aルームは小動物用に、Bルームは中型の動物用に使用できます。

- 【仕様】
寸法 : W900×L723×H1,680mm
重量 : 141kg
電源 : AC100V・50/60Hz(アース付き3P)
最大消費電力:1.3kw
平均消費電力:0.5kw(2室使用時)



■ KN-728-MI ICU メニオスミニ

KN-728-CO ICUメニオスコンパクトにグレードアップ可能です。
入院ケージの上や専用ラックに設置可能です。

- 【仕様】
寸法 : W900×L723×H800mm
重量 : 87kg
電源 : AC100V・50/60Hz(アース付き3P)
最大消費電力:0.7kw
平均消費電力:0.35kw



※外観・仕様等は改善のため、予告なく変更することがあります。あらかじめご了承ください。

■ 5-2 代謝ケージ

■ 2100-M マウス用メタボリックケージ (Lab Products社製)

■ 2100-R ラット用メタボリックケージ (Lab Products社製)

ロートによって導かれた動物の糞尿は、ユニークな分離器、リニア・ディフューザーより各回収管に入ります。ユニットは、マウス・ラット兼用です。フィーダーとスノコを動物種によって交換して下さい。

【仕様】

架台寸法 : W300×L280×H650mm
 ケージ寸法 : φ225×H185mm(スノコ上から)
 材質 : ポリカーボネイト樹脂
 ステンレス
 スチレン

※粉末給餌器 (別売) もあります。



■ 40618-RO メタボリックケージ用ラック

2100-M・2100R用、メタボリックケージラックです。

【仕様】

寸法: W1,310×L510×H1,810mm
 収容数: 4列×2段 8ケージ



■ KN-645 マウス採尿ケージ

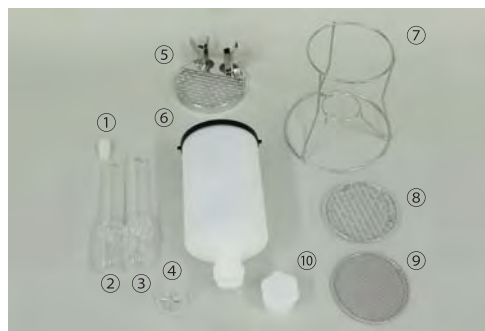
取り扱い、組み立てが簡単な不透明ポリエチレン製の簡易採尿ケージです。給水、給餌器ともガラス製・二重式のものを採用し、水・餌こぼれを最小限におさえます。2枚の金網と樹脂製の傘型分離部で糞・尿を分離します。架台はステンレス製です。

【仕様】

ケージ: φ100×H190mm
 架台: φ150×H130mm (セット時の総高: 約280mm)

【付属品】

- | | |
|-------------------|-------------|
| ① 給水器用ゴム栓 | KN-645-X2 |
| ② 給水器(ガラス製) | KN-645-2-Z1 |
| ③ 給餌器(ガラス製) | KN-645-3-Z1 |
| ④ 固形物分離用コマ(アクリル製) | KN-645-4 |
| ⑤ クリップ付蓋(SUS製) | KN-645-5 |
| ⑥ ケージ本体部(PE製) | KN-645-6 |
| ⑦ 丸型架台(SUS製) | KN-645-7 |
| ⑧ 脚付スノコ(SUS製) | KN-645-8 |
| ⑨ 固形物受けスノコ(SUS製) | KN-645-9 |
| ⑩ 尿受け兼用キャップ(PP製) | KN-645-10 |



■ KN-645-RACK マウス採尿ケージラック

マウス採尿ケージを大量に使用するときの専用ラックです。

【仕様】

本体寸法: W1,502×L500×H1,780mm
 (採尿ケージセット時の総高は1,870mm)



4段×7列×両面(56ケージ用)

■ KN-646 ラット代謝ケージ

本体、架台ともにステンレス製のラット代謝ケージです。餌・水の混入を無くすため、二重式給水瓶、給餌器を使用しています。特に給餌器は固形、粉末、ねり餌とも使用できるよう2種類附属しています。糞尿分離ロートは、独特の構造で良好な糞尿分離が行えます。

■ KN-646-B1 上面開放型

ケージ部寸法: W145×L200×H160mm
 架台寸法 : W205×L205×H410mm

■ KN-646-B2 前面扉型

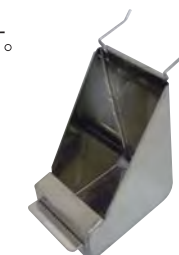
ケージ部寸法: W200×L250×H200mm
 架台寸法 : W255×L255×H475mm



KN-646-B-2

■ KN-682-2 粉末給餌器

ケージまたは専用ケースの内壁面に取り付けます。
 寸法: W55×L95×H110mm
 (体重150~350g用)



KN-682-2



粉末給餌器 二重式給水瓶
固形給餌器

■ KN-646-RACK ラット代謝ケージラック

ラット代謝ケージを複数同時に使用するときの専用ラックです。片面15ケージ用・両面30ケージ用があります。

■ KN-646-B1-15R

片面型寸法: W940×L420×H1,450mm
 (3段×5列/15ケージ用)

■ KN-646-B1-30R

両面型寸法: W940×L420×H1,450mm
 (3段×5列×両面/30ケージ用)

■ KN-646-B2-15R

片面型寸法: W1,220×L520×H1,650mm
 (3段×5列/15ケージ用)

■ KN-646-B2-30R

両面型寸法: W1,220×L520×H1,650mm
 (3段×5列/15ケージ用)



3段×5列(15ケージ用)

※ご希望の寸法・収容ケージ数での製作も承ります。

■ 5-3 安楽死装置

■ KN-750-2 炭酸ガス安楽死装置 簡易型

無色、無臭、不燃性、取扱簡便で、一定以上の濃度で麻酔作用を示す炭酸ガスを利用して動物を安楽致死させる装置です。

■ KN-750-2A 安楽死装置A型 (マウス・ラット・モルモット用)

- 【仕様】
 寸法 : φ330×H330mm (容量約28L)
 材質 : SUS304
 覗き窓材質 : アクリル
 ケージ網目 : φ1.6 スノコ部10mmピッチ
 側面・上面5mmピッチ
 その他 : シリコンゴム密閉パッキング式



■ KN-750-2B 安楽死装置B型 (ウサギ・ネコ用)

- 【仕様】
 寸法 : φ390×H390mm (容量約46L)
 材質 : SUS304
 覗き窓材質 : アクリル
 ケージ網目 : φ1.6 ケージ網目15mmピッチ
 その他 : シリコンゴム密閉パッキング式



※ご使用の際には、別途炭酸ガス供給源、流量計付減圧弁などが必要です。
 ※外観・仕様等は改善のため、予告なく変更することがあります。あらかじめご了承ください。

■ KN-750-4 炭酸ガス安楽死装置 ワゴン型

扱いやすい密閉チャンバーと排気ポンプを備え、安全性と操作性に優れています。複数匹を収容した飼育ケージのまま使用することができ、動物のストレス軽減と、短時間での処置を可能にします。キャスター付きで容易に移動が可能です。CO2センサー付もございます。

- 【仕様】
 材質: 本体 SUS304
 扉部分 透明樹脂製



※ご使用の際には、別途炭酸ガス供給源、流量計付減圧弁などが必要です。
 ※ご希望により各種サイズの製作を承ります。
 ※外観・仕様等は改善のため、予告なく変更することがあります。あらかじめご了承ください。

■ KN-750-3 炭酸ガス安楽死装置 キャビネット型

動物を処分するには、できる限りその動物に苦痛を与えない方法によって安楽死させなければなりません。安楽死の方法は、致死量以上の麻酔薬の速やかな投与、炭酸ガス吸入、麻酔下の頸椎脱臼、頭蓋打撲または断首などが各種指針等に示されています。

本装置はこれらの考えに基づき、安楽死に適した炭酸ガス（空気の重さの1.5倍、不燃性で無色無臭）を使用しています。

安楽死させる動物をケージに入れ装置に収容後、扉または観察窓から動物の状態を観察しながら炭酸ガスを注入し、意識消失させ安楽死させます。

【規格例】

キャビネット本体

- 【仕様】
 寸法 : W1,275×L835×H1,605 mm (突起部含む)
 重量 : 140Kg
 電気容量 : 約250W (圧力調整器ヒーター無)
 : 約650W (圧力調整器ヒーター有)
 排気風量 : 約1.0 m³/min
 本体材質 : SUS304
 扉 : 片開き

動物運搬ケージ

- 【仕様】
 寸法 : W800×L660×H714 mm
 材質 : SUS304 (キャスター付)

ケージ用台車

- 【仕様】
 寸法 : W856×L985×H900 mm



※ご使用には、別途炭酸ガス供給源、圧力調整弁、屋外排気管などが必要です。
 ※ご希望により各種サイズの製作を承ります。
 ※外観・仕様等は改善のため、予告なく変更することがあります。あらかじめご了承ください。

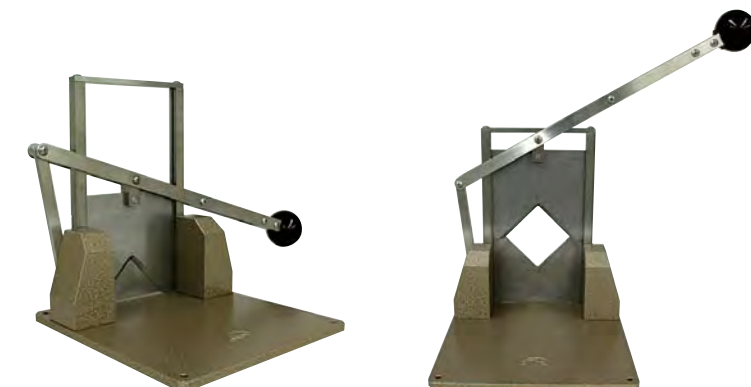
■ KN-698 断頭器

■ KN-698-S

- 【仕様】
 開口部(一辺) : 50×50mm
 重量 : 3.1kg
 柄の長さ : 345mm

■ KN-698-L

- 【仕様】
 開口部(一辺) : 75×75mm
 重量 : 3.4kg
 柄の長さ : 415mm



※刀の研ぎも承ります。

■ 5-4 3Rs・教育・労働安全関連製品

■ KN-1071 マウス・ラット等小動物実験用簡易吸入麻醉装置 NARCOBIT-E(Ⅱ型)

豊富な周辺機器を取り揃えておりますので、用途に合わせて組み合わせてお使いいただけます。

- 【仕様】**
 対象動物：マウス・ラット・マーモセットなど、実験用小動物
 使用麻酔薬：イソフルラン用、セボフルラン用の機種を選択
 対応匹数：マウス 1~10匹程度
 ラット 1~8匹程度
 本体サイズ：W175×L145×H360mm
 本体重量：約7.7kg（カラフロメーター(附属流量計)は除く）
 流量：導入麻酔ボックス側 約5L/min
 維持麻酔マスク側 ~1.0L/min
 電源：AC100V
 附属品：KN-1013-1 カラフロメーター 1L型×1個



*詳細は別紙個別カタログをご覧ください。

■ KN-1053 余剰麻酔ガス排気装置 マスイートル

麻酔マスク等から排出される余剰麻酔ガスを吸引し、室外への排気もしくは吸着することで作業者への麻酔ガス曝露を低減します。

- 【仕様】**
 外寸：W120×L220×H140mm(突起部含まず)
 重量：2.0Kg(吸引ノズルを除く)
 流量：約10L/min
 電源：AC100V
 除塵フィルター：精度10μm(KN-1053-VFU3)
 吸引ノズル：KN-1053-SN 吸引ノズル各種からお選びください。
 排気方式：室内排気口等へ排気チューブ末端開放(配管設置が必要) or 吸着方式

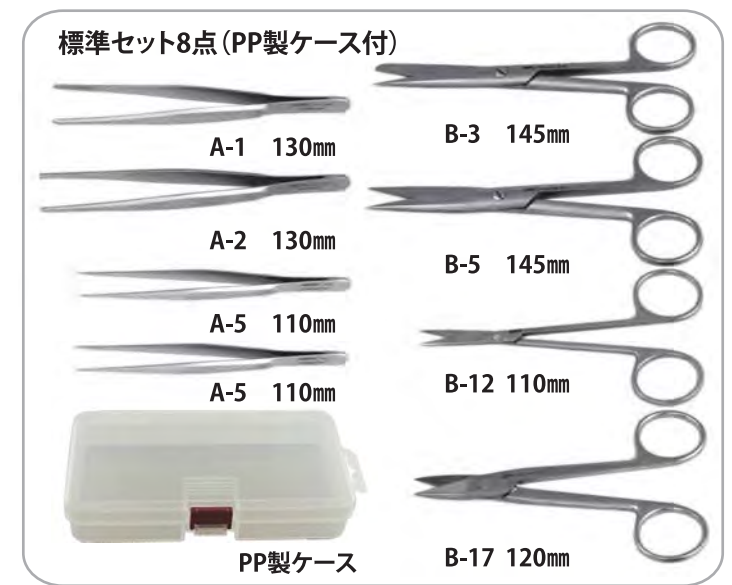


<p>■ KN-1053-SN1 シングル吸引ノズル</p> 	<p>■ KN-1053-SN1C シングル吸引ノズル (導入麻酔ボックス接続口付)</p> 	<p>■ KN-1053-SN1B シングル吸引ノズル (固定クリップ付)</p> 	<p>■ KN-1053-SN2 ダブル吸引ノズル</p> 
--	--	--	---

■ E-16-F スターターセット

マウス・ラットの手術から解剖までを網羅できる、実験動物技術者資格の実技試験用の推奨セットです。組合せやサイズ変更等、ご相談ください。

- 【構成品】**
- A-1-130 無鉤ピンセット直型 130mm
 - A-2-130 有鉤ピンセット直型 130mm
 - A-5 先細無鉤ピンセット直型×2 110mm
 - B-3-145 直剪刀 片鋭片鈍 145mm
 - B-5-145 直剪刀 両鈍 145mm
 - B-12 小直剪刀 両鋭 110mm
 - B-17 金冠直剪刀 両鋭 120mm



■ KN-590 NATSUME RAT

初学者用の、ラットへの基本手技を訓練するためのモデルです。訓練可能な手技は保定、経口投与、尾静脈投与と採血、気管内挿管です。手技の向上による、動物への3Rs*の実現、また実験者の訓練による不安や事故軽減を目的に使用することができます。実験動物に各種の実験処置を施す場合、まず動物を的確に不動化し、それぞれの実験目的に見合った操作を行う技術が必要です。しかし動物の取り扱いに慣れていない初学者がいきなり動物に触れると、動物に噛まれたり、動物を逃がしたりする事故につながることも懸念されます。

- 【仕様】**
 体長：190mm
 尾長：180mm
 性別：雄
 体重：約200g
 材質：シリコン製

- 【オプション】**
 模擬血液 (50mL) ×1本
 交換用尾 ×1本



*3Rsとは動物実験の基本理念、「Replacement(代替法の利用)」「Reduction(使用動物数の削減)」「Refinement(苦痛の軽減を中心とする実験の洗練)」の3つを表します。

■ KN-593 マウス型実験シュミレーター「Mimicky」^{ミミックキー}

マウスを模したシュミレーターです。生体マウスを扱う際の感触を再現しており、非常に繊細な構造・素材を採用しています。保定・経口投与・尾静脈投与・腹腔内投与(保定まで)の模擬実習を行うことができます。

- 【仕様】**
 体長：約W31mm×L70mm×H39mm 25g
 尾長：130mm(露出部約110mm) 3g
 体重：約28g



KN-591 マウス・ラット用片手持ち搾乳器

特許：特開2010-96685
島根大学出願特許

従来のマウス・ラット用の搾乳器は種類が少なく、また操作が難しいため、専ら授乳された仔の胃からの採取が主流でした。

マウス・ラット用片手持ち搾乳器は、対処動物の乳輪部周辺を先端がラッパ状になったチューブで覆い、別の吸引キューブで搾乳管の空気を吸入することにより、陰圧を利用して簡単に搾乳する事ができます。

【セット内容】

- ・搾乳器本体 ×5個/セット
- ・吸引チューブ(L1,000mm) ×5本/セット
- ・吸入器接続用コネクタ 内径 4.0mm×1個
内径 6.5mm×1個



KN-592 ラット用保定袋 HUGNET

動物の保定中のストレスを軽減することを目的に開発された3Rs*に基づいた製品です。独自技術を駆使したソフトで伸縮性をもった筒型形状の保定袋です。

販売単位：10枚入り



- ①ハグネットを手にたぐり寄せます。
- ②ハグネットをラットの頭から被せます。
- ③ハグネットに包まれたラットはおとなしくなります。
- ④動物を優しく包み込むことによりストレスが軽減されます。

*3Rsとは動物実験の基本理念、「Replacement (代替法の利用)」「Reduction (使用動物数の削減)」「Refinement (苦痛の軽減を中心とする実験の洗練)」の3つを表します。

KN-329 動物保定袋

尾部入墨、注射、経口投与等の時に動物を包んで保定します。

【仕様】

- 寸法：折巾W310×L200mm (三角状)
- 厚さ：0.15mm
- 材質：ポリエチレン
- 入数：10枚



■ 新製品のご案内

■ FY ニットグローブ (マーモセット用)

マーモセットに噛まれやすい指を保護するために、耐切繊維KEVRA®を使用した手袋です。オートクレーブ滅菌が可能です。 素材:KEVLAR®SUS糸 74.7%、ポリエステル25.3%

標準タイプ FYN504DF-5
5双/袋

インナー手袋 FY-200D
10双 / 袋 (アルミ袋入り・左右兼用)
サイズ:S・M・L・LL



ロングタイプ
FYNL504DF-1 1双/袋
FYNL504DF-5 5双/袋
フリーサイズ
(手首から腕のアームカバー部17cm)

■ NM400CB ハンモック (マーモセット用)

マーモセットケージ内でストレス軽減のアイテムとして、遊び場、休憩場、寝具として使用できます。素材はキュブラを使用し、吸湿・放湿など調湿に優れており、静電気が起きにくい繊維です。

サイズ:400mm×400mm (素材:キュブラ50%/ポリエステル50%/ハトメ付き)

トンネルタイプ
NM400CB-A



シンプルタイプ
NM400CB-B



■ KN-34700 気管内噴霧スプレー シリーズ

気管内にウイルスや薬液を噴霧するときに使用するスプレーです。6タイプの長さや径の違うスプレー管がございます。

- KN-34700-1 マウス用 内径φ0.3mm 外径φ0.5mm
- KN-34700-2 マウス、ラット、モルモット用 内径φ0.5mm 外径φ0.8mm
- KN-34700-3 マーモセット用 内径φ0.5mm 外径φ0.8mm
- KN-34700-4 ラット、モルモット用 内径φ0.8mm 外径φ1.0mm
- KN-34700-5 マーモセット、ウサギ用 内径φ0.8mm 外径φ1.0mm
- KN-34700-6 カニクイザル用 内径φ0.8mm 外径φ1.0mm



NEW

型番	商品名	ページ
2100-M	マウス用メタボリックケージ (Lab Products社製)	46
2100-R	ラット用メタボリックケージ (Lab Products社製)	46
40618-RO	メタボリックケージ用ラック (Lab Products社製)	46
AWS-2500	Hydropac / パウチマシン (Lab Products社製)	25
E-16-F	スターターセット	51
FY	ニットグローブ (マーモセット用)	53
FY500D	ニットグローブ	42
KN-329	動物保定袋	52
KN-590	NATSUME RAT	51
KN-591	マウス・ラット用 片手持ち搾乳器	52
KN-592	ラット用保定袋 HUGNET	52
KN-593	マウス型実験シュミレーター「Mimicky」	51
KN-593	マウス型実験シュミレーター「Mimicky」	51
KN-601	PC製ラットケージ (落込フタ)	14
KN-60101	マウスケージ	15
KN-60105-T	マウスケージ	15
KN-601-B	PC製ラットケージ (スライドフタ)	14
KN-601-TB	TPX製ラットケージ (スライドフタ)	14
KN-604	アルミマウスケージ(引掛式給餌器)	16
KN-604-C	アルミマウスケージ (落込給餌器)	16
KN-606	十字仕切付マウスケージ	16
KN-608	ワンタッチエプロン	42
KN-611	踏み台	40
KN-614	自動給水用濾過機 / 交換フィルター	29
KN-614-S	限外濾過フィルター S-40-GR型	29
KN-615	ラット5連ケージ	17
KN-616	ビニールアイソレーター	13
KN-617	フィルターキャップ	23
KN-618	マウス5連アルミケージ	16
KN-619	ラット3連ケージ	17
KN-621	大型ケージ	17
KN-623	ラットケージ架台	8
KN-624	ラットケージ	18
KN-627	ラットケージ	18
KN-628	マウスケージ	15
KN-633	ウサギケージ	18
KN-634	ウサギケージ	18
KN-635	エレクターシェルフ	9
KN-637	ステンレス製ラック	9
KN-638-B	キャストレストッパー	40
KN-645	マウス採尿ケージ	46
KN-645-RACK	マウス採尿ケージラック	46
KN-646	ラット代謝ケージ	47
KN-646-RACK	ラット代謝ケージラック	47
KN-652	ステンレス流し台 (一槽式)	38

型番	商品名	ページ
KN-653	モルモットケージ	18
KN-654	ブルーパック	41
KN-658-P	イヌ用ペンケージ	19
KN-659-B	サルケージ	19
KN-659-M	マーモセットケージ	20
KN-660	ブタケージ	19
KN-670	給水瓶各種	28
KN-671	ステンレス製給水先管 (直管・曲管)	28
KN-672	ボールポイント給水先管 (ステンレス製ボール入)	28
KN-673-A	ラック附設式バルブ各種	30
KN-673-B	チューブバルブ各種	31
KN-673-C	L-2000 / バルブ (SE Lab Group 社製)	30
KN-674	夏目式自動給水システム	29
KN-675	ステンレス製各種給餌器	26
KN-675-4	粉末用給餌器	26
KN-675-8B	Y式マウス粉末用給餌器	27
KN-676	液体用給餌器	27
KN-677	アニマルシート	41
KN-678	ステンレス作業台	39
KN-679	汚物網	11
KN-685	給水瓶ホルダー	28
KN-686	ステンレス製カード差し	23
KN-687	ヘラ各種	41
KN-688	スコップ各種	41
KN-690	動物捕獲用手袋	42
KN-691	動物捕獲アミ	41
KN-692	動物運搬箱	40
KN-693	動物運搬箱	40
KN-695	運搬車各種	40
KN-698	断頭器	49
KN-709	自動飼育機 (スクレーパー式)	12
KN-710	自動給餌装置	27
KN-715	ゼット式水洗ケージ架台	10
KN-716	陰圧式水洗ケージ架台	11
KN-722	ネズミ返し	43
KN-728-CO	ICUメニオスコンパクト	45
KN-728-MI	ICUメニオスミニ	45
KN-728-P100	簡易ICUペルパ	44
KN-728-V12	ICUメニオス	45
KN-732	陽圧飼育ラック	3
KN-733	陰圧飼育ラック	4
KN-734	クリーン恒温恒室飼育ラック	5
KN-735-A	陰陽圧飼育ラック	6
KN-735-B	陰陽圧飼育ラック 個別ボックスタイプ	7
KN-738-AWB	ワークベンチ	36

商品名	ページ	
KN-738-AWB-S	小型ワークベンチ	36
KN-738-Y	対面式ケージ交換ステーション(NuAire製)	36
KN-740-1	Hydropac	25
KN-745-A	滅菌缶	40
KN-745-B	ダンパー付滅菌缶	40
KN-750-2	炭酸ガス安楽死装置 簡易型	48
KN-750-3	炭酸ガス安楽死装置 キャビネット式	49
KN-750-4	炭酸ガス安楽死装置 ワゴン型	48
KN-752	高圧蒸気滅菌器	32
KN-754	ロータリーケージワッシャー	33
KN-755	ケージワッシャー	34
KN-755-DRY	乾燥機能付ケージワッシャー	35
KN-769-B	床敷回収装置	37
KN-769-S	床敷回収装置	37
KN-769-Y	床敷回収装置 (NuAire製)	37
KN-775	ラットケージ	11
KN-776	ラットケージ	11
KN-777	ラットケージ	11
KN-779	ラットケージ	11
KN-785	モルモットケージ	11
KN-790	ウサギ二連ケージ	11
KN-791	ウサギケージ	11
KN-798	ネオバリュー	39
KN-800	インナーケージ	24
KN-1053	余剰麻酔ガス排気装置マストール	50
KN-1071	マウス・ラット等小動物用簡易吸入麻酔装置 NARCOBIT-E(II型)	50
KN-30651	ブタ・ミニブタ喉頭鏡Iブレード	53
KN-30652	喉頭鏡ハンドル (LED)	53
NEW KN-34700	気管内噴霧スプレー シリーズ	53
NEW NM400CB	ハンモック (マーモセット用)	53
RAIR HD	RAIR HD シリーズ	2
RAIR IsoSystem	RAIR IsoSystemシリーズ (現地組立可)	2

商品名	型番	ページ
あ		
アニマルシート	KN-677	41
アルミマウスケージ (落込給餌器)	KN-604-C	16
アルミマウスケージ(引掛式給餌器)	KN-604	16
イヌ用ペンケージ	KN-658-P	19
陰圧飼育ラック	KN-733	4
陰圧式水洗ケージ架台	KN-716	11
インナーケージ	KN-800	24
陰陽圧飼育ラック	KN-735-A	6
陰陽圧飼育ラック個別ボックスタイプ	KN-735-B	7
ウサギケージ	KN-633	18
ウサギケージ	KN-634	18
ウサギケージ	KN-791	11
ウサギ二連ケージ	KN-790	11
運搬車各種	KN-695	40
液体用給餌器	KN-676	27
エレクターシェルフ	KN-635	9
大型ケージ	KN-621	17
汚物網	KN-679	11
か		
簡易ICUペルパ	KN-728-P100	44
乾燥機能付ケージワッシャー	KN-755-DRY	35
NEW 気管内噴霧スプレー シリーズ	KN-34700	53
キャスターストップパー	KN-638-B	40
給水瓶各種	KN-670	28
給水瓶ホルダー	KN-685	28
クリーン恒温恒室飼育ラック	KN-734	5
ケージワッシャー	KN-755	34
限外濾過フィルター S-40-GR型	KN-614-S	29
高圧蒸気滅菌器	KN-752	32
さ		
サルケージ	KN-659-B	19
自動給餌装置	KN-710	27
自動給水用濾過機 / 交換フィルター	KN-614	29
自動飼育機 (スクレーパー式)	KN-709	12
十字仕切付マウスケージ	KN-606	16
スコップ各種	KN-688	41
スターターセット	E-16-F	51
ステンレス作業台	KN-678	39
ステンレス製カード差し	KN-686	23
ステンレス製各種給餌器	KN-675	26
ステンレス製給水先管 (直管・曲管)	KN-671	28
ステンレス製ラック	KN-637	9
ステンレス流し台 (一槽式)	KN-652	38
ゼット式水洗ケージ架台	KN-715	10

商品名	型番	ページ
た		
対面式ケージ交換ステーション(NuAire製)	KN-738-Y	36
炭酸ガス安楽死装置 簡易型	KN-750-2	48
炭酸ガス安楽死装置 キャビネット式	KN-750-3	49
炭酸ガス安楽死装置 ワゴン型	KN-750-4	48
断頭器	KN-698	49
ダンパー付滅菌缶	KN-745-B	40
チューブバルブ各種	KN-673-B	31
動物運搬箱	KN-692	40
動物運搬箱	KN-693	40
動物捕獲アミ	KN-691	41
動物捕獲用手袋	KN-690	42
動物保定袋	KN-329	52
床敷回収装置	KN-769-B	37
床敷回収装置	KN-769-S	37
床敷回収装置 (NuAire製)	KN-769-Y	37
な		
夏目式自動給水システム	KN-674	29
ニットグローブ	FY500D	42
ニットグローブ各種 (マーモセット用)	FY	53 NEW
ネオバリュー	KN-798	39
ネズミ返し	KN-722	43
は		
ハンモック (マーモセット用)	NM400CB	53 NEW
ビニールアイソレーター	KN-616	13
フィルターキャップ	KN-617	23
ブタケージ	KN-660	19
踏み台	KN-611	40
ブルーバック	KN-654	41
粉末用給餌器	KN-675-4	26
ヘラ各種	KN-687	41
ボールポイント給水先管 (ステンレス製ボール入)	KN-672	28
ま		
マーモセットケージ	KN-659-M	20
マウス・ラット等小動物用簡易吸入麻醉装置 NARCOBIT-E(II型)	KN-1071	50
マウス・ラット用 片手持ち搾乳器	KN-591	52
マウス5連アルミケージ	KN-618	16
マウス型実験シュミレーター「Mimicky」	KN-593	51
マウスケージ	KN-60101	15
マウスケージ	KN-60105-T	15
マウスケージ	KN-628	15
マウス採尿ケージ	KN-645	46
マウス採尿ケージラック	KN-645-RACK	46
マウス用メタボリックケージ(Lab Products社製)	2100-M	46
メタボリックケージ用ラック(Lab Products社製)	40618-RO	46
滅菌缶	KN-745-A	40

商品名	型番	ページ
モルモットケージ	KN-653	18
モルモットケージ	KN-785	11
や		
陽圧飼育ラック	KN-732	3
余剰麻醉ガス排気装置マストール	KN-1053	50
ら		
ラック附設式バルブ各種	KN-673-A	30
ラット3連ケージ	KN-619	17
ラット5連ケージ	KN-615	17
ラットケージ	KN-624	18
ラットケージ	KN-627	18
ラットケージ	KN-775	11
ラットケージ	KN-776	11
ラットケージ	KN-777	11
ラットケージ	KN-779	11
ラットケージ架台	KN-623	8
ラット代謝ケージ	KN-646	47
ラット代謝ケージラック	KN-646-RACK	47
ラット用保定袋 HUGNET	KN-592	52
ラット用メタボリックケージ(Lab Products社製)	2100-R	46
ロータリーケージワッシャー	KN-754	33
わ		
ワークベンチ	KN-738-AWB	36
ワンタッチエプロン	KN-608	42
A~Z		
Hydropac	KN-740-1	25
Hydropac バウチマシン (Lab Products社製)	AWS-2500	25
ICUメニオス	KN-728-V12	45
ICUメニオスコンパクト	KN-728-CO	45
ICUメニオスミニ	KN-728-MI	45
L-2000/バルブ (SE Lab Group 社製)	KN-673-C	30
NATSUME RAT	KN-590	51
PC製マウスケージ	KN-600U-PC	14
PC製ラットケージ (落込フタ)	KN-601	14
PC製ラットケージ (スライドフタ)	KN-601-B	14
RAIR HD シリーズ		2
RAIR IsoSystemシリーズ (現地組立可能モデル)		2
TPX製マウスケージ	KN-600U-TPX	14
TPX製ラットケージ (スライドフタ)	KN-601-TB	14
Y式マウス粉末用給餌器	KN-675-8B	27

型番	商品名	ページ
マウスケージ		
KN-600U-PC	PC製マウスケージ	14
KN-600U-TPX	TPX製マウスケージ	14
KN-628	マウスケージ	15
KN-60101	マウスケージ	15
KN-60105-T	マウスケージ	15
KN-604	アルミマウスケージ (引掛式給餌器)	16
KN-604-C	アルミマウスケージ (落込式給餌器)	16
KN-621	大型ケージ	17
KN-645	マウス採尿ケージ	46
KN-645-RACK	マウス採尿ケージラック	46
2100-M	マウス用メタボリックケージ	46
ラットケージ		
KN-623	ラットケージ架台	8
KN-775	ラットケージ	11
KN-776	ラットケージ	11
KN-777	ラットケージ	11
KN-779	ラットケージ	11
KN-601	PC製ラットケージ (落込フタ)	14
KN-601-B	PC製ラットケージ (スライドフタ)	14
KN-601-T-B	TPX製ラットケージ (スライドフタ)	14
KN-619	ラット3連ケージ	17
KN-615	ラット5連ケージ	17
KN-624	ラットケージ	18
KN-627	ラットケージ	18
KN-646	ラット代謝ケージ	47
KN-646-RACK	ラット代謝ケージラック	47
代謝ケージ		
2100-M	マウス用メタボリックケージ	46
2100-R	ラット用メタボリックケージ	46
40618-RO	メタボリックケージ用ラック	46
KN-645	マウス採尿ケージ	46
KN-645-RACK	マウス採尿ケージラック	46
KN-646	ラット代謝ケージ	47
KN-646-RACK	ラット代謝ケージラック	47
麻酔器		
KN-1071	マウス・ラット等小動物実験用簡易吸入麻酔装置 NARCOBIT-E(II型)	50
KN-1053	余剰麻酔ガス排気装置マスイートル	50
安楽死		
KN-698	断頭器	49
KN-750-2	炭酸ガス安楽死装置 簡易型	48
KN-750-3	炭酸ガス安楽死装置 キャビネット式	49
KN-750-4	炭酸ガス安楽死装置 ワゴン型	48