

## NARCOBIT-E (Ⅱ型)

大好評



KN-1071-I  
イソフルラン用



KN-1071-S  
セボフルラン用

### ● 対象動物

マウス・ラット・マーモセットなど、実験用小動物が主な対象です。

### ● 使用麻酔薬

イソフルラン及びセボフルランからお選び頂けます。 \*いずれかの麻酔薬専用の麻酔装置になります。

### ● 使用ガス

空気(エアーポンプ内臓)を使用しますので、電源があればどこでもお使いいただけます。

また、酸素濃度を上げたい場合はKN-1061「酸素添加ユニット」で調整が可能です。 \*個別カタログがございます。

### ● 複数匹の同時維持

周辺機器を組み合わせることで、マウスで1～10匹、ラットで1～8匹程度まで対応可能です。

### ● 必要な機能を、必要なだけ

各部の見直しにより、従来製品より、さらなるコストダウンを実現しました。

周辺機器を豊富に準備しておりますので、さまざまなご要望に対応致します。

主な仕様	本体サイズ	W175×D145×H360mm
	本体重量	約7.7kg (カラフロメーターは除く)
	気化器	イソフルラン用またはセボフルラン用 (いずれかの麻酔薬専用)
	流量	導入麻酔ボックス側：約5 L/min ※1 維持麻酔マスク側：～1.0 L/min ※2
	電源	AC100V/8.5W

附属品 ※3 KN-1013-1 カラフロメーター 1L型×1個  
(維持麻酔マスクの流量コントロール用※2)



※1：導入麻酔ボックス側の流量調整をご希望の場合は、KN-1013-5 カラフロメーター (5L型) (別売) が必要です。

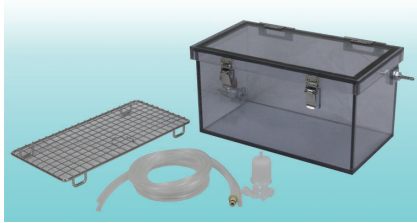
※2：維持麻酔を複数匹に対して行う場合には匹数分のカラフロメーター およびKN-1013-B5 分流ボックスが必要です。

※3：その他に、導入麻酔ボックス(別売)等が別途必要になります。別途、「吸入麻酔装置関連製品」カタログをご用意しております。



## 吸入麻醉装置関連製品

### 1. 導入麻醉関連



#### 導入麻醉ボックスセット

[セット内容]

1. 導入麻醉ボックス本体
2. スノコ
3. 麻醉ガス処理装置(A型)用接続コネクタ
4. 接続回路

本体材質：PVC 製

接続回路：L 1,500mm x 2本 (給気・排気用各1本)

麻醉ガス入口にコック付

#### KN-1010-S

Sサイズ マウス用

内寸：W110×D110×H110mm

使用目安 マウス 1～3匹

#### KN-1010-M

Mサイズ マウス・ラット兼用

内寸：W250×D130×H130mm

使用目安 マウス 1～10匹

ラット 1～3匹

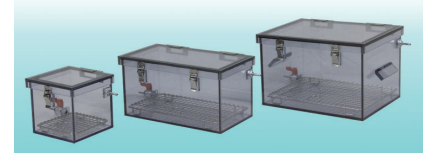
#### KN-1010-L

Lサイズ ラット用

内寸：W250×D190×H160mm

使用目安 ラット 1～5匹

注) 動物の過齢・サイズにより収容匹数を増減してください。  
ご希望のサイズ・仕様に合わせて製作致します。



使用例

### 2. 維持麻醉関連 (マスク方式)



#### KN-1019-1

夏目式麻醉マスク(O型) マウス用

ディスポマスク S・M 各 50 枚付

#### KN-1019-2

夏目式麻醉マスク(O型) ラット用

ディスポマスク M・L 各 50 枚付

< 個別カタログがあります >



#### KN-1016

麻醉マスク マウス回路

対象動物：マウス/ラット(～100g)

#### KN-1017

麻醉マスク ラット回路

対象動物：ラット/モルモット



#### カラフロメーター

#### KN-1013-1

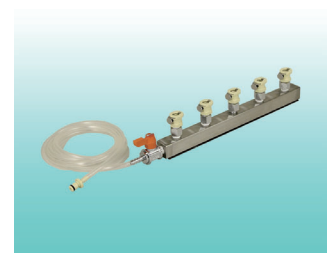
1L / min (黄・青・赤・緑・橙色)

#### KN-1013-5

5L / min (黒色のみ)

複数匹の麻醉維持に使用

< 個別カタログがあります >



#### KN-1013-B5

#### 分流ボックス

麻醉ガスを最大5本に分流できます。  
カラフロメーターとの併用で、各回路の流量調節が可能となり、安定した流量の麻醉ガスを動物へ供給します。



使用例

#### KN-1019-EX

夏目式麻醉マスク(O型)用余剰ガス回路

夏目式麻醉マスク(O型)と麻醉ガス処理装置A型を接続する際に使用



#### KN-1013-C55

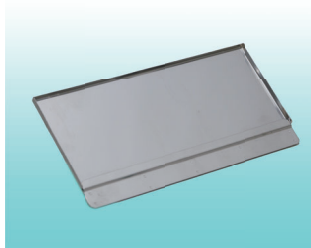
麻醉回路識別用カラー

See-Color (シーカラー)

5色 × 5 個入

複数の麻醉回路を即座に識別するためのカラーです。

< 個別カタログがあります >



#### KN-1013-T5

カラフロメーター用トレー

カラフロメーター・分流ボックスをまとめて収容することが可能です。

寸法：W254×L123×H8mm



使用例

#### KN-1013-ST

麻醉ボックス収容スタンド

導入麻醉ボックス、カラフロメーター等をまとめて収容することが可能です。

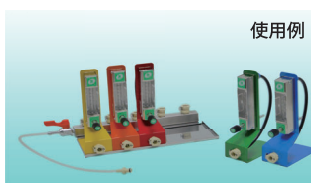
寸法：W264×L203H226mm

#### 交換用ディスポマスク

KN-1019-S Sサイズ (100 枚入)

KN-1019-M Mサイズ (100 枚入)

KN-1019-L Lサイズ (100 枚入)



使用例

### 3. 保温装置・余剰ガス対策・酸素添加ユニット



ヒーターマット

**KN-475-2** : W450×D600mm  
**KN-475-3** : W200×D300mm  
 温度設定 : 40℃(設定温度固定)  
 電源電圧 : AC100V  
 <個別カタログがあります>



麻酔薬注入器

**KN-1030-I**  
 イソフルラン用 紫色  
**KN-1030-S**  
 セボフルラン用 黄色



**KN-1050**

麻酔ガス処理装置 (A型)  
 8個/箱入  
 活性炭吸着方式



**KN-1053**

余剰麻酔ガス排気装置 マスイトール  
 麻酔マスク等から排出される  
 余剰麻酔ガスを吸引  
 <個別カタログがあります>

### 4. 維持麻酔関連 (人工呼吸方式)



**KN-1008**

気管内チューブ マウス用セット

気管内チューブ マウス用 22G×5本  
 20G×5本  
 ピンセット・ガイドワイヤー付



**KN-1007**

気管内チューブ ラット用セット

気管内チューブ ラット用 16G×5本  
 14G×5本  
 ピンセット・ガイドワイヤー付



**KN-1015**

麻酔Y回路

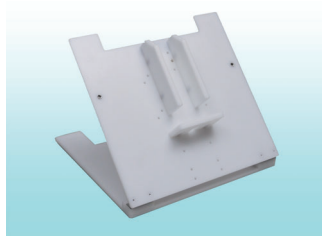
人工呼吸器使用時に、  
 気管内チューブとの接続に使用



**KN-1061**

麻酔酸素添加ユニット

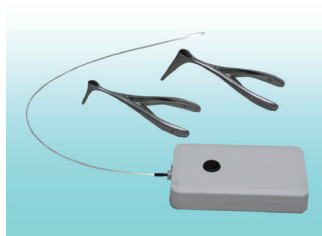
麻酔キャリアガス中の酸素濃度を  
 上げる際に使用  
 <個別カタログがあります>



**KN-1014**

挿管台

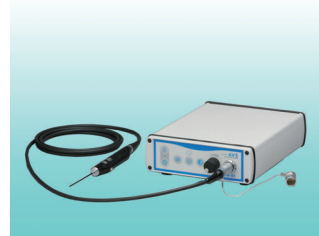
マウス・ラット兼用型  
 W280×L270×H225mm(使用時)



**KN-1021**

喉頭鏡セット

喉頭鏡マウス・ラット用 × 各1本  
 光源部・ファイバー × 各1個



**AE-C1**

細径内視鏡システム TESALA

気管挿管、大腸観察などに使用

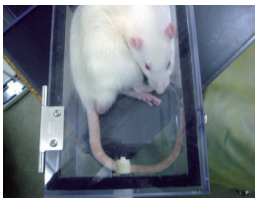
<個別カタログがあります>



【使用例】

維持麻酔中 マーモセット

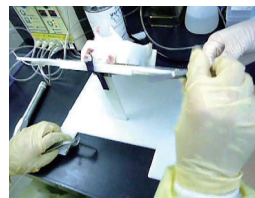
### 気管挿管手順



1. 導入麻酔をかける



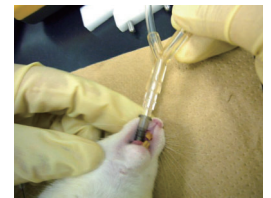
2. 挿管台に固定



3. 傾斜角度を固定



4. 気管チューブの挿管



5. 人工呼吸器へ接続

<別途気管挿管マニュアルがあります>



株式会社 夏目製作所

本社 〒113-8551 東京都文京区湯島2-18-6  
 TEL : 03-3813-3251 FAX : 03-3815-2002  
 HP : <http://www.nazme.co.jp/>

大阪支社 〒567-0085 大阪府茨木市彩都あさぎ7-7-18  
 彩都バイオヒルズセンター3F  
 TEL:072-646-9311 FAX:072-646-9300

## 酸素添加ユニット

マウス・ラット等小動物実験用簡易吸入麻醉装置NARCOBIT-E(Ⅱ型)の拡張機能として、酸素添加ユニットをご用意いたしました。複数匹数への対応、スムーズな導入麻醉などのすぐれた操作性はそのままに、本ユニットを組み込むことで、維持麻醉中のキャリアガスの酸素濃度を変更することが可能です。

添加する酸素量に応じて、酸素添加ユニット流量(L/分)(1L、2L、10L)の選択が必要です。

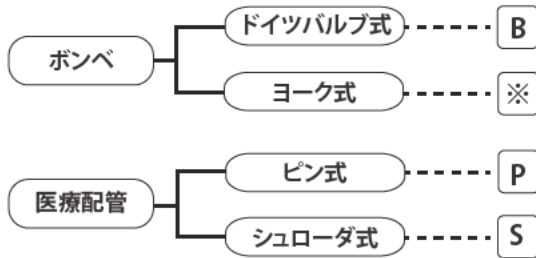


KN-1071-I  
NARCOBIT-E (Ⅱ型)



KN-1061-2B  
酸素添加ユニット

### 酸素供給源



※ ヨーク接続タイプの酸素ボンベをご使用の場合、ドイツバルブ接続へ変換するアダプター(別売)が別途必要です。

型番	商品名	酸素流量
KN-1061-1P	酸素添加ユニット (1L/min ピン接続タイプ)	0.1~1 L/min
KN-1061-1S	酸素添加ユニット (1L/min シュローダ接続タイプ)	
KN-1061-2B	酸素添加ユニット (2L/min ドイツバルブ接続タイプ)	0.1~2 L/min
KN-1061-2P	酸素添加ユニット (2L/min ピン接続タイプ)	
KN-1061-2S	酸素添加ユニット (2L/min シュローダ接続タイプ)	0.5~10 L/min
KN-1061-10B	酸素添加ユニット (10L/min ドイツバルブ接続タイプ)	
KN-1061-10P	酸素添加ユニット (10L/min ピン接続タイプ)	
KN-1061-10S	酸素添加ユニット (10L/min シュローダ接続タイプ)	

### 【セット内容】

- 酸素添加ユニット用接続回路(KN-1071 NARCOBIT-E(Ⅱ型)用) × 1式
- ドイツバルブ接続で選択時:減圧弁流量計付(SA型) × 1台
- ピン接続およびシュローダ接続で選択時:パイピング流量計(N-102型) × 1台

### 【オプション】

KN-1061-OP-CAP	酸素添加ユニット用変換アダプター	(ヨーク接続→ドイツバルブ接続)
KN-1061-OP-GCK1	酸素添加ユニット用ゲージ管交換キット	(1Lタイプ)
KN-1061-OP-GCK2	酸素添加ユニット用ゲージ管交換キット	(2Lタイプ)
KN-1061-OPGCK10	酸素添加ユニット用ゲージ管交換キット	(10Lタイプ) ※ 10Lタイプはどのタイプとも互換性はありません
KN-1061-OP1071C	酸素添加ユニット用接続回路	(KN-1071 NARCOBIT-E(Ⅱ型)用)

\* 酸素は取扱方法を誤ると火災・爆発など重大事故を引き起こすことがあります。ご不明な点は販売店などにご相談の上、関連法規を順守の上、安全にお取り扱いください。

\* 外観・仕様等は改善のため、予告なく変更することがあります。あらかじめご了承ください。



株式会社 夏目製作所

理化学器械/基礎医学器械/薬学研究器械  
実験動物飼育管理機器/医科器械一般

V3-1604

本社 〒113-8551 東京都文京区湯島2-18-6  
TEL: 03-3813-3251 FAX: 03-3815-2002  
HP: http://www.nazme.co.jp

大阪支社 〒567-0085 大阪府茨木市彩都あさぎ7-7-18  
彩都バイオヒルズセンター3F  
TEL: 072-646-9311 FAX: 072-646-9300

# SLA Ventilator

大好評



マウス・ラット・マーモセット等小動物専用新たに開発された人工呼吸器です。性能の向上、使いやすさ、さまざまな実験ニーズに対応できる拡張性を追求しました。

## ● 性能

マイクロコンピュータと高性能電磁弁の採用で、制御の安定性と信頼性を高めました。  
1分間最大250回の呼吸数まで正確に作動します。

## ● 使いやすさ

本体はコンパクト設計で、実験台の上においても邪魔になりません。  
気道内圧をモニタリングし、設定値以上の圧力になった場合にはアラームで知らせる機能を標準で備えています。

## ● 拡張性

AIR (室内の空気)・GAS (麻酔ガス等) モードを選択可能で、使用する気体を選びません。  
また附属の流量計以外に、実験目的に応じて各種流量計が簡単に接続可能です。  
その他、麻酔装置・気管挿管チューブ・挿管台・喉頭鏡・内視鏡等の周辺機器も豊富に用意しています。

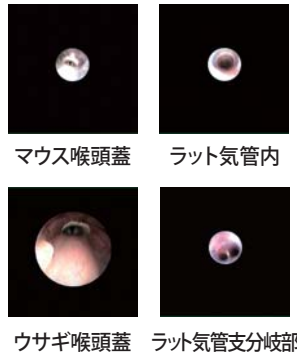
主な仕様	サイズ/重量	: W140×D280×H176mm/約3.6kg
	電源(定格伝流)	: A C 100V (0.5A)
	定格流量	: 0.04~0.5L /min
	呼吸数設定範囲	: 0~250回/min (1回/min単位で設定可能)
	吸気割合設定	: 0~100% (I:E比を設定可能)
	気道内圧測定範囲	: 0~6,000 P a
	機能	: 気道内圧異常アラーム機能、設定値メモリー機能、麻酔装置簡単接続機能
	附属品	: 麻酔Y回路 (KN-1015) × 1本、麻酔ガス排気回路× 2本、 麻酔ガス供給回路× 1本、INTERNAL流量計回路× 1本

# SLA Ventilator 関連製品



- 組合せ例**
- **KN-58** SLA Ventilator
  - **KN-1071** NARCOBIT-E (Ⅱ型)
  - **KN-1050** 麻酔ガス処理装置 (A型)
  - **KN-1014** 挿管台
  - **KN-1021** 喉頭鏡セット
  - **KN-1007** 気管内チューブ R (ラット) 用セット
  - **(KN-1008)** 気管内チューブ M (マウス) 用セットもご用意。
  - **KN-475** ヒーターマット (Ⅲ型)
  - **(KN-590)** NATSUME RAT (動物実験手技訓練用ラットモデル)

## その他



マウス喉頭蓋      ラット気管内  
ウサギ喉頭蓋      ラット気管分岐部



### AE-C1 細径内視鏡システム TESALA

これまで困難とされていたマウス・ラット等の実験用小動物の内視鏡観察診断を可能にしました。目的別に選択可能なプローブが、見たい部分に迫ります。

### オプション流量計

「最大流量を増やしたい」  
「流量調整をもっと細かくしたい」  
「酸素を使用したい」などのご要望にお応えします。

別途気管挿管マニュアルがございます  
別途関連製品カタログがございます



**株式会社 夏目製作所**

理化学器械/基礎医学器械/薬学研究器械  
実験動物飼育管理機器/医科器械一般

本社 〒113-8551 東京都文京区湯島2-18-6  
TEL: 03-3813-3251 FAX: 03-3815-2002  
HP: <http://www.nazme.co.jp/>

大阪支社 〒567-0085 大阪府茨木市彩都あさぎ7-7-18  
彩都バイオヒルズセンター3F  
TEL: 072-646-9311 FAX: 072-646-9300

V3-1611

New



麻醉マスク等から排出される余剰麻醉ガスを吸引し、室外への排気もしくは吸着することで作業者への麻醉ガス曝露を低減します。

## 【仕様】

本体外寸 : W120×L220×H140mm (突起部含まず)

重量 : 2.0Kg (吸引ノズルを除く)

流量 : 約10L/min

\*吸引ノズル、排気チューブの長さ、除塵フィルターのつまり具合で変動します。

\*流量調整が必要な場合は、KN-1053-FLMをご使用ください。

電源 : AC100V

除塵フィルター：精度10 $\mu$ m (KN-1053-VFU3)

吸引ノズル : ご使用方法に応じて、KN-1053-SN 吸引ノズル各種からお選びください。

\*ご使用状況に応じて吸引ノズルを特注製作致します。

排気方式 : 室内排気口等へ排気チューブ末端開放 (配管設置が必要) or 吸着方式

## 【吸引ノズル各種】





## KN-1053 余剰麻酔ガス排気装置 ( 卓上型 ) 関連製品

### KN-1053-SN 吸引ノズル各種



**KN-1053-SN1**  
シングル吸引ノズル

スタンダードなシングル吸引ノズルです。  
フレキシブルに吸引したい場所にノズルを保持することが可能です。



**KN-1053-SN1B**  
シングル吸引ノズル  
( 導入麻酔ボックス接続口付 )

スタンダードタイプに、導入麻酔ボックスからの排気接続口が追加されました。導入麻酔ボックスをご使用される場合にお勧め致します。



**KN-1053-SN1C**  
シングル吸引ノズル  
( 固定クリップ付 )

装置本体を卓上に置けない場合に、クリップ付きの吸引ノズルと装置本体を離してご使用頂けるように致しました。



**KN-1053-SN2**  
ダブル吸引ノズル

2本タイプの吸引ノズルです。  
2匹同時に使用する場合がございます。  
ご使用ください。

### オプション



**KN-1050**  
麻酔ガス処理装置 A 型

排気される余剰麻酔ガスを吸着させて室内に排気する場合に使用します。  
( 8本 / 1箱 )



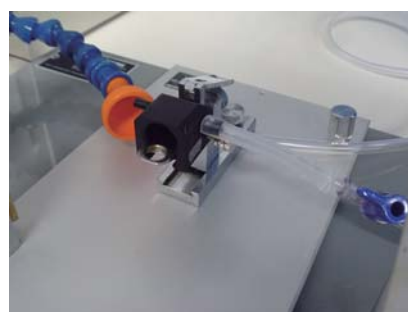
**KN-1053-FLM10**  
流量調整用セット ( ~ 10L / min )

排気流量を調整が必要な場合にご使用ください。  
~ 10L / min で調整可能です。

### 使用例



マウス・ラット・マーモセット等、開放型の麻酔マスクをご使用時の余剰麻酔ガスを吸引致します。



脳定位固定装置や各種イメージング装置、実体顕微鏡等のご使用時に最適です。

\* 外観・仕様等は改善のため、予告なく変更することがあります。あらかじめご了承ください。



株式会社 夏目製作所

理化学器械/基礎医学器械/薬学研究器械  
実験動物飼育管理機器/医科器械一般

V4-1610

本社 〒113-8551 東京都文京区湯島2-18-6  
TEL: 03-3813-3251 FAX: 03-3815-2002  
HP: <http://www.nazme.co.jp>

大阪支社 〒567-0085 大阪府茨木市彩都あさぎ7-7-18  
彩都/バイオヒルズセンター3F  
TEL: 072-646-9311 FAX: 072-646-9300