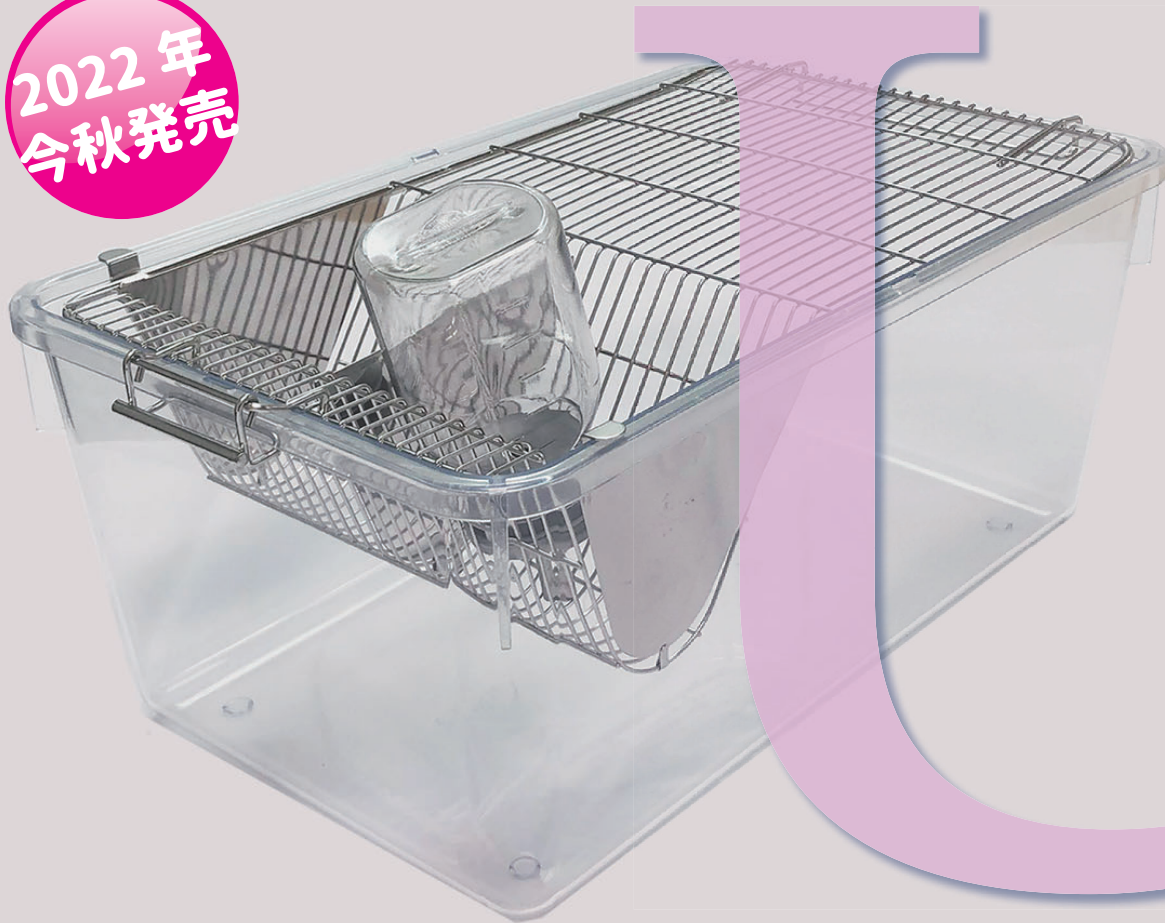


ラットも U へ

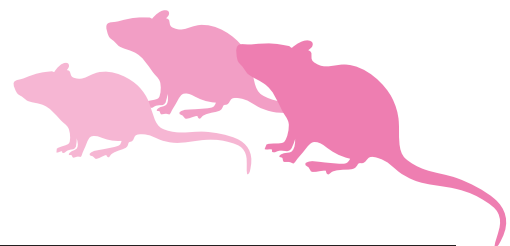
U のフォルムへの想いをラットケージにも

2022 年
今秋発売



Universal な視点からガイドラインに準拠し、今までの使用感を損なわない Usability を備えるため、当社のマウスケージは KN-600 から KN-600U へ進化しました。単に国際的なガイドラインに寸法上合致するだけでなく、洗浄・積み重ね等、普段の使いやすさも同時に追求し、ラットケージも KN-601U に生まれ変わります。今までのケージトップと互換性があるだけでなく、インナーケージ等関連製品もあわせてグレード UP します。

KN-601U(New) KN-601(現行タイプ)



株式会社

夏目製作所

<http://www.nazme.co.jp>



【仕 様】

項 目 \ 型 番	KN-601U-PC	KN-601U-TPX
寸 法	W271×D440×H200 mm	W268×D437×H197 mm
材 質	PC	TPX
重 量	約 1,200g	約 830 g
床 面 積	848 cm ²	842 cm ²

【画 像】



- フタは旧ケージ（KN-601）と互換性有
- フタは落込式かスライド式か選択可

⚠ < 取扱上の注意 >

- ・ 製造の工程では充分に注意をしておりますが、まれに埃や細かなプラスチック片などが袋内に混入することがございます。ご使用前には洗浄・消毒を充分に行ってください。
- ・ ご使用前にはオートクレープ滅菌処理を行うことをお勧めいたします。製品の原材料は PC 樹脂または TPX 樹脂ですので、樹脂製品の性質上、熱をかけるとわずかに収縮しますが、それを考慮した設計となっております。なお、TPX 樹脂では収縮が大きく出るため、オートクレープ処理を行わない場合で落し込みフタをご使用の場合、特に角部においてのフタとの隙間が大きくなります。
- ・ 樹脂製品は強い衝撃を与えると割れる恐れがございます。鋭利な割れ目で怪我をする場合などがございますので充分にご注意ください。また、ヒビなどの生じたケージをご使用されると実験に支障をきたす場合がございます。破損が発生した場合には速やかにご使用をおやめください。
- ・ 樹脂製品は加水分解により白濁することがございます。
白濁した製品は衝撃に対してもろくなるほか、中の状態が観察しづらくなるなどご使用状況を悪化させる場合がございますので、白濁した製品は出来るだけ早く交換していただくことをお勧めします。

※開発中の製品につき、仕様、外観、名称に変更がある場合があります。