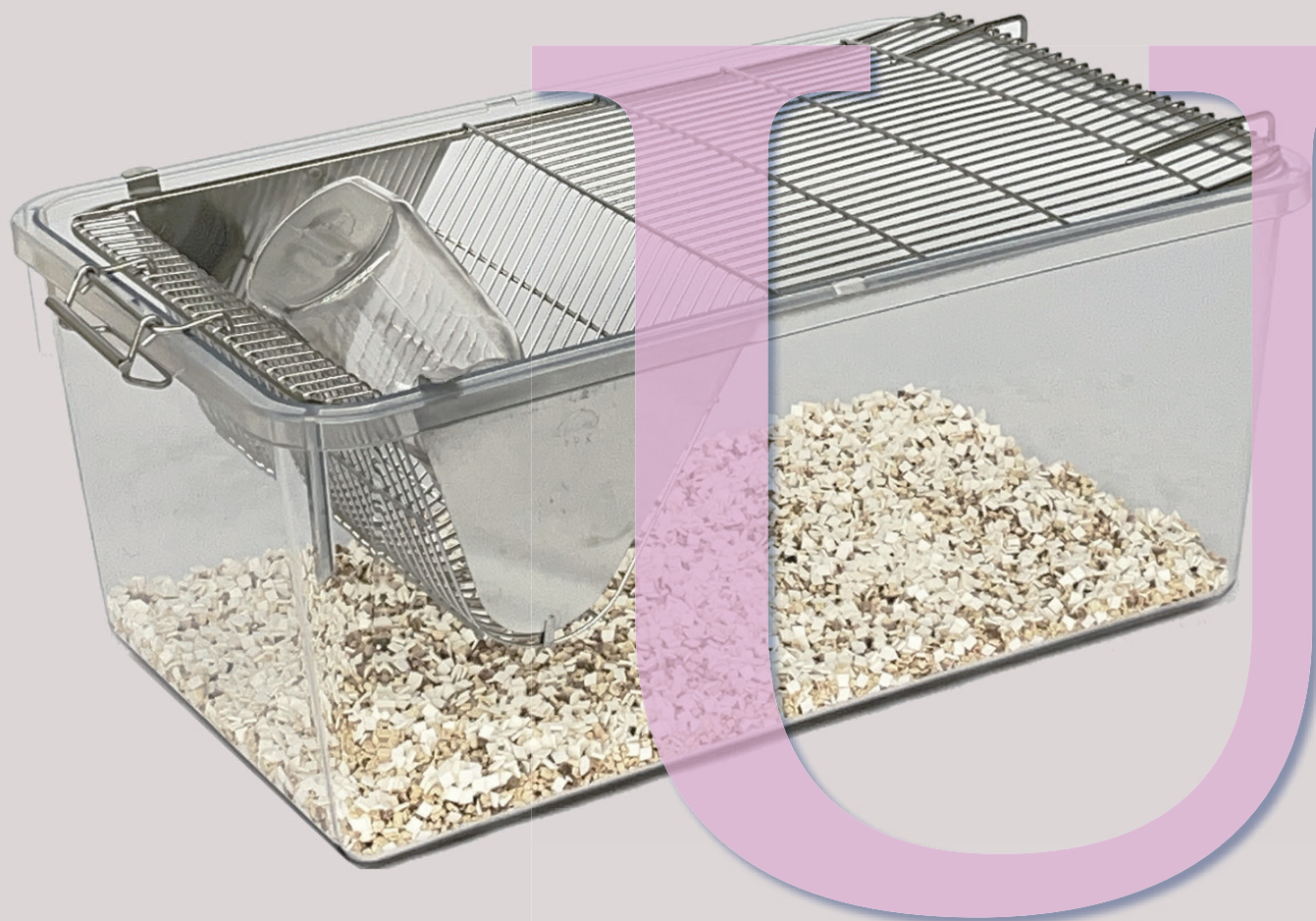


変わらない 使いやすさ

ラットケージも “U” に生まれかわります



ラットへの思いやりを形に、Uのフォルムに込めた想いです。

長年にわたり、ご愛用頂いたラット用ケージ KN-601 が、

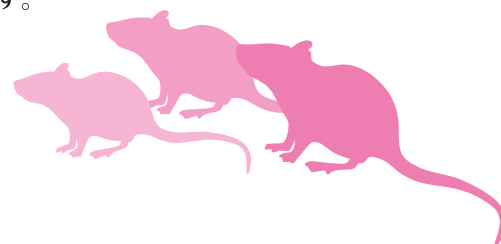
動物福祉に配慮した世界水準のスペックと使いやすさを兼ね備えた KN-601U に生まれ変わります。

ILAR ガイド等、国際的なガイドラインに準拠しています。

Universal な視点に立ち、ラットの居住空間を最大化、KN-601 の使用感、互換性はそのままに Usability を実現します。

器材の進化から動物福祉を実現したい。そんな想いを U の文字に込めました。

さらなる進化を遂げたラット用プラスチックケージ KN-601U 誕生です。



株式会社 夏目製作所  
<https://www.nazme.co.jp>

理化学器械 / 基礎医学器械 / 薬学研究器械 / 実験動物飼育管理機器 / 医科器械一般

本社  
〒113-8551 東京都文京区湯島 2-18-6  
TEL:03-3813-3251 FAX:03-3815-2002

大阪SSC  
〒561-0811 大阪府豊中市若竹町1-9-1  
TEL:06-6398-7177 FAX:06-6398-7178

V2-2404



## 【仕様】

項目 \ 型番	KN-601U-TPX	KN-601U-PC
寸法	W268×L438×H200 mm	W272×L443×H201 mm
材質	TPX	PC
重量	約 800g	約 1,200g
床面積 (底面から +12.7 mmで計測)	823 cm <sup>2</sup>	861 cm <sup>2</sup>

## 【特徴】



### ⚠ < 取扱上の注意 >

- ・製造の工程では十分に注意をしておりますが、まれに埃や細かなプラスチック片などが袋内に混入することがございます。ご使用前には洗浄・消毒を充分に行ってください。
- ・ご使用前にはオートクレーブ滅菌処理を行うことをお勧めいたします。製品の原材料は TPX 樹脂または PC 樹脂ですので、樹脂製品の性質上、熱をかけるとわずかに収縮しますが、それを考慮した設計となっております。なお、TPX 樹脂では収縮が大きくなるため、オートクレーブ処理を行わない場合、特に角部においてのフタとの隙間が大きめになります。
- ・樹脂製品は強い衝撃を与えると割れる恐れがございます。鋭利な割れ目で怪我をする場合がございますので充分にご注意ください。また、ヒビなどの生じたケージをご使用されると実験に支障をきたす場合がございます。破損が発生した場合には速やかにご使用をおやめください。
- ・樹脂製品は加水分解により白濁することがございます。  
白濁した製品は衝撃に対してもろくなるほか、中の状態が観察しづらくなるなどご使用状況を悪化させる場合がございますので、白濁した製品は出来るだけ早く交換していただくことをお勧めします。