

# KN-595 EGET (イーゲット)

偽妊娠ラット作製器具



**EGET** stands for

**E**asy get next **G**eneration by **E**mbryo **T**ransfer

～胚移植による簡単次世代獲得～



開発者：国立大学法人岩手大学 金子 武人先生  
：一般財団法人動物繁殖研究所

従来は「移植受精卵からの産子作出」のためには、  
精管結紮したオスとメスを同居させて、偽妊娠動物を作出する必要がありました。

「偽妊娠ラット作製器具～EGET～」は、オスを必要とせず、  
人工的偽妊娠の誘起を実現します。

この方法により、小型軽量かつ簡便な操作でラットの移植受精卵からの  
産子作出が可能となり、動物使用数や作業時間の削減が期待できます。

- ・対象動物 : ラット
- ・本体サイズ : 全長168mm、挿入部φ5mm×L27mm
- ・電源 : 電池式(電池交換はできません)  
※使用期限は1年以内または250匹使用のいずれか早い方。
- ・セット内容 : 本体 1台  
先端プローブ 2本  
取扱説明書: 商品をご購入いただきますと、ご購入者様特典ページをご覧いただけます。  
(製品と同梱の取扱説明書にURLとパスワードが記載されています)



EGET

● 理化学器機

● 基礎医学器機

● 薬学研究器機

● 実験動物飼育器機

● 医科器械一般

V2-2310



本 社

〒113-8551 東京都文京区湯島 2-18-6  
TEL:03-3813-3251 FAX:03-3815-2002

大阪 SSC

〒561-0811 大阪府豊中市若竹町 1-9-1  
TEL:06-6398-7177 FAX:06-6398-7178

# Iar: Wistar-Imamichi系ラット

**Iar**

Institute for Animal Reproduction

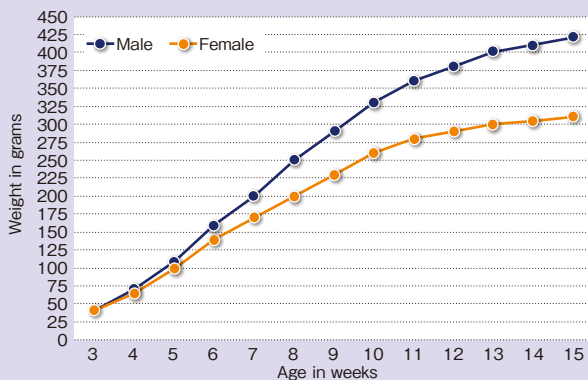
## 由来および特徴

- ・1938年にウイスター研究所より東京大学農学部家畜生理学教室に導入されたWistar Institute Standard Strain Lot No.1359に由来します。その後、今道友則博士により4日性周期、早熟、多産、温順なラットとして確立され、Wistar-Imamichi系ラットと命名されました。
- ・特徴として、4日性周期、早熟、温順、発育良好、繁殖性良好が挙げられます。

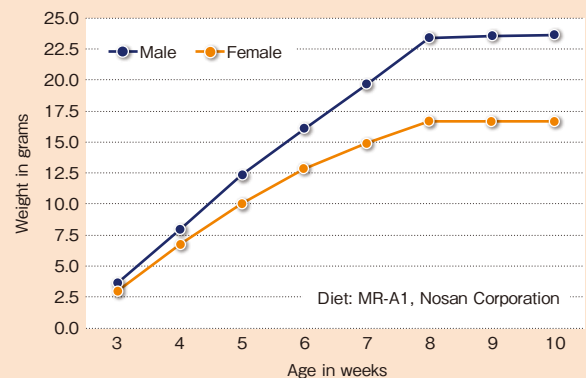


雌8週齢(左)、雄8週齢(右)

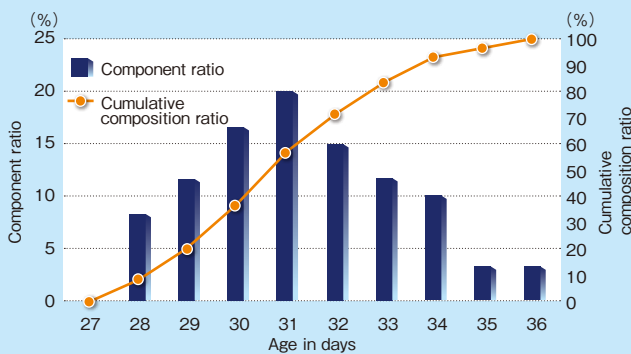
### 体重曲線



### 摂餌量

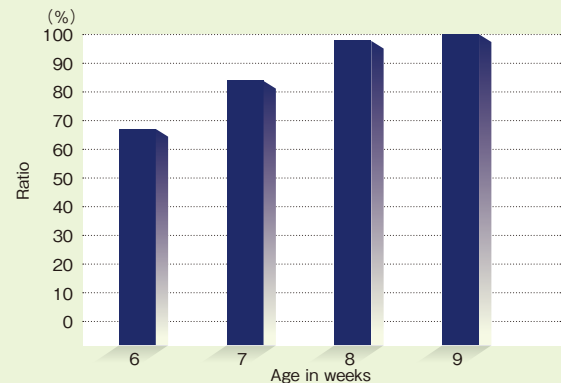


### 膣開口日齢の割合と累計構成比



- ・36日齢ではほぼ全例の個体に膣開口が認められます。
- ・平均膣開口日齢は31.3日です。

### 4日性周期の割合(累計)



- ・8週齢ではほぼ100%の動物が4日性周期を示します。
- ・発情前期の17時頃には殆どの個体で発情兆候<sup>※</sup>を示します。
- ・ご希望に応じた発情ステージの動物のご提供が可能です。

注) 膣の腫脹、Lordosis、Ear wiggling

一般財団法人 動物繁殖研究所

〒300-0134 茨城県かすみがうら市深谷1103

TEL : 029-897-0631 FAX : 029-897-0633

http://www.iar.or.jp/

●ご用命、お問い合わせは

お取引のある販売代理店様へお問合せください。