



小さな小さな歩を
大きな大きな
未来のために。

 株式会社 夏目製佐所
Since 1946

東京本社：〒113-8551 東京都文京区湯島2-18-6 TEL:03-3813-3251 FAX:03-3815-2002
大阪SSC：〒567-0811 大阪府豊中市若竹町1-9-1 TEL:06-6398-7177 FAX:06-6398-7178

www.nazme.co.jp

 株式会社 夏目製佐所

笑顔の毎日を支えてくれる
ライフサイエンスの力。
その進化を支えるのが
私たちの使命です。

OUR MISSION

なにげない日々のしあわせな瞬間や笑顔の暮らし。

現代の豊かな社会の実現には、ライフサイエンスの進化は欠かせません。

そして、そのライフサイエンスの発展を支え、より良い社会づくりに貢献することが、
私たち夏目製作所のミッションだと考えています。

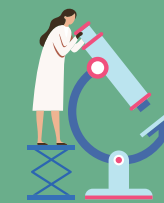
日頃から動物や命への感謝、研究・実験の社会的意義と向き合う動物実験関連機器メーカー
だからこそ、すべての生き物が安心して共存できる社会を目指していくべきだと思うのです。

そのため、社員一人ひとりがよりライフサイエンスの意義を感じ、

仕事に誇りと輝きを抱き、胸を張って世の中に発信していくことを大切にしています。

ライフサイエンスの未来とともに、歩みつづけていくために。

私たちがサポートしているライフサイエンスの分野



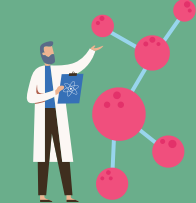
医療・薬学分野と機器、
手技の進化のために

- ・医薬品開発
- ・機器開発 など



安全かつ高精度な
研究・実験のために

- ・生態学をはじめとする学術研究
- ・基礎実験 など



人々の安心で健やかな
暮らしのために

- ・安全性試験・毒性試験 など
(食品添加物、洗剤、殺虫剤、農薬など)

夏目製作所は、すべての生き物が
豊かに共存できる社会の実現を目指しています。

業界のパイオニアとして
人にも、動物にも、
社会にもやさしい
企業でありつづけるために。



OUR BUSINESS

夏目製作所は、動物実験関連機器を総合的に製造・販売するメーカー。
ですが、私たちに本当に求められているのは、単なる製品の提供ではなく、
それを通じて、研究や実験を成功へ導き、適正なデータの取得へつなげることです。
その精度を高めるためには、製品開発や特注品、予算のご相談をはじめ、業界動向を踏まえた
情報提供、ノウハウ・使い方の提案など、研究者のご要望に細やかに対応できる
コーディネーターとしての役割がますます重要となっています。
どんなことでも「まずは夏目製作所に相談してみよう」という存在となり、
いっしょに考え、いっしょに形にしていく。
優れたモノ・サービス・情報を提供できるパートナーでありつづけていきます。

研究者のために最適な課題解決ができる、
業界にも、技術にも精通したコーディネーターへ。

これからの動物実験のために 夏目製作所ができること。

動物実験が行われる目的は、大きく2つあります。ひとつは、病気の
予防や治療による人々の健康維持。もうひとつは、ヒトとは何者なのか
という根源的な問いを明らかにしていくことです。いずれも、動物を
使った実験でないと分からないことがまだまだたくさんあります。そんな
中、動物たちが不要なストレスを感じないようにすることで実験の精度
が上がると信じ、動物への福祉を実践していくことこそ私たちの成す
べきことだと考えています。実験内容や動物種、関連法令やガイド
ラインをきちんと理解し、適切な機器・サービスを提供することが、
私たち機器メーカーのできる動物福祉の形です。




実験機器の開発・販売、飼育設備の提案に加え、
研究施設の設計や運用提案など、
モノを届けるだけではないソリューション力で
業界全体の発展に貢献します。

夏目製作所は、実験関連機器を手がけるメーカーとして幅広いラインナップを誇っています。社内で企画・設計したものは、さまざまな分野の製品づくりのプロである協力工場と二人三脚で製造。オリジナル製品の企画・開発をはじめ、ゼロからご相談を受ける特注品への対応、そして、海外メーカーとの代理店契約・OEM契約による販売など、幅広い形で製品をお届けしています。
また、研究施設の設計や運用におけるご提案、国際的なガイドライン・第三者認証などに関するご相談にもお応えし、研究者が研究に専念できる様さまざまな角度からサポートしています。

業界団体の活動を積極的に支援

世界基準の実験環境の整備を促進し、
ライフサイエンスの理想的な進化を支えていく。

動物実験を支えるのは、研究者だけでなく、その情報共有を促すコミュニティ、動物のブリーダーや餌を提供する企業、機材を作り環境を整える企業など、様々な関係者です。それを支えるものの一つに各種業界内の団体・研究会があります。夏目製作所は、機材メーカーという立場ではありますが実技講習会やウェットハンドの講師、機器の取り扱い説明や運営のお手伝いなどを通して、各種業界団体や研究会のお手伝いを積極的に行っています。私たちができるのは機材の提供だけではなく、業界自体の活性化をお手伝いすることだと考えています。全ては、適切な動物実験ができる環境を整えるために。



700種類を誇るオリジナル製品の開発をはじめ、海外ブランドやOEM販売まで幅広く展開。

製品提案・企画開発 「こんなものある?」から「こんなものを作って!」までお応え。

創業当初からのオリジナル製品のご提供だけでなく、研究者のニーズや実験内容に合わせたご提案を通じ、カスタマイズ品や特注品の開発も数多く行っています。また、海外ブランドとの連携やOEM製品の販売も手がけています。



実技試験用推奨鋼製小物
スターターセット



手技訓練用ラットモデル
NATSUME RAT



マーマセット用
シングルサイズケージ

設計・製造・調達 いっしょに企画・設計したものを、幅広いコーディネート力で形に。

実験機器は、動物種や実験の目的によって大きさや仕様が多岐にわたるため、幅広い物づくりの技術が求められます。私たちは自社工場を持たない代わりに、多様な専門技術を有した協力工場と連携することで、柔軟な供給体制を整えています。



IVC 個別換気式ケージシステム
RAIR HD One Cage



ターンテーブル式洗浄機
ロータリーケージワッシャー



一方向気流型飼育装置
陰圧飼育ラック

より安全で質の高い実験・研究のため、ご予算はもちろん、手技の向上や法令遵守など多様なご相談に対応。

情報提供・施設運用サポート

研究施設の設計、施行、機器選定から運用方法のご提案まで、一緒に考えさせていただくスタイルで、施設の運営や実験・研究の成功までお手伝いいたします。人にも、動物にもやさしい実験・研究を可能にするため、設備や機器のご提供だけでなく、総合的なソリューションやサービスで多様なご要望・課題の解決をサポートしております。



OUR HISTORY

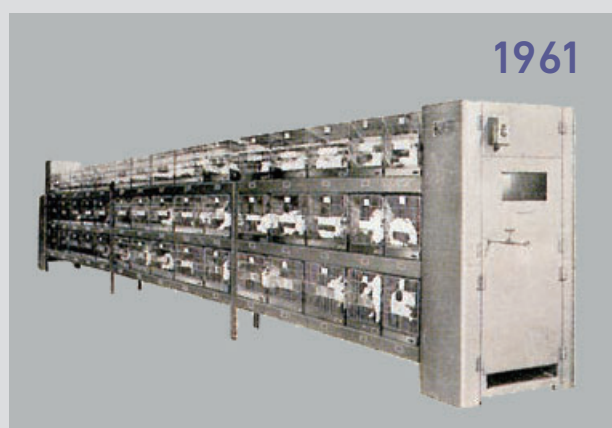
創業者の思いを100年、200年の未来へつないでいきたい。



1950

国内初 ビタミンB1定量装置

京都大学・藤原先生のご考案により製品化。
これがきっかけでアリチナミンの発見につながる。



1961

国内初 ベルト式自動飼育機

国立衛生試験所・堀内先生のアイデアを創業者が形に。
当社初の大型製品で飼育効率の大幅な向上に貢献。



2011

特許取得 片手持ち搾乳器

島根大学と共同開発。マウス・ラットの乳汁採取を、授乳された子の開腹をすることなく行うことが可能に。(特許5187628号)



2018

ブタ・ミニブタ喉頭鏡|ブレード

慶應義塾大学・大竹先生のご意見をヒントに従来品を改良。
より見やすく、持ちやすく、研究者の思いを形に。

1946

夏目住男商店
創業

1951

夏目製作所に
社名変更

1952

ウサギマーク
制定

1954

有限会社夏目製作所
設立

1962

株式会社夏目製作所に
組織変更

1992

大阪 千里技術開発室
開設

1996

創業50周年

2009

千里技術開発室から
大阪支社へ社名変更し移転

2019

夏目知佳子
代表取締役就任



1961

国内初

ポリカーボネートマウスケージ
従来の木の箱からの素材変更により飛躍的に衛生状態が向上。ロングセラーの定番商品。



1970

国内初

ラット尾動脈圧測定装置
動物たちがストレスの少ない状態で保温・測定ができるよう開発。非観血式でテイルカフにより動脈圧が測定できる装置。



1993

国内初

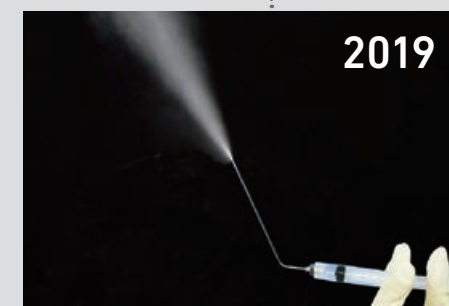
小動物人工呼吸器
呼吸量の少ないマウス・ラット等小動物に使用できる人工呼吸器。現在はより高性能な後継機を販売中。



2013

マウス・ラット等小動物実験用簡易吸入麻酔装置

2006年に初期型の小動物用吸入麻酔装置を発売。以来、3度の改良を経て汎用性を高め、使いやすくお手頃な麻酔器へ進化。



2019

国内初

気管内噴霧スプレー
マウス・ラット等の動物にできるだけ負担をかけないよう気管内にウイルスや薬液を噴霧することが可能。

夏目製作所は、創業以来70年以上にわたり、人や動物への思いを形にする製品開発で業界全体のイノベーションを牽引し続けています。

OUR MESSAGE

動物への福祉のこころ。
社会への奉仕のこころ。

株式会社夏目製作所
代表取締役
夏目 知佳子



戦後間もない創業当初から70年余り。私たちは今も変わらない文京区本郷・湯島に根差し、動物実験関連器具を作り続けてきました。その間、動物実験を取り巻く環境は大きく変わってまいりましたが、まさにその時代の流れに沿うように当業界と共に成長してきました。

これまで、たくさんの方々に支えられて今があることをいつも心に留め、これからも人や社会とのつながりを大切にする企業でありたいと考えます。従業員一人ひとりの成長こそが会社の成長と捉え、やりがいと誇りをもって働ける環境づくりを目指していきます。

ライフサイエンスは研究に携わる方々の地道な努力によって発展してきましたが、それを支える動物たちがいることを心に刻まなくてはなりません。研究者に寄り添い、動物への感謝の気持ちを形にしていくべく、機材メーカーとして私たちがなりのやり方で動物福祉と実験の精度向上へ貢献をしていきます。

企業情報

目指すべき社会

地球の環境そのものをサステナブルなものにするために努力し、全ての生き物が豊かな暮らしを送れる社会

理念

ライフサイエンスの未来とともに ～人と動物に優しいものづくり～

ビジョン

「まずは夏目製作所に聞いてみよう」を喜びに
～誇りと輝きをもって働く社員により、社会への発進と貢献を実現する～

行動指針

顧客満足	本当に求められているものが何かを常に考える
品質の追求	品質管理と製品改良への努力を惜しまない
社会貢献と法令遵守	社会的ルールを守り、慣例や文化などを尊重し、地域社会へ貢献する
動物福祉	動物を慈しむ心をもって社会の動きに接する
従業員の幸せ	関係者を含めたみんなの誇りとやりがいを支える



人事理念

- ・業務を通じて一人ひとりの成長を促進しその力を結集し組織の成長を実現する
- ・社員一人ひとりを「かけがえない人財」と捉え各人の自己実現への支援を行う
- ・社会へ貢献し、楽しく働きがいを持って仕事ができる場を提供する

目指す社員像

- ・情報を集め、考え、他と共有できる人
- ・聞く力を高め、尊重しあい、チームワークを紡ぐ人
- ・親切丁寧に対応し、相手の気持ちや考えをすくい取ることができる人
- ・常に新しいニーズを捜し求め、形にできる人
- ・社会人としての良識を持ち、誠実に職務遂行できる人
- ・未来を信じ、心と身体がともに健康であり続けるよう努力する人