

## KN-560 遠赤外線保温装置

全身麻酔下では、中枢神経系や筋肉の活動が抑制されます。そのため、熱生産が抑制され体温の低下が  
起こりやすくなります。低体温による機能障害を防ぐため、また麻酔薬の代謝を早めることで蘇生時間を短縮し、  
麻酔事故を減少させるため、体温の管理は大切です。  
キャスター付スタンドや壁かけ式など、設置方法に関してはご相談ください。

【仕 様】

### ● KN-560-10RKS

外 寸 : W900×L170×H270mm  
(赤外線保温本体のみ)

消費電力 : 1.0kWh

暖房能力 : 870kcal/h

重 量 : 5.2kg

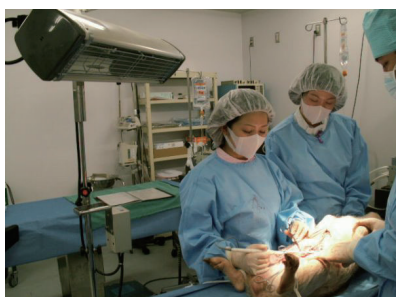
### ● KN-560-15RKS

外 寸 : W1,200×L170×H270mm  
(赤外線保温本体のみ)

消費電力 : 1.5kWh

暖房能力 : 1,290kcal/h

重 量 : 6.2kg



## KN-660 ブタケージ

仕切りを取り外し、飼育スペースを拡張することができます。  
給餌器は洗浄しやすいよう、作業側側に反転する仕組みになっています。  
ケージの下には採尿トレーが設置されています。



## KN-306 ミニブタ保定器

### ● KN-306-A 組立式ミニブタ保定器

動物の大きさに合わせて高さや幅を変えられる保定器です。専用のシートも大きさを大・中・小と取り揃えています。保管場所を最小限にできる組立式です。

#### 【仕 様】

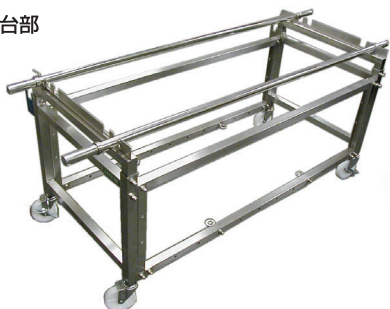
寸 法：架 台 W1275×D565×H680～880mm  
 シート KN-306-A-2-L W780×L1,200mm  
 KN-306-A-2-M W740×L940mm  
 KN-306-A-2-S W630×L900mm

材 質：架 台 SUS304 ステンレス製  
 シート ターポリン布製

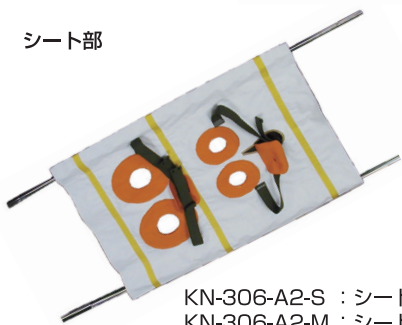
対象動物サイズ：約20～50kg目安



架台部



シート部



KN-306-A2-S：シート S  
 KN-306-A2-M：シート M



KN-306-A2-L：シート L

### ● KN-306-B スリング式ミニブタ保定装置

ミニブタ用ハンモック昇降式(スリングタイプ)の保定装置です。

個体のストレスを最小限にするため、立位の姿勢で腹側を耐水性の布シートで覆い、四肢はシートの穴から出した状態で保定します。

上下移動は手動式ウインチにより行います。

#### 【仕 様】

寸 法：架台 W1,050×L600×H1,500mm  
 シート W600×L900mm

材 質：架台 SUS304 ステンレス製  
 シート ターポリン布製 (1枚付)

ウインチ：手動式 100kg用



## KN-475 ヒーターマット

水に強く、高い安全性と耐久性を持つガラス繊維入り強化プラスチック製ヒーターマットです。

新生仔の保温、手術時・術後の体温維持に適しています。

パネル全体をむらなく温める面発熱方式を採用しています。

#### 【仕 様】

型 番	品 名	寸法(mm)	温度(℃)	電源(AC)
KN-475-1	I 型	W600×L900	35～40	100V×180W
KN-475-2-35	II 型 35℃	W450×L600	35	100V×90W
KN-475-2-40	II 型 40℃		40	
KN-475-3-35	III 型 35℃	W200×L300	35	
KN-475-3-40	III 型 40℃		40	



## KN-304 中動物手術台各種

### ● KN-304-V Vタイプ



Vタイプ シングルチルト・電動



Vタイプ シングルチルト・ガスバネ



天板傾斜 正面



天板傾斜 サイド

#### 【仕様】

型番	タイプ	寸法 (mm)	天板サイズ(mm)	昇降範囲 (mm)	重量	許容荷重
KN-304-V1100SEM	シングルチルト・電動	W1100×D530×H770~990	W1100×D530	775~1025	78kg	80kg
KN-304-V1300SEM	シングルチルト・電動	W1300×D530×H770~990	W1300×D530		78kg	
KN-304-V1100WEM	ダブルチルト・電動	W1100×D530×H770~990	W1100×D530		73kg	
KN-304-V1300WEM	ダブルチルト・電動	W1300×D530×H770~990	W1300×D530		80kg	
KN-304-V1100SBF	シングルチルト・ガスバネ	W1100×D530×H740~985	W1100×D530	740~985	56kg	80kg
KN-304-V1300SBF	シングルチルト・ガスバネ	W1300×D530×H740~985	W1300×D530		61kg	
KN-304-V1100WBF	ダブルチルト・ガスバネ	W1100×D530×H740~985	W1100×D530		71kg	
KN-304-V1300WBF	ダブルチルト・ガスバネ	W1300×D530×H740~985	W1300×D530		78kg	

### ● KN-304-F フラットタイプ



フラットタイプ シングルチルト・電動



フラットタイプ シングルチルト・ガスバネ



昇降最高位



チルト機能最大

#### 【仕様】

型番	タイプ	寸法 (mm)	天板サイズ(mm)	昇降範囲(mm)	重量	許容荷重
KN-304-F1100SEM	シングルチルト・電動	W1100×D530×H740~1000	W1100×D530	730~1000	59kg	80kg
KN-304-F1300SEM	シングルチルト・電動	W1300×D530×H740~1000	W1300×D530		64kg	
KN-304-F1100WEM	ダブルチルト・電動	W1100×D530×H740~1000	W1100×D530		63kg	
KN-304-F1300WEM	ダブルチルト・電動	W1300×D530×H740~1000	W1300×D530		69kg	
KN-304-F1100SBF	シングルチルト・ガスバネ	W1100×D530×H730~975	W1100×D530	730~975	56kg	80kg
KN-304-F1300SBF	シングルチルト・ガスバネ	W1300×D530×H770~990	W1300×D530		61kg	
KN-304-F1100WBF	ダブルチルト・ガスバネ	W1100×D530×H730~975	W1100×D530		60kg	

## KN-306-D ミニブタ用喉頭鏡

### ● KN-306-D1 マッキントッシュ改良型ブレード

寸法：L=280mm（電球付）

### ● KN-306-D2 フォーレガー型ブレード

寸法：L=300mm（電球付）

### ● KN-306-D3 フォーレガー型ブレード

寸法：L=200mm（電球付）

### ● KN-306-D4 喉頭鏡ハンドル(電池別売)

### ● KN-306-D5 電球

### NEW ● KN-30651 ブタ・ミニブタ喉頭鏡Ⅰブレード

寸法：L=280mm、ブレード部235mm（LED電球付）

D-1



D-2



D-3



D-4



KN-30651





## KN-1071 マウス・ラット等小動物実験用簡易吸入麻醉装置 NARCOBIT-E II型

マウス・ラットなど、実験用小動物を対象とする汎用性の高い麻醉装置です。  
豊富な周辺機器を取り揃えておりますので、用途に合わせて組み合わせてお使いいただけます。

### 【仕様】

対象動物 : マウス・ラット・マーモセットなど、実験用小動物  
使用麻醉薬 : イソフルラン用、セボフルラン用の機種を選択  
対応匹数 : マウス 1～10匹程度  
              ラット 1～8匹程度  
本体サイズ : W175×L145×H360 mm  
本体重量 : 約7.7kg (カラフロメーター(付属流量計)は除く)  
流量 : 導入麻醉ボックス側 約5L/min  
              維持麻醉マスク側 ～1.0L/min  
電源 : AC100V  
付属品 : KN-1013-1 カラフロメーター 1L型×1個



## KN-590 NATSUME RAT

初学者用の、ラットへの基本手技を訓練するためのモデルです。  
訓練可能な手技は保定、経口投与、尾静脈投与と採血、気管内挿管です。  
手技の向上による、動物への3Rsの実現、また実験者の訓練による不安や事故軽減を目的に使用することができます。

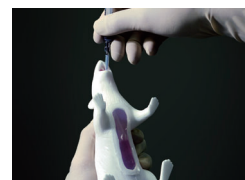
### 【仕様】

体長 : 190mm  
尾長 : 180mm  
性別 : 雄  
体重 : 約200g  
材質 : シリコン製



### 【オプション】

模擬血液 (50mL) ×1本  
交換用尾 ×1本



経口投与



尾静脈投与・尾静脈採血

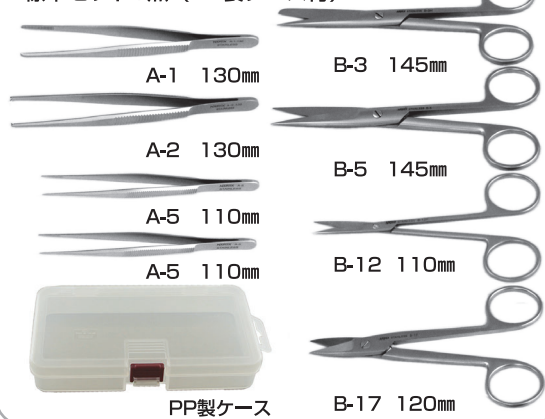
## E-16-F スターターセット

マウス・ラットの手術から解剖までを網羅できる、実験動物技術者資格の実技試験用の推奨セットです。  
組合せやサイズ変更等、ご相談ください。

### 【構成品】

A-1-130	無鉤ピンセット直型	130mm
A-2-130	有鉤ピンセット直型	130mm
A-5	先細無鉤ピンセット直型	110mm
B-3-145	直剪刀 片鋭片鈍	145mm
B-5-145	直剪刀 両鋭	145mm
B-12	小直剪刀 両鋭	110mm
B-17	金冠直剪刀 両鋭	120mm

### 標準セット8点 (PP製ケース付)



外観・仕様等は改善のため、予告なく変更することがあります。



株式会社 夏目製作所  
<https://www.nazme.co.jp>

本社 〒113-8551 東京都文京区湯島 2-18-6  
TEL:03-3813-3251 FAX:03-3815-2002

夏目 ブタ

検索



V3-2503

大阪 SSC 〒561-0811 大阪府豊中市若竹町 1-9-1  
TEL:06-6398-7177 FAX:06-6398-7178