

<https://www.nazme.co.jp>

V8-2501

高度管理医療機器等販売業貸与業許可番号 2022文文生業第1974号
第三種医療機器製造販売業許可番号 13B3X00413号



株式会社 夏目製作所

<https://www.nazme.co.jp>

本社 〒113-8551 東京都文京区湯島 2-18-6
TEL: 03-3813-3251 FAX: 03-3815-2002

大阪 SSC 〒561-0811 大阪府豊中市若竹町 1-9-1
TEL: 06-6398-7177 FAX: 06-6398-7178



1 動物実験機器

株式会社 夏目製作所

目次

2024年05月 第8版

1	麻酔・手術機器	
1-1	麻酔器・関連機器	2
1-2	3Rs関連製品	11
1-3	保温・体温管理	12
1-4	電動ドリル	13
1-5	手術台	14
2	病理・解剖	
2-1	解剖鋸	19
2-2	解剖台	21
2-3	病理・標本機器	22
3	固定器	
3-1	固定器	24
3-2	ボールマンケージ	34
3-3	代謝ケージ	36
3-4	その他	39
4	投与器・針・チューブ類	
4-1	投与器	40
4-2	注射器	43
4-3	チューブ	48
4-4	その他	50
5	個体識別	
5-1	Oppen	54
5-2	イヤーパーチ	55
5-3	耳標	56
5-4	入墨器	57
6	測定装置・スタンド	
6-1	運動	59
6-2	薬理	61
6-3	行動	62
6-4	測定	67
7	その他	
7-1	安楽死装置	69
	[新製品のご案内]	
	New 新製品のご案内	71
	[参考資料]	
	注射針規格表	46
	ステンレスパイプ・ステンレスワイヤー規格表	47

INDEX (型番順・五十音順) は最終ページをご覧ください。

1 麻酔・手術機器

2 病理・解剖

3 固定器

4 投与器・針・チューブ類

5 個体識別

6 測定装置・スタンド

7 その他

1 麻酔・手術機器

1-1 麻酔器・関連機器

KN-1071 マウス・ラット等小動物実験用簡易吸入麻酔装置 NARCOBIT-E (Ⅱ型)

マウス・ラットなど、実験用小動物を対象とする汎用性の高い麻酔装置です。各種用途に合わせた豊富な周辺機器を取り揃えています。

【仕様】

- 本体サイズ : W175×L145×H360mm
- 本体重量 : 約7.7kg (カラフロメーター *付属流量計は除く)
- 使用麻酔薬 : イソフルラン、セボフルランのいずれかを選択 (互換性はありません)
- 対応匹数 : マウス 1~10匹程度
ラット 1~8匹程度
- 流量 : 最大約5L/min
- 電源 : AC100V
- 消費電力 : 8.5W
- 付属品 : KN-1013-1 カラフロメーター (流量計) 1L型×1個



※詳細は別紙個別カタログをご覧ください。
※キーフィルタータイプの気化器も受注製作にて承ります。

【セット例 (単匹用)】



- 使用製品
1. KN-1071 NARCOBIT-E (Ⅱ型)
 2. KN-1010 導入麻酔ボックス
 3. KN-1013 カラフロメーター
 4. KN-1050-R 麻酔ガス処理装置R型
 5. KN-1016 } 麻酔マスク各種
 - 1017 }
 - 1019 }
 - 1019-EX 余剰ガス回路
 6. KN-1030 麻酔薬注入器

【セット例 (複数匹用)】



- 使用製品
1. KN-1071 NARCOBIT-E (Ⅱ型)
 2. KN-1010 導入麻酔ボックス
 3. KN-1013 カラフロメーター
 4. KN-1013-B5 分流ボックス
 5. KN-1013-T5 カラフロメーター用トレー
 6. KN-1013-ST 麻酔ボックス収容スタンド
 7. KN-1050-R 麻酔ガス処理装置R型
 8. KN-1016 } 麻酔マスク各種
 - 1017 }
 - 1019 }
 - 1019-EX 余剰ガス回路
 9. KN-1030 麻酔薬注入器

KN-1061 酸素添加ユニット

KN-1071簡易吸入麻酔装置NARCOBIT-E(Ⅱ型)で使用するガスの酸素濃度を、簡単に21~100%の範囲で変更することができます。複数匹への対応や、スムーズな導入麻酔などのNARCOBIT-E(Ⅱ型)の優れた操作性はそのままに使用できます。
添加する酸素流量(L/min)および酸素源との接続方式が選択できます。

【仕様】

- セット内容 : 酸素添加ユニット用接続回路 (KN-1071用) ×1式
《ドイツバルブ接続ご選択時》
減圧弁流量計付 (SA型) ×1台
《ピン接続およびシュローダ接続ご選択時》
パイピング流量計 (N-102型) ×1台
- 型番 : KN-1061-①② (例:KN-1061-1P 1L/minタイプピン接続方式)
- | ①流量 | ②接続方式 |
|------------|-------------|
| 1:1 L/min | B:ドイツバルブ接続* |
| 2:2 L/min | P:ピン接続 |
| 10:10L/min | S:シュローダ接続 |



*ヨーク接続タイプの酸素ポンペをご使用の場合、ドイツバルブ接続へ変換するアダプター (別売) が別途必要です。

KN-1010 導入麻酔ボックス

KN-1010-S

- 寸法 : W110×L110×H110mm (内寸)
- 収容目安 : マウス1~3匹用

KN-1010-M

- 寸法 : W250×L130×H130mm (内寸)
- 収容目安 : マウス1~7匹用
ラット1~2匹用

KN-1010-L

- 寸法 : W250×L190×H160mm (内寸)
- 収容目安 : ラット1~4匹用

- セット内容 : ボックス本体、スノコ、麻酔ガス処理装置 (R型) 用接続コネクタ、接続回路×各1式
材質 : PVC製



KN-1016 / 1017 / 1019 維持麻酔マスク各種

KN-1016 麻酔マスク マウス回路

- 対象動物 : マウス/ラット (~100g)

KN-1017 麻酔マスク ラット回路

- 対象動物 : ラット/モルモット

KN-1019-1 夏目式麻酔マスク (O型) マウス用

- ディスポマスク・S-M各50枚付

KN-1019-2 夏目式麻酔マスク (O型) ラット用

- ディスポマスク・M-L各50枚付

KN-1019-EX 夏目式麻酔マスク (O型) 用余剰ガス回路

- 夏目式マスク (O型) と KN-1050 麻酔ガス処理装置 R型 を接続する回路です。



※別途、麻酔装置関連品カタログがあります。

KN-1013 カラフロメーター

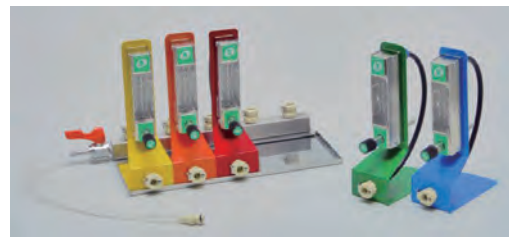
導入麻酔ボックスや維持麻酔マスクへの流量を調整します。設定する流量に応じてご選択いただけます。

KN-1013-1 1L型

設定流量 : 0.1~1.0L/min
スタンドカラー : 赤色、橙色、黄色、緑色、青色の5色から選択

KN-1013-5 5L型

設定流量 : 0.5~5.0L/min
スタンドカラー : 黒色のみ

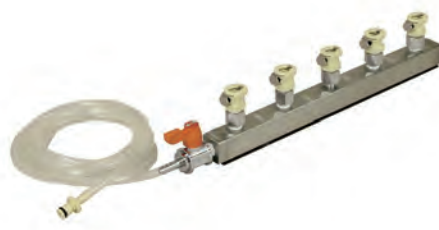


KN-1013-B5 分流ボックス

麻酔ガスを最大5本に分流できます。カラフロメーターとの併用で、各回路の流量調整が可能となり、安定した流量の麻酔ガスを動物へ供給します。

【仕様】

接続口数 : 5か所/最大
接続口 : ワンタッチ接続タイプ
未接続状態ではガスが流れないように弁がついています。



KN-1050-R 麻酔ガス処理装置 (R型)

KN-1050 (A型) の後継品です。

【仕様】

入数 : 6個/箱
方式 : 活性炭素吸着方式



KN-1013-T5 カラフロメーター用トレー

カラフロメーター×5個(最大)と分流ボックスを、まとめて収容することが可能です。

【仕様】

寸法 : W254×L123×H8mm
収容数 : KN-1013カラフロメーター×5個 および KN-1013-B5×1台



KN-1013-ST 麻酔ボックス収納スタンド

導入麻酔ボックス(S、M、Lサイズに対応)、カラフロメーター等をまとめて収容することが可能です。

寸法 : W264×L203×H226mm



KN-1030 麻酔薬注入器

気化器への麻酔薬充填に使用します。

- KN-1030-I イソフルラン用(紫色)
- KN-1030-S セボフルラン用(黄色)

※試薬用麻酔薬の瓶に取り付けるには、別途アダプタが必要です。



KN-1053 余剰麻酔ガス排気装置 マスイートール

麻酔マスク等から排出する余剰麻酔ガスを吸引し、室外への排気もしくは吸着することで作業員への麻酔ガス曝露を対策します。

【仕様】

外形寸法 : W120×L220×H140mm (突起部含まず)
流量 : 約10L/min
*吸引ノズル、排気チューブの長さ、除塵フィルターのつまり具合等で変動します。
電源 : AC100V
除塵フィルター : 精度10μm
吸引ノズル : 1本付(ポリアセタール製)
吸引口の位置を自在に設定できます。
L=500mm
吸引口 外径φ25mm / 内径φ20mm
PT1/4接続
*ご使用状況に応じて吸引ノズルを特注製作致します。
排気方式 : 排気口等へ排気チューブ → 末端開放式 (チューブ配管設置を要します)
吸着式 (「KN-1050-R 麻酔ガス処理装置R型」を要します)



【吸引ノズル各種】



KN-1053-SN1 シングル吸引ノズル



スタンダードなシングル吸引ノズルです。フレキシブルに吸引したい場所にノズルを保持することが可能です。

KN-1053-SN1B シングル吸引ノズル (導入麻酔ボックス接続口付)



スタンダードタイプに、導入麻酔ボックスからの排気接続口が追加されました。導入麻酔ボックスをご使用される場合にお勧めです。

KN-1053-SN1C シングル吸引ノズル (固定クリップ付)



装置本体を卓上に置けない場合に、クリップ付きの吸引ノズルと装置本体を離してご使用いただけます。

KN-1053-SN2 ダブル吸引ノズル



2本タイプの吸引ノズルです。2匹同時に使用する場合などにご使用ください。

* 各ノズルの長さは約450mmです。特注使用の作製も承りますので、ご相談ください。

【オプション】

KN-1050-R 麻酔ガス処理装置R型



排気される余剰麻酔ガスを吸着させて室内に排気する場合に使用します。(6本/1箱)

KN-1053-FLM10 流量調整用セット(～10L/min)



排気流量を調整が必要な場合にご使用ください。～10L/minで調整可能です。

■ KN-58 マウス・ラット等小動物実験用人工呼吸器/SLA Ventilator

【仕様】

- 寸法 : W140 × D280 × H176mm
- 重量 : 約3.6kg
- 定格電流 : AC100V(0.5A)
- 定格流量 : 0.04~0.5L/min
- 呼吸数設定範囲 : 0~250回/min
- 呼気割合設定 : 0~100%
- 気道内圧測定範囲 : 0~6,000Pa
- 機能 : 気道内圧異常アラーム
設定値メモリー機能
麻酔器簡単接続機能
- 付属品 : KN-1015 麻酔Y回路(マウス用) ×1本
(ラット用) ×1本
麻酔ガス供給回路 ×1本
麻酔ガス排気回路 ×2本
INTERNAL流量計回路 ×1本



※別途、個別カタログがあります。
※酸素添加ユニット KN-1061(P3)のご使用を推奨致しております。

■ KN-1014 挿管台

【仕様】

- 寸法 : W280×L270×H225mm(使用時)
- 材質 : ポリアセタール
- 備考 : 動物の体に合わせて、固定板をさしかえることでマウスにもラットにも使用可能です。収納時には折りたためます。



■ KN-1007 気管内チューブ ラット用セット

【仕様】

- セット内容 : 気管内チューブ 16G ×5本
14G ×5本
A-27 リングピンセット ×1本
ガイドワイヤー ×1本



■ KN-1008 気管内チューブ マウス用セット

【仕様】

- セット内容 : 気管内チューブ 20G ×5本
22G ×5本
A-26 リングピンセット ×1本
ガイドワイヤー ×1本



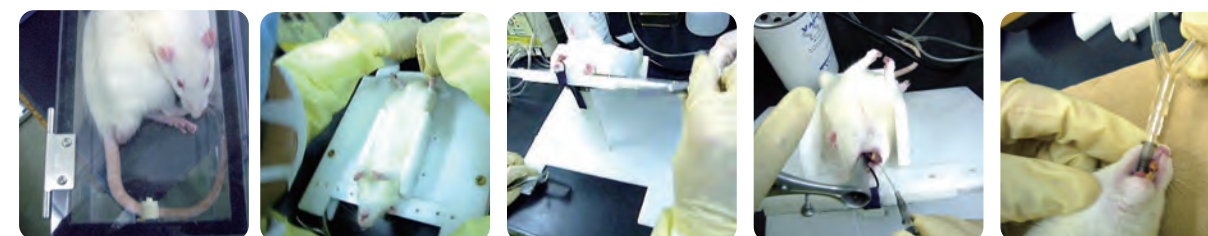
■ KN-1021 喉頭鏡セット

【仕様】

- セット内容 : KN-1022 喉頭鏡マウス用 ×1本
KN-1024 光源部(充電電池付) ×1台
KN-1025 ファイバー(φ1.0×1m) ×2本

※マウス用・ラット用の動物種別セットもあります。

■ 気管挿管手順

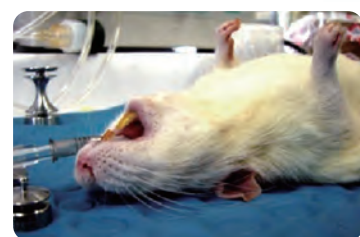


1. 導入麻酔をかける 2. 挿管台に固定 3. 傾斜角度を固定 4. 気管チューブの挿管 5. 人工呼吸器へ接続

※別途気管挿管マニュアルがあります。



維持麻酔中マウス



維持麻酔中ラット



維持麻酔中マーモセット

KN-470-ANITHERA 動物用麻酔器 アニセラ15

最新の動物麻酔管理に適合し、供給ガスは医療用酸素及び空気を採用しています。視認性の良い流量計によりガス流量の微細な設定を容易に行う事ができます。オプションの気道内圧計を装備すれば、麻酔中の呼吸回路内圧を常時監視することが可能です。

- 【仕様】
 寸法 : W300×L240×H400 mm (突起部を除く)
 重量 : 9.5Kg (気化器を除く)
 ガスの種類 : 医療用酸素及び空気 (0.4±0.05MPa)
 流量計 : 酸素:0.1~5L/min 空気:0.5~5L/min
 酸素フラッシュ : 流量:35~75L/min (0.4MPa時)
 キャニスタ : 容量:1,000mL



KN-470-PV 動物用ペンロン気化器

ペンロン気化器は、あらゆる温度、あらゆる流量の環境下で、正確な濃度の麻酔ガスを供給します。

- 【仕様】
 寸法 : ケージマウントテーパー W133 x L158x H219
 重量 : 4.8kg
 濃度測定範囲 : 0~5% (セボフルランのみ0~8%)
 濃度設定目 : 0~2Vol% (0.2%単位)
 2~5Vol% (0.5%単位) セボフルランのみ2~8Vol% (0.5%単位)
 薬液の容量 : 最大250ml (±10ml)
 ウィック吸収量 : 60ml (±10ml)
 使用条件 : キャリアガス流量0.2~15L/分、室温15~30°



KN-470-PBREATH 動物麻酔用人工呼吸器ピブレス

換気モードは、調節/補助(従量式換気)、SIMV(同期型間欠的強制換気)、PCV(従圧式換気)を備えています。また、警報システムは、気道内圧下限/上限、供給ガス圧低下、無呼吸、バッテリー低下、AC電源遮断等に対応する可視可聴の警報機能を装備し、バックアップDC電源を内蔵していますので、万一の場合にも安心してご使用できます。

- 【仕様】
 寸法 : W310×L223×H128 mm (突起部を除く)
 重量 : 6.0Kg以下
 所要ガス源・定格圧力 : 医療用酸素または圧縮空気、0.4±0.05MPa
 換気モード : 調節/補助(従量式換気)
 SIMV(同期型間欠的強制換気)
 PCV(従圧式換気)
 換気回数 : 調節/補助、PCV : 2~60回/分 SIMV : 0~60回/分
 吸気時間 : 0.2~3.0秒(I:E逆転リミット機能付き)
 一回換気量 : 10~2500mL(吸気時間と吸気流速による)



KN-470-uMEC12Vet 生体モニター

獣医学用モニターで、使いやすさを考慮し設計されており、作業が簡単で効果的です。タッチスクリーン(オプション)を備えた12.1インチの高解像度LEDスクリーンで、バッテリー付き(4kg)未満の重量で持ち運び可能です。

- 【仕様】
 ディスプレイ : 12.1インチ、LED、タッチスクリーン(オプション)
 解像度 : 800×600
 重量 : <4.0kg
 バッテリー : 標準:充電式リチウムイオン 2.5Ah
 オプション:充電式リチウムイオン 5Ah
 稼働時間 : 標準:>4h
 オプション:>8h
 記録 : サーマルプリント、波型チャンネル数:最大3



KN-470-6 実験中動物用麻酔マスク

- 最大 / 中間
- KN-470-6-73/138 イヌ用 特大 138mm / 73mm(バンド小付)
 - KN-470-6-45/113 イヌ用 大 113mm / 45mm(バンド小付)
 - KN-470-6-32/93 イヌ用 中 93mm / 32mm(バンド小付)
 - KN-470-6-38/65 イヌ用 小 65mm / 38mm(バンド小付)
 - KN-470-6-32/65 ネコ用 60mm / 32mm(バンド小付)



KN-470-7 気管内チューブ

【仕様】

■ 気管内チューブ

型番	内径	外径
KN-470-7-	(mm)	
2.5	2.5	3.4
3.0	3.0	4.2
3.5	3.5	4.9
4.0	4.0	5.5
4.5	4.5	6.2
5.0	5.0	6.8
5.5	5.5	7.5
6.0	6.0	8.2

■ カフ付気管内チューブ

型番	内径	外径
KN-470-7-	(mm)	
5.0CF	5.0	6.8
5.5CF	5.5	7.5
6.0CF	6.0	8.2
6.5CF	6.5	8.9
7.0CF	7.0	9.6
7.5CF	7.5	10.2
8.0CF	8.0	10.9
8.5CF	8.5	11.5
9.0CF	9.0	12.2
9.5CF	9.5	12.9



カフ付気管内チューブ

KN-470-7SL スタイレット

- KN-470-7SL 3/450 大
寸法 : φ3×450(320)mm

- KN-470-7SL 2/305 小
寸法 : φ2×305(194)mm

() : 先端から柄までの長さ



KN-470-9 呼吸バック

- KN-470-9-BB/0.5 ラテックス製0.5L
- KN-470-9-BB/1.0 ラテックス製1.0L
- KN-470-9-BB/2.0 ラテックス製2.0L
- KN-470-9-BB/3.0 ラテックス製3.0L
- KN-470-9-BB/4.0 ラテックス製4.0L
- KN-470-9-BB/5.0 ラテックス製5.0L
- KN-470-9-BBS/0.5 シリコン製0.5L
- KN-470-9-BBS/1.0 シリコン製1.0L
- KN-470-9-BBS/2.0 シリコン製2.0L
- KN-470-9-BBS/3.0 シリコン製3.0L



ラテックス製

シリコン製

KN-306-D ミニブタ用喉頭鏡

ブタ・ミニブタ専用の特殊な形状の喉頭鏡です。

- ・ブレードの形状を「J」型にすることで、両側からのぞけ、口腔内の視野を確保しました。
- ・スプーン形状の先端にすることで、舌が落ちにくい構造になりました。
- ・より光が届くように光源の位置を変え、より明るく、より見やすく精度を上げました。

KN-30651-L ブタ・ミニブタ喉頭鏡Iブレード (LED対応)

→ 対応ハンドル: KN-30652 喉頭鏡ハンドル

KN-30652 喉頭鏡ハンドル(リチウム電池2個付)

KN-30651-D ブタ・ミニブタ喉頭鏡Iブレード (電球対応)

→ 対応ハンドル: KN-306-D4 喉頭鏡ハンドル(電球付)

KN-306-D4 喉頭鏡ハンドル

KN-306-D1 マッキントッシュ改良型ブレード

寸法 : L=280mm (電球付)

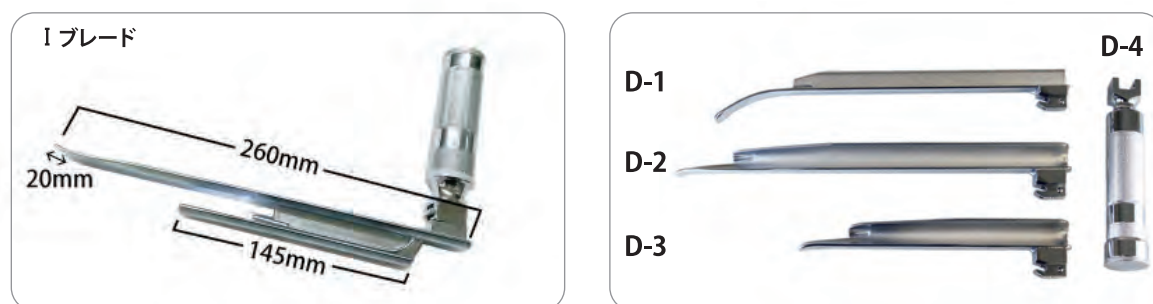
KN-306-D2 フォーレガー型ブレード

寸法 : L=300mm (電球付)

KN-306-D3 フォーレガー型ブレード

寸法 : L=200mm (電球付)

KN-306-D5 電球



KN-470-8 喉頭鏡

【仕様】

型番	商品内容	No.	全長(mm)
KN-470-8-MT0/85	喉頭鏡ブレード マッキントッシュ型	No.0	85
KN-470-8-MT1/95		No.1	95
KN-470-8-MT2/110		No.2	110
KN-470-8-MT3/130		No.3	130
KN-470-8-MT4/140		No.4	140
KN-470-8-MT5/155	No.5	155	
KN-470-8-MT/ELB	予備電球(マッキントッシュ型用)		
KN-470-8-MT00/65	喉頭鏡ブレード ミラー型	No.00	65
KN-470-8-ML0/75		No.0	75
KN-470-8-ML1/102		No.1	102
KN-470-8-ML/ELB	予備電球(ミラー型用)		
KN-470-8-H/ST	喉頭鏡ハンドル(普及型)スタンダード		
KN-470-8-H/SM	喉頭鏡ハンドル(普及型)スモール		



1-2 3Rs関連製品

KN-590 NATSUME RAT 動物実験手技訓練用ラットモデル

3Rs*の発想から生まれた、初学者用のラットへの基本手技を訓練するためのシリコン製モデルです。保定、経口投与、尾静脈投与と採血、気管内挿管のシミュレーションを行うことができます。実験動物に各種の実験処置を施す場合、まず動物を的確に不動化し、それぞれの実験目的に見合った操作を行う技術が必要です。しかし、動物の取り扱いに慣れていない初学者がいきなり動物に触れると、動物に大きなストレスを与える恐れがあります。また、動物に噛まれたり、動物を逃がしたりする事故につながることも懸念されます。本モデルを用いて手技訓練を繰り返し行うことにより、これらのリスクが低減します。

【仕様】

体長 : 190mm
尾長 : 180mm
性別 : 雄
体重 : 約200g
材質 : ウレタン

【構成部品】

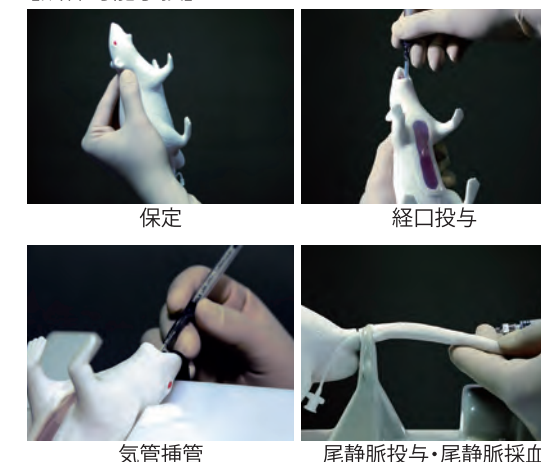
ラットモデル本体 × 1体
尾 × 2本
取扱説明書 × 1部

【オプション】

KN-590-2 交換用尾 × 1本
KN-590-3 模擬血液(50mL) × 1本



【訓練可能手技】



*3Rsとは動物実験の基本理念、「Replacement(代替法の利用)」「Reduction(使用動物数の削減)」「Refinement(苦痛の軽減を中心とする 実験の洗練)」の3つを表します。

KN-593 Mimicky Mouse マウス型実験動物シミュレーター

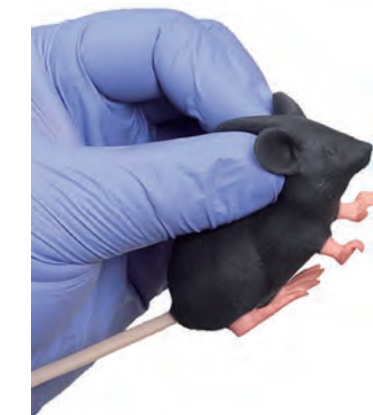
実験動物(マウス)を模したシミュレーターです。生体マウスを扱う際の感触を再現しており、非常に繊細な構造・素材を採用しています。保定・経口投与・尾静脈投与・腹腔内投与(保定まで)の模擬実習を行うことができます。

【仕様】

体長 : 約L70mm×H39mm×W31mm 25g
尾長 : 130mm(露出部約110mm 3g)
体重 : 約28g

【構成部品】

マウスモデル本体 × 1体
尾 × 1本
ベビーパウダー(100g) × 1本
専用潤滑材(50mL) × 1本
取扱説明書 × 1部



■ 1-3 保温・体温管理

■ KN-91-AD1687 動物体温記録計

マウス用とラット用があります。
付属のUSBケーブルを接続するだけで記録したデータをPCに送れます。

【仕様】

本体寸法 : W127×D36×H90 mm
 本体質量 : 275g(プロテクタ含む)
 動作温度範囲 : 0~60°C/85%RH以下(結露しないこと)
 記録データ数 : 最大10,000セット(日付・時刻)
 ※記録計本体と用途に合わせたプローブ(マウス用・ラット用)をお選びください。



■ KN-475 ヒーターマット

パネル全体をむらなく温める面発熱方式を採用。水に強く、高い安全性と耐久性を持つガラス繊維入り強化プラスチック製ヒーターマットです。新生仔の保温、手術時・術後の体温維持に適しています。

【仕様】

型番・品名	寸法(mm)	温度°C	電源 AC	重量
KN-475-1 I型	W600×L900	35~40	100V×180W	約6Kg
KN-475-2-35 II型35°C	W450×L600	35	100V×90W	約3.6Kg
KN-475-2-40 II型40°C		40		
KN-475-3-35 III型35°C	W200×L300	35	100V×30W	約1Kg
KN-475-3-40 III型40°C		40		



■ KN-560 動物実験用遠赤外線保温装置

全身麻酔下では、中枢神経系や筋肉の活動が抑制されます。そのため、熱生産が抑制され体温の低下が起こりやすくなります。低体温による機能障害を防ぐため、また麻酔薬の代謝を早め、蘇生時間短縮により麻酔事故を減少させるため、体温の管理は大切です。

【仕様】

■ KN-560-DHWB050EN

外寸 : W920×L214×H226
 (赤外線保温本体部のみ)
 消費電力 : 0.5kWh
 暖房能力 : 430kcal/h



スタンド式(移動可能)



壁またはケージ外枠取付式(固定)

※外観・仕様等は改善のため、予告なく変更することがあります。

■ 1-4 電動ドリル

■ J-3 リューターミニペン LP-120 (旧型番: KN-465)

【仕様】

寸法 : コレクトチャック $\phi 2.34 \cdot \phi 3.0\text{mm}$
 ハンドピース $\phi 27.8 \times 140.2\text{mm}$
 パワーユニット W110×D155×H78mm
 重量 : ハンドピース 175g
 パワーユニット 2.3kg
 回転数 : 4,000~35,000rpm
 最大出力 : 42W
 電源 : AC100V・50/60Hz・50VA
 付属品 : 先端工具一式(13種類各1本)、フットスイッチ



- ・超小型高性能電動リューター(グラインダー・ドリル)セットです。
- ・電子回路により、モーターの回転数を無段変速します。
- ・先端工具の着脱が、セットリングを回すだけで、ワンタッチで行えます。
- ・正転・逆転いずれでも操作できます。
- ・モーター焼損を防止するサーキットブレーカー内蔵です。

【先端工具各種】

※先端工具のみの別売りも承ります。販売単位は図の()内の本数です。

 軸付砥石 G 1022 (5本)	 ラウンドカッター C 1012 (10本)	 ラウンドカッター C 1021 (10本)	 インバーテッドコーンカッター C 1218 (10本)
 テーパードフィッシャーカッター C 1312 (10本)	 テーパードフィッシャーカッター C 1321 (10本)	 クラウンソーカッター C 1623 (5本)	 クラウンソーカッター C 1650 (2本)
 プレーンカットカッター C 5606 (3本)	 マンドレール * ₁ M 1201 (5本)	 割ピン M 5211 (10本)	 ツイストドリル T 2007 (5本)
		 ツイストドリル T 1010 (1本)	

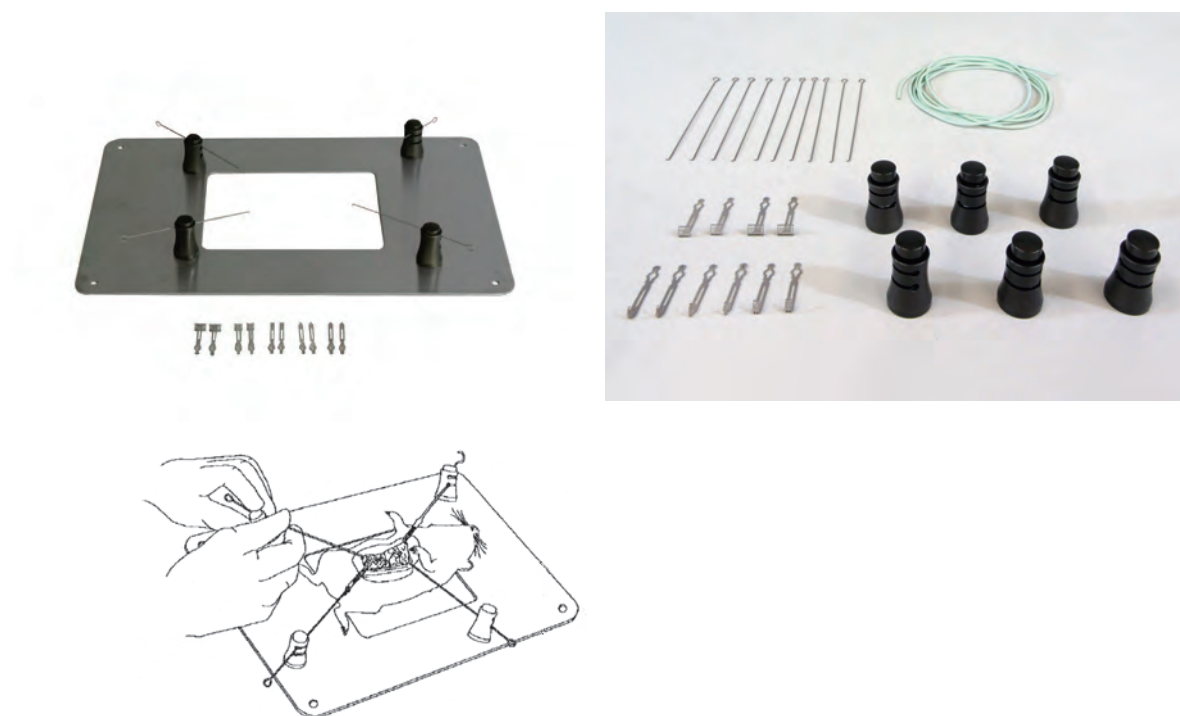
*₁ マンドレール取付用のカッター・砥石などは付属していません。

※ドリル・カッターの各種刃先はオートクレーブ(高圧蒸気)滅菌が可能です。
 ※外観・仕様等は改善のため、予告なく変更することがあります。

1-5 手術台

KN-339 マグネット式マウス・ラット開創固定器

- ・研究者が助手の手を借りることなく単独で手術ができます。
- ・動物台(ベース)は、強磁性のステンレス製で、マグネット固定金具を磁力で固定します。
- ・動物台はKN-475 ヒーターマット(P12)の上に設置できるよう設計されています。
- ・動物台の上に設置した複数のマグネット固定金具に通したエラストマー(ゴムチューブ)と開創ワイヤーで動物を固定し、開創します。
- ・マグネット固定金具の動物台への取付け・取外し、エラストマーと開創ワイヤーのマグネット固定金具への取付け・取外しのいずれも操作・調整が簡単です。



【仕様】

本体・各部品		マウス用 KN-339-M	ラット用 KN-339-R
本体	ベース窓付	本体寸法:200×300mm 窓寸法 :100×130mm	本体寸法:250×350mm 窓寸法 :150×250mm
マグネット固定金具	マグネット付	小サイズ6個 30mm(14,21mm溝付)	大サイズ6個 60mm(14,24,35,46mm溝付)
開創チップ	SUS製 鈍鉤(1,2.5,5,7mm) 鋭鉤(1mm)	各サイズ2個	各サイズ2個
開創ワイヤー	SUS製 2サイズ	100mm/10本	140mm/10本
エラストマー	ゴムチューブ紐	φ2.0mm×2m/1pk	φ2.0mm×2m/1pk

【オプション】

KN-475 ヒーターマット

本製品は、実験・研究目的に開発された製品です。

※ゴムチューブ紐以外はオートクレーブ(高圧蒸気)滅菌が可能です。

KN-321 小動物解剖台

KN-321-A 小動物解剖台(木製枠、コルク張り)

寸法 : 内寸 W210×L270×H30mm



KN-321-B 解剖用コルク板

【仕様】

寸法 : ご希望のサイズに加工いたします。

厚さ : 5、10、15、20、25、30mm



KN-340 固定板

KN-340-1 カエル用

寸法 : W100×L200×t12.5mm

KN-340-2 ガマ用

寸法 : W160×L240×t12.5mm

KN-340-3 ラット用

寸法 : W240×L330×t25mm

材質 : 木製板(紐掛用切り込み付)



※天然木のため製品に反りが生じる場合があります。
※固定紐は別売です。KN-336などの固定紐をご使用ください。

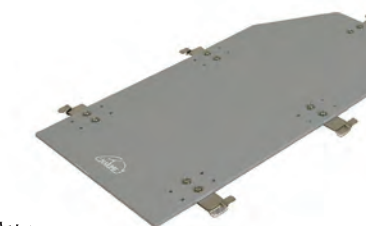
KN-343 ラット固定板

【仕様】

寸法 : W170×L330×3mm

材質 : 塩化ビニール製

付属品 : 紐掛金具5個



※固定紐は別売です。KN-314、KN-336などの固定紐をご使用ください。

KN-341 東大式固定板

【仕様】

寸法 : W240×L330×H24mm

材質 : 木製板・赤ゴム

付属品 : 紐止用ゴム8個



※固定紐は別売です。KN-314、KN-336などの固定紐をご使用ください。

KN-313 樹脂製手術台

- 手術台本体(ボード)は白色の耐熱性プラスチックとナイロンの複合体を一体成型した構造で、耐久性に優れています。
- 軽量で持ち運びが容易です。
- 動物を固定するロープ付です。
- ボードに傾斜をつけることができる折りたたみ式のスタンド付です。
- ウサギ用ボードは、動物が安定するよう、中心線に向かって凹状にスロープをつけてあります。
- ウサギ用ボードは、設置時の安定性に配慮し、下部に吸盤を取付けてあります。



- | | | |
|-----------------|-------------|---------|
| | 寸法 | 対象動物サイズ |
| ■ KN-313-1 ラット用 | W114×D280mm | <23cm |
| ■ KN-313-2 ラット用 | W210×D410mm | <30cm |
| ■ KN-313-3 ウサギ用 | W300×D610mm | <4kg |
| ■ KN-313-4 ウサギ用 | W300×D760mm | 4~7kg |

KN-336 小動物用固定紐各種

- KN-336-M マウス・ラット用
寸法：φ2×2(芯なし)×L290m
 - KN-336-U ウサギ用
寸法：W19mm×L30m 平綾織紐
 - KN-336-D イヌ用
寸法：W21mm×L30m 平綾織紐
- 材質：綿



KN-314 アジャスタブル固定ロープ

- KN-314-M マウス用
寸法：φ2×300mm
 - KN-314-R ラット用
寸法：φ3×300mm
 - KN-314-U ウサギ用
寸法：φ4×500mm
- 材質：ナイロン(金剛打ち)



KN-358 動物固定針

- KN-358-A
【仕様】
全長：23mm
針先：15mm
材質：ステンレス製
- KN-358-B
【仕様】
全長：21mm
針先：10mm
材質：ステンレス製



KN-728-V12 ICU メニオス

インバーターにより、省エネ静音制御し、温度、酸素濃度、除湿レベルを個別に設定できます。仕切り板を外すことで、大型犬も対応できます。インターネット対応により全く新しい機能性、幅広い拡張性を実現します。

- 【仕様】
寸法：W1,262×L723×D1,640mm
重量：178kg
電源：AC100V・50/60Hz(アース付き3P)
最大消費電力：1.3kw
平均消費電力：0.7kw(3室使用時)
カラー：ブルー・ピンク



【各部詳細】

ICUドア

大きくて握りやすいレバーロックハンドルは、女性でも簡単にICUドアの開閉をすることができます。ネプライザー孔、換気用のドアベンチレーター(開閉式)、便利な小窓がついています。



着脱支柱

独自の着脱支柱は、軽量で簡単に取り外すことができます。さらに仕切り板を外すことでB、Cルームが一つのルームとなり、大型犬の収納が可能になります。



ルーム内

ルーム内の空調は、動物に直接クーラーの風を当てないように、壁面に沿うように循環します。各ルームには、2つのLEDランプが内蔵され、各ユニットはシームレス(継ぎ目無)構造になっていますので、汚れ等がたまることもなく掃除が楽に行えます。



KN-303 中動物手術台

■ KN-303-A

簡易式の手術台です。ステンレス張りの天板は、V字型に折り曲げ、角度を自由に変えることができます。また、高さの調節ができます。

- 【仕様】
寸法：W665×L995×H780~830mm
材質：SUS304(ステンレス)製
付属品：汚物受け樋・キャスター

【オプション】
汚物受バケツ等

■ KN-303-B

KN-303-Aに保温装置を取り付けたものです。

電源：AC100V・200W

【オプション】
汚物受バケツ等



■ KN-304 中動物手術台各種

■ KN-304-V Vタイプ



KN-304-V1000TTM



KN-304-V1000TGS



天板傾斜 正面



天板傾斜 サイド

【仕様】

型番	タイプ	本体寸法 (mm)	天板サイズ (mm)	昇降範囲 (mm)	本体重量	許容荷重
KN-304-V1000TTM	ダブルチルト・電動	W1,000×D530×H600~1,000	W1,000×D530	600~1,000	56kg	70kg
KN-304-V1000TGS	ダブルチルト・ガスバネ	W1,000×D530×H760~1,010		760~1,010	51kg	

■ KN-304-F フラットタイプ


 KN-304-F1000NTM
KN-304-F1000TTM

 KN-304-F1000NGS
KN-304-F1000TGS


昇降最高位



チルト機能最大

【仕様】

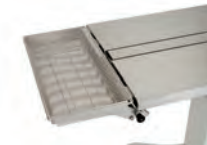
型番	タイプ	本体寸法 (mm)	天板サイズ (mm)	昇降範囲 (mm)	本体重量	許容荷重
KN-304-F1000NTM	チルトなし・電動	W1,000×D530×H520~920	W1,000×D530	520~920	56kg	70kg
KN-304-F1000TTM	ダブルチルト・電動	W1,000×D530×H610~1,010		610~1,010		
KN-304-F1000NGS	チルトなし・ガスバネ	W1,000×D530×H680~930		680~930	51kg	
KN-304-F1000TGS	ダブルチルト・ガスバネ	W1,000×D530×H770~1,020		770~1,020		

【オプション】

エクステンションチルト
W510×D250mm
7段階調整



エクステンショントレイ
W510×D250mm
水受けトレイ式



エクステンションボード
W510×D250mm
固定式の延長板



ゴムシート
W1000×D530×H1.5mm



OPマット大
W1000×D500×H40mm
ヒーター挿入可



OPマット小
W520×D260×H40mm



ドレープアーチ
W655×D543×H60mm



チューブホルダー
W650×D115×H60mm



*外観、仕様は改善のため、予告なく変更することがあります。あらかじめご了承ください。

2 病理・解剖

■ 2-1 解剖鋸

■ J-4-BD090 電動解剖鋸 Mopec5000

本機は、標本・試料用の骨の切除・切断（カッティング）を目的として設計された病理学、解剖学、法医学などの専門家用ツールで、密閉構造の防水仕様です。



【仕様】

ブレード振動数 : 13,200回/分 (CPM)
最細部直径 : φ約50mm (持ち手)
全長 : 250mm (刃を除く)
重量 : 約1.3kg (電源コードを除く)

過負荷防止用自動減流機構付
密閉型筐体
15分間までの浸漬洗浄が可能
(15分間を超えると浸水による故障の可能性があります。)

【替刃】(別売)

付属替刃: クロームメッキブレード×4枚セット
BD140 51mmイチョウ葉型
BD141 64mm円形
BD142 64mmイチョウ葉型
BD143 76mm円形

その他付属品: ブレード交換工具
J-4-BD091 ハンドピースホルダー付 (アルミ製)



ハンドピースホルダー

■ J-4-BD093 ボーン・ダスト・コレクター (J-4-BD090 電動解剖鋸 Mopec5000専用)

J-4-BD090 電動解剖鋸 Mopec5000専用の集塵機です。
コンパクトで安全性に優れており、キャスター付台座(ストッパー付)で移動が容易です。
電動解剖鋸のスイッチに連動して作動します。

非防水

【仕様】

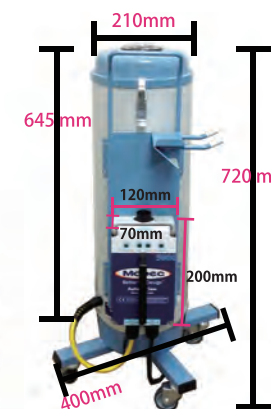
寸法: 本体: W400×L210×H720
ホース: φ26×H4,110 mm
重量: 15kg (キャスター部含む)
電源: AC115V、60Hz、1.5 Amp、40V
(日本の商業電源 AC100V、50/60Hzで使用できます)
防水規格IP44

【交換品】

交換品として下記5アイテム/箱で販売しています。
交換用品: シリコンカバー(ヘッド部) : 10個
バキュームホース : 1本
ペーパーフィルターバッグ : 50枚
(容量約7リットル)
布フィルターバッグ : 1枚
HEPAフィルター : 1枚



【交換品 1セット/箱】



*外観、仕様は改善のため、予告なく変更することがあります。あらかじめご了承ください。

J-4-BD810 電動解剖鋸 Mopec810

本機は、標本・試料用の骨の切除・切断（カッティング）を目的として設計された理学、解剖学、法医学などの専門家用ツールで、一般消費者向け製品ではありません。

- ・アルミ鋳造ハウジング
- ・アーバー付ブレード
- ・ホスピタルグレードプラグ付、コード約3m
- ・毎分17,000回転のパワフルなモーターで毎分32,000回の振動を実現

非防水

【仕様】

- 全長 : 260mm (刃を除く)
- 重量 : 約1.7kg (電源コードを除く)
- 最細部直径 : φ約28mm (持ち手)
- 付属品 : 刃BD101 (アーバー一体型ステンレス製)
- ブレード交換用六角レンチ (T字型、L字型各1本)
- ハンドピースホルダー (アルミ製) J-4-BD048

※替刃はJ-4-BD040と共有できます。



*外観、仕様は改善のため、予告なく変更することがあります。あらかじめご了承ください。

J-4-BD040 電動解剖鋸 (Mopec1000)

高速で往復振動する鋸状の刃で標本・試料用の骨を切断・切除する電動解剖鋸です。持ち運びや収納に便利な、刃とモーターを同一ボディに搭載した一体型構造です。傷つきにくく、頑丈で、熱やノイズの発生が少ない非金属製ボディを採用しています。本機は、理学、解剖学、法医学などの専門家用ツールで、一般消費者向け製品ではありません。

非防水

【仕様】

- 最太部直径 : φ約82mm
- 全長 : 約225mm (刃を除く)
- 重量 : 1.8kg
- 電源 : AC115V・60Hz
(日本の商業電源100V・50/60Hzで使用できます。)
- 電源コード : 2.5m
- 付属品 : ブレード交換用六角レンチ (T字型、L字型各1本)
- ハンドピースホルダー (アルミ製) J-4-BD048

※替刃はJ-4-BD810と共有できます。

*外観、仕様は改善のため、予告なく変更することがあります。あらかじめご了承ください。

J-4-BD080 ボーン・ダスト・コレクター

J-4-BD040、J-4-BD810専用の集塵機です。電動解剖鋸のスイッチに連動して作動します。

【仕様】

- 寸法 : 本体 : W381×L584×H597mm
- ホース : φ25×H2,590mm
- 重量 : 11.3kg
- 電源 : AC120V・60Hz・8.5Amp
(日本の商業電源AC100V・50/60Hzで使用できます。)
- 電源コード : 3,048mm

非防水



*外観、仕様は改善のため、予告なく変更することがあります。あらかじめご了承ください。

2-2 解剖台

KN-309-A 中動物解剖台

オールステンレス製の洗浄槽付き病理解剖台です。臥床部に付属のはめ込み式ステンレス板を設置することができ、小動物の解剖等に便利です。

【仕様】

- 寸法 : W2,030×L680×H850mm
- 材質 : SUS304 (ステンレス) 製 研磨仕上げ
- 付属品 : 単水栓 ×1個
- 混合水洗 ×2個
- ステンレス板 ×3枚
- 臓器台(スライド式) ×1台



KN-309-B 中動物簡易解剖台

手術器具や臓器を置くのに便利な回転式サイドテーブルを四隅に備えています。

【仕様】

- 寸法 : W1,800×L600×H850mm
- 材質 : SUS304 (ステンレス) 製 研磨仕上げ
- 付属品 : 汚物取容器 ×1個
- ホース ×1本
- サイドテーブル ×4個



※キャスターの取付け、寸法・付属品の変更も承ります。

KN-322 小動物解剖用トレイ

KN-322-A-S 小

- 寸法 : W202×L284×D19mm

KN-322-A-L 大

- 寸法 : W250×L348×D21mm

材質 : ステンレス製



2-3 病理・標本機器

KN-806-B オブジェクト整理箱(プラスチック製)

【仕様】
寸法：W225×L180×H33mm
100枚用

※フタは透明・黒色の2種類あります。



KN-838 フリージングクランプ

液体窒素であらかじめ冷却した本器で試料を挟むことにより、凍結・破潰します。

【仕様】
■ KN-838-S
寸法：全長 300mm
凍結板 40×60×10mm

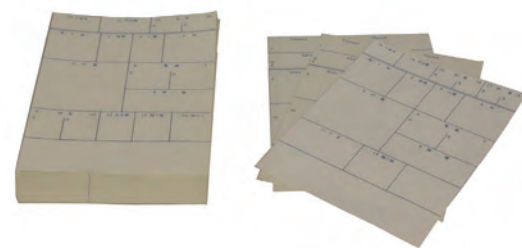


KN-808 臓器分類濾紙

摘出した臓器を区分整理するための濾紙です。オス用とメス用があります。特殊インクを使用しており、臓器を載せても、インク成分が溶出したり、滲むことはありません。

【仕様】

型番	対象動物	言語	入数	サイズ(mm)
KN-808-1A	ラット オス	日本語	100枚	130×170
KN-808-1B	ラット メス	日本語	100枚	130×170
KN-808-1EA	ラット オス	英語	100枚	130×170
KN-808-1EB	ラット メス	英語	100枚	130×170



KN-808-T1 濾紙用トレー ラット用

【仕様】
寸法：W160×L200×D30mm
材質：ステンレス製

KN-815 ティッシュ・パック

ホルマリン固定の臓器標本を保存するための袋です。標本に合わせてサイズをお選びください。テトロン製なのでホルマリンやアルコール等の固定液による変質が起こりません。次亜塩素酸にも耐性があります。

【仕様】

型番	サイズ(mm)	枚数/箱	木札
KN-815-T0	70X40	1,000枚	なし
KN-815-T1	110X90	200枚	200枚
KN-815-T2	165X125	100枚	100枚
KN-815-T3	235X180	100枚	100枚
KN-815-T4	345X250	100枚	100枚



KN-818-1~4 ホルマリン廃液処理装置用専用薬液

医薬用外劇物

KN-818 ホルマリン廃液処理装置用の専用薬液です。

- KN-818-1 A・B液1L A・B液 1L入各 5本/箱
- KN-818-2 A・B液5L A・B液 5L入各 1本/箱
- KN-818-3 A・A液5L A・A液 5L入各 1本/箱
- KN-818-4 B・B液5L B・B液 5L入各 1本/箱

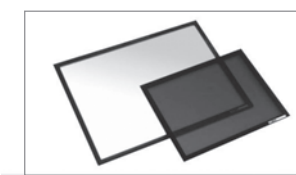
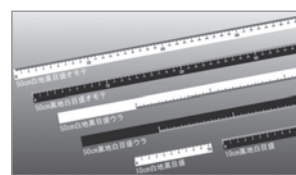


KN-821-C-LED 臓器標本撮影装置 C型

卓上タイプのコンパクト撮影装置です。臓器の切片や歯科系サンプル、実験用小動物など、小型の標本を対象とした撮影台セットです。撮影前の調整(照明角度・ピント・露出・色調等)を効率的に行えます。ステージは無反射ガラスのため、カメラや天井の写り込みがありません。文献の複写、レントゲンフィルムの複写も手軽にできます。

【仕様】
寸法：ステージサイズ :W460×D300mm
透過光面積 :W400×D270mm
本体サイズ (MAX) :W750×D430×H1,220mm
重量：約15kg
電源：AC100V・50/60Hz

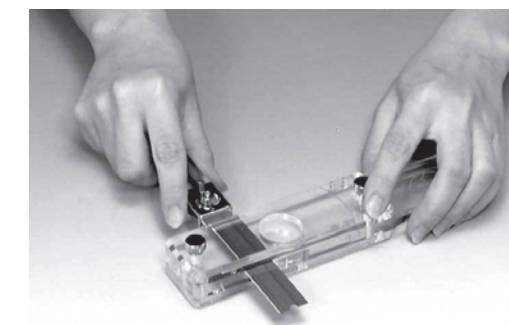
【オプション】
スケールセット、
オプチカルトレイ
(撮影機材は本セットには含まれません)



KN-822 スライサー(組織切片器)

通常、動物組織を0.5mm以下の厚さに切ることは非常に困難ですが、本器は簡単な練習により0.2mmまでの組織切片を作成することができます。(押さえる力の強弱により、切片の厚さが調整できます。)

【仕様】
寸法：本体 W40×D200×H35mm
刃 W20×D100×t0.2mm
材質：本体 透明アクリル樹脂製
刃 特殊ハガネ製
付属品：刃ホルダー ×1個
替刃 ×10枚



※別売で、替刃(10枚/パック)もあります。

3 固定器

3-1 固定器

KN-324-A マウス尾静注台

【仕様】
寸法：W140×L150×H55mm
材質：アクリル樹脂製



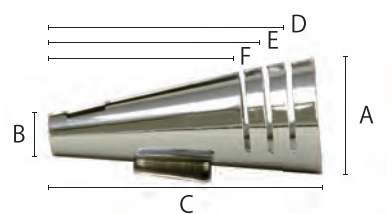
KN-324-B マウス静注固定台

3箇所仕切り板で体重15～50g程度の大きさのマウスを固定できます。

【仕様】
寸法：W95×L210×H60(ホルダー設置時総高110)mm
重量：約2kg
材質：真鍮製クロムメッキ

ホルダー部寸法

A：φ43×L105mm
B：φ14mm
C：L105mm
D：φ40×L96mm(B-D)
E：φ37×L87mm(B-E)
F：φ34×L78mm(B-F)



KN-330 マウスホルダー

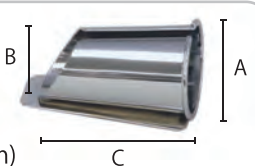
ホルダーにマウスを入れ、尾をクリップで挟んで固定します。尾静脈注射や採血が容易に行えます。

【仕様】
寸法：W85×L165×H90mm
材質：(台・ホルダー)真鍮製クロムメッキ仕上げ、鉄製スタンド付き
(スタンド) 鋳鉄製 焼付塗装仕上げ
付属品：ホルダー(大、中、小)各1個

ホルダー部寸法

	A(φ)	B(φ)	C
小	21	14	58
中	24	18	58
大	28	20	60

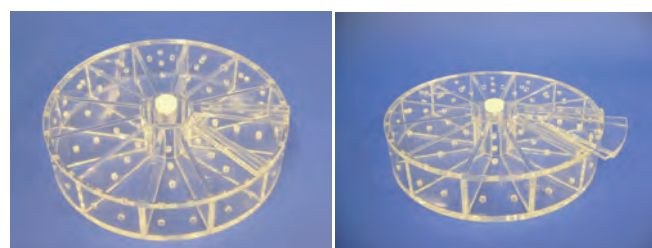
(mm)



KN-331 マウスホルダー円形型(12仕切式)

光、X線等の照射実験用の固定器です。
上部蓋を回転させて各室にマウスを入れます。

【仕様】
寸法：φ230×H45mm
材質：透明アクリル樹脂製、5.0t板加工
挿入口：上部1箇所スライド式蓋



※様々なサイズで設計・製作を承ります。

KN-325-A ラットホルダー

動物の大きさにより、仕切り板を取り付ける位置を3段階に調節できます。

【仕様】

型番	寸法(mm)	対象動物	参考適用体重(g)
KN-325-A-L	W87×L220×H80	ラット大	360～450
KN-325-A-M	W80×L200×H70	ラット中	280～360
KN-325-A-S	W65×L185×H55	ラット小	220～280
KN-325-A-SS	W32×L100×H30	マウス	15～30

材質：透明アクリル樹脂製



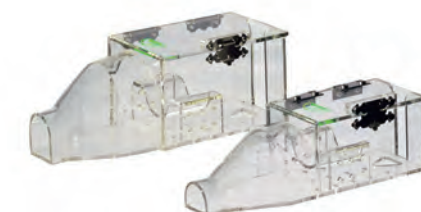
KN-325-B 角型ラットホルダー

上部から、ラットの出し入れができる蝶番式の固定器です。

【仕様】

型番	寸法(mm)	対象動物サイズ	参考適用体重(g)
KN-325-B-EL	W80×L195×H75	特大	450～550
KN-325-B-L	W75×L190×H70	大	360～450
KN-325-B-M	W70×L185×H65	中	280～360
KN-325-B-S	W65×L180×H60	小	220～280
KN-325-B-SS	W60×L175×H55	特小	150～220

材質：透明アクリル樹脂製



KN-325-C 円筒型ホルダー (Plas Lab社製)

動物の出し入れが容易に行える固定器です。
ノーズピースで動物のホルダー内での転回を防止します。

【仕様】

型番	寸法(mm)	対象動物	参考適用体重(g)
KN-325-C-1	φ25×L95	マウス	15～30
KN-325-C-2	φ38×L140	マウス/ラット	30～125
KN-325-C-3	φ51×L200	ラット小	125～250
KN-325-C-4	φ63×L216	ラット中	250～500
KN-325-C-5	φ89×L228	ラット大	500～800

材質：透明アクリル樹脂製



KN-323 ラットホルダー (カプセル式)

長さ調節が可能なラットホルダーです。

【仕様】

型番	寸法(mm)
KN-323-L	φ60×L170~200
KN-323-M	φ50×L140~170
KN-323-S	φ40×L120~150

材質：真鍮製クロムメッキ仕上げ



KN-327 小山式ラット固定器

【仕様】

寸法：W100×L235×H170mm

材質：真鍮製クロムメッキ仕上げ、鉄製スタンド付

付属品：頭部固定金具(大、中、小)各1個
紐止金具4個

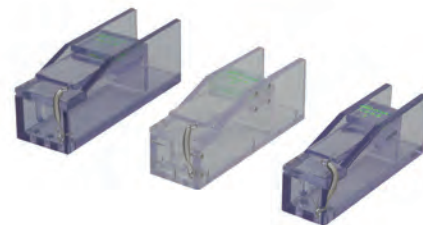


KN-328 NBR式ラット固定器

ラットに尾静脈注射を行うとき、動物に与える影響をできるだけ少なくし簡単な手順で固定できるように考案された固定器です。

【仕様】

型番	外寸法(mm)	参考適用体重(g)	材質
KN-328-A-L	W83×L260×H94	400以上	塩ビ製
KN-328-A-M	W74×L240×H87	250~400	塩ビ製
KN-328-A-S	W61×L230×H82	150~250	塩ビ製
KN-328-B-L	W83×L260×H94	400以上	PC製
KN-328-B-M	W74×L240×H87	250~400	PC製
KN-328-B-S	W61×L230×H82	150~250	PC製



※PC製のみオートクレーブ滅菌可能です。

KN-337 半円形モルモット固定器

皮膚試験用に適した固定器です。

首と腰部を調節式リングで固定(スライド式)します。

【仕様】

型番	本体寸法(mm)	首より腰部迄(mm)	首固定リング(mm)	腰固定リング(mm)
KN-337-1-S	W115×L230	L100~150	φ30~40	φ40~50
KN-337-1-M	W130×L240	L120~170	φ40~50	φ50~60
KN-337-1-L	W140×L250	L120~180	φ40~50	φ60~70
KN-337-1-LL	W140×L260	L130~190	φ40~50	φ70~80

材質：塩ビ製



KN-315 ウサギ用採血箱

KN-315-A フタスライド式

【仕様】

寸法：W170×L390×H190mm

材質：木製外側黒塗り
中仕切板付

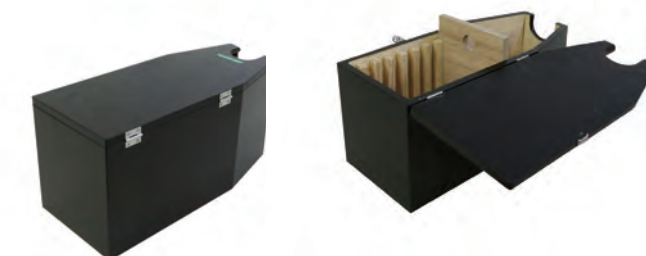


KN-315-B 蝶番式

【仕様】

寸法：W170×L390×H190mm

材質：木製外側黒塗り
中仕切板付



KN-316 ウサギ固定器

背後部固定カバーにより安定した固定が行えます。

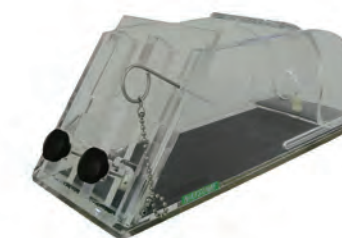
床面は動物が落ちつきやすいノンスリップタイプを採用。パニックによる脊柱損傷のリスクを低減しました。

【仕様】

型番	寸法(mm)	参考適用体重(kg)
KN-316-1	W150×D610×H130	4~7
KN-316-2	W150×D450×H150	<4
KN-316-3	W150×D560×H170	4~7
KN-316-4-2	連結式(2連)<1/仕切	
KN-316-4-3	連結式(3連)<2/仕切	

材質：透明アクリル樹脂製

※モルモット用もあります。



KN-317 押田式ウサギ固定器

【仕様】

型番	本体寸法(mm)	顔前面固定 リング内径(mm)	参考適用体重(kg)
KN-317-S	W150×L450×H125	φ42	2.8以下
KN-317-M	W160×L475×H135	φ50	3.5以下
KN-317-L	W170×L500×H140	φ50	3.5以上

材質：ステンレス製



KN-318 ウサギ固定器 Ⅲ型

挟体用臀部固定板を移動して、固定部長さのサイズ調節が可能です。

【仕様】

型番	寸法(mm)	参考適用体重
KN-318-S	W145×L420×H160	3kg以下
KN-318-L	W160×L450×H190	3kg以上

材質：ステンレス製



KN-592 ラット用保定袋 HUGNET

動物の保定中のストレスを軽減することを目的に開発された3Rs*に基づいた製品です。独自技術を駆使したソフトで伸縮性をもった筒型形状の保定袋です。

【仕様】

販売単位：10枚入り



- ① ハグネットを手にとり寄せます。
- ② ハグネットをラットの頭から被せます。
- ③ ハグネットに包まれたラットはおとなしくなります。
- ④ 動物を優しく包み込むことによってストレスが軽減されます。

* 3Rsとは動物実験の基本理念、「Replacement（代替法の利用）」「Reduction（使用動物数の削減）」「Refinement（苦痛の軽減を中心とする実験の洗練）」の3つを表します。

※オートクレーブ(高圧蒸気)滅菌が可能です。

KN-319-A ウサギ固定器

【仕様】

型番	対象匹数	寸法(mm)
KN-319-A-1	1匹用	W220×L400×H250
KN-319-A-2	2匹用	W380×L400×H250
KN-319-A-3	3匹用	W560×L400×H250
KN-319-A-5	5匹用	W930×L400×H250

※ポリカーボネイト製での製作もできます(KN-319-A-1)。ご相談ください。



KN-310 北島式固定器

ウサギ、ネコ等用の固定器です。

【仕様】

寸法：W175×L840×H75mm
 材質：本体台：木製
 ※ステンレスでの製作もできます。
 金具：ステンレス製
 付属品：紐止金具4個付
 頭部固定金具(大、小)各1個
 支柱、クレンメ



KN-312 東大式固定器(開胸用)

ウサギ、ネコ等用の開胸用固定器です。

【仕様】

寸法：W175×L840×H75mm
 材質：木製
 ※ステンレスでの製作もできます。
 付属品：紐止金具4個付
 開胸用金具2個付
 頭部固定金具(大、小)各1個
 支柱、クレンメ

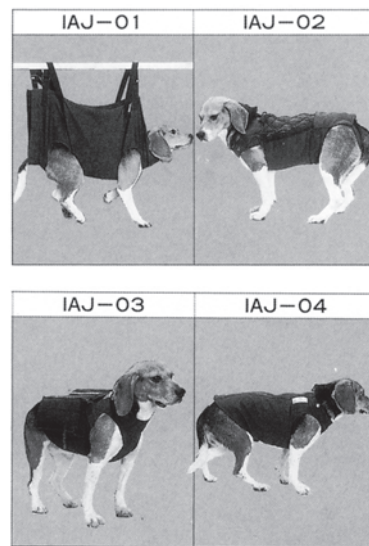


KN-305 アニマルジャケット・ベスト

素材にソフトデニム(綿100%)を使用し、作業性、動物への装着性が向上しました。負荷のかかる部分は2重3重構造とし、革製やナイロン製と遜色のない強度を確保。補修も可能です。また、洗濯が可能のため、常に清潔な状態で使用することができます。

【仕様】

- KN-305-IAJ-01 : イヌ吊下げ式。心電図採取、眼底撮影、カテーテルによる採尿、長時間静脈内投与。
- KN-305-IAJ-02 : イヌ用編み上げ式。経皮投与などの投与部保護。
- KN-305-IAJ-03 : イヌ用ポケット付。長時間静脈内投与、経中心静脈輸液投与。
右側ポケットに輸液ポンプ、左側ポンプに輸血パックを収納します。
- KN-305-IAJ-03F : イヌ用ポケット付可変式。上記IAJ-03のサイズ可変タイプ。
- KN-305-IAJ-04 : イヌ用マジックテープ止。経皮投与などの投与部保護。
- KN-305-IAJ-05 : ウサギ用吊下げ式。輸液投与、刺激性試験など一定時間の保定が必要な場合。



※ 施設の設備や用途、使用動物に合わせ、様々なサイズで設計・製作を承ります。

KN-307 懸垂式イヌ用保定器(シート式)

心電図・体温の測定、胃液・胆汁の採取、採血、雌犬の採尿、麻酔、簡単な手術、術後の保定など、用途の広いイヌ用保定器です。シートは、ナイロンの撚り紐の網でできておりイヌの体にフィットします。長時間の使用も可能です。

【仕様】

- 架台寸法 : W470×D850×H810mm
- 材質 : 懸垂枠 SUS304ステンレスパイプ製
チャック類 合成樹脂製

【付属品】

専用ナイロン網シート×1枚(下記より1つお選びください。)

- KN-307-3-L
寸法 : 480mm(前肢と後肢の間)
- KN-307-3-M
寸法 : 400mm(前肢と後肢の間)
- KN-307-3-S
寸法 : 320mm(前肢と後肢の間)
- KN-307-3-SS
寸法 : 250mm(前肢と後肢の間)



KN-307

KN-308 懸垂式イヌ用保定器(バンド式)

シート式を革バンドに替えた懸垂式のイヌ用保定器です。

【仕様】

- 架台寸法 : W470×D850×H810mm
- 材質 : 懸垂枠 SUS304 ステンレスパイプ製

【付属品】

革製保定ベルト、首輪

KN-399-N 小型モンキーチェア

マーモセット等小型用霊長類の保定器です。固定部(首、胴、腰)が上下可動調整式で、工具を使わずに体長に合わせて調整できます。小型設計で移動が容易にできます。

【仕様】

- 架台寸法 : W230×D180×H420mm
- 固定部首穴径 : φ30mm
- 固定部胴穴径 : φ40mm
- 板厚 : 15mm
- 材質 : 透明塩ビ製
- 参考対象動物体重 : 200g~600g

【付属品】

塩ビ製腰かけ
ステンレス製汚物受皿



KN-399-A 小型モンキーチェア(Plas Lab社製)

マーモセット等小型霊長類用の保定器です。固定部(首、胴、腰)が上下可動式で、工具を使わずに体長に合わせて調整できます。足を乗せるプレートも上下に可動し、保定をより安定させます。動物に触れる表面は高度研磨加工にて滑らかに仕上げられています。

【仕様】

- 架台寸法 : W205×D180×H460mm
- 固定部穴径 : φ50mm
- 板厚 : 12mm
- 材質 : 透明アクリル樹脂製
- 参考対象動物体重 : 500g~1Kg



KN-399-C モンキーチェア(Plas Lab社製)

カニクイザル等の霊長類用の保定器です。固定部(首、胴、腰)が、工具を使わずに水平と垂直の両方向で個体に合わせて調整できます。キャスター付で容易に移動が可能です。特定の動物種に合わせて設計をされていますので、自然な位置に保定をすることが可能です。

【仕様】

- 架台寸法 : 約W610×D610×H1,370mm
- 首部開口 : 約W120×D197mm
- 胸部開口 : 約W152×D310mm
- 材質 : 架台 SUSステンレス製
固定板 アクリル樹脂製

参考対象動物体重 : 2.5~8kg

【付属品】

汚物受皿
尿ディフレクター



■ KN-306 ミニブタ保定器

■ KN-306-A 組立式ミニブタ保定器

動物の大きさに合わせて高さや幅を変えられる保定器です。
専用のシートも大きさを大・中・小と取り揃えています。
保管場所を最小限にできる組立式です。

【仕様】

寸法：架台 W1275×D565×H680～880mm
シート KN-306-A-2-L W780×L1,200mm
KN-306-A-2-M W740×L940mm
KN-306-A-2-S W630×L900mm

材質：架台 SUS304 ステンレス製
シート ターポリン布製

対象動物サイズ：約20～50kg目安



■ KN-306-B スリング式ミニブタ保定装置

ミニブタ用ハンモック昇降式(スリングタイプ)の保定装置です。
個体のストレスを最小限にし、立位の姿勢で、腹側を耐水性の
布シートで覆い、四肢はシートの穴から出した状態で保定します。
上下移動は手動式ウインチにより行います。

【仕様】

寸法：架台 W1,050×L600×H1,500mm
シート W600×L900mm

材質：架台 SUS304 ステンレス製
シート ターポリン布製(1枚付)

ウインチ：手動式 100kg用



■ KN-329 動物保定袋

尾部入墨、注射、経口投与等の際に動物を包んで保定します。

【仕様】

寸法：W310×L200mm(三角状)

厚さ：0.14mm

材質：ポリエチレン

入数：10枚

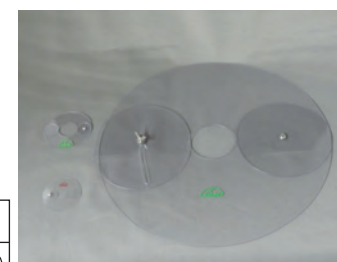


■ KN-332-A/B 動物用ネックレス(樹脂製)

皮膚試験の際、塗布部を動物が舐めないようにはめるネックレス
リングです。首の太さに応じて開口部を調整することができます。

【仕様】

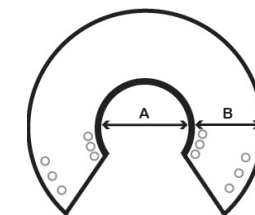
対象動物	Aタイプ(厚型) アクリル製		Bタイプ(薄型) 塩ビ製	
	型番 KN-332-	外径×内径×厚さ(mm)	型番 KN-332-	外径×内径×厚さ(mm)
ウサギ	A 1	φ300×60×3	B 1	φ300×60×1.0
モルモット	A 2	φ90×40×1	B 2	φ90×40×0.4
ラット大	A 3	φ60×25×1	B 3	φ75×35×0.4
ラット中			B 4	φ70×30×0.4
ラット小			B 5	φ60×25×0.4
マウス	A 4	φ45×10×1	B 6	φ45×10×0.4



■ KN-332-C エリザベスカラー

【仕様】

型番	タイプ	対象動物	外径(mm)	A(mm)	B(mm)	販売単位
KN-332-C-S-H	ホック	ネコ、イヌ(小)	300	80	110	各5枚 1組
KN-332-C-S	スタンダード					
KN-332-C-SX-H	ホック	ネコ、イヌ(小)	380	80	150	
KN-332-C-SX	スタンダード					
KN-332-C-M-H	ホック	イヌ(小)	400	120	140	
KN-332-C-M	スタンダード					
KN-332-C-L-H	ホック	イヌ(中)	480	140	170	
KN-332-C-L	スタンダード					
KN-332-C-LL-H	ホック	イヌ(大)	570	140	215	
KN-332-C-LL	スタンダード					
KN-332-C-3L-H	ホック	イヌ(大)	660	160	245	各2枚 1組
KN-332-C-3L	スタンダード					
KN-332-C-B-H	ホック	イヌ(大)	800	160	320	
KN-332-C-B	スタンダード					



【ホックタイプ】

脱着の楽なホック式です。
首まわりには従来のスポンジに
代えて、汚れにくく外れにくいアル
ミを樹脂でくるんだトリムを使っ
ています。色は清潔感のあるオ
フ・ホワイトです。

【スタンダードタイプ】

体型にに応じて簡単に使えるフリ
ーサイズです。ポリエチレン製で
軽量です。

3-2 ボールマンケージ

KN-326 ボールマンケージ

ラットを長時間固定するための装置です。
特に、リンパ液、胆汁、腓液などの採取や採尿に便利です。

KN-326-1 1型

両側にそれぞれ42個(縦6×横7)の穴があいています。
体型に合わせて、最適な位置にステンレス棒を差し込み
ラットを固定します。

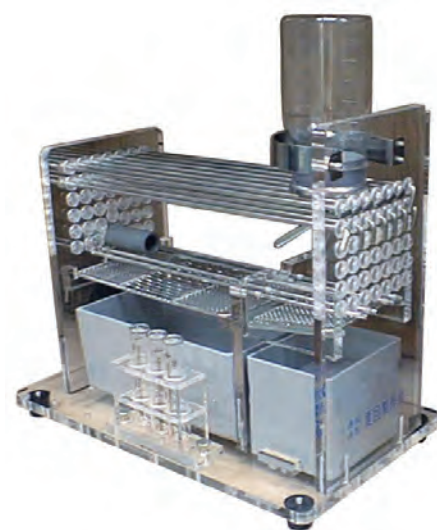
【仕様】

寸法 : W200×L350×H250mm

材質 : 本体 アクリル製
固定棒 ステンレス製(4本抜差可能)

【付属品】

給水瓶 : KN-670-7 300mL
先管 : KN-671-4B(ステンレス管)
汚物受容器 : 塩ビ製 ×2個(スノコ付)
ガラス製採液試験管10mL目盛×3本
採液用試験管立



KN-326-2 2型

カマボコ型にステンレス棒を設置し、中にラットを入れます。
ステンレス棒を差し替えることでサイズを2段階に変えられます。
また側板をスライドさせて長さの調節も可能です。
ラット固定部の下スペースを用途に応じて選べるように高さが2種類あります。

KN-326-2A

【仕様】

寸法 : W95×L300×H150mm
L100mm調整可(後板を移動)

材質 : 本体 ベークライト製
固定棒 ステンレス製(抜差可能)

【付属品】

給水瓶 : KN-670-5B 250mL PP製
先管 : 特型ガラス製
給水瓶ホルダー支柱付

KN-326-2B

【仕様】

寸法 : W95×L300×H250mm
L100mm調整可(後板を移動)

材質 : 本体 ベークライト製
固定棒 ステンレス製(抜差可能)

【付属品】

給水瓶 : KN-670-5B 250mL PP製
先管 : 特型ガラス製
給水瓶ホルダー支柱付



KN-326-3 3型

放射状に溝を切った板を回転させる事によりステンレス棒を
スライドさせて保定部の大きさを変えます。

【仕様】

寸法 : W160×L270×H230mm

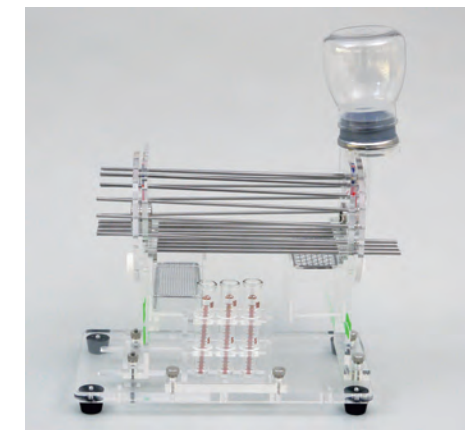
L=80mm調節可

動物固定部 φ45~φ85×L120×204mm

材質 : 本体 アクリル製
固定棒 ステンレス製(4本抜差可能)

【付属品】

給水瓶 : KN-670-6B 200mL PC製
先管 : 特型ガラス製
汚物受容器 : 塩ビ製×2個(スノコ付)
ガラス製採液試験管10mL目盛付×3本
採液用試験管立



KN-326-4 4型

3型同様、放射状に溝を切った板を回転させることによりステ
ンレス棒をスライドさせて保定部の大きさを変えます。
体重30g程度までの小さな個体に使用できます。

【仕様】

寸法 : W65×L120×H95mm

動物固定部 φ18~φ32×L40~83mm(調節可)

材質 : 本体 アクリル製
固定棒 ステンレス製(4本抜差可能)

※給水装置は別途オプションです。



KN-326-4-WS 4型用給水装置

【仕様】

寸法 : W75×L195×5mm(塩ビ製、スベリ止付)

支柱高 : 110mm(セット時総高約180mm)

【付属品】

試験管 : 12mL(ディスポ・目盛付)
エア抜きシリコンゴム栓付
ノズル : KN-673-B-1(TV15)
角型クランプ・試験管ホルダー付



設置例

■ 3-3 代謝ケージ

■ KN-645 マウス採尿ケージ

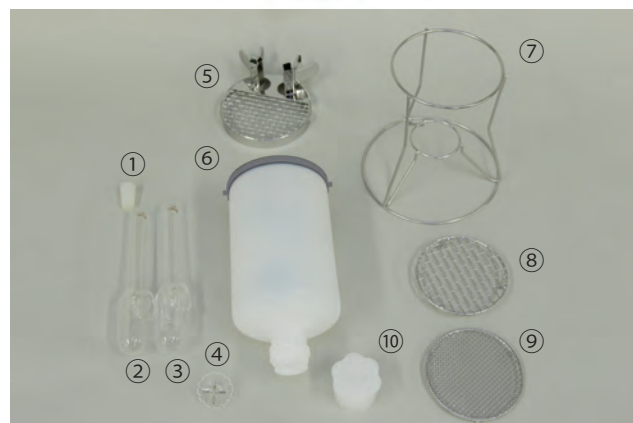
不透明ポリエチレン製の簡易採尿ケージです。
給水、給餌器ともガラス製の二重式を採用し、
水・餌の混入を無くしました。
取り扱い、組み立てが簡単です。
2枚の金網と樹脂製の傘型分離部で糞尿を分離します。

【仕様】

ケージ寸法 : $\phi 100 \times H190\text{mm}$
架台寸法 : $\phi 150 \times H130\text{mm}$
セット時の総高 : 約280mm
材質 : 本体 ポリエチレン製
架台 ステンレス製

【付属品】

- ① 給水器用ゴム栓 : KN-645-X2
- ② 給水器(ガラス製) : KN-645-2
- ③ 給餌器(ガラス製) : KN-645-3
- ④ 固形物分離用コマ(アクリル製) : KN-645-4
- ⑤ クリップ付蓋(SUS製) : KN-645-5
- ⑥ ケージ本体部(PE製) : KN-645-6
- ⑦ 丸型架台(SUS製) : KN-645-7
- ⑧ 脚付スノコ(SUS製) : KN-645-8
- ⑨ 固形物受けスノコ(SUS製) : KN-645-9
- ⑩ 尿受け兼用キャップ(PP製) : KN-645-10



■ KN-645-RACK マウス採尿ケージラック

マウス採尿ケージを収容するときの専用ラックです。

【仕様】

寸法 : $W1,502 \times L500 \times H1,780\text{mm}$
(採尿ケージセット時の総高はH1,870mm)
(4段×7列/56ケージ用)



4段×7列×両面 (56ケージ用)

※施設の設備や用途、使用動物に合わせ、様々なサイズで設計・製作を承ります。

■ KN-646 ラット代謝ケージ

本体、架台ともにステンレス製のラット代謝ケージです。
餌・水の混入を無くするため、二重式給水瓶、給餌器を使用しています。
給餌器は固形、粉末、ねり餌とも使用できるよう2種類付属しています。
糞尿分離口は、独特の構造をしており良好な糞尿分離が行えます。

■ KN-646-B1 上面開放型

【仕様】

ケージ部寸法 : $W145 \times L200 \times H160\text{mm}$
架台寸法 : $W205 \times L205 \times H410\text{mm}$

■ KN-646-B2 前面扉型

【仕様】

ケージ部寸法 : $W200 \times L250 \times H200\text{mm}$
架台寸法 : $W255 \times L255 \times H475\text{mm}$



KN-646-B2

粉末給餌器 固形給餌器 二重式給水瓶

■ KN-646-RACK ラット代謝ケージラック

ラット代謝ケージを大量に使用するときの専用ラックです。
片面15ケージ用・両面30ケージ用があります。

■ KN-646-B1-15R B1型用(片面型)

【仕様】

寸法 : $W940 \times L350 \times H1,450\text{mm}$
(3段×5列/15ケージ用)

■ KN-646-B1-30R B1型用(両面型)

【仕様】

寸法 : $W940 \times L420 \times H1,450\text{mm}$
(3段×5列×両面/30ケージ用)

■ KN-646-B2-15R B2型用(片面型)

【仕様】

寸法 : $W1,220 \times L360 \times H1,650\text{mm}$
(3段×5列/15ケージ用)

■ KN-646-B2-30R B2型用(両面型)

【仕様】

寸法 : $W1,220 \times L520 \times H1,650\text{mm}$
(3段×5列×両面/30ケージ用)



3段×5列 (15ケージ用)



※施設の設備や用途、使用動物に合わせ、様々なサイズで設計・製作を承ります。

2100-M マウス用メタボリックケージ (Lab Products社製)

2100-R ラット用メタボリックケージ (Lab Products社製)

Lab Products社製の代謝ケージです。ロートによって導かれた動物の糞尿は、ユニークな分離器、リニア・ディフューザーより各回収管に入ります。ユニットは、マウス・ラット兼用です。フィーダーとスノコを動物種によって交換して下さい。全ての部品は洗浄可能、オートクレーブ滅菌ができます。

【仕様】

寸法 : W300×L280×H650mm
 ケージ寸法 : φ225×H185mm
 (スノコ上から)
 材質 : ポリカーボネート樹脂、
 ステンレス、スチレン

【付属品】

ケージ本体、フィーダー、給水瓶、回収ロート、リニア・ディフューザー
 セパレーター・ハウジング、回収管、SUS製架台

【オプション】

粉末給餌器



40618-RO メタボリックケージ用ラック (Lab Products社製)

2100-M・2100-R メタボリックケージ用ラックです。

【仕様】

寸法 : W1310×L510×H1,810mm
 材質 : SUS304(ステンレス)製
 ネオプレンキャスターφ125mm付
 収容数 : 4列×2段 8ケージ用

※メタボリックケージは含まれません。



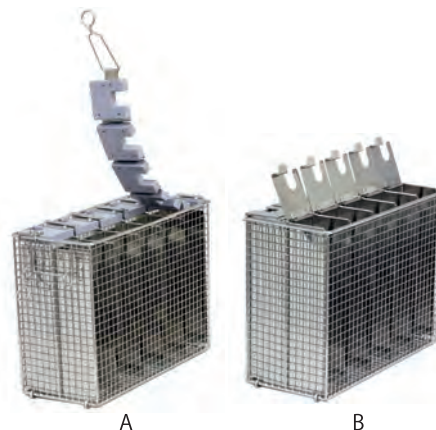
KN-468 ストレスケージ

KN-468-A フタ連結型

KN-468-B フタ単独型

【仕様】

寸法 : W250×L110×H190mm
 (体重240~280g適用)
 2×5列(10匹用)
 材質 : 本体 ステンレス製
 フタ A 樹脂製(連結式)
 B ステンレス製



3-4 その他

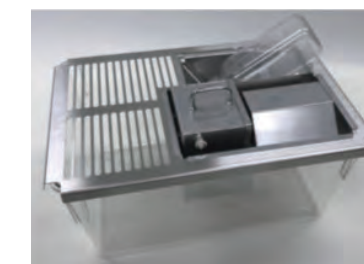
メルクエスト社製給餌制限装置



電動式シャッター開閉ユニットを搭載した無線通信方式の給餌制限装置です。電動ユニットにより、給餌制限を無人化。1台のコントローラーで、8ケージに対応可能。

【仕様】

FDB-300 (マウス用) 給餌制限ケージ
 外形 : W225×L325mm (給水瓶高H210mm)
 接続形態 : コントローラーFDLと、専用ケーブルにて接続
 電源 : コントローラーより供給
 適用動物 : マウス5匹程度
 餌箱容量 : 250g MAX (固形餌。取り外して、摂餌量測定可能)
 洗浄・滅菌 : 餌箱、シャッターは取り外してオートクレーブ可能



FDL-8D 給餌制限コントローラー

外形 : W260×L280×H90mm
 表示 : バックライト付液晶による
 プログラム設定 : 操作面のスイッチと、液晶画面による
 制御シャッター数 : 8台4台毎に制御可能
 通信機能 : TCP/IP (LAN) ソフトウェアは別売
 時計機能 : 有バッテリーバックアップ
 電源 : AC85~264V 50/60Hz



FDL-8Dによる給餌制限例(以下のような制御が可能)

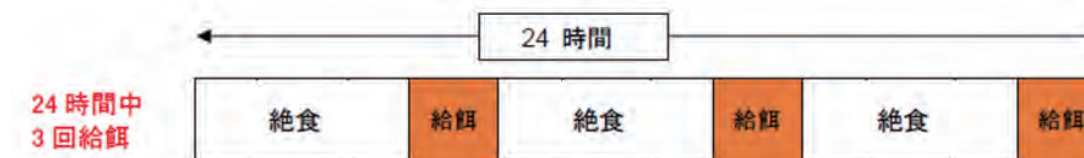
●Day Control (48時間毎の繰り返し設定)

1日目	2日目	3日目	4日目
給餌	絶食	給餌	絶食

- ◆ 給餌日と絶食日を繰り返します。
- ◆ 全ch同時制御



●Time Control (24時間中、3回開閉例)

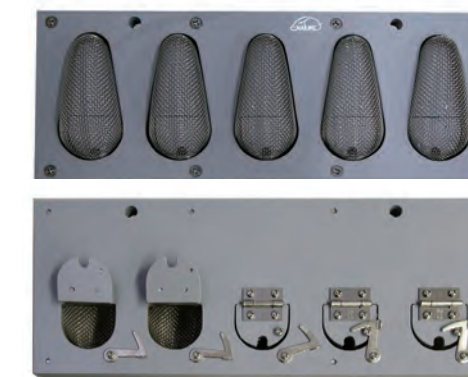


- ◆ 1日に3回まで、給餌時間の設定可能
- ◆ 全ch同時と、4ch毎の設定が選べます。

KN-469 マウス用ストレスケージ

【仕様】

寸法 : W300×L120×D30mm
 (体重20~30g適用)
 (5匹用)
 材質 : 塩ビ製 SUS金網固定部付



4 投与器・針・チューブ類

4-1 投与器

KN-348 経口投与針

先端に球のついたステンレス製のチューブです。
手で簡単に曲げることができます。

【仕様】

材質：針部 ステンレス
針基部 真鍮クロムメッキ
入数：6本/袋



経口投与針各種	24G-25	24G-38	22G-50	20G-50	20G-70	20G-80	18G-50	18G-80	17G-100	17G-120	15G-80	15G-120
型番KN-348	24G-25	24G-38	22G-50	20G-50	20G-70	20G-80	18G-50	18G-80	17G-100	17G-120	15G-80	15G-120
旧型番				KN-348-1	KN-348-2			KN-348-3		KN-348-4		
ゲージNo.	24G	24G	22G	20G	20G	20G	18G	18G	17G	17G	15G	15G
先端形状	丸玉	丸玉	丸玉	円錐	円錐	円錐	円錐	円錐	円錐	円錐	円錐	円錐
	φ1.3	φ1.3	φ1.3	φ1.9×4.0	φ1.9×4.0	φ1.9×4.0	φ2.4×4.3	φ2.4×4.3	φ3.0×5.0	φ3.0×5.0	φ3.0×5.0	φ3.0×5.0
針管(mm) 外径×長さ	φ0.55×25	φ0.55×38	φ0.7×50	φ0.9×50	φ0.9×70	φ0.9×80	φ1.2×50	φ1.2×80	φ1.5×100	φ1.5×120	φ1.8×80	φ1.8×120
動物・体重適合目安(g)	マウス	~14	15~20	15~20	20~25	25~30	25~30	25~30	30~35	—	—	—
	ラット	—	—	—	—	—	—	50~75	100~200	150~300	150~300	200~350
	ハムスター	—	—	—	—	—	—	—	60~200	—	—	—
	モルモット	—	—	—	—	—	—	—	—	250~300	350~450	250~300

※ 長さは針管部分のみを測定したものです。
※ 径は外径を表示しています。

KN-349 フレキシブル経口投与チューブ

- マウス、ラット、モルモット等への強制経口投与時に、初心者でも投与を誤ることなく容易に挿入できるフレキシブル経口投与チューブです。
- 金属製の先端部と基部の中間部をテフロンチューブで接続したもので、チューブに適度な弾力性があるため無理なく挿入が行なえ、誤投与の防止と、連続投与での食道等の損傷防止に極めて有効です。
- 高圧蒸気滅菌処理可能です。一般的なオートクレーブ(121℃、20分)において耐性があります。

【仕様】

型番	適用動物	体重(g)	チューブ寸法(mm)	SUSパイプサイズ(mm)
KN-349-M1-N	マウス	—	φ1.5×L70	外径φ0.9×内径φ0.6
KN-349-RA-N	ラット	200g以下	φ1.7×L90	外径φ1.2×内径φ0.8
KN-349-RB-N	ラット	~230g	φ2.0×L90	外径φ1.5×内径φ1.1
KN-349-RC-N	ラット	~250g	φ2.0×L100	外径φ1.5×内径φ1.1
KN-349-RD-N	ラット	250g以上	φ2.0×L110	外径φ1.5×内径φ1.1

販売単位：10本/箱

※長さはチューブ部分のみを測定したものです。
※テフロンチューブのみのご用命も承ります。



KN-342 ウサギ用経口投与チューブセット

【仕様】

寸法：ロート φ55mm
経口投与チューブ φ5.5×L330mm

【セット内容】

経口投与チューブ、木製開口棒(ヒモ付き)、ガラスロート、ピンチコック



KN-344 イヌ用経口投与チューブセット

【仕様】

寸法：ロート φ90mm
経口投与チューブ φ9.0×L900mm

【セット内容】

経口投与チューブ、木製開口棒(ヒモ付き)、ガラスロート、ピンチコック

KN-345 経口注入器

- KN-345-3 3mL
- KN-345-5 5mL
- KN-345-10 10mL

本体材質：ガラス製(金属製指掛金具付)

※経口投与針は別途お求めください。



■ KN-346 ミニカプセル

■ KN-346-1 ミニカプセル投与器

簡易型のミニカプセル投与器です。
カプセルのサイズに合わせて製作も致します。

【仕様】

寸法 : 投与針 $\phi 1.8 \times L100 + \phi 3.4 \times L7mm$
 材質 : ステンレス
 セット内容 : 投与針
 押棒
 スプリング
 指掛式ホルダー



■ KN-346-2 ミニカプセル

【仕様】

寸法 : キャップ $\phi 2.65 \times L4.30mm$
 ボディ $\phi 2.40 \times L7.30mm$
 結合時長さ L8.40mm
 容量 : 25m \bar{m}
 重量 : 約9.5mg
 材質 : HPMCカプセル(透明+ブルー)
 (植物性ヒドロキシプロピルメチルセルロース基剤)
 入数 : 100個/箱



■ KN-346-3 ミニカプセルホルダー

ミニカプセルに中身を充填する際に使用します。

【仕様】

寸法 : $\phi 20 \times H26mm$
 重量 : 約16g
 材質 : SUS304 ステンレス製



■ 4-2 注射器

■ KN-380 動物実験用ルエチン注射筒

※在庫限りとなります。

動物実験用ルエチン注射筒は、目盛表示を長くとり全量を100本の目盛(3mLのみ60本目盛)で刻んであるため、正確な量を注入できます。長期の使用にも剥落しない焼付目盛です。

【仕様】

■ KN-380-1-05 0.25mL	■ KN-380-1-3 3mL
■ KN-380-1-05 0.5mL	■ KN-380-1-5 5mL
■ KN-380-1-1 1mL	■ KN-380-1-10 10mL
■ KN-380-1-2 2mL	■ KN-380-1-20 20mL

材質 : ガラス製



※ロックチップ付製品 (KN-380-2) もあります。

※共通摺合せインターチェンジブル製品 (KN-380-3) もあります。

■ KN-381 注入器用注射筒

自動注入器専用のロックチップ付注射筒です。

各サイズ共に目盛の長さを110mmに合わせることで注入量計算を容易にしました。

【仕様】

	目盛長さ	目盛	外筒長さ
■ KN-381-10 10mL	110mm	1/100	150mm
■ KN-381-20 20mL	110mm	1/100	150mm
■ KN-381-50 50mL	110mm	1/50	154mm
■ KN-381-100 100mL	110mm	1/50	180mm

材質 : ガラス製

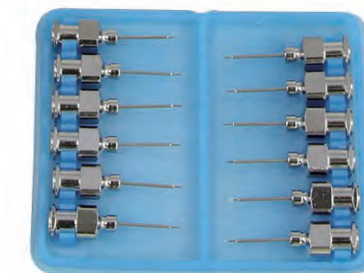


■ KN-386 特製注射針各種(角基ロックタイプ)

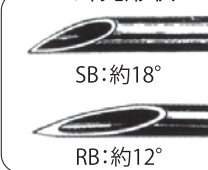
【仕様】

■ KN-386-1 皮下針	1/1, 1/2, 1/3, 1/4, 1/5, 1/6
■ KN-386-2 静脈針	1/1, 1/2, 1/3, 1/4, 1/5, 1/6
■ KN-386-3 マント針	1/1, 1/2, 1/3, 1/4, 1/5, 1/6
■ KN-386-4-1 動物用採血針	23G
■ KN-386-4-2 脳内針	27G(×針長3mm・5mm)
■ KN-386-4-3 脳内針	28G(×針長3mm・5mm)
■ KN-386-4-4 二段針	0.4×2mm+0.7×10mm
■ KN-386-4-5 二段針	0.4×3mm+0.7×10mm

入数 : 12本/箱



針先形状



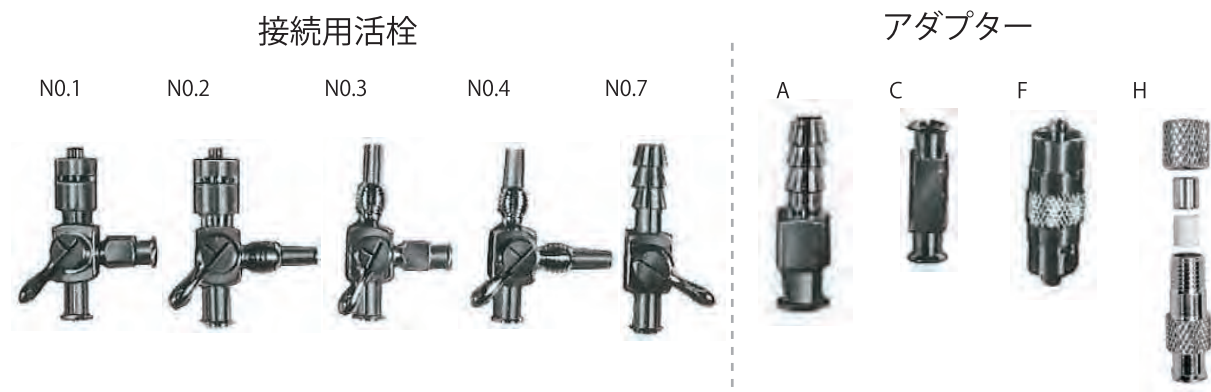
※P46 注射針規格表参照

KN-385 注射器用活栓アダプター

注射筒、注射針及びチューブ等の接続用活栓、アダプター各種です。
用途に応じて5タイプの接続用活栓、4タイプのアダプターがあります。

【仕様】

材質：真鍮(クロムメッキ)



HはKN-392-SP8、KN-392-SP10等の細管用アダプターです。

キャップをねじ込むことにより内部にセットしたゴム管を圧縮しチューブを締め付けて固定する構造になっています。

KN-388 アジュバント用連結針

抗原液を作成するとき注射器と注射器の間に連結し、交互に注射器の内筒を押し、
均一な乳濁液を作成します。
連結針は自由に曲げられます。

KN-388-12

寸法：φ1.2×L50mm(針間)

KN-388-15

寸法：φ1.5×L50mm(針間)

材質：針 ステンレス
針基 真鍮クロムメッキ



太φ1.5



細φ1.2



(使用例)

※別寸法品の製作も承ります。

※注射器はKN-345指掛金具付を使用すると便利です。

KN-390 小山式脳下垂体摘出針

※在庫限りとなります。

本体の中に押棒を入れた状態で脳下垂体まで挿入し、押棒を抜き取った後でシリンジなどでサンプルを吸引します。脳下垂体の摘出のみでなく、移植などにも使用できます。

KN-390-1 太

寸法：φ2.0×L35mm

KN-390-2 中

寸法：φ1.5×L35mm

KN-390-3 細

寸法：φ1.0×L35mm

KN-390-4 極細

寸法：φ0.8×L20mm(マウス用)

材質：ステンレス



KN-391 移植針

従来の丸基(10先)をルアー角基(5先)に変更したことにより、押棒(吸子)と注射筒が使えます。
(全種類、針基より針先迄を85mmに統一しました。)

【仕様】

材質：SUS304、針基BSメッキ

型番	外径×長さ(mm)	内径	中棒径	規格
KN-391-15	φ1.5×L85	φ1.1	φ1.0	17G
KN-391-20	φ2.0×L85	φ1.6	φ1.4	14G
KN-391-25	φ2.5×L85	φ2.0	φ1.9	13G
KN-391-35	φ3.5×L85	φ3.0	φ2.9	—



※別寸法(長さのみ)の製作も承ります。

KN-395-C セフティアーム

旧：ワンタッチ注射棒

動物の体にあて軽く押すだけで注入できる、操作が容易な注射棒です。
注射筒を、ちょっと離れた所からコントロールできます。
φ25mmでケージの隙間から入ります。
ご利用できる注射筒はテルモ社製、JMS社製の2.5mL用です。

【仕様】

A:長さ920mm
φ25mm
アルミ製

B:長さ540mm
φ25mm
アルミ製

※注射筒(ディスプレイシリンジ)は、付属していません。
※用途に合わせ、様々なサイズで設計・製作を承ります。



■ 注射針規格表〔参考資料〕

■ 各規格等による太さの比較

外径 (mm)	1.5	1.2	1.1	1.0	0.9	0.8	0.7	0.6	0.55	0.5	0.45	0.4	0.35
万国ゲージ (G) 1*	17	18		19	20	21	22	23	24	25	26	27	28
一般呼名							1/1	1/2		1/3		1/4	1/5
フランススケール 2*	4.5	3.6	3.3	3.0	2.7	2.4	2.1	1.8	1.7	1.5	1.4	1.2	1.0
JIS表示 3*	15	12	11	11		8	7	6		5		4	

1* Birmingham, Wire, Gauge (B.W.G) による。

2* 主としてチューブ、ホース等の直径にもちいられる規格で、1/3mm-1

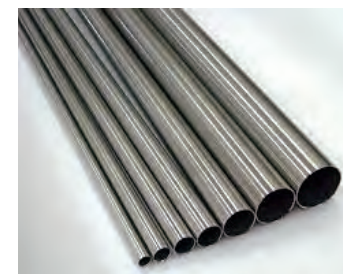
3* JIS規格 (T-3101) ではこの数字の前にH (皮下用)、V (静脈および輸血用)、M (筋肉および採膿用)、L (局所麻酔および耳鼻科用)、S (腰つい麻酔用)、D (歯科麻酔用) の6つの文字をつけ、その種類を規定している。

■ 針の種類による分類

種類	規格	外径 (mm)	内径 (mm)	針管の長さ (mm)	刃先の角度 (°)	万国ゲージ (G)	JIS規格表示
皮下針	1/1	0.7	0.38	30	12	22	H 7
	1/2	0.6	0.25	26		23	H 6
	1/3	0.5	0.22	23		25	H 5
	1/4	0.4	0.2	20		27	H 4
	1/5	0.35	0.18	18		28	—
静脈針	太	0.8	0.45	35	18~20	21	V 8
	中	0.7	0.38	33		22	V 7
	細	0.6	0.25	30		23	V 6
	1/1	0.7	0.38	30		22	—
	1/2	0.6	0.25	26		23	—
輸血針	1/3	0.5	0.22	23	20	25	—
	1/4	0.4	0.2	20		27	—
	1/5	0.35	0.18	18		28	—
	太	1.2	0.9	40		18	V 12
	中	1.1	0.8	40		—	V 11
筋肉針	細	1.0	0.7	40	14	19	V 10
	太	0.8	0.45	50		21	M 8
	中	0.7	0.38	45		22	—
ツベルクリン針 ペニシリン針 イルガピリン針	細	0.6	0.25	40	20	23	—
	太	0.4	0.2	13		27	—
	中	0.8	0.45	40		21	—
カテラン針	細	0.7	0.38	50	12	22	—
	太	0.8	0.45	80		21	L 8
	1/1	0.7	0.38	70		22	L 7
	1/2	0.6	0.25	60		23	L 6
木村ルンパール針	1/3	0.5	0.22	60	14	25	—
	太	1.0	0.7	80		19	—
	中	0.9	0.6	70		20	—
	細	0.8	0.45	60		21	S 8
食塩針	小児用	0.7	0.38	50	12	22	S 7
	太	1.2	0.9	70		18	—
	中	1.1	0.8	70		—	—
山田佐多針	細	1.0	0.7	70	14	19	—
	太	1.2	0.9	80		18	—
長尾針	細	1.0	0.7	70	14	19	—
	太	1.5	1.20	50		17	—
コマク針	細	1.2	0.9	40	20	18	—
	1/1	0.7	0.38	60		22	—
ローカル マント針	1/2	0.6	0.25	60	14	23	—
	0.8	0.45	70	21		—	
探膿針	1/4	0.4	0.2	14	16	27	—
	太	1.5	1.2	100		17	—
	中	1.2	0.9	80		18	—
歯科針	細	1.0	0.7	60	25	19	—
	1/3	0.5	0.22	23		25	D 5
	1/4	0.4	0.2	20		27	D 4
歯科伝達麻酔針	1/5	0.35	0.18	20	20	28	—
	0.6	0.25	33	23		D 6	
ビール針	太	1.2	0.9	80	16	18	—
	中	1.1	0.8	80		—	—
	細	1.0	0.7	80		19	—

■ ステンレスパイプ・ステンレスワイヤー規格表〔参考資料〕

■ ステンレスパイプ



SSパイプ 単位 (m)		
ゲージ (G)	外径 (mm)	内径 (mm)
31	0.25	0.08
30	0.3	0.13
28	0.35	0.15
27	0.4	0.2
26	0.45	0.25
25	0.5	0.25
24	0.55	0.28
23	0.6	0.3
22	0.7	0.4
21	0.8	0.5
20	0.9	0.6
	1.0	0.65
19	1.07	0.65
	1.1	0.7
	1.2	0.8
18	1.25	0.8
	1.3	0.8
	1.4	0.9
17	1.5	1.1
	1.6	1.2
16	1.65	1.2
	1.7	1.3
15	1.8	1.4
	1.9	1.4
14	2.0	1.6
	2.2	1.65
	2.3	1.75
13	2.4	1.7
	2.5	2.0
12	2.8	2.5
11	3.0	2.4
10	3.4	2.6
	3.5	2.8
9	3.7	2.8
	4.0	3.5
8	4.2	3.4
7	4.5	3.9
6	5.0	4.0
5	5.5	4.3
	5.8	4.0
4	6.0	5.5
	7.0	6.5
	8.0	6.0
	8.3	7.6
	9.0	7.2

■ ステンレスワイヤー



SSワイヤー 単位 (1本)	
外径 (mm)	長さ
0.1	300mm
0.14	300mm
0.15	300mm
0.2	300mm
0.25	300mm
0.3	300mm
0.32	300mm
0.35	300mm
0.4	1m
0.5	1m
0.6	1m
0.65	1m
0.7	1m
0.75	1m
0.8	1m
0.9	1m
1.0	1m
1.1	1m
1.2	1m
1.3	1m
1.4	1m
1.5	1m
1.6	1m
1.7	1m
1.8	1m
1.9	1m
2.0	1m

4-3 チューブ

KN-392 SPチューブ

【仕様】

材質：ポリエチレン製
 入数：3m巻
 (ポリエチレン製/シングルルーメンのみ)
 30m巻



SINGLE LUMEN シングルルーメン

型番 KN-392-	外寸 (mm)		許容誤差範囲 (± mm)	対応針・パイプサイズ (G)		他社製 PE チューブ規格 (対比)	使用目的例
	内径	外径		内径側*1	外径側*2		
SP 8	0.20	0.50	0.03	—	20		
SP 10	0.28	0.61	0.03	30	19	PE-10	
SP 19	0.35	1.05	0.04	27	17	PE-20	
SP 28	0.40	0.80	0.04	26	18		
SP 31	0.50	0.80	0.04	24	18		
SP 35	0.50	0.90	0.05	24	17		
SP 37	0.50	1.00	0.05	24	17		
SP 40	0.50	1.50	0.05	24	14		
SP 45	0.58	0.96	0.05	23	17	PE-50	ラットの腎、大腿動脈
SP 50	0.75	1.45	0.05	21	14		
SP 55	0.80	1.20	0.05	21	16	(PE-60)	ラットの捻頭動脈
SP 61	0.86	1.27	0.05	20	16	PE-90	
SP 65	0.86	1.52	0.05	20	14	PE-100	ラットの大腿静脈、大動脈
SP 67	0.97	1.27	0.05	19	16		
SP 70	1.00	1.50	0.06	19	14	(PE-160)	
SP 74	1.00	2.00	0.06	18	—		
SP 95	1.20	1.70	0.06	18	14	PE-190	
SP 102	1.40	1.90	0.06	17	—	PE-102	ラットの下大静脈
SP 110	1.50	2.50	0.06	16	—		
SP 116	1.50	2.70	0.06	16	—		
SP 120	1.57	2.08	0.06	16	—	PE-205	
SP 136	2.00	3.00	0.06	14	—		

*1 針・パイプをSPチューブの内側に差し込み、フィットさせる場合の針・パイプサイズ
 *2 SPチューブを針・パイプの内側に通す場合に必要の針・パイプサイズ

DOUBLE LUMEN ダブルルーメン

DP 4	0.40	1.15	0.04	26	17
DP 8	0.70	1.75	0.05	22	14
DP 12	0.90	2.20	0.06	19	—
DP 14	1.10	2.70	0.06	18	—

TRIPLE LUMEN トリプルルーメン

TP 0	0.35	1.0	0.05	27	17
TP 4	0.50	1.5	0.05	24	14
TP 8	0.78	2.0	0.06	21	—
TP 10	0.96	2.5	0.06	19	—

※同規格のSVチューブ（ビニールチューブ）もあります。
 ※SVチューブ（ビニールチューブ）の販売は、30m巻のみです。

KN-393 SPチューブ用アダプター

No.1 のオスルーアーチップと No.2 メスルーアーロックがあります。
 本体の回線（溝）の数で、サイズ区分が識別できます。
 A：回線 1 本、B：回線 2 本、C：回線 3 本、D：回線 4 本



- KN-393-1-A SP-10~45用オス
- KN-393-1-C SP-67~120用オス
- KN-393-2-A SP-10~45用メス
- KN-393-2-C SP-67~120用メス
- KN-393-1-B SP-50~65用オス
- KN-393-1-D SP-136~用オス
- KN-393-2-B SP-50~65用メス
- KN-393-2-D SP-136~用メス

KN-591 マウス・ラット用片手持ち搾乳器

島根大学様 御指導

従来のマウス・ラット用の搾乳器は種類が少なく、
 また操作が難しいため、専ら授乳された仔の胃からの
 採取が主流でした。

マウス・ラット用片手持ち搾乳器は、対処動物の
 乳輪部周辺を先端がラッパ状になったチューブで
 覆い、別の吸引キューブで搾乳管の空気を吸入
 することにより、陰圧を利用して簡単に搾乳する
 ことができます。



- 【セット内容】
- ・搾乳器本体 ×5個
 - ・吸引チューブ(L1,000mm) ×5本
 - ・吸入器接続用コネクタ 内径 4.0mm ×1個
 - 内径 6.5mm ×1個

※別途、ご用意頂くもの
 吸入器：アスピレーター（水流式もしくはポンプ式）
 採取管：サンプリングチューブ（1.5mL程度）

【オプション】

■ 二分割仕切板

母親の乳汁を確保するためケージ内を仕切り、一時的に親子を離します。



※別途お持ちのケージに合わせ、様々なサイズで設計・製作を承ります。

4-4 その他

KN-355 セルフィン

先端がリング状の A 型、針状の B 型、平行棒状の C 型があります。

【仕 様】

型 番	寸法(mm)	先端幅(mm)	先開口(mm)
KN-355-A-L	W8×L14	W2.4	W7.5
KN-355-A-SS	W4×L8	W1.5	W3.5
KN-355-B-L	W8×L14	W0.5	W8
KN-355-B-S	W6×L10	W0.4	W5.5
KN-355-B-SS	W4×L8	W0.4	W4
KN-355-C-L	W8×L14	W0.6	W7.5
KN-355-C-S	W6×L10	W0.5	W7
KN-355-C-SS	W4×L8	W0.5	W3.5

販売単位 : 10個/袋

A 型



A : 心臓等、組織に傷を付けたくない箇所の保持に使用

B 型



B : 筋肉等、傷が付いても支障のない箇所の保持に使用

C 型



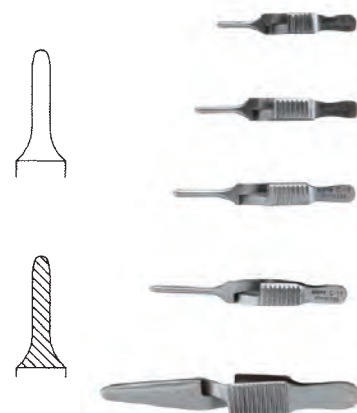
C : 細い物等を保持する時に使用

※製品によってサイズに多少の誤差がございます。

C-17 動脈クレンメ(直)

- LC-17-30-1 極々小 30mm 溝無
- LC-17-30-2 極々小 30mm 溝付
- LC-17-35-1 極小 35mm 溝無
- LC-17-35-2 極小 35mm 溝付
- LC-17-40-1 小 40mm 溝無
- LC-17-45-1 中 45mm 溝無
- LC-17-45-2 中 45mm 溝付
- LC-17-60 大 60mm 溝付

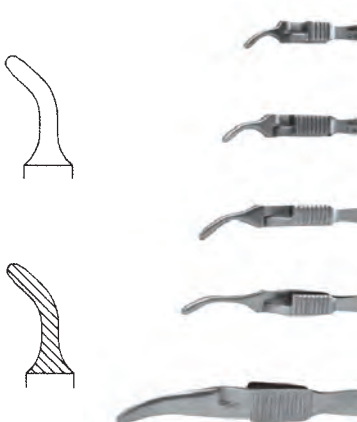
材 質 : ステンレス製



C-18 動脈クレンメ(曲)

- LC-18-30-1 極々小 30mm 溝無
- LC-18-30-2 極々小 30mm 溝付
- LC-18-35-1 極小 35mm 溝無
- LC-18-35-2 極小 35mm 溝付
- LC-18-40-1 小 40mm 溝無
- LC-18-45-1 中 45mm 溝無
- LC-18-45-2 中 45mm 溝付
- LC-18-60 大 60mm 溝付

材 質 : ステンレス製



KN-353 動物実験用ディスプレイザブルクリップ(未滅菌)

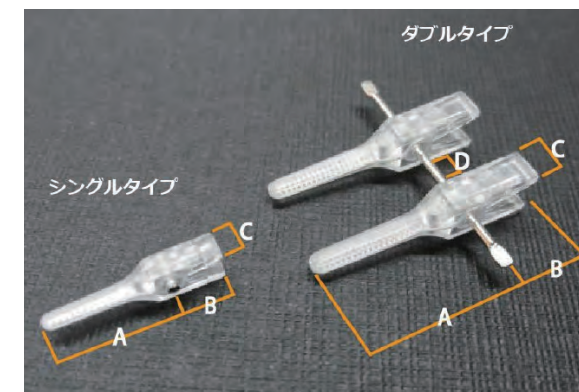
様々な用途に使用できるクリップです。

止血クリップとして使用する際、血管をつかむ部分のユニークな形状により加圧力が少なく血管に損傷を与えません。

【仕 様】

材 質 : ポリカーボネイト樹脂
(オートクレーブ滅菌可能です)

入 数 : 10個/袋
(50個/箱入りもあります)



型 番	A(mm)	B(mm)	C(mm)	D(mm)	重量 (g)	挟力 (g/mm ²)	血管径
KN-353-AS1-20	8.0	4.5	2.5		0.06	20	1mm以下
KN-353-AS1-40						40	
KN-353-AM1-30	11.5	5.5	3.0		0.12	30	1~2mm
KN-353-AM1-60						60	
KN-353-AL1-60	15.0	6.5	3.5		0.50	60	~4mm
KN-353-AL1-120						120	
KN-353-AS2-20	8.0	4.5	2.5	~7.5	0.13	20	1mm以下
KN-353-AS2-40						40	
KN-353-AM2-30	11.5	5.5	3.0	~7.6	0.25	30	1~2mm
KN-353-AM2-60						60	
KN-353-AL2-60	15.0	6.5	3.5	~7.7	0.50	60	~4mm
KN-353-AL2-120						120	

※挟力のグラム数を御指定下さい。

KN-34700 気管内噴霧スプレー シリーズ

【製品目的】

ウイルスや薬剤を気管内に噴霧するとき用いるスプレーです。種類は、マウス、ラット、モルモット、マーモセット、ウサギ、カニクイザル用の6タイプございます。それぞれ長さや径の太さが異なるスプレーになります。特注製品の製作もご依頼ください。

【研究目的】

新薬や新たな治療法の登場が強く望まれているなかで、プレオマイシン誘発性肺線維症モデルを用いた研究で幅広くご使用いただいております。



【仕様】

型番・仕様	対象動物例	画像
KN-34700-1		
気管内噴霧スプレー 曲 W103 mm (直線 80 mm) 内径φ0.3 mm 外径φ0.5 mm	マウス	
KN-34700-2		
気管内噴霧スプレー 曲 W103 mm (直線 80 mm) 内径φ0.5 mm 外径φ0.8 mm	マウス ラット モルモット	
KN-34700-3		
気管内噴霧スプレー 直 W100 mm (直線 80 mm) 内径φ0.5 mm 外径φ0.8 mm	マーモセット	
KN-34700-4		
気管内噴霧スプレー 曲 W103 mm (直線 80 mm) 内径φ0.8 mm 外径φ1.0 mm	ラット モルモット	
KN-34700-5		
気管内噴霧スプレー 直 W100 mm (直線 80 mm) 内径φ0.8 mm 外径φ1.0 mm	マーモセット ウサギ	
KN-34700-6		
気管内噴霧スプレー 直 W200 mm (直線 180 mm) 内径φ0.8 mm 外径φ1.0 mm	カニクイザル	

※別途シリンジをご用意ください。

KN-363 八木式心臓灌流用カニューレ

KN-363-1 カエル用

寸法：φ15×L50+側管L72mm

KN-363-2 ガマ用

寸法：φ25×L70+側管L85mm



KN-365 動物実験用胃ろう管

実験動物用の胃ろう管です。標準品としてラット用・イヌ用の下記サイズがあります。

【仕様】

型番	対象動物	寸法(mm)	材質	付属品
KN-365-R-1C	ラット	φ4×20	アクリル樹脂製	キャップ・中棒付
KN-365-R-2C		φ6×20		キャップ・中棒付
KN-365-D-9B	イヌ	φ9×35	ステンレス製	バルーン用
KN-365-D-8T		φ8×70		
KN-365-D-12T		φ12×70		
KN-365-D-12C		φ12×85		キャップ付
KN-365-D-14C		φ14×65		キャップ・中棒付



※各種特注仕様の製作も承ります。

KN-368 動脈カニューレ(球付)

【仕様】

型番	対象動物	先端径(mm)	外径(mm)
KN368-1	イヌ	φ2.5~	φ8.0
KN368-2	ウサギ	φ1.5~	φ8.0
KN368-3	ネコ	φ1.5~	φ8.0
KN368-4	ラット	φ0.8~	φ8.0



KN-370 静脈カニューレ

【仕様】

型番	対象動物	先端径(mm)	外径(mm)
KN370-1	イヌ	φ2.0~	φ8.0
KN370-2	ウサギ	φ1.4~	φ8.0
KN370-3	ネコ	φ1.5~	φ8.0
KN370-4	ラット	φ0.5~	φ8.0



KN-372 動脈カニューレ(棒状)

【仕様】

型番	対象動物	先端径(mm)	外径(mm)
KN372-1	イヌ	φ2.5~	φ8.0
KN372-2	ウサギ	φ1.5~	φ8.0
KN372-3	ネコ	φ1.5~	φ8.0
KN372-4	ラット	φ0.8~	φ8.0



KN-375 気管カニューレ

【仕様】

型番	対象動物	先端径(mm)	外径(mm)
KN375-1	イヌ	φ9.0~	φ12.0
KN375-2	ウサギ	φ5.0~	φ8.0
KN375-3	ネコ	φ5.5~	φ8.0
KN375-4	ラット	φ2.5~	φ8.0



5 個体識別

■ 5-1 Oppen

■ KN-297 Oppen (オッペン)



型番	製品名
KN-297-B-6	Oppen Black [6pcs/pac]
KN-297-G-6	Oppen Green [6pcs/pac]
KN-297-P-6	Oppen Pink [6pcs/pac]
KN-297-LB-6	Oppen Light Blue [6pcs/pac]
KN-297-V-6	Oppen Violet [6pcs/pac]
KN-297-B-1	Oppen Black [1pc]
KN-297-G-1	Oppen Green [1pc]
KN-297-P-1	Oppen Pink [1pc]
KN-297-LB-1	Oppen Light Blue [1pc]
KN-297-V-1	Oppen Violet [1pc]

マウス・ラットの尾や皮膚に使用できる“実験動物専用”の個体識別用マーカー

短期間の場合、動物の耳をカットするイヤーパーチや耳標ではなく、「Oppen」で尾に印をつける方法を選択することは、動物への負担も少なく、実験者にとっても手軽な方法です。

- ・アルビノマウスだけでなく、C57BL/6のような有色マウスの尾でもマーキングを識別できる5色をラインナップ。
※被毛でのマーキングにはアニマルマーカーがおすすめです。
- ・動物への使用に問題のない安全なインク。急性経口毒性試験を実施しています。
※単色6本セットまたは単色1本からご購入いただけます。

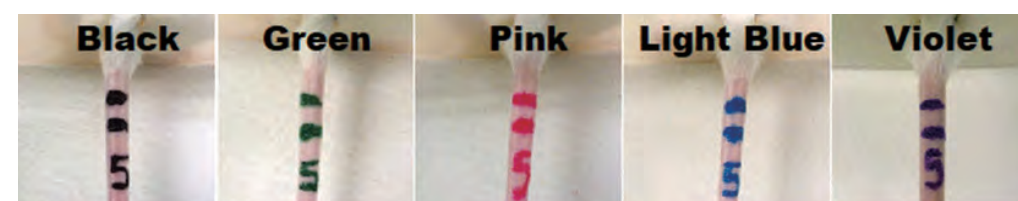
ノルウェーに本部がある3Rs(実験動物福祉)製品のデータベースサイトnorecopaで紹介されました。

【Twin marker ペン先】



THICK(太) THIN(細)

【マーキング1日目 Day1】



※その他のマーキング例は当社HPにてご確認ください。

■ 5-2 イヤーパーチ

■ KN-291 小動物イヤーパーチ A型

マウス、ラット用の簡易式イヤーパーチです。

■ KN-291-1

【仕様】
寸法：全長 48mm
穴径 ϕ 1.5mm
材質：ステンレス製



■ KN-291-2

【仕様】
寸法：全長 48mm
穴径 ϕ 2.0mm
材質：ステンレス製

■ KN-292-2 小動物イヤーパーチ B型

マウス、ラット用のイヤーパーチです。円錐台針先を採用しました。針先を本体と一体化させることで操作性を向上させました。

■ KN-292-2-15

【仕様】
寸法：全長 127mm
穴径 ϕ 1.5mm
材質：ステンレス製

■ KN-292-2-20

【仕様】
寸法：全長 127mm
穴径 ϕ 2.0mm
材質：ステンレス製



■ KN-293 小動物イヤーパーチ C型

回転盤の操作で4種類の穴径が選べる、穴径可変式のイヤーパーチです。

【仕様】
寸法：全長 160mm
穴径 ϕ 1.5、2.0、2.5、3.0mm
材質：ステンレス製



※イヤーパーチ各種はオートクレーブ（高圧蒸気）滅菌が可能です。

■ KN-294 ウサギ用耳標

【仕様】
寸法：11×13mm
材質：アルミ製
入数：100個(No.1~100)



■ 5-3 耳標

■ KN-295 動物用耳標

専用装着鉗子によりワンタッチで取り付けられます。見やすいレーザーマーキングによる印字です。

■ KN-295-A-1000

小動物用耳標 No.1~1000

■ KN-295-A-500

小動物用耳標 No.1~500

【仕様】

寸法 : W2.5×L6mm

材質 : モネル合金

対象動物 : ラット・モルモット等

■ KN-295-B-100

ウサギ・イヌ用耳標 No.1~100

■ KN-295-B-1000

ウサギ・イヌ用耳標 No.1~1000

【仕様】

寸法 : W3.5×L15mm

材質 : モネル合金

対象動物 : ウサギ・イヌ等



※特注ナンバーも1,000個以上で製作を承ります。
アルファベット入りで5桁まで印字も可能です。(例：A3333)

■ KN-296 耳標装着鉗子

小動物用耳標専用の装着鉗子です。

■ KN-296-A 小動物A型用

【仕様】

寸法 : 全長 138mm (KN-295-A用)

材質 : ステンレス製



■ KN-296-B ウサギ・イヌB型用

【仕様】

寸法 : 全長 190mm (KN-295-B用)

材質 : スチール製 メッキ仕上げ



■ 5-4 入墨器

■ KN-298-A 手動式入墨器

ウサギ・イヌ・サル・ブタ・ヤギ等の個体識別用に開発された手動式入墨器です。
文字サイズは、幅4mmと6mm用があります。

【仕様】

型番	桁数	文字サイズ(mm)	印字幅	全長×ヘッド巾(mm)	重量(g)
KN-298-A-50D7	1~7桁	W4×H7	4mm数字・幅約40mm	約85×40	330
KN-298-A-50D8	1~8桁	W4×H7	4mm数字・幅約40mm	約85×50	330
KN-298-A-1017	1~7桁	W6×H9	6mm数字・幅約55mm	約85×55	370

【付属品】

剣山式数字プレート 0-9 ×3セット(ニッケル鍍金加工)

バックアップパッド ×6個

ゴム製受けパッド ×1個

※英文字 A-Zは、オプションとなります。

※インクは別途ご購入ください。KN-298-E-B入墨用ボトルインク
KN-298-D-2アラミス用グリーンインクも使用できます。



※外観・仕様等は改善のため、予告なく変更することがあります。

■ KN-298-D 小動物用入墨器 アラミス

アラミスは、実験動物用マイクロ入墨器で、効率良く入墨が出来る実験動物永久識別法です。特にマウスにおいて生後5日頃から使用が可能です。ステンレス製ピンセットの両端に小さい金属カップがついており、一方に皮下注射針を装着し、もう一方にはグリーン入墨ペーストを注入して使用します。ピンセットを強く握ると針が動物の手掌・足跡または耳介を貫通し、色素が注入されます。識別部位を変えることにより、数多くの番号付けができます。

【セット内容】	
ルーペ付本体 (全長135mm)	: 1個 (ルーペφ25mm)
アラミス用インク 緑 (1oz) KN-298-E-D-2	: 1本 (約28g)
皮下注射針	: 2個 26G1/2
インク受皿	: 1個 φ30×D3mm
ポーチ (黒)	: 1個



※外観・仕様等は改善のため、予告なく変更することがあります。

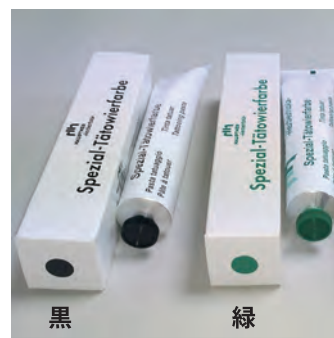
■ KN-298-E 入墨用 ボトルインク

【仕様】	
色	: 黒・白・赤・黄・青・オレンジ・緑・茶 (全8色)
容量	: 約60mL (2oz / 59.15mL)



■ KN-298-E-C 入墨用 チューブインク

【仕様】	
色	: 黒・緑 (全2色)
容量	: 50g (1.76oz / 50g)



6 測定装置・スタンド

■ 6-1 運動

■ KN-73 トレッド・ミル

国立健康・栄養研究所御指導

ラットまたはマウスを強制走行させるための装置です。走行部の終端に設けたスノコ状の電極から動物の足の裏に電気刺激を与えるので、動物の尻や尾に損傷を与えません。またベルト部、糞受部の清掃が簡単にできます。

■ KN-73-R-5 ラット5連用

【仕様】
寸法 : W700×L750×H850mm
重量 : 120kg

■ KN-73-R-10 ラット10連用

【仕様】
寸法 : W1,200×L750×H850mm
重量 : 150kg

■ KN-73-RM-5 ラット・マウス兼用 (ラット5連orマウス10連)

【仕様】
寸法 : W800×L750×H850mm
重量 : 130kg

走行速度	: 5~70m/min無段変速 デジタル表示
傾斜角度	: 0~10°以上 ジャッキアップ方式
電気刺激	: AC50mA・0~60V可変



※各種特注仕様の製作も承ります。

※外観・仕様等は改善のため、予告なく変更することがあります。

■ KN-75 ロタロッド

マウス、ラットの自発運動活性を落下時間法で測定する装置です。神経疾患や薬物作用の検討などに用いられます。秒積算カウンターは、それぞれ独立したボタンを備えていますので、5匹までの動物の試験を同時に行えます。またアタッチメントを着脱することで、マウス及びラットに使用可能です。

【仕様】	
寸法	: W700×D500×H530 mm
重量	: 約17Kg
電源	: AC100V 50/60Hz
電源ヒューズ容量	: 3A
レーン数	: 5レーン
回転制御	: ダイアルにより 0.8~40r/minまで連続で可変
回転数	: デジタル表示 (rpm) 回転方向切り換え可能
回転軸	: ラット/マウス何れか1セット付属 ※注文時にご指定下さい

計測スパン	: 0.1~9999秒 動物落下により自動停止
記録	: 内部シーケンサーより測定データ抽出可能
材質	: 本体 SUS304 シャフト アルミ つかみ棒 PVC 回転ディスク PVC (ラット、マウス用どちらか1セット付属)



※外観・仕様等は改善のため、予告なく変更することがあります。

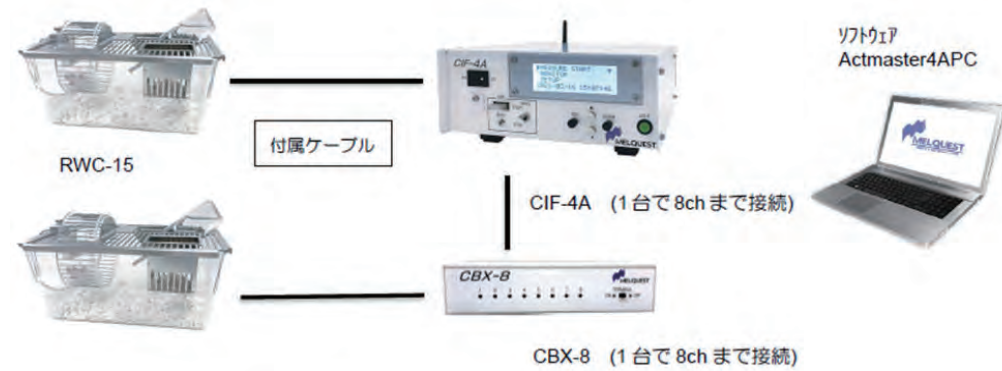
■メルクエスト社製回転かご式自発運動量測定装置



概日活動(サーカディアン)リズムの計測、薬物の作用、疲労の研究などにご使用頂けます。

- 糖尿病、肥満モデル(ob/obなど)も乗降りが容易(乗輪位置が低く、さらに片側解放のため)
- 非接触センサー採用のため、回転時の音は大変静かです。
- 天板に回転輪を乗せた構造により、取り外し、洗浄が容易です。
- 表示カウンタと、インターフェイス・ソフトを用意。インターフェイスは、単独使用も可能です。

システム構成



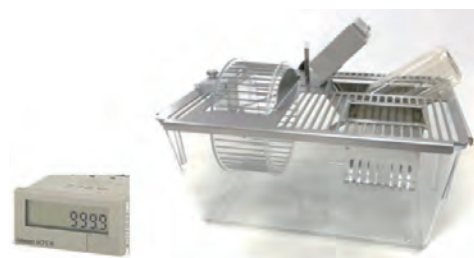
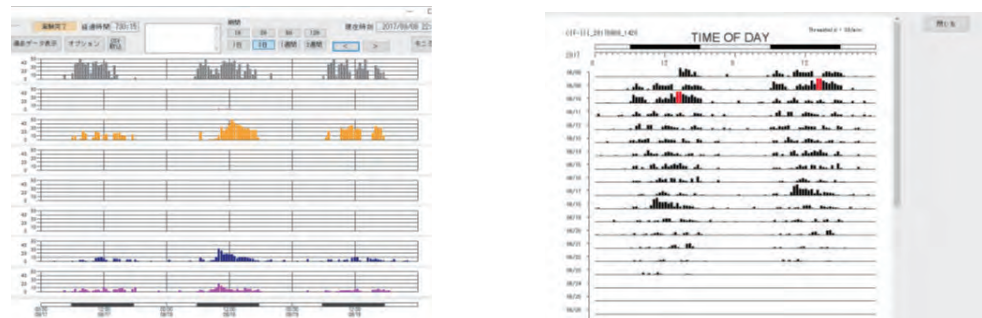
RWC-15 マウス用回転かご
かご部：周長約0.45m 直径140mm 幅60mm
外形：W225×L335(給水瓶有りH210mm)

CIF-4A カウンターインターフェイス
入力数8ch
表示：カウント表示LCD
PCへのデータ渡し：USBメモリー経由
(PCが無くても計測可能)
PCとのデータ通信：無線接続

Actmaster4APC ソフトウェア(PC付)
CIF-4Aのデータを一定時間毎に取り込み。
データのテキスト変換機能によりEXCELでデータ処理可能。
アクトグラム作成。
対応OS：Windows 10
16chまでの対応

CBX-8 入力拡張ユニット(オプション)
入力数8ch
CIF-4Aとの通信：RS-485

アクトグラム(例)



表示カウンター CNT-10付タイプ (CNT-10付は電源不要で、手軽に運動量測定ができます)

■6-2 薬理

■KN-80 CPP (Conditioned Place Preference) 装置

星薬科大学
鈴木勉特任教授御指導

本装置は、薬物の報酬効果や嫌悪効果を測定するために用います。
薬物への精神依存度の予測や、抗不安効果の測定に応用できます。



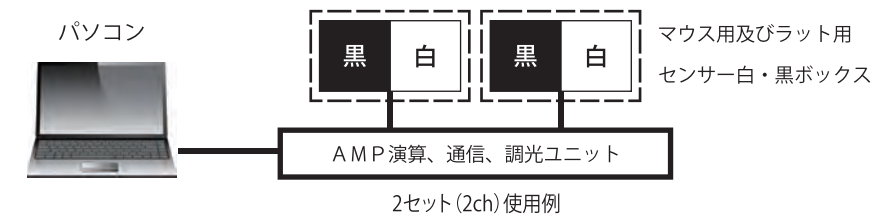
2セット(2ch)使用例

【仕様】

型番	適応動物種	暗箱寸法 (mm)	センサー白黒ボックス寸法 (mm)	CPP装置本体寸法 (mm)
KN-80-1	ラット用	W 1,460×D 450×H 600	W 600×D 300×H 300	AMP : W 350×D262×H143
KN-80-2	マウス用	W 760×D 350×H 450	W 300×D 150×H 150	

【機能】

白ボックスまたは黒ボックス内のマウス、ラットの滞在時間を測定し、コンピュータ処理します。
マウス、ラットの白・黒ボックスの滞在時間を5分単位で集計します。
移動回数も測定できます。(最大15分まで)
暗箱が付属しています。
測定結果の表示、ファイル保存の為にソフトが付属しています。
白・黒ボックス2組(2ch)が1つの暗箱に収納されます。(マウス、ラット用)
必要に応じてチャンネル数を増やすことができます。(最大32ch)



2セット(2ch)使用例

- ※センサーAMP、演算、通信、調光を一つのユニットに内蔵しています。測定結果をLCDで表示するため、パソコンなしでも単体で測定が可能です。
- ※CPP装置・パソコン専用ラックも取り扱っております。

星薬科大学薬品毒性学教室 鈴木勉教授

「日薬理誌 1999年 薬物の報酬効果測定法-CPP(条件づけ場所嗜好性)試験について」より

CPP法は薬物の報酬効果のみならず、薬物による嫌悪効果の評価にも応用することができる。嫌悪効果は薬物の有害作用につながる可能性があり、これらの点からも本法は医薬品の精神医学などの研究にも応用できるものと考えられる。

さらに本法は感度の高い身体依存の評価法としても応用できる。

CPP法は環境、(条件刺激)と薬物の効果を条件づける非常に簡便な方法である。それゆえ条件刺激となる視覚刺激、触覚刺激などのコントロールが大変重要な因子となる。これらの因子は市販の実験装置(弊社販売:CPP装置)を用いれば白・黒ボックスや床面の素材などが同一であるため比較的安定した結果を得ることができる。

- ※施設の設備や用途・使用動物に合わせ、様々なサイズで設計・製作を承ります。
- ※外観・仕様等は改善のため、予告なく変更することがあります。

6-3 行動

KN-83 水迷路装置 T型

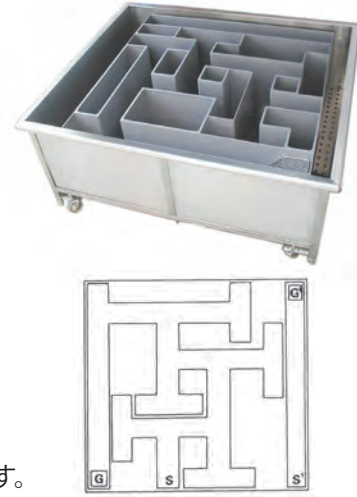
心理行動薬理学の領域では、水迷路を用いた学習能力の測定が広く行われております。
動物の構想異常発生の探求の手段として、T型水迷路が実験に使用されています。

【規格例】

寸法：外寸：W1,650×L1,400×H650mm
内寸：W1,550×L1,300×H500mm

材質：SUS304 ステンレス製
仕切柵 不透明塩ビ製

※迷路パターン、通路幅など別寸法・仕様の製作も承ります。
※施設の設備や用途、使用動物に合わせ、様々なサイズで設計・製作を承ります。
※受注生産品となります。都度ご相談ください。



KN-84-1A オープンフィールド 角型 マウス用

オープンフィールドは新規環境下における自発的行動量を評価する行動実験機器です。
本装置は、角型形状で分割組立式を採用しており、走路面には光の反射を抑えるためカイダック処理が施されています。
組立、収納が簡易的に行えます。

【仕様】

寸法：W450×L450×H400mm (内寸)
材質：灰色塩ビ(カイダック)

※施設の設備や用途、使用動物に合わせ、様々なサイズで設計・製作を承ります。
※外観・仕様等は改善のため、予告なく変更することがあります。



KN-85 Y字迷路

Y字迷路は自発的交替行動を測定し、短期記憶(空間的ワーキングメモリ)を評価する行動実験機器です。
本製品は走路面に光の反射を抑えるためカイダック処理が施されています。
分割組立仕様もございます。都度ご相談ください。

■ KN-85-1A マウス用・一体型

■ KN-85-1B マウス用・分散型

【仕様】

アーム：400mm×30mm×H100mm
センターエリア：1辺40mm正三角形
アーム開口部幅：100mm

【材質】

灰色塩ビ(カイダック)



※受注生産品となりますので、都度ご相談ください。
※施設の設備や用途、仕様動物に合わせ、様々なサイズで設計・製作を承ります。
※外観・仕様等は改善のため、予告なく変更することがあります。

KN-86-1A 高架式十字迷路 マウス用

高架式十字迷路はマウスが高所を避けるという性質を利用した不安様行動、情動様行動を評価する行動実験機器です。
本装置は、分割組立式を採用しており、走路面には光の反射を抑えるためカイダック処理が施されています。

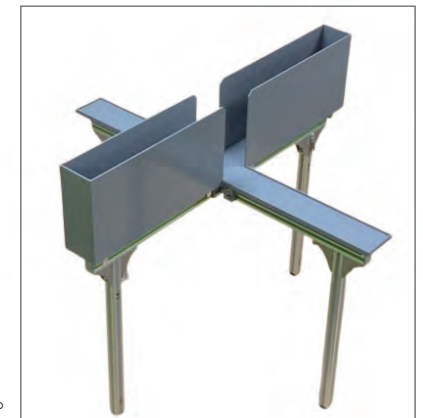
【仕様】

エンクロードアーム：300mm×60mm×H150mm
オープンアーム：300mm×60mm
オープンアーム エッジ高：0~10mm
ニュートラルエリア：60mm×60mm
走路面高：床から400mm

【材質】

灰色塩ビ(カイダック)
金属類(アルミ、ステンレス、鉄等)

※受注生産品となりますので、都度ご相談ください。
※施設の設備や用途、仕様動物に合わせ、様々なサイズで設計・製作を承ります。
※外観・仕様等は改善のため、予告なく変更することがあります。



KN-207 マグナス恒温槽

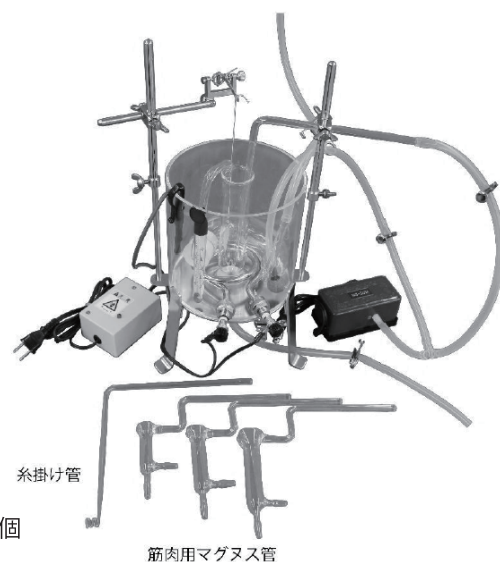
動物から摘出した器官に薬物を投与し、収縮/弛緩を指標に薬物作用を評価するマグナス法に使用する恒温槽です。透明で観察性に優れ、使いやすい小型のサイズです。学生実習用に好適です。

【仕様】

寸法 : 恒温水槽 φ130mm×H130mm
 材質 : 恒温水槽 アクリル樹脂製
 金属三脚架台支柱付
 ヒーター : 金属パイプシールド線ヒーター
 AC100V・60W

【付属品】

腸管用マグナス管50mL×1個 / 筋肉用マグナス管2、5、10mL×各1個
 保温予備タンク×1個 / 水温計×1個 / 温度調節器×1個
 送風器(小型ポンプ)×1個 / 改良型ヘーベル×1個
 検体支持兼O₂導入用ガラス製糸掛け管×2個

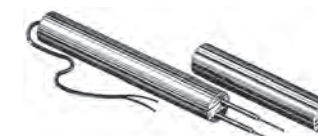


糸掛け管

筋肉用マグナス管

KN-258 エレクトロローデ

簡易型の刺戟電導子です。代用白金線付。



KN-264 改良型ヘーベル



KN-265 エンゲルマンヘーベル



KN-266 貫式ヘーベル 1針



KN-277 万能クレンメ

【仕様】

寸法 : 全長 78~92mm(3段調整可)×10×20mm
 ムッフ径 φ10mm用



KN-280 蛙骨クレンメ

【仕様】

寸法 : 全長 150mm
 ムッフ径 φ10mm用



KN-376 保温用外筒付二重マグナス管

マグナス管が2重構造になっており外筒を保温液で満たすことにより、内筒のタイロッド液を保温します。蛇管は実験前にタイロッド液を暖める際に使用します。

【仕様】

型番	容量 (mL)	外寸法 径×長さ (mm)	内筒 径×長さ (mm)
KN-376-3	3	φ25×50	φ10.6×40
KN-376-5	5	φ28×60	φ12.6×50
KN-376-10	10	φ32×70	φ16.5×55
KN-376-20	20	φ38×80	φ22×65
KN-376-30	30	φ40×85	φ25×75
KN-376-50	50	φ50×90	φ35×75
KN-376-J	蛇管	φ32×80	—

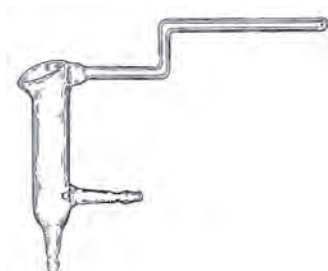


※特注品も製作しております。

KN-377 筋肉用マグナス管

把持用のハンドル付のマグナス管です。エア供給用の枝管が付いています。

- KN-377-2 2mL用
- KN-377-20 20mL用
- KN-377-5 5mL用
- KN-377-30 30mL用
- KN-377-10 10mL用
- KN-377-50 50mL用



KN-283 フレキシブルクレンメ

【仕様】

寸法 : 全長 210mm
ムッフ径 φ10mm用, 4関節式



KN-284 フレキシブル滑車

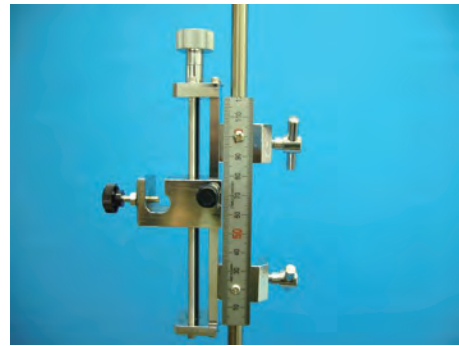
【仕様】

寸法 : 全長 195mm
ムッフ径 φ10mm用, 4関節式



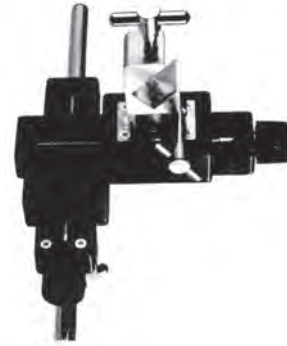
KN-492 微動クランプ (一次元用)

リードスクリュー式
可動範囲 : 90mm



KN-493 微動クランプ (二次元用)

スクリュー式
可動範囲 : 54×54mm



KN-287 電気ピンセット

亜鉛版と銅板を組み合わせた簡易型電気刺激ピンセットです。

【仕様】

寸法 : 全長 90mm
先端 4mm

入数 : 5本入



6-4 測定

KN-214 非観血式血圧測定装置

非観血のtail-cuff法によるラット、マウスの血圧測定装置です。(マウス用としてお使いになる際は、別途オプションのマウスキットが必要)
個体をポケットに入れて、ストレスの少ない状態で保温、血圧測定します。

【仕様】

寸法 : W236×D236×H80mm
重量 : 3kg
方法 : tail-cuff方式
血圧測定範囲 : 350mmHgまで
心拍数 : 1000BPMまで
最高血圧 : 光電容積脈波出現時
最低血圧 : 計算式による
平均血圧 : 脈波振動パターンによる
外部入出力 : USB
感熱記録式プリンター
電源 : AC100V・15W



KN-665-GXA 動物計量用電子天秤

校正用分銅内蔵の高精度電子天秤です。
計量値が変動する場合も、ホールド機能により平均値を固定表示することができます。

■ GX-2002A・3002A・4002A・6002A・10002A (最小表示0.01gモデル)

【仕様】
外形寸法 : W212×L 317×H93mm、
本体質量 : 約5kg

■ GX-6001A・10001A (最小表示0.1gモデル)

【仕様】
外形寸法 : W212×L 317×H93mm、
本体質量 : 約5kg



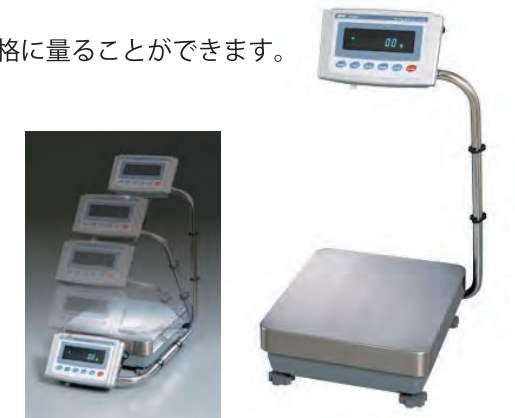
型番	KN-665-GXA						
	2002	3002	4002	6002	10002	6001	10001
ひょう量(g)	2200	3200	4200	6200	10200	6200	10200
最小表示(g)	0.01					0.1	
計量皿寸法(mm)	165 × 165					165 × 165	

KN-665-GP 動物計量用電子天秤

校正用分銅内蔵の高精度電子天秤です。
安定時の計量値をホールドすることができ、動物の体重も性格に量ることができます。

【仕様】 ムッフ径 φ10mm用, 4関節式
寸法 : W372×L615×H130 mm
重量 : 17kg

型番	KN-665-GP						
	12K	20K	30K	32K	40K	60K	61K
ひょう量(kg)	12	21	31	31	41	61	61
最小表示(g)	0.1		1/0.1		0.5	1	0.1
計量寸法(mm)	384×344						



KN-665-FZiWP 動物用防塵・防水型電子天秤

校正用分銅内蔵の高精度電子天秤です。
防塵・防水IP65粉塵の舞う環境や水滴がつくサンプルの計量ができ、実験室や飼育室でのご使用に最適です。
動物計量モード(ホールド機能)、計量スピード3段階切替可能で、動物の体重を正確に測定することができます。
クイックUSB(別売のFXi-02JA)の使用により、計量値をUSB経由でパソコンに送信可能です。

【仕様】

寸法 : W193×L262.5×H84.5 mm
重量 : 約2.7kg

型番	KN-665-FZ		
	1200iWP	2000iWP	3000iWP
ひょう量(g)	1220	2200	3200
最小表示	0.01g		
計量皿寸法	φ150mm / 計量皿の材質=SUS304		

オプション: 動物計量皿(KN-665FXi12-JA)、脚部一体計量皿重量302g 開口部φ150×H130mm



KN-665-FZi 動物用電子天秤

校正用分銅内蔵の高精度電子天秤です。
動物計量モード(ホールド機能)、計量スピード3段階切替可能で、動物の体重を正確に測定することができます。
クイックUSB(別売のFXi-02JA)の使用により、計量値をUSB経由でパソコンに送信可能です。

【仕様】

寸法 : W193×L262.5×H84.5 mm
重量 : 約3.0kg

型番	KN-665 FZ			
	1200i	2000i	3000i	5000i
ひょう量(g)	1220	2200	3200	
最小表示	0.01g			
計量皿寸法	φ150mm / 計量皿の材質=SUS304			

オプション: 動物計量皿(KN-665FXi12-JA)、開口部φ150×H130mm



KN-695 リフト式運搬車用イヌ・ブタケージ

中動物(イヌ・ブタ等)を飼育ケージまで運搬でき、ケージ内で
体重測定や注射麻酔等、様々な仕様に対応できます。
昇降式の運搬台車付きです。

【仕様】

本体寸法 : W560×L800×H800mm(ケージサイズ)
昇降式運搬台車(キャスター付)



※施設の設備や用途、仕様動物に合わせ、様々なサイズで設計・製作を承ります。

7 その他

7-1 安楽死装置

KN-698 断頭器

KN-698-S 小

【仕様】
開口部 : 50×50mm
重量 : 3.1kg
柄の長さ : 345mm

KN-698-L 大

【仕様】
開口部 : 75×75mm
重量 : 3.4kg
柄の長さ : 415mm



※刃の研ぎも承ります。

正面

KN-750-2 炭酸ガス安楽死装置 簡易型

無色、無臭、不燃性、取扱簡便で、一定以上の濃度で麻酔作用を示す炭酸ガスを利用して動物を安楽致死させる装置です。

ご使用には、別途炭酸ガス供給源、ヒーター流量計付減圧弁などが必要です。

KN-750-2-A A型

マウス・ラット・モルモット用

【仕様】
寸法 : φ330×H330mm(容量約28L)
材質 : SUS304(18-8ステンレス)
覗き窓 : アクリル
ケージ網目 : φ1.6 スノコ部10mmピッチ、側・上面5mmピッチ
その他 : シリコンゴム密閉パッキング式(把手または吊下げタイプ)



KN-750-2-B B型

ウサギ・ネコ用

【仕様】
寸法 : φ390×H390mm(容量約46L)
材質 : SUS304(18-8ステンレス)
覗き窓 : アクリル
ケージ網目 : φ1.6mm、15ピッチ
その他 : シリコンゴム密閉パッキング式(把手または吊下げタイプ)



※外観・仕様等は改善のため、予告なく変更することがあります。あらかじめご了承ください。

KN-750-3 炭酸ガス安楽死装置 キャビネット型

動物を処分するには、できる限りその動物に苦痛を与えない方法によって安楽死させなければなりません。安楽死の方法は、致死量以上の麻酔薬の速やかな投与、炭酸ガス吸入、麻酔下の頸椎脱臼、頭蓋打撲または断首などが各種指針等に示されています。

本装置はこれらの考えに基づき、安楽死に適した炭酸ガス(空気の重さの1.5倍、不燃性で無色無臭)を使用しています。

安楽死させる動物をケージに入れ装置に収容後、扉または観察窓から動物の状態を観察しながら炭酸ガスを注入し、意識消失させ安楽死させます。

【規格例】

キャビネット本体

【仕様】

寸法 : W1,275×L835×H1,605mm (突起部含む)
 重量 : 140Kg
 電気容量 : 約250W (圧力調整弁ヒーター無)
 : 約650W (圧力調整弁ヒーター有)
 排気風量 : 約1.0 m³/min
 本体材質 : SUS304
 扉 : 片開き

動物運搬ケージ

【仕様】

寸法 : W800×L660×H714mm
 材質 : SUS304 (キャスター付)

ケージ用台車

【仕様】

寸法 : W856×L985×H900mm



※ご使用には、別途炭酸ガス供給源、圧力調整弁、屋外排気管などが必要です。
 ※ご希望により各種サイズの製作を承ります。
 ※外観・仕様等は改善のため、予告なく変更することがあります。あらかじめご了承ください。

KN-750-4 炭酸ガス安楽死装置 ワゴン型

扱いやすい密閉チャンバーと排気ポンプを備え、安全性と操作性に優れています。複数匹を収容した飼育ケージのまま使用することができ、動物のストレス軽減と、短時間での処置を可能にします。

キャスター付きで容易に移動が可能です。

CO₂センサー付もございます。

【仕様】

材質:本体 SUS304
 扉部分 透明樹脂製



※ご使用の際には、別途炭酸ガス供給源、流量計付減圧弁などが必要です。
 ※ご希望により各種サイズの製作を承ります。
 ※外観・仕様等は改善のため、予告なく変更することがあります。あらかじめご了承ください。

■ 新製品のご案内

■ FY ニットグローブ (マーモセット用)

マーモセットに噛まれやすい指を保護するために、耐切繊維KEVRA®を使用した手袋です。オートクレーブ滅菌が可能です。

標準タイプ

FYN504DF-5

10枚/袋

素材
 KEVLAR®SUS糸 74.7%
 ポリエステル 25.3%



インナー手袋

FY-200D

20枚/袋(アルミ袋入り・左右兼用)
 サイズ:S・M・L・LL

素材
 KEVLAR®SUS糸 55.6%
 ナイロン 26.7%
 キュプラ 17.7%(補強部素材)

ロングタイプ

FYNL504DF-1 2枚/袋

FYNL504DF-5 10枚/袋

フリーサイズ
 (手首から腕のアームカバー部17cm)

■ NM400CB ハンモック (マーモセット用)

マーモセットケージ内でストレス軽減のアイテムとして、遊び場、休憩場、寝具として使用できます。素材はキュプラを使用し、吸湿・放湿など調湿に優れており、静電気が起きにくい繊維です。

サイズ:400mm×400mm (素材:キュプラ50%/ポリエステル50%/カラビナ4個付/オートクレーブ可)

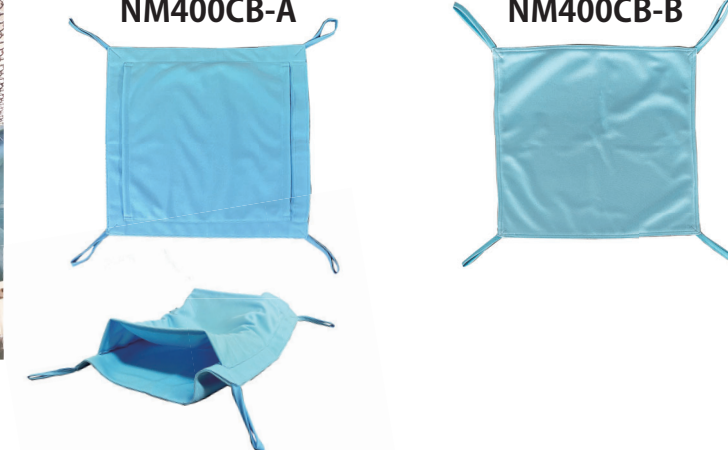


トンネルタイプ

NM400CB-A

シンプルタイプ

NM400CB-B



E-22-CC C-Clipper 掃除機付きバリカン

マウス・ラットの小動物からイヌ・ブタの中動物まで、「吸いながら毛を刈る」動物実験シーンのための新しいバリカンです。

C-Clipperの“C”は
Clean：きれいにカット
Catch：カットした毛を逃さない
Comfortable：快適な実験環境

- マウス・ラット等の小動物の毛も刈りやすい専用替刃
(動物実験では一般的にヒト用のバリカンが汎用されていますが、C-Clipperは小動物や狭い範囲でも皮膚を傷つけにくい20mmと、広い面が得意な42mmの2種類の替刃をご用意しています。)
- 収納性に優れたコンパクトなデザイン
- HEPAフィルター搭載で排気もクリーン
- 隙間ノズルで毛刈り後の卓上の掃除も簡単
- 使用シーンに合わせて、フットスイッチによるON・OFFも可



【仕様】

外形寸法：約W208×L268×H365mm (全パーツ設置時の空間寸法)
バリカン本体：約W42×L47×H145mm (替刃なし)
重量：約2.5Kg
電源：AC100V
消費電力：掃除機本体400W/バリカン5W



水洗いできません・プレフィルターとダストボックスは水洗い可

【対象動物】

マウス・ラットの小動物～イヌ・ブタの中動物まで

【付属品一覧】



掃除機本体・バリカン本体・収納用ホルダー・隙間ノズルに加え、以下製品が含まれます。

- E-22-CC-1：吸引ホース (1,500mm)
- E-22-CC-2：ダストボックス
- E-22-CC-3：電源コード (2,500mm)
- E-22-CC-4*：プレフィルター 2枚
- E-22-CC-5：HEPAフィルター 1枚 (アフターフィルター付)

- E-22-CC-B20N：替刃20mm 1枚
- E-22-CC-B42N：替刃42mm 1枚

* E-22-CC セットにプレフィルターは、予備含め2枚のみ含まれ、交換用プレフィルター (E-22-CC-4) は、4枚入りです。

連続で刈る匹数が多い場合は

予備のダストボックスをご準備いただくことで、ゴミ捨てによる作業中断なく毛刈りを行います。



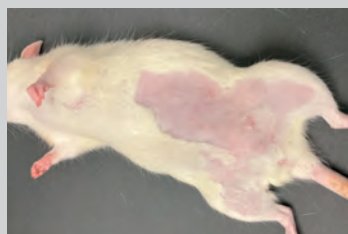
マウス毛刈り中 (替刃 20 mm)



ラット毛刈り中 (替刃 20 mm)



ラット毛刈り後 (替刃 20 mm)



※外観・仕様等は改善のため、予告なく変更することがあります。あらかじめご了承ください。

KN-206 マウス心筋細胞単離キット mCM-I kit : mouse Cardiomyocyte Isolation kit



共同開発者：国立大学法人滋賀医科大学 尾松 万里子先生 実用新案出願中

生存率の高いマウス心筋細胞を単離するための簡便な順行性灌流法。「新生仔から高齢マウスに広く利用できる心筋細胞単離プロトコル」(*)をもとに開発しました。
*) Omatsu-Kanbe et al. (JoVE, 2021)
マウス心筋細胞単離キット (mCM-I kit) は、必要となる器具がキットとなっており、プロトコルに従った実験をすぐにスタートすることができます。

▼1箱に5キットが入っています。キットの内訳は以下の通りです。

キット内容	入数	特徴
心臓スタンドチャンバー	1枚	Sサイズのスタンド (径 4.5/5.0/5.5/6.0/6.5mm)
灌流チャンバー	1枚	心臓滑り止め菱形機構・チューブ固定溝付
ピペット	3本	3.5mL
二段針	1本	27G×1/2SB
エクステンションチューブ	1本	50cm (内容量: 0.7mL)
取扱説明書	1部	

【推奨・関連製品】すべてお取り扱いございます。

商品コード	商品名	主な用途
KN-475-40	ヒーターマット 3型 (40℃)	灌流チャンバーを置いて心臓や溶液を保温
TOP-S50V	シリンジポンプ	灌流液の注入
C-17-35-2	動脈クレンメ極小直35mm (溝付) NAPOX	大動脈のクリップ
LB-12	小直剪刀両鋭110mm Leprex	開腹、ピペット切断、心臓切除
LMB-54-1	マイクロ剪刀直型85mm Leprex	トリミング、心房切除など
MA-45	尖鋭ピンセットNo.5 INOX 110mm	心外膜把持、酵素処理後の心筋組織分解など
MA-60	マイクロ無鉤ピンセット 直型 (コリブリ型) 75mm NAPOX	幼若齢マウスの組織トリミング、心外膜把持など
43-50100-03	pluriStrainer(R) 100um 25個入/箱	細胞の凝集塊などの除去

■ KN-595 EGET (イーゲット)
 偽妊娠マウス・ラット作成器具
 EGET stands for Easy get next Generation by Embryo Transfer
 ～胚移植による簡単次世代獲得～



開発者：大阪公立大学(元岩手大学) 金子 武人 先生、一般財団法人動物繁殖研究所

従来は「移植受精卵からの産子作出」のためには、精管結紮したオスとメスを同居させて、偽妊娠動物を作出する必要がありました。「偽妊娠マウス・ラット作製器具～EGET～」は、オスを必要とせず、人工的偽妊娠の誘起を実現します。この方法により、小型軽量かつ簡便な操作で移植受精卵からの産子作出が可能となり、動物使用数、作業時間の削減が期待できます。



	KN-595-35/40	KN-595-50
対象動物	マウス	ラット
挿入部寸法	φ3.5mm×1本・φ4.0mm×1本 L27mm	φ5.0mm×2本 L27mm
電源 (使用期限)	電池式(電池交換はできません)	
	1年以内または100匹使用のいずれか早い方	1年以内または250匹使用のいずれか早い方

※EGETの廃棄は地域・機関のルールに則り行っていただくか、製品を箱ごと弊社へ送付いただくことで適切に処理させていただきます。

- ・セット内容：本体 1台
先端プローブ 2本
- 取扱説明書：商品をご購入いただきますと、ご購入者様特典ページをご覧くださいませ。
(製品に同梱の取扱説明書に URL とパスワードが記載されています。)

型番	製品名	ページ
2100-M	マウス用メタボリックケージ (Lab Products社製)	38
2100-R	ラット用メタボリックケージ (Lab Products社製)	38
40618-RO	メタボリックケージ用ラック (Lab Products社製)	38
C-17	動脈クレンメ (直)	50
C-18	動脈クレンメ (曲)	50
E-22-CC	C-Clipper 掃除機付きバリカン	72
NEW FDB-300	(マウス用) 給餌制限ケージ(MELQUEST社製)	39
FY200D	ニットグローブ (マーモセット用)	71
J-3	リユーターミニペン LP-120	13
J-4-BD040	電動解剖鋸 (モーター一体型)	20
J-4-BD080	ボーン・ダスト・コレクター	20
J-4-BD090	電動解剖鋸 Mopec5000	19
J-4-BD093	ボーン・ダスト・コレクター	19
KN-58	マウス・ラット等小動物実験用人工呼吸器 SLA Ventilator for small animals	6
KN-73	トレッド・ミル	59
KN-75	ロタロッド	59
KN-80	CPP (Conditioned Place Preference) 装置	61
KN-83	水迷路装置 T型	62
KN-84-1A	オープンフィールド 角型タイプ (マウス用)	62
KN-85	Y字迷路	63
KN-86-1A	高架式十字迷路 (マウス用)	63
KN-91-AD1687	動物体温記録計	12
NEW KN-206	マウス心筋細胞単離キット (mCM-I kit)	73
KN-207	マグナス恒温槽	64
KN-214	非観血式血圧測定装置	67
KN-258	エレクトロロード	65
KN-264	改良型ヘーベル	65
KN-265	エンゲルマンヘーベル	65
KN-266	貫式ヘーベル 1針	65
KN-277	万能クレンメ	65
KN-280	蛙骨クレンメ	65
KN-283	フレキシブルクレンメ	66
KN-284	フレキシブル滑車	66
KN-287	電気ピンセット	66
KN-291	小動物イヤーパーチ A型	55
KN-292-2	小動物イヤーパーチ B型	55
KN-293	小動物イヤーパーチ C型	55
KN-294	ウサギ用耳標	55
KN-295	動物用耳標	56
KN-296	耳標装着鉗子	56
KN-297	Oppen (オッペン)	54
KN-298-A	手動式入墨器	57
KN-298-D	小動物用入墨器アラミス	58
KN-298-E	入墨用 ボトルインク	58
KN-298-E-C	入墨用 チューブインク	58

型番	製品名	ページ
KN-303	中動物手術台	17
KN-304	中動物手術台各種	18
KN-305	アニマルジャケット・ベスト	30
KN-306	ミニプタ保定器	32
KN-306-D	ミニプタ用喉頭鏡	10
KN-307	懸垂式イヌ用保定器 (シート式)	30
KN-308	懸垂式イヌ用保定器 (バンド式)	30
KN-309-A	中動物解剖台	21
KN-309-B	中動物簡易解剖台	21
KN-310	北島式固定器	28
KN-312	東大式固定器 (開胸用)	28
KN-313	樹脂製手術台	16
KN-314	アジャスタブル固定ロープ	16
KN-315	ウサギ用採血箱	27
KN-316	ウサギ固定器	27
KN-317	押田式ウサギ固定器	27
KN-318	ウサギ固定器 III型	28
KN-319-A	ウサギ固定器	28
KN-321	小動物解剖台	15
KN-322	小動物解剖用トレー	21
KN-323	ラットホルダー (カプセル式)	26
KN-324-A	マウス尾静注台	24
KN-324-B	マウス静注固定台	24
KN-325-A	ラットホルダー	25
KN-325-B	角型ラットホルダー	25
KN-325-C	円筒型ホルダー (Plas Lab社製)	25
KN-326	ボールマンケージ	34
KN-327	小山式ラット固定器	26
KN-328	NBR式ラット固定器	26
KN-329	動物保定袋	33
KN-330	マウスホルダー	24
KN-331	マウスホルダー円形型 (12仕切式)	24
KN-332-A/B	動物用ネックレス	33
KN-332-C	エリザベスカラー	33
KN-336	小動物用固定紐各種	16
KN-337	半円形モルモット固定器	26
KN-339	マグネット式マウス・ラット開創固定器	14
KN-340	固定板	15
KN-341	東大式固定板	15
KN-342	ウサギ用経口投与チューブセット	41
KN-343	ラット固定板	15
KN-344	イヌ用経口投与チューブセット	41
KN-345	経口注入器	41
KN-346	ミニカプセル	42
KN-348	経口投与針	40

型番	製品名	ページ
KN-349	フレキシブル経口投与チューブ	41
KN-353	動物実験用ディスポーザブルクリップ (未滅菌)	51
KN-355	セルフィン	50
KN-358	動物固定針	16
KN-363	八木式心臓灌流用カニューレ	53
KN-365	実験動物用胃ろう管	53
KN-368	動脈カニューレ (球付)	53
KN-370	静脈カニューレ	53
KN-372	動脈カニューレ (棒状)	53
KN-375	気管カニューレ	53
KN-376	保温用外筒付二重マグナス管	64
KN-377	筋肉用マグナス管	64
KN-380	動物実験用ルエチン注射筒	43
KN-381	注入器用注射筒	43
KN-385	注射器用活栓アダプター	44
KN-386	特製注射針各種 (角基ロックタイプ)	43
KN-388	アジュバント用連結針	44
KN-390	小山式脳下垂体摘出針	45
KN-391	移植針	45
KN-392	SPチューブ	48
KN-393	SPチューブ用アダプター	49
KN-395-C	セフティアーム	45
KN-399-A	小型モンキーチェア (Plas Lab社製)	31
KN-399-C	モンキーチェア (Plas Lab社製)	31
KN-399-N	小型モンキーチェア	31
KN-468	ストレスケージ	38
KN-469	マウス用ストレスケージ	39
KN-470-6	実験中動物用麻酔マスク	9
KN-470-7	気管内チューブ	9
KN-470-7SL	スタイレット	9
KN-470-8	喉頭鏡	10
KN-470-9	呼吸バッグ	9
KN-470-ANITHERA	動物用麻酔器 アニセラ15	8
KN-470-PBREATH	動物麻酔用人工呼吸器ピブレス	8
KN-470-PV	物用ペンロン気化器	8
KN-470-uMec12Vet	生体モニター	8
KN-475	ヒーターマット	12
KN-492	微動クランプ (一次元用)	66
KN-493	微動クランプ (二次元用)	66
KN-560	動物実験用遠赤外線保温装置	12
KN-590	NATSUME RAT	11
KN-591	マウス・ラット用 片手持ち搾乳器	49
KN-592	ラット用保定袋 HUGNET	29
KN-593	Mimicky Mouse マウス型実験動物シミュレーター	11
KN-595	EGET (イーゲット)	74 NEW

型番	製品名	ページ
KN-645	マウス採尿ケージ	36
KN-645-RACK	マウス採尿ケージラック	36
KN-646	ラット代謝ケージ	37
KN-646-RACK	ラット代謝ケージラック	37
KN-665-FZi	動物用電子天秤	68
KN-665-FZiWP	動物用防塵・防水型電子天秤	68
KN-665-GP	動物計量用電子天秤	67
KN-665-GXA	動物計量用電子天秤	67
KN-695	リフト式運搬車用イヌ・ブタケージ	68
KN-698	断頭器	69
KN-728	ICUメニオス	17
KN-750-2	炭酸ガス安楽死装置 簡易型	69
KN-750-3	炭酸ガス安楽死装置 キャビネット型	70
KN-750-4	炭酸ガス安楽死装置 ワゴン型	70
KN-806-B	オブジェクト整理箱 (プラスチック製)	22
KN-808	臓器分類濾紙	22
KN-815	ティッシュ・パック	22
KN-818-1~4	ホルマリン廃液処理装置用専用薬液	23
KN-821-C-LED	臓器標本撮影装置 C型	23
KN-822	スライサー (組織切片器)	23
KN-838	フリージングクランプ	22
KN-1007	気管内チューブ ラット用セット	7
KN-1008	気管内チューブ マウス用セット	7
KN-1010	導入麻酔ボックス	3
KN-1013	カラフロメーター	4
KN-1013-B5	分流ボックス	4
KN-1013-ST	麻酔ボックス収納スタンド	4
KN-1013-T5	カラフロメーター用トレー	4
KN-1014	挿管台	7
KN-1016	麻酔マスク マウス回路	3
KN-1017	麻酔マスク ラット回路	3
KN-1019	夏目式麻酔マスク (O型)	3
KN-1021	喉頭鏡セット	7
KN-1030	麻酔薬注入器	4
KN-1050	麻酔ガス処理装置 (R型)	4
KN-1053	余剰麻酔ガス排気装置 マスイトール	5
KN-1061	酸素添加ユニット	3
KN-1071	マウス・ラット等小動物実験用簡易吸入麻酔装置 NARCOBIT-E (II型)	2
KN-34700	気管内噴霧スプレー	52
NM400CB	ハンモック (マーモセット用)	71
RWC-15	マウス用回転かご(MELQUEST社製)	60 NEW

製品名	型番	ページ
あ		
アジャスタブル固定ロープ	KN-314	16
アジュバント用連結針	KN-388	44
アニマルジャケット・ベスト	KN-305	30
移植針	KN-391	45
イヌ用経口投与チューブセット	KN-344	41
入墨用 チューブインク	KN-298-E-C	58
入墨用 ボトルインク	KN-298-E	58
ウサギ固定器	KN-316	27
ウサギ固定器	KN-319-A	28
ウサギ固定器 III型	KN-318	28
ウサギ用経口投与チューブセット	KN-342	41
ウサギ用採血箱	KN-315	27
ウサギ用耳標	KN-294	55
エリザベスカラー	KN-332-C	33
エレクトローデ	KN-258	65
エンゲルマンヘーベル	KN-265	65
円筒型ホルダー (Plas Lab社製)	KN-325-C	25
オープンフィールド 角型タイプ (マウス用)	KN-84-1A	62
押田式ウサギ固定器	KN-317	27
オブジェクト整理箱 (プラスチック製)	KN-806-B	22
か		
改良型ヘーベル	KN-264	65
角型ラットホルダー	KN-325-B	25
カラフロメーター	KN-1013	4
カラフロメーター用トレー	KN-1013-T5	4
貫式ヘーベル 1針	KN-266	65
気管カニューレ	KN-375	53
気管内チューブ	KN-470-7	9
気管内チューブ マウス用セット	KN-1008	7
気管内チューブ ラット用セット	KN-1007	7
気管内噴霧スプレー	KN-34700	52
北島式固定器	KN-310	28
筋肉用マグヌス管	KN-377	64
経口注入器	KN-345	41
経口投与針	KN-348	40
蛙骨クレンメ	KN-280	65
懸垂式イヌ用保定器 (シート式)	KN-307	30
懸垂式イヌ用保定器 (バンド式)	KN-308	30
高架式十字迷路 (マウス用)	KN-86-1A	63
喉頭鏡	KN-470-8	10
喉頭鏡セット	KN-1021	7
小型モンキーチェア	KN-399-N	31
小型モンキーチェア (Plas Lab社製)	KN-399-A	31
呼吸バッグ	KN-470-9	9
固定板	KN-340	15
小山式脳下垂体摘出針	KN-390	45
小山式ラット固定器	KN-327	26

製品名	型番	ページ
さ		
酸素添加ユニット	KN-1061	3
実験中動物用麻酔マスク	KN-470-6	9
実験動物用胃ろう管	KN-365	53
耳標装着鉗子	KN-296	56
樹脂製手術台	KN-313	16
手動式入墨器	KN-298-A	57
小動物イヤーパーンチ A型	KN-291	55
小動物イヤーパーンチ B型	KN-292-2	55
小動物イヤーパーンチ C型	KN-293	55
小動物解剖台	KN-321	15
小動物解剖用トレー	KN-322	21
小動物用入墨器アラミス	KN-298-D	58
小動物用固定紐各種	KN-336	16
静脈カニューレ	KN-370	53
水迷路装置 T型	KN-83	62
スタイレット	KN-470-7SL	9
ストレスケージ	KN-468	38
スライサー (組織切片器)	KN-822	23
生体モニター	KN-470-uMec12Vet	8
セフティアーム	KN-395-C	45
セルフイン	KN-355	50
挿管台	KN-1014	7
臓器標本撮影装置 C型	KN-821-C-LED	23
臓器分類濾紙	KN-808	22
た		
炭酸ガス安楽死装置 簡易型	KN-750-2	69
炭酸ガス安楽死装置 キャビネット型	KN-750-3	70
炭酸ガス安楽死装置 ワゴン型	KN-750-4	70
断頭器	KN-698	69
注射器用活栓アダプター	KN-385	44
中動物解剖台	KN-309-A	21
中動物簡易解剖台	KN-309-B	21
中動物手術台	KN-303	17
中動物手術台各種	KN-304	18
注入器用注射筒	KN-381	43
ティッシュ・パック	KN-815	22
電気ピンセット	KN-287	66
電動解剖鋸 Mopec5000	J-4-BD090	19
電動解剖鋸 (モーター一体型)	J-4-BD040	20
東大式固定器 (開胸用)	KN-312	28
東大式固定板	KN-341	15
導入麻酔ボックス	KN-1010	3
動物計量用電子天秤	KN-665-GP	67
動物計量用電子天秤	KN-665-GXA	67
動物固定針	KN-358	16
動物実験用遠赤外線保温装置	KN-560	12
動物実験用ディスポーザブルクリップ(未滅菌)	KN-353	51
動物実験用ルエチン注射筒	KN-380	43

製品名	型番	ページ
動物体温記録計	KN-91-AD1687	12
動物保定袋	KN-329	33
動物麻酔用人工呼吸器ビブレス	KN-470-PBREATH	8
動物用耳標	KN-295	56
動物用電子天秤	KN-665-FZi	68
動物用ネックレス	KN-332-A/B	33
動物用ペンロン気化器	KN-470-PV	8
動物用防塵・防水型電子天秤	KN-665-FZiWP	68
動物用麻酔器アニセラ15	KN-470-ANITHERA	8
動脈カニューレ (球状)	KN-368	53
動脈カニューレ (棒状)	KN-372	53
動脈クレンメ (曲)	C-18	50
動脈クレンメ (直)	C-17	50
特製注射針各種 (角基ロックタイプ)	KN-386	43
トレッド・ミル	KN-73	59
な		
夏目式麻酔マスク (O型)	KN-1019	3
ニットグローブ (マーモセット用)	FY200D	71
は		
半円形ホルモット固定器	KN-337	26
万能クレンメ	KN-277	65
ハンモック (マーモセット用)	NM400CB	71
ヒーターマット	KN-475	12
非観血式血圧測定装置	KN-214	67
微動クランプ (一次元用)	KN-492	66
微動クランプ (二次元用)	KN-493	66
フリージングクランプ	KN-838	22
フレキシブル滑車	KN-284	66
フレキシブルクレンメ	KN-283	66
フレキシブル経口投与チューブ	KN-349	41
分流ボックス	KN-1013-B5	4
ボールマンケージ	KN-326	34
ボン・ダスト・コレクター	J-4-BD080	20
分流ボックス	J-4-BD093	19
保温用外筒付二重マグヌス管	KN-376	64
ホルマリン廃液処理装置用専用薬液	KN-818-1~4	23
ま		
マウス採尿ケージ	KN-645	36
マウス採尿ケージラック	KN-645-RACK	36
マウス静注固定台	KN-324-B	24
NEW マウス心筋細胞単離キット (mCMI kit)	KN-206	73
マウス尾静注台	KN-324-A	24
マウスホルダー	KN-330	24
マウスホルダー円形型 (12仕切式)	KN-331	24
NEW マウス用回転かご (MELQUEST社製)	RWC-15	60
NEW (マウス用)給餌制限ケージ (MELQUEST社製)	FDB-300	39
マウス用ストレスケージ	KN-469	39
マウス用メタボリックケージ (Lab Products社製)	2100-M	38
マウス・ラット等小動物実験用簡易吸入麻酔装置 NARCOBIT-E (II型)	KN-1071	2

製品名	型番	ページ
マウス・ラット等小動物実験用人工呼吸器 SLA Ventilator for small animals	KN-58	6
マウス・ラット用 片手持ち搾乳器	KN-591	49
マグヌス恒温槽	KN-207	64
マグネット式マウス・ラット開創固定器	KN-339	14
麻酔ガス処理装置 (R型)	KN-1050	4
麻酔ボックス収納スタンド	KN-1013-ST	4
麻酔マスク マウス回路	KN-1016	3
麻酔マスク ラット回路	KN-1017	3
麻酔薬注入器	KN-1030	4
ミニカプセル	KN-346	42
ミニプタ保定器	KN-306	32
ミニプタ用喉頭鏡	KN-306-D	10
メタボリックケージ用ラック (Lab Products社製)	40618-RO	38
モンキーチェア (Plas Lab社製)	KN-399-C	31
や		
八木式心臓灌流用カニューレ	KN-363	53
余剰麻酔ガス排気装置 マスイートル	KN-1053	5
ら		
ラット固定板	KN-343	15
ラット代謝ケージ	KN-646	37
ラット代謝ケージラック	KN-646-RACK	37
ラットホルダー	KN-325-A	25
ラットホルダー (カプセル式)	KN-323	26
ラット用保定袋 HUGNET	KN-592	29
ラット用メタボリックケージ (Lab Products社製)	2100-R	38
リフト式運搬車用イヌ・プタケージ	KN-695	68
リユーターミニベン LP-120	J-3	13
ロタロッド	KN-75	59
A~Z		
CPP (Conditioned Place Preference) 装置	KN-80	61
C-Clipper 掃除機付きバリカン	E-22-CC	72
EGET (イーゲット)	KN-595	74 NEW
ICUメニオス	KN-728-V12	17
Mimicky Mouse マウス型実験動物シミュレーター	KN-593	11
NATSUME RAT	KN-590	11
NBR式ラット固定器	KN-328	26
Oppen (オッペン)	KN-297	54
SPチューブ	KN-392	48
SPチューブ用アダプター	KN-393	49
Y字迷路	KN-85	63