



# 2

## 実験動物飼育管理機器

高度管理医療機器等販売業貸与業許可番号 2022文文生薬第1974号  
第三種医療機器製造販売業許可番号 13B3X00413号



株式会社 夏目製作所

<https://www.nazme.co.jp>

本社 〒113-8551 東京都文京区湯島2-18-6  
TEL: 03-3813-3251 FAX: 03-3815-2002

大阪SSC 〒561-0811 大阪府豊中市若竹町1-9-1  
TEL: 06-6398-7177 FAX: 06-6398-7178



Micro-Isolator®、RAIR Enviro-Gard™、RAIR HD Super Mouse 750™、RAIR HD Super Mouse 1800™、  
RAIR HD Super Rat 1400™、RAIR HD One Cage™、RAIR HD One Cage 2100™、RAIR IsoSystem Super Mouse 1800™、  
AllerZone™、Super Mouse 750™、Super Mouse 1800™、Super Rat 1400™、One Cage™、One Cage 2100™は、  
Lab products LLCの米国、その他の国における登録商標若しくは商標です。  
Hydropac®は、Avidity Science の米国、その他の国における登録商標若しくは商標です。  
その他の名称もそれぞれの所有者による商標である可能性があります。

# 目次

2025年11月 第10版

1	実験動物飼育装置	
1-1	IVC（個別換気式飼育装置）	2
1-2	陰陽圧・恒温恒湿飼育ラック	7
1-3	オープンラック	12
1-4	水洗式飼育装置	14
1-5	ビニールアイソレーター	17
2	実験動物飼育ケージ	
2-1	げっ歯類用ケージ	18
2-2	イヌ・ブタ・霊長類用ケージ	23
2-3	その他ケージ関連製品	27
3	給餌・給水関連	
3-1	給餌器	30
3-2	給水瓶・給水先管	32
3-3	自動給水システム・自動給水バルブ	33
4	飼育関連設備	
4-1	ケージワッシャー・滅菌装置	36
4-2	ワークベンチ	40
4-3	床敷回収装置	41
4-4	その他飼育関連機器	42
5	実験関連機器	
5-1	ICU関連	48
5-2	代謝ケージ	50
5-3	安楽死装置	52
5-4	3Rs・教育・労働安全関連製品	54
	[関連製品のご案内]	
	関連製品のご案内	57
	[参考資料]	
	実験動物の管理と使用に関する指針	26
	[INDEX索引]	
	型番順	58
	五十音・アルファベット順	60
	キーワード別	62

# 1 実験動物飼育装置

## ■ 1-1 個別換気式飼育装置

### Pure Palace

IVCラックに  
新しい選択肢を！  
扱いやすいIVCラックの  
誕生です

直接給気・直接排気システム  
ケージ排気口にフィルターなし  
(ケージの排気ポートから直接排気)



#### 特徴1. 設置・増設しやすい

給排気装置であるACU\*1台で、最大320ケージのマウスケージをコントロールすることが可能な個別換気式飼育装置です。ACUとラック本体はフレキシブルなダクトで接続されており、飼育室の形状に合わせて様々な配置が可能です。  
\*ACU：Air Control Unit

#### 特徴2. 自動設定で扱いやすい

ラックの給気・排気ポートにはケージドッキング時にのみオープンするフラップドアがあり、ケージ収容数に応じてACUが自動で給排気量をコントロールする「CAGE AUTO」モードを搭載しています。収容ケージ数が増減すると、ACUが差圧を感知し、給排気ファンの出力が最適となるようコントロールします。  
※5ケージ毎

#### 特徴3. 確認しやすい

ACUはラックに収容しているマウスケージに対して給排気を行うだけでなく、温度・湿度・CO2濃度・アンモニア濃度の測定・記録が可能です。発生したエラーについても、エラーの種類・発生時期を記録するため、振り返り確認することが可能です。また、HEPAフィルター交換時期をお知らせする機能も搭載しています。

#### 特徴4. 扱いやすい

マウス成体(体重>25g)を5匹飼育可能なPure Palace マウスケージ。エサ入れであるワイヤーリッドは全面・半面から選択可能です。実験者の扱いやすい仕様を選択することが可能です。

#### 特徴5. 飼育しやすい

Hybridケージは、ケージ中央をパーテーションで区切ることができ、1ケージを2区画にして使用できます。移植試験の術後、雄マウスの単飼育、ペア飼育も可能で様々な使用シチュエーションに対応します。  
※給排気は2区画/1ケージで共通です。

#### 特徴6. 使用目的に合わせやすい

2つのケージ\*を1台のラックに設置することが可能です。  
※Pure Palace マウスケージ、およびHybridケージ

※施設の設備や用途、使用動物に合わせ、様々なサイズで設計・製作を承ります。

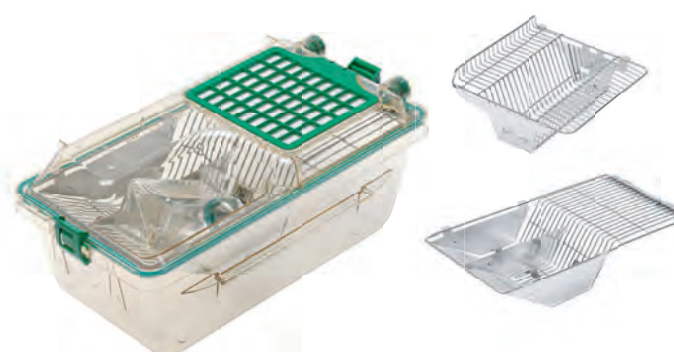
## ■ Pure Palace

ACU1台で、最大320ケージのマウスケージをコントロールすることが可能です。



### Pure Palace マウスケージ

全面リッド・半面リッドを選択可能です。



### Pure Palace ラットケージ



### Hybrid ケージ

ケージ中央をパーテーションで区切ることができ、1ケージを2区画にして使用できます。



移植試験の術後  
雄マウスの単飼育  
ペア飼育 など



1台のラックに  
■ Pure Palace マウスケージ ■ hybrid ケージ を  
同時に設置することが可能です。

詳細はPure Palaceの  
カタログをご覧ください。



## ■ 1-1 IVC 個別換気式飼育装置



直接給気・間接排気システム  
ケージ排気口にフィルターあり  
(ケージトップのフィルター経由で排気)

### 特徴1. 管理（メンテナンス）しやすい

給気したケージ内からあふれ出した空気と室内の空気を共にラック内に吸い込む『Aller Zone™』を形成します。フィルターを通した空気をラックが吸い込むため、ラックの排気ダクトが汚れにくく、定期的なラック洗浄が不要となります。また、ケージの部品点数が少なく、洗浄・滅菌などの日常管理も容易です。

### 特徴2. 扱いやすい

各ケージへの換気回数は、一定に制御され、収容ケージ数に左右されません。必要なケージを必要なだけ収容して、効率的な運用をすることができます。また、ケージトップ全体を覆うフィルターシートにより、停電時でも通気が確保され、動物が窒息することがありません。

### 特徴3. 設置しやすい

現地組立式モデル『RAIR IsoSystem™』により、既設の狭い搬入ルートや室内でもラックの導入が可能となります。通常のラックと同様に片面/両面、列段数のパターンを選択できます。また飼育室内の壁を利用した壁掛け式『RAIR IsoSystem Wall Mounted™』はキャスターがないため、ラック下の清掃もスムーズです。

### 特徴4. 飼育しやすい

ケージはマウス、ラット、モルモット、ハムスターなどに対応した全5種類です。『Super Mouse1800ケージ』は、25g以上のマウスが12匹収容可能（ILARガイドに準拠）なダブルサイズケージです。

### 特徴5. 導入しやすい

温湿度制御をしたクリーンエアーを提供できる恒温恒湿空調機と、Lab Products社製IVCラックをドッキングし、マウス・ラット等の小規模飼育に最適な環境をつくることができます。 ＊『IVCラック+恒温恒湿空調機』p.6 動物施設専用空調等の大がかりな設備が不要なため、部屋単位で施工可能でイニシャルコストを抑えることが可能です。

### 特徴6. 選びやすい

Lab Products社のIVCラックでは、3つの給水方式から選択することができます。給水瓶・自動給水、そして『Hydropac®』です。『Hydropac®』は給水瓶の交換労力を削減し、緊急時対応の備えとしても有効です。

※施設の設備や用途、使用動物に合わせ、様々なサイズで設計・製作を承ります。

## ■ Lab Products

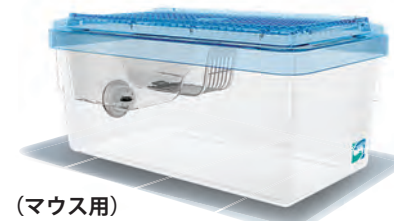
『Aller Zone™』  
給気と排気を独立させることで「ケージ内は陽圧に、ラック内と飼育室内は陰圧に」の理想を実現。ケージ内からの空気と飼育室からの空気をキャノピーでともに捕捉し、ドラフトチャンバーのように吸い込みます。



ケージトップはフィルターシートに覆われているため、停電時も動物が窒息しません。

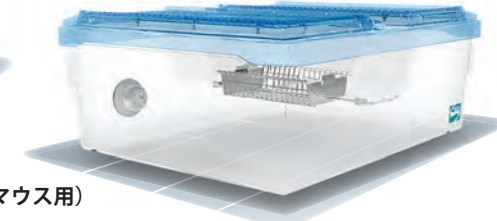
給気イメージライン 排気イメージライン

Super Mouse750



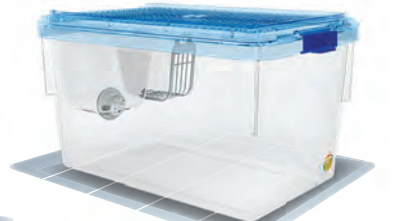
(マウス用)

Super Mouse1800 (ダブルサイズケージ)



(マウス用)

One Cage



(マウス・ラット  
モルモット・ハムスター用)

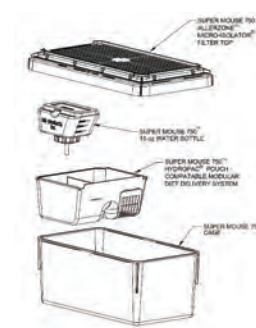
\*上はケージラインナップの一部です。

### <選べる給水方式>

給水瓶

自動給水

Hydropac®



GAW



給水瓶はケージトップを開けて交換します。

詳細はLab Productsの  
カタログをご覧ください。

『Hydropac®』 IVC以外でもご使用可能です。  
本冊 p.29をご覧ください。



## ■ IVCラック (Lab Products社製) + 恒温恒湿空調機

### 「飼育のミニмумスタンダード」

温湿度管理と高密度飼育を両立。HEPAフィルター付給排気装置でクリーンな飼育環境を実現。動物施設専用空調等の大掛かりな設備が不要のため、部屋単位で施工可能で、イニシャルコストを抑えることができます。自社設計のため、メンテナンス体制も万全。年1回の定期点検プログラム（推奨）をご用意しております。



#### Lab Products 社製 IVCラック (個別換気式飼育装置)

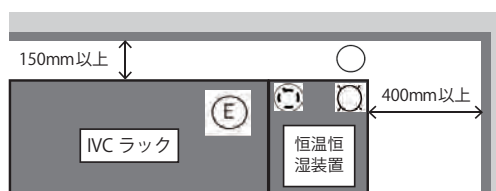
- ① 清浄空気の送風が可能  
各収容ケージへ HEPA フィルター  
通過後の空気を個別に送風
- ② クロスコンタミネーションの抑制  
各ケージを陽圧に制御
- ③ 臭気対策  
ラックが各ケージからの排気を吸引し  
室外排気



#### 恒温恒湿空調機

- ① 温湿度の制御が可能  
温度：約 23℃±2℃(吹出口にて)  
湿度：約 55%±10%(吹出口にて)  
(※24 時間一般空調 (エアコン) 下にて)
- ② 清浄空気の送風が可能  
HEPA フィルターを搭載

#### 設置に必要なユーティリティについて



- 電源：200V・3相・30A（電源容量）  
アース付き抜け止めコンセント天井取付
- 給水：15A（バルブ止め）  
天井立ち下り 150mm程度
- 排水：40A  
床立ち上げ（塩ビ可）
- 排気：Φ98mm（ポリウムダンパー止め）  
天井立ち下り 150mm程度  
排気風量：約 2 m<sup>3</sup>/h



## ■ 1-2 陰陽圧・恒温恒湿飼育ラック

### ■ KN-732 陽圧飼育ラック

給気チャンバー内のHEPA フィルターを通った清浄な空気が、ラック背面の多孔板より層流をなし前面へ吹き出されラック内を陽圧に保ちますので、棚間のクロスコンタミネーションが防げ、良好な飼育環境が維持できます。給水方法は、自動給水ノズル配管方式と給水瓶方式が選択できます。ダイヤル設定による風量可変式です。

#### ■ KN-732 陽圧飼育ラック (マウス用規格例)

【仕 様】	
外 寸	: W1,520×L550×2,180mm
ケージ数	: 6 列×6 段 (36 ケージ・KN-600U使用時)
主材質	: SUS304 (ステンレス製)
扉	: スイング式 (透明塩ビ)
給気フィルター	: HEPA (W305×L305×t150mm) ×1 プレ (W275×L275×t15mm) ×1
給気量	: 1.2 m <sup>3</sup> /min
差圧計	: 給気HEPA フィルター用(300Pa)×1
使用電源	: AC100V/1φ2W・3A
その他	: キャスター、アジャスター付

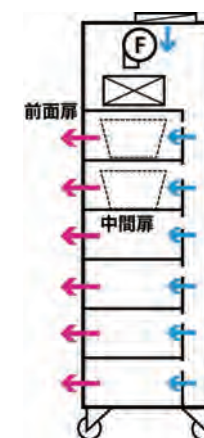


#### ■ KN-732 陽圧飼育ラック (ラット用規格例)

【仕 様】	
外 寸	: W1,530×L650×2,150mm
ケージ数	: 5列×5段 (25 ケージ・KN-601使用時)
主材質	: SUS304 (ステンレス製)
扉	: スイング式 (透明塩ビ)
給気フィルター	: HEPA (W305×L305×t150mm) ×1 プレ (W275×L275×t15mm) ×1
給気量	: 1.5 m <sup>3</sup> /min
差圧計	: 給気HEPA フィルター用(300Pa)×1
使用電源	: AC100V/1φ2W・3A
その他	: キャスター、アジャスター付



#### 構成図



HEPAフィルターを通過した空気は飼育棚部の背面から吹き出し、前面扉の隙間より流出される。



※施設の設備や用途、使用動物に合わせ、様々なサイズで設計・製作を承ります。



## KN-733 陰圧飼育ラック

前面扉部から吸引された室内の空気が飼育棚部を経て、背面の排気チャンバーより排出される背面排気式（一方向気流）の飼育ラックです。

気流の一方向化により、ラック内の換気が確実に行われるため、温度上昇を防ぎ、良好な飼育環境が得られ、臭気軽減とアレルギー\*2頁の拡散を防ぐ効果もあります。

排気は施設側に依存し、ラックにはフィルターボックスを設置するだけで排気ファンを搭載せず、無振動で静かな飼育環境が得られるタイプもございます。排気ボックス内のプレフィルターは、上面にて粉塵を捕集する気流構造になっており、給水方法は自動給水ノズル配管方式と給水瓶方式が選択できます。

排気ファン付も製作致します。

### KN-733 陰圧飼育ラック（マウス用規格例）

#### 【仕様】

寸法	: W1,520×L550×2,180mm
ケージ数	: 6列×6段 (36ケージ・KN-600U使用時)
主材質	: SUS304 (ステンレス製)
扉	: スイング式 (透明塩ビ)
排気フィルター	: HEPA (W305×L305×t150mm) ×1 プレ (W275×L275×t15mm) ×1
差圧計	: 排気HEPAフィルター用 (300Pa)
排気量	: 1.2m <sup>3</sup> /min
使用電源	: AC100V/1φ2W・3A
その他	: キャスター、アジャスター付



### KN-733 陰圧飼育ラック（ラット用規格例）

#### 【仕様】

寸法	: W1,530×L650×2,150mm
ケージ数	: 5列×5段 (25ケージ・KN-601U使用時)
主材質	: SUS304 ステンレス製
扉	: スイング式 (透明塩ビ)
排気フィルター	: HEPA (W305×L305×t150mm) ×1 プレ (W275×L275×t15mm) ×1
差圧計	: 排気HEPAフィルター用 (300Pa)
排気量	: 1.5m <sup>3</sup> /min
使用電源	: AC100V/1φ2W・3A
その他	: キャスター、アジャスター付

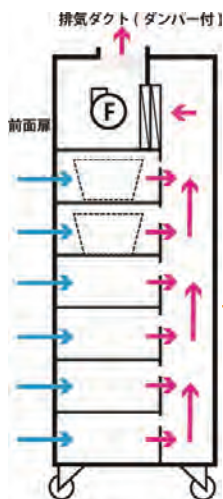
<ファン付>



<ファン付>



#### 構成図



前面扉の隙間より流入した空気は飼育棚部の背面から吸い込まれ、HEPAフィルターを通過し排気される。

※施設の設備や用途、使用動物に合わせ、様々なサイズで設計・製作を承ります。

## KN-734 クリーン恒温恒湿飼育ラック

一般空調設備のある研究室で動物実験が行えるように、飼育棚部・空調機を一体化したオールフレッシュ式空調機付クリーンラックです。SPF動物、免疫不全動物などの飼育・観察・実験に便利です。チャンバー内を恒温恒湿の清浄な空気、陰圧または陽圧状態に設定可能です。

### KN-734-A クリーン恒温恒湿飼育ラック A型（規格例）

#### 【仕様】

飼育部	外寸	: W1,450×L800×1,050mm
	ケージ数	: 6列×4段 (KN-600U使用)・5列×3段 (KN-601U使用)
	主材質	: SUS304 (ステンレス製)
	扉	: 観音式・SUS304製枠+透明PC製
	フィルター	: HEPA (W305×L305×t150mm) ×給排気側各1 給気プレ (W135×L220×t15mm) ×1 排気プレ (W275×L275×t15mm) ×1
空調機械部	外寸	: W1,450×L800×950mm
	主材質	: 内外装 SUS304 (ステンレス製)
	温度	: 23℃±2℃ (吹出口にて)
	湿度	: 55%±10% (吹出口にて)
	使用電源	: AC200V・3φ3W・30A・ブレーカー付
	給排水	: 給水15A、排水40A
	排気	: φ100mmダクト



A 型

### KN-734-B クリーン恒温恒湿飼育ラック B型（規格例）

#### 【仕様】

飼育部	外寸	: W1,620×L850×1,975mm
	ケージ数	: 6列×6段 (KN-600U使用)・5列×5段 (KN-601U使用)
	主材質	: 本体SUS304 (ステンレス製)
	扉	: 観音式・SUS304製枠+透明PC製
	フィルター	: HEPA (W305×L305×t150mm) ×給排気側各1 給気プレ (W135×L220×t15mm) ×1 排気プレ (W275×L275×t15mm) ×1
空調機械部	外寸	: W700×L850×1,975mm
	主材質	: 本体 SUS304 (ステンレス製)
	温度	: 23℃±2℃ (吹出口にて)
	湿度	: 55%±10% (吹出口にて)
	使用電源	: AC200V・3φ3W・30A・ブレーカー付
	給排水	: 給水15A、排水40A
	排気	: φ100mmダクト



B 型

### KN-734-C クリーン恒温恒湿飼育ラック C型（規格例）

#### 【仕様】

飼育部	外寸	: W1,620×L900×1,975mm ×2
	主材質	: 本体SUS304 (ステンレス製)
	扉	: 観音式・SUS304製枠+透明PC製
	フィルター	: 給気HEPA (W305×L305×t150mm) 排気HEPA (W305×L305×t150mm) ×2 給気プレ (W250×L170×t15mm) 排気プレ (W275×L275×t15mm) ×2
空調機械部	外寸	: W1,050×L900×1,975mm
	主材質	: 本体 SUS304 (ステンレス製)
	温度	: 23℃±2℃ (吹出口にて)
	湿度	: 55%±10% (吹出口にて)
	使用電源	: AC200V・3φ3W・40A・ブレーカー付
	給排水	: 給水15A、排水40A
	排気	: φ100mmダクト×2



C 型

※定期点検を実施しています。詳細はお問い合わせください。  
※施設の設備や用途、使用動物に合わせ、様々なサイズで設計・製作を承ります。



## KN-735-A 陰陽圧飼育ラック

HEPA フィルターを介して取り込まれた室内の空気は、前面扉と中間扉の間に給気され、飼育棚部を経て背面の排気チャンバー部から排気用 HEPA フィルターを介して排気されます。給水方法は、自動給水ノズル配管方式と給水瓶方式が選択できます。

前面から背面にクリーンエアが流れる一方向気流方式のため棚間のクロスコンタミネーションが防げ、良好な飼育環境が維持できます。臭気が前面から出ることが無く、アレルギー<sup>\*2</sup>頁から実験者・作業者を守ります。風量調節が可能な施設側排気接続により、排気ファンを省略し、無振動で静かな飼育環境を得ることも可能です。排気ファン付タイプも製作致します。

### KN-735-A (マウス用規格例)

#### 【仕 様】

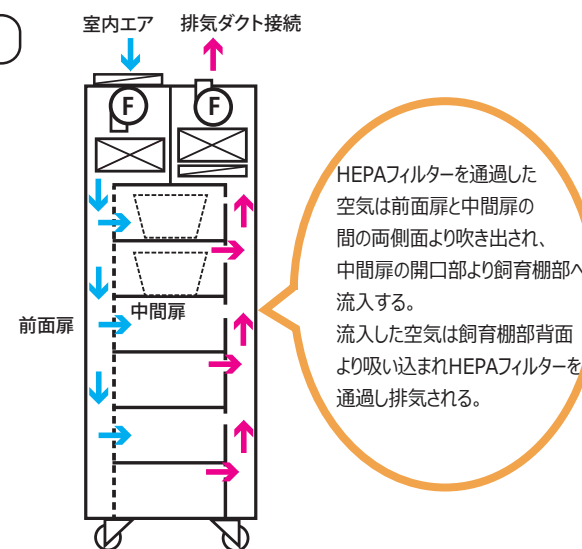
外 寸 : W1,560×L700×H2,300mm  
 ケージ数 : 6 列 × 6 段 (36 ケージ・KN-600U 使用時)  
 主材料 : 本体 SUS304 製 (ステンレス製)  
 扉 : 外: 観音扉 (透明 PC/SUS304)  
 内: スライド扉 (透明塩ビ)  
 給排気量 : 1.8 m<sup>3</sup>/min  
 差圧計 : 給排気HEPAフィルター用 (300Pa)  
 ラック内外差 (±50Pa)  
 フィルター : HEPA (W305×L305×t150mm) × 給排気側各 1  
 プレ (W275×L275×t15mm) × 給排気側各 1  
 使用電源 : AC100V・1φ2W・5A  
 その他 : キャスター、アジャスター付

### KN-735-A (ラット用規格例)

#### 【仕 様】

外 寸 : W1,570×L800×H2,260mm  
 ケージ数 : 5 列 × 5 段 (25 ケージ・KN-601U 使用時)  
 主材料 : 本体 SUS304 製 (ステンレス製)  
 扉 : 外: 観音扉 (透明 PC/SUS304)  
 内: スライド扉 (透明塩ビ)  
 給排気量 : 2.0 m<sup>3</sup>/min  
 差圧計 : 給排気HEPAフィルター用 (300Pa)  
 ラック内外差 (±50Pa)  
 フィルター : HEPA (W305×L305×t150mm) × 給排気側各 1  
 プレ (W275×L275×t15mm) × 給排気側各 1  
 使用電源 : AC100V・1φ2W・5A  
 その他 : キャスター、アジャスター付

#### 構成図



※施設の設備や用途、使用動物に合わせ、様々なサイズで設計・製作を承ります。

## KN-735-B 陰陽圧飼育ラック 個別ボックスタイプ

個別ボックス内で飼育及び行動実験ができる飼育ラックです。本体は殺菌消毒ができるようステンレス製になっており、微生物統御の観点から給気側・排気側ともにプレフィルター、HEPA フィルター付です。各ボックスを独立して維持できるため、感染実験や導入動物の検疫に適しています。

### KN-735-B (個別ボックス マウス用規格例)

#### 【仕 様】

外 寸 : W1,610×L550×H2,050mm  
 ボックス数 : 5 列 × 5 段 (25 ボックス・KN-600U 使用時)  
 主材料 : 本体 SUS304 製 (ステンレス製)  
 扉 : 個別密閉扉 (透明 PC/SUS304)  
 フィルター : 給排気 HEPA (W305×L305×t150mm) × 各 1  
 給気プレ (W275×L275×t15mm) × 各 1  
 室内プレ (W120×L80×t15mm) × 各 1  
 給排気量 : 1.0 m<sup>3</sup>/min  
 差圧計 : 給排気HEPAフィルター用 (300Pa)  
 ラック内外差 (±50Pa)  
 使用電源 : AC100V・1φ2W・5A  
 その他 : キャスター、アジャスター付

### KN-735-B (個別ボックス ラット用規格例)

#### 【仕 様】

外 寸 : W1,500×L650×H2,300mm  
 ボックス数 : 4 列 × 5 段 (20 ボックス・KN-601U 使用時)  
 主材料 : 本体 SUS304 製 (ステンレス製)  
 扉 : 個別密閉扉 (透明 PC/SUS304)  
 フィルター : 給排気 HEPA (W305×L305×t150mm) × 各 1  
 給気プレ (W275×L275×t15mm) × 各 1  
 室内プレ (W180×L80×t15mm) × 各 1  
 給排気量 : 1.5 m<sup>3</sup>/min  
 差圧計 : 給排気HEPAフィルター用 (300Pa)  
 ラック内外差 (±50Pa)  
 使用電源 : AC100V・1φ2W・5A  
 その他 : キャスター、アジャスター付

※施設の設備や用途、使用動物に合わせ、様々なサイズで設計・製作を承ります。





## ■ 1-3 オープンラック

### ■ KN-623 ラットケージ架台

通気性の良いハンガー式で、またケージと汚物受皿を別にしたため汚物処理・洗浄が容易です。  
また、Z式エサ入れの採用で飼料の補給が簡単に行えます。種類はA型(片面型)・B型(自動給水装置付型)・D型(両面型)の3種類からお選びいただけます。  
A・B型は4列×5段の20ケージ用、D型は40ケージ用です。

#### 【仕様】

架台 : SUS304 (ステンレス)製  
ケージ寸法: W240×L380×H200mm (KN-775/776)  
W240×L200×H200mm (KN-779)  
汚物皿 : 10枚



	タイプ	架台寸法 W×L×H (mm)	使用可能ケージ ケージ詳細はP11参照	収容ケージ数
A	片面型	1,205×400×1,665	KN-775 / KN-776	20
B	自動給水装置付型	1,205×450×1,665	KN-775 / KN-776	20
D	両面型	1,205×450×1,665	KN-779	40

※施設の設備や用途、使用動物に合わせ、様々なサイズで設計・製作を承ります。

### 転倒防止対策をお忘れなく！

耐震建築により建物は健全でも、飼育装置にダメージがあれば実験に与える影響は甚大です。  
ラックや棚の転倒防止対策はお済みですか。

ラックの転倒や移動により、研究者や作業者に危険が及ぶ可能性があります。  
ラックの固定方法が不適当な場合、十分な効果が期待できないだけでなく、  
給水配管の破損や壁の損傷を招くことがあります。  
奥行きのある両面ラックを使用することも転倒防止に有効です。  
ラック同士の固定や壁などへの固定、キャスターの使用など、  
転倒防止方法は様々です。

施設によって、対策の方法は変わります。  
転倒防止の方法をご提案いたしますので、詳しくはお問い合わせください。



### ■ KN-635 エレクターシェルフ

シンプルな構造で、組み立て・組み替えが容易に行なえるラックです。  
互換性と汎用性に優れており、バリエーション豊かなポール、棚板、材質やパーツなどの組み合わせで様々な用途・目的・サイズに適應できます。  
棚板は抗菌仕様となっており、また耐食性に優れています。  
オプションとして、転倒・落下防止パーツなどもあります。



### ■ KN-637 ステンレス製ラック

実験動物飼育棚や用具置きとして、洗浄場用などに、様々な用途でご使用頂けるラックです。  
用途に合わせて、組立式、溶接式や棚板をアミにするなど、様々なタイプがあります。  
また、オプションで落下防止バーやケージ飛び出し防止バーの設置、自動給水装置の設置などを追加装備することも可能です。

サイズ参考例: W1,500×D500×H1,800 5列×5段・KN-601U  
W1,500×D450×H1,830 6列×6段・KN-600U



※ご希望の寸法で製作を承ります。  
※自動給水配管がオプションで設置できます。  
※転倒防止対策ほか、各種ご提案いたします。



## 1-4 水洗式飼育装置

### KN-715 ゼット式水洗ケージ架台 (平型サイフォンP型)

架台上部のタンクがタイマー制御で稼働し、自動的に上段から下段へと順次Z字状に水洗が行われます。平型サイフォンタンクを採用し、タンクの全幅にわたるスリットから放水することにより、水勢が弱まることなく均一な層流で洗浄でき、水跳ねを防ぎます。タンクを薄くすることにより、装置全体の高さを低くしました。ケージサイズの詳細に関しましては、各動物種に合ったケージ・架台を作製いたします。ILARの基準に合ったサイズもございます。お問合せください。

【仕様】  
架 台 : SUS304 (ステンレス)製  
サイフォン : 塩ビ製、平型サイフォン・24hタイマー付  
自動給水装置 : SUS304 (ステンレス)製、自動給水バルブ付

#### 【設置例】



ラット用



モルモット用



ウサギ用



ウサギ用



イヌ用



サル用

### KN-716 陰圧式水洗ケージ架台

ゼット式水洗ケージ架台の背面に排気チャンバーを備え、ラック内を陰圧に保つ水洗架台です。臭気軽減やアレルギー\*<sup>2</sup>の拡散を防ぐ効果もございます。



### KN-775 ラットケージ

【仕様】  
本 体：ステンレスワイヤー製  
給餌器：KN-675-2  
寸 法：W240×L380×H200mm



### KN-776 ラットケージ

【仕様】  
本 体：アルミニウム製  
または、ステンレス製  
給餌器：KN-675-2  
寸 法：W240×L380×H200mm



### KN-777 ラットケージ

【仕様】  
本 体：アルミニウム製  
または、ステンレス製  
積重型  
給餌器：KN-675-2  
寸 法：W240×L380×H200mm



### KN-779 ラットケージ

【仕様】  
本 体：ステンレスワイヤー製  
給餌器：KN-675-1A  
寸 法：W240×L200×H200mm



### KN-785 モルモットケージ

【仕様】  
本 体：アルミニウム製  
または、ステンレス製  
給餌器：KN-675-6B  
寸 法：W350×L400×H210mm



### KN-790 ウサギ二連ケージ

【仕様】  
本 体：アルミニウム製  
巣箱付  
給餌器：KN-675-6A  
寸 法：W730×L480×H350mm



### KN-791 ウサギケージ

【仕様】  
本 体：アルミニウム製  
または、ステンレス製  
床アミ  
給餌器：KN-675-6A  
寸 法：W600×L550×H370mm



※ ILAR基準に適合したケージを作製致します。

### KN-679 汚物網

水洗ケージ架台より排出された汚物を受けるサランネット製の袋です。袋の口に通した紐で取付けます。

【仕様】  
寸 法 : W420×L810mm  
販売単位 : 100枚入  
紐付



※別寸法や各種異なるタイプのものがございますのでお問い合わせください。

\* 外観・仕様等は改善のため、予告なく変更することがあります。あらかじめご了承ください。



## KN-709 自動飼育機（スクレーパー式）

ケージから水洗板上に排出された汚物を、自動処理することができる飼育装置です。洗淨水とスクレーパーによるシンプルな処理機構でトラブルのリスクを軽減し、労働安全衛生水準の向上や省力化に貢献します。また、独自の駆動チェーン機構により、従来品より駆動時の安定性と静音化の向上を実現しました。

ILAR指針推奨のウサギ、サル、イヌ等の大型ケージにも対応可能で、設置する飼育室に応じてご希望の列段数にて製作いたします。

- ・対応動物種：マウス、ラット、ウサギ、イヌ、サルなど
- ・2枚 / 段式スクレーパーによる各段同時駆動方式
- ・制御ユニット付（スクレーパー駆動回数・先行水時間等設定）
- ・自動給水配管及びノズル付（29～31頁参照）
- ・過負荷時自動停止機能付

### KN-709 自動飼育機（ウサギ用規格例）

【仕 様】

外 寸：W9,000×L1,660×H1,900mm  
（電磁弁等突起部含まず）

ケージ数：13列×2段×両面（52ケージ）

電 源：AC200V・3φ・15A

給 水：20A

排 水：排水口形状に応じた排水ピットを製作します。

【オプション】

- ・各段独自制御方式への変更  
飼育している段のみ使用することが可能です。  
飼育数が少ない時に省エネを実現します。
- ・陰圧方式への気流変更  
人へのアレルギー<sup>※2</sup>や臭気対策がとれます。
- ・自動給水オートフラッシング機能  
24Hタイマーで自動的に給水配管内をフラッシングすることが可能です。
- ・排水ピット洗浄機能  
スクレーパーにて汚物を排出したあとに、排水ピットに自動で水を流し洗浄します。
- ・自動給餌装置（27頁参照）  
給餌作業の省力化に貢献します。



## 1-5 ビニールアイソレーター

### KN-616 ビニールアイソレーター

実験動物を微生物・寄生虫・ウイルス等から隔離した無菌環境で維持飼育するための装置です。給排気装置にそれぞれHEPAフィルターを用いています。

【仕 様】

型番	用途	寸法(W×L×Hmm)		
		ビニールチャンバー	平 台	テーブル架台
I 型	飼育用大型	1,200×600×500	1,350×800×45	1,350×800×750
II 型	飼育用小型	600×500×500	800×650×45	800×700×750
III 型	手術用	1,100×600×500		1,600×750×750

【オプション器材・消耗品】

型番	品 名	規 格	用 途
A	滅菌缶	φ320×600mm フィルター付	飼料、床敷、給水瓶などの滅菌に使用
B	滅菌缶架台	キャスター付可動式	滅菌缶とアイソレーター本体の接続に使用
D	スプレーガン	PPボトル(1L)付	アイソレーター内消毒に使用
E	フィルターメディア	W600mm×30m巻	空気無菌濾過に使用(円盤型フィルター容器、滅菌缶)
F	コンプレッサー	流量計付	アイソレーター内消毒に使用
G	防毒マスク	過酢酸用(中濃度用)	作業者の安全のために使用
H	ビニールテープ	W25mm×20m、160 巻入	滅菌缶と本体の接続および組立に使用
I	フィラメントテープ	W19mm×50m	滅菌缶にフィルターメディアを取付ける時使用(耐熱)
J	マイラーフィルム	W500mm×1Kg	滅菌缶、ステリルロック等の出し入れ口封印に使用
K	連結スリーブ	φ320mm	滅菌缶と本体の接続に使用
L	DB ボンド	チューブ入 12 本入	アイソレーター組立に使用(手袋とリングの接着)
M	ポリエステルテープ	W18mm×30m、40巻入	マイラーフィルムの取付けと本体組立に使用(耐熱)



I 型



II 型



III 型



A：滅菌缶



D：スプレーガン



F：コンプレッサー



G：防毒マスク



## 2 実験動物飼育ケージ

### ■ 2-1 げっ歯類用ケージ

画像はセット例・各アイテムは単品購入可

#### ■ KN-600U-T TPX製マウスケージセット(かぶせフタ)

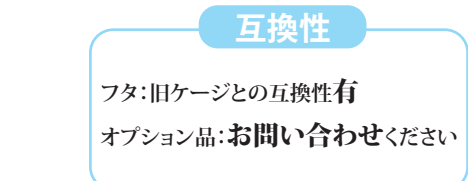
【仕様】  
寸法：W216×L317×H150mm  
材質：TPX(ポリメチルペンテン樹脂)製  
フタ：ステンレスワイヤー製  
給水瓶：KN-670 No.6B 200ml  
ブチル栓・先管2A付セット



(かぶせフタ)

#### ■ KN-600U-B-T TPX製マウスケージセット(落込フタ)

【仕様】  
寸法：W216×L317×H150mm  
材質：TPX(ポリメチルペンテン樹脂)製  
フタ：ステンレスワイヤー製・落込式  
給水瓶：KN-670 No.6B 200ml  
ブチル栓・先管2A付セット



(落込フタ)

互換性

フタ:旧ケージとの互換性有  
オプション品:お問い合わせください

#### ■ KN-600U PC製マウスケージセット(かぶせフタ)

【仕様】  
寸法：W218×L320×H152mm  
材質：PC(ポリカーボネイト樹脂)製  
フタ：ステンレスワイヤー製  
給水瓶：KN-670 No.6B 200ml  
ブチル栓・先管2A付セット



(かぶせフタ)

#### ■ KN-600U-B PC製マウスケージセット(落込フタ)

【仕様】  
寸法：W218×L320×H152mm  
材質：PC(ポリカーボネイト樹脂)製  
フタ：ステンレスワイヤー製・落込式  
給水瓶：KN-670 No.6B 200ml  
ブチル栓・先管2A付セット

\* 仕切板は別売です

#### ■ KN-601U-T TPX製ラットケージセット(スライドフタ)

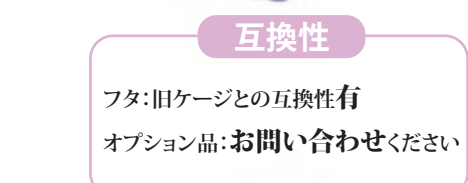
【仕様】  
寸法：W268×L438×H200  
材質：TPX(ポリメチルペンテン樹脂)製  
フタ：ステンレスワイヤー製・スライド式  
給水瓶：KN-670 No.7 250ml  
ブチル栓・先管2A付セット



(スライドフタ)

#### ■ KN-601U PC製ラットケージセット(落込フタ)

【仕様】  
寸法：W272×L443×H201  
材質：PC(ポリカーボネイト樹脂)製  
フタ：ステンレスワイヤー製・落込式  
給水瓶：KN-670 No.7 250ml  
ブチル栓・先管2A付セット



(落込フタ)

互換性

フタ:旧ケージとの互換性有  
オプション品:お問い合わせください

#### ■ KN-601U-B PC製ラットケージセット(スライドフタ)

【仕様】  
寸法：W272×L443×H201  
材質：PC(ポリカーボネイト樹脂)製  
フタ：ステンレスワイヤー製・スライド式  
給水瓶：KN-670 No.7 250ml  
ブチル栓・先管2A付セット



(スライドフタ)

※開発中の製品につき、仕様、外観、名称に変更がある場合があります。

#### ■ KN-601-T TPX製ラットケージセット(スライドフタ)

【仕様】  
寸法：W270×L440×H187mm  
材質：TPX(ポリメチルペンテン樹脂)製  
フタ：ステンレスワイヤー製・スライド式  
給水瓶：KN-670 No.7 250ml  
ブチル栓・先管2A付セット



#### ■ KN-601 PC製ラットケージセット(落込フタ)

【仕様】  
寸法：W270×L440×H187mm  
材質：PC(ポリカーボネイト樹脂)製  
フタ：ステンレスワイヤー製・落込式  
給水瓶：KN-670 No.7 250ml  
ブチル栓・先管2A付セット



#### ■ KN-601-B PC製ラットケージセット(スライドフタ)

【仕様】  
寸法：W270×L440×H187mm  
材質：PC(ポリカーボネイト樹脂)製  
フタ：ステンレスワイヤー製・スライド式  
給水瓶：KN-670 No.7 250ml  
ブチル栓・先管2A付セット

#### ■ KN-60101 TPX製Sタイプマウスケージセット

マウス用小型ケージです。  
交配・繁殖・遺伝子改変マウスの小飼育用です。



【仕様】  
寸法：W170×L350×H145mm (フタ装着時)  
材質：TPX(ポリメチルペンテン樹脂)製  
フタ：ステンレス製・落込式  
給水瓶：KN-670 No.8A 200ml  
ブチル栓・先管2E付セット

#### ■ KN-60105-T TPX製マウスケージセット

マウス用小型ケージです。  
交配・繁殖・遺伝子改変マウスの小飼育用です。  
KN-600シリーズと奥行寸法は同等で、間口のみ幅を狭めていますので、同一の飼育棚に数多く並べることができます。



【仕様】  
寸法：W140×L320×H140mm  
材質：TPX(ポリメチルペンテン樹脂)製  
フタ：ステンレスワイヤー製・落込式  
給水瓶：KN-670 No.8A 200ml  
ブチル栓・先管2E付セット

#### ■ KN-628 ポリカーボネイト製マウスケージセット

【仕様】  
寸法：W175×L255×H125mm  
材質：PC(ポリカーボネイト樹脂)製  
フタ：ステンレスワイヤー製・かぶせ式  
給水瓶：KN-670 No.8A 200ml  
ブチル栓・先管2A付セット





## KN-606U 十字仕切付マウスケージセット

個別飼育用に十字型の仕切板を入れたマウスケージです。  
中央に給餌器が配置されます

【仕 様】  
寸 法：W216×L317×H155mm（給水瓶有り H235mm）  
ケージ：KN-600U（TPX製）  
フ タ：アルミニウム製枠・ステンレス金網張り  
仕切板：ステンレス製十字板  
給水瓶：KN-670 No.6A 100ml  
          ブチル栓・先管2F（直・125mm）付セット×4式  
給餌器：KN-675 No.1E

ケージ：KN-600U（PC製）セットもございます。



## KN-604 アルミマウスケージセット

### ■ 引掛式給餌器 KN-604-A（小）／KN-604-B（大）

【仕 様】  
寸 法：KN-604-A（小） W170×L300×H115mm（給水瓶有り H215mm）  
          KN-604-B（大） W220×L320×H115mm（給水瓶有り H215mm）  
材 質：アルミニウム製アルマイト加工  
フ タ：アルミニウム製枠、ステンレス金網張り  
給水瓶：KN-670 No.6B 200ml  
          ブチル栓・先管2A付セット  
給餌器：KN-675 No.1D 引掛式



### ■ 落込式給餌器 KN-604-C（小）／KN-604-D（大）

【仕 様】  
寸 法：KN-604-C（小） W170×L300×H115mm（給水瓶有り H215mm）  
          KN-604-D（大） W220×L320×H115mm（給水瓶有り H215mm）  
材 質：アルミニウム製アルマイト加工  
フ タ：アルミニウム製枠、ステンレス金網張り  
給水瓶：KN-670 No.6B 200ml  
          ブチル栓・先管2A付セット  
給餌器：KN-604-D-3 落込式



## KN-618 マウス5連アルミケージセット

実験用の個別飼育用ケージです。

【仕 様】  
寸 法：W750×L210×H170mm（給水瓶有り H250mm）  
材 質：アルミニウム製  
給水瓶：KN-670 No.6A 100ml  
          ブチル栓・先管2A付セット×5式  
給餌器：専用給餌器×5個



## KN-621 大型ケージ

### ■ KN-621-A

【仕 様】  
寸 法：W340×L460×H180mm（給水瓶有りH275mm）  
本 体：アルミニウム製 前面金網張り  
フ タ：アルミニウム製枠 金網張り  
給水瓶：KN-670 No.6B 200ml  
          ブチル栓・先管2A付セット  
給餌器：KN-675 No.3A



### ■ KN-621-B

【仕 様】  
寸 法：W340×L460×H200mm（給水瓶有りH300mm）  
本 体：アルミニウム製 前面金網張り 引出し付  
フ タ：アルミニウム製枠 金網張り  
床アミ：ステンレス製  
給水瓶：KN-670 No.6B 200ml  
          ブチル栓・先管2A付セット  
給餌器：KN-675 No.3A



### ■ KN-621-C

【仕 様】  
寸 法：W340×L460×H200mm（給水瓶有りH255mm）  
本 体：アルミニウム製 前面金網張り 引出し付  
フ タ：ステンレスワイヤー製  
床アミ：ステンレス製  
給水瓶：KN-670 No.7 250ml  
          ブチル栓・先管2A付セット



## KN-619 ラット3連ケージ

実験用の個別飼育用ケージです。

【仕 様】  
寸 法：W750×L210×H170mm（給水瓶有りH275mm）  
本 体：ステンレス金網製  
フ タ：ステンレス製  
給水瓶：KN-670 No.6B 200ml  
          ブチル栓・先管2A付セット×3式  
給餌器：KN-675 No.1B×3個



## KN-615 ラット5連ケージ

実験用の個別飼育用ケージです。

【仕 様】  
寸 法：W750×L210×H170mm（給水瓶有りH275mm）  
材 質：ステンレス製  
給水瓶：KN-670 No.6B 200ml  
          ブチル栓・先管2A付セット×5式  
給餌器：KN-675 No.1B×3個





## KN-624 ラットケージ

【仕様】  
 寸法：W250×L380×H210mm  
 本体上部：ステンレスワイヤー製 アルミニウム板張り  
 本体下部：アルミニウム製 引出し付  
 給水瓶：KN-670-6B 200mL  
 先管：KN-671-2A  
 給餌器：KN-675-3B



## KN-627 ラットケージ

【仕様】  
 寸法：W250×L380×H210mm  
 本体上部：ステンレスワイヤー製  
 本体下部：アルミニウム製 引出し付  
 給水瓶：KN-670-6B 200mL  
 先管：KN-671-2A  
 給餌器：KN-675-3B



## KN-653 モルモットケージ

【仕様】  
 寸法：W300×L400×H300mm  
 本体：アルミニウム製  
 扉：ステンレス製  
 給水瓶：KN-670-8C 500mL  
 先管：KN-671-4B  
 ホルダー：KN-685-4C  
 給餌器：KN-675-6B



## KN-633 ウサギケージ

【仕様】  
 寸法：W350×L500×H400mm  
 本体：アルミニウム製  
 扉：ステンレス製



## KN-634 ウサギケージ

■ KN-634  
 【仕様】  
 寸法：W350×L500×H420mm  
 本体上部：ステンレスワイヤー製  
 本体下部：アルミニウム製 皿式引出し



## 2-2 イヌ・ブタ・霊長類用ケージ

### KN-658-P イヌ用ペンケージ

【仕様】  
 寸法：W900×L1,200×H1,200mm  
 材質：本体ステンレス製  
 給水器：ステンレス製  
 給餌器：ステンレス製



### KN-659-B サルケージ

【大型サルケージ設置例】

多目的飼育室とサルケージは連結が可能で、どちらにも自由に行き来できます。サルケージは挟体装置がついており、上下に行き来することもできます。また特殊仕様によって錠の開け閉めも容易に行えます。

【規格例】  
 ケージ寸法：W2,000×L1,000×H2,100mm

センターに多目的飼育室、  
両サイドに二段式サルケージ

多目的飼育室



### KN-660 ブタケージ

【仕様】  
 寸法：W1,030×L1,450×H2,100mm  
 材質：本体ステンレス製組立式  
 給水器：ポリタンク・自動給水  
 給餌器：ステンレス製  
 スノコ：エポキシコーティング  
 菱形目

スロープ：W1,300×L3,500  
 材質：ステンレス製



※ケージや多目的室はスペースに応じて設置できるよう、様々なサイズで設計・製作を承ります。



## KN-659-M マーモセットケージ

霊長類は遺伝的にヒトに近縁で、中枢神経系の構造や機能も類似しており、精神・神経疾患や心理学、生理学の研究において重要な役割を果たしています。  
小型霊長類のコモン・マーモセットはその代表的な存在です。  
繁殖、実験それぞれの目的に応じて、多岐にわたる活用が可能なマーモセット用ケージとその関連製品です。

### KN-659-M/S シングルケージ

飼育環境や条件を統一し実験を行うときなどに使用します。

- 【仕 様】  
本体材質 : SUS304製  
給餌器 : 1個  
ステップ : 1個  
止まり木、止まり板付  
オプション  
巣箱 : 1個

※狭体付マーモセット  
ケージもあります。



### KN-659-M/D ダブルケージ

用途に応じて二つに仕切ることができます。  
(シングルケージ二台分)

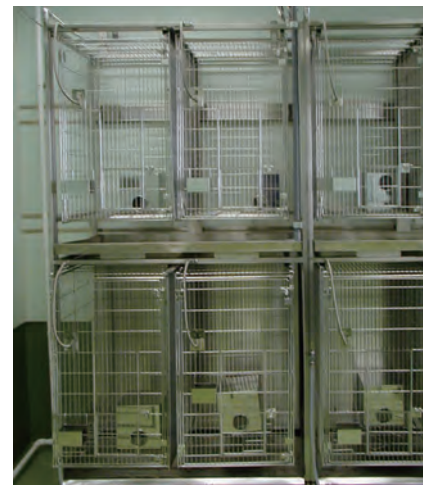
- 【仕 様】  
本体材質 : SUS304製  
給餌器 : 2個  
ステップ : 2個  
止まり木、止まり板付  
オプション  
巣箱 : 2個



### KN-659-M/P ペアケージ

オス・メスのペアで飼育し生殖生理・繁殖行動・親子行動等に関連した実験を行うときなどに使用します。

- 【仕 様】  
本体材質 : SUS304製  
給餌器 : 1個  
ステップ : 1個  
止まり木、止まり板付  
オプション  
巣箱 : 1個



## KN-659-M/H マーモセットファミリーケージ

ファミリーで飼育できる床面積をもつファミリーケージです。  
中段の仕切りを入れることにより、床面積を増やすことも可能です。  
マーモセットの社会行動等の実験を行うときなどに使用します。

- 【仕 様】  
本体材質 : SUS304製  
巣 箱 : 1個  
(運搬ケージとしても使用可)  
給餌器 : 4個  
ステップ : 4個  
止まり木、止まり板付  
自動給水ノズル : 4個  
オプション  
糞尿受皿 : 2台



### KN-659-M-VR 個別型アイソレーターラック

狭体付マーモセットケージを装着させて使用します。



### KN-659-M-XX2 狭体付ケージ



### KN-659-M/CA キャリングケージ

マーモセットを運搬する際に利用します。  
各種ケージに対応しており、メインケージの  
前面などに引っかけて使用します。



使用例 シングルケージとキャリングケージ

### マーモセット用流水架台



シングルケージ・ペアケージ・ダブルケージの  
タイプがあります。



## 実験動物の管理と使用に関する指針

群飼している実験用げっ歯類のための最小飼育スペースの推奨値

動物	体重 (g)	床面積/匹		高さ		備考
		in <sup>2</sup>	cm <sup>2</sup>	in	cm	
群飼している マウス	<10	6	38.7	5	12.7	より大きな動物には、成果基準を満たすために、これより広い飼育スペースが必要な場合がある。
	~15	8	51.6	5	12.7	
	~25	12	77.4	5	12.7	
	>25	≥15	≥96.7	5	12.7	
雌動物+哺育子	—	51	330	5	12.7	繁殖形態によっては、これより広い飼育スペースが必要な場合がある。 飼育スペースは、親動物および哺育子の匹数、ならびに子動物の大きさおよび年齢によって決まる。
群飼している ラット	<100	17	109.6	7	17.8	より大きな動物には、成果基準を満たすために、これより広い飼育スペースが必要な場合がある。
	~200	23	148.35	7	17.8	
	~300	29	187.05	7	17.8	
	~400	40	258.0	7	17.8	
	~500	60	387.0	7	17.8	
	>500	≥70	≥451.5	7	17.8	
雌動物+哺育子	—	124	800	7	17.8	繁殖形態によっては、これより広い飼育スペースが必要な場合がある。 飼育スペースは、親動物および哺育子の匹数、ならびに哺育子の大きさおよび年齢によって決まる。
ハムスター	<60	10	64.5	6	15.2	より大きな動物には、成果基準を満たすために、これより広い飼育スペースが必要な場合がある。
	~80	13	83.8	6	15.2	
	~100	16	103.2	6	15.2	
	>100	≥19	≥122.5	6	15.2	
モルモット	~350	60	387.0	7	17.8	より大きな動物には、成果基準を満たすために、これより広い飼育スペースが必要な場合がある。
	>350	≥101	≥651.5	7	17.8	

ペア飼育または群飼しているウサギ、ネコ、及びイヌのための最小飼育スペースの推奨値

動物	体重 (kg)	床面積/匹		高さ		備考
		ft <sup>2</sup>	m <sup>2</sup>	in	cm	
ウサギ	<2	1.5	0.14	16	40.5	より大きなウサギには、上半身を起こすことができるように、これより高いケージサイズが必要な場合がある。
	~4	3.0	0.28	16	40.5	
	~5.4	4.0	0.37	16	40.5	
	>5.4	≥5.0	≥0.46	16	40.5	
ネコ	≤4	3.0	0.28	24	60.8	休息棚を設置した、垂直方向に広がりのある空間が望ましいが、これより高いケージサイズが必要な場合がある。
	>4	≥4.0	≥0.37	24	60.8	
イヌ	<15	8.0	0.74	—	—	ケージは、イヌが肢を床面に置いて楽に直立できるよう、十分な高さがなければならない。
	~30	12.0	1.2	—	—	
	>30	≥24.0	≥2.4	—	—	

ペア飼育または群飼している霊長類のための最小飼育スペースの推奨値

動物	体重 (kg)	床面積/頭		高さ		備考
		ft <sup>2</sup>	m <sup>2</sup>	in	cm	
サル類 (ヒヒを含む)						ケージは、動物が後肢を床面に置いて楽に直立できるよう、十分な高さがなければならない。ヒヒ、パタモンキー、およびその他の足の長いサル類は、オナガザル科やオマキザル科のサル類などの他のサル類とくらべ、より高い飼育スペースを必要とすることがある。新熱帯区の多くのサル類および樹上性のサル類については、全体のケージ容積および直線状のとまり木を高い位置に設置することなども考慮すべきであろう。枝にぶらさがるサル類については、ケージを十分に高くして、動物が腕を完全に伸ばした状態で、足が床面に触れることなく、ケージの天井からぶら下がることできるようにしなければならない。また、ぶら下がり運動がしやすくなるように、ケージの設計を工夫しなければならない。
グループ1	~1.5	2.1	0.20	30	76.2	
グループ2	~3	3.0	0.28	30	76.2	
グループ3	~10	4.3	0.4	30	76.2	
グループ4	~15	6.0	0.56	32	81.3	
グループ5	~20	8.0	0.74	36	91.4	
グループ6	~25	10	0.93	46	116.8	
グループ7	~30	15	1.40	46	116.8	
グループ8	>30	≥25	≥2.32	60	152.4	
チンパンジー (Pan)						その他の類人猿や枝にぶら下がる大型のサル類については、ケージを十分に高くして、動物が腕を完全に伸ばした状態で、足が床面に触れることなく、ケージの天井からぶら下がることできるようにしなければならない。また、ぶら下がり運動がしやすくなるように、ケージの設計を工夫しなければならない。
幼獣	~10	1.5	1.4	60	152.4	
成獣	>10	≥25	≥2.32	84	213.4	

監訳：社団法人 日本実験動物学会「実験動物の管理と使用に関する指針 第8版」（アドスリー 2013年）

## ■ 2-3 その他ケージ関連製品

### ■ KN-617 フィルターキャップ各種

オープンケージ使用時に、マウス・ラットを感染や光・騒音などから保護するのに便利です。ケージの上にかぶせて使用します。正面は観察しやすいよう、透明PCフィルムを使用しています。

\*お使いのフタの種類により、嵌合具合が異なります。詳細はお気軽にお問合せください。

#### ■ KN-617-1 PC窓付（KN-600・KN-600U・KN-604B用）

寸 法(最大目安)：W230×L312×H135

#### ■ KN-617-4 PC窓付（KN-604A用）

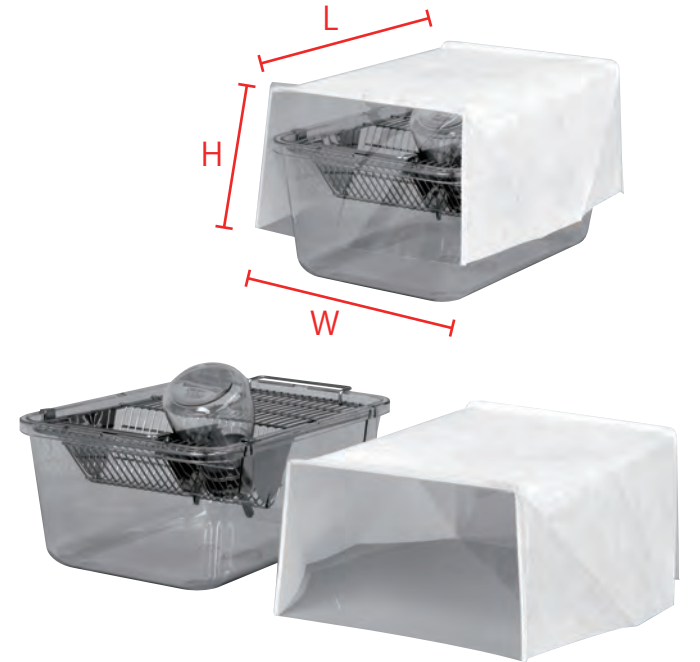
寸 法(最大目安)：W178×L290×H132

#### ■ KN-617-7 PC窓付（KN-601用）

寸 法(最大目安)：W275×L436×H147

#### ■ KN-617-9 PC窓付（KN-60101用）

寸 法(最大目安)：W160×L340×H135



販売単位：10枚/袋

※オートクレーブ滅菌可能です。(変形しないよう折りたたみ、平らに置いて滅菌してください。)

※全不織布タイプもご用意しております。

※ご希望により各種サイズの製作を承ります。

### ■ KN-686 ステンレス製カード差し各種

#### ■ KN-686-1A

寸 法：W120×L90mm

#### ■ KN-686-1B

寸 法：W95×L55mm

#### ■ KN-686-2A

寸 法：W120×L90mm

#### ■ KN-686-2B

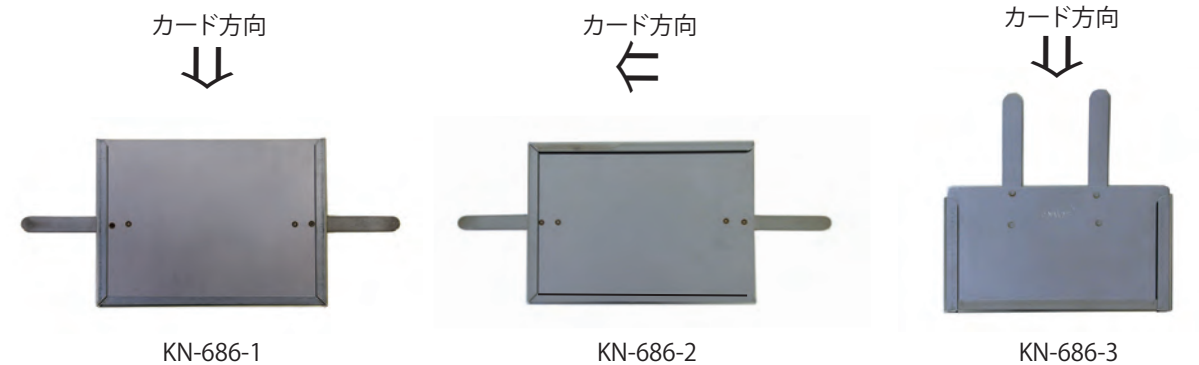
寸 法：W95×L55mm

#### ■ KN-686-3A

寸 法：W120×L90mm

#### ■ KN-686-3B

寸 法：W95×L55mm



KN-686-1

KN-686-2

KN-686-3

## KN-800 インナーケージ各種

従来ご使用のプラスチックケージの内側にぴったりとはめ込んで使うディスポーザブルなインナーケージです。<sup>ガンマ</sup>線滅菌済みですので、滅菌作業が省けます。  
また、ケージ本体を汚さずに済むのでケージ本体の洗浄・滅菌の作業を最小化できます。

PET樹脂製なので、焼却温度が低く、床敷チップと一緒に廃棄・焼却ができます。  
床敷交換の必要がないので、作業者をアレルギー<sup>※2頁</sup>から守り、労働安全衛生の向上にもつながります。  
危険性のある物質を取り扱う施設でのご使用はもちろん、一般飼育施設でのご使用も有用です。  
Hydropac (ディスポーザブル給水パック) との併用で更なる省力化が可能です。



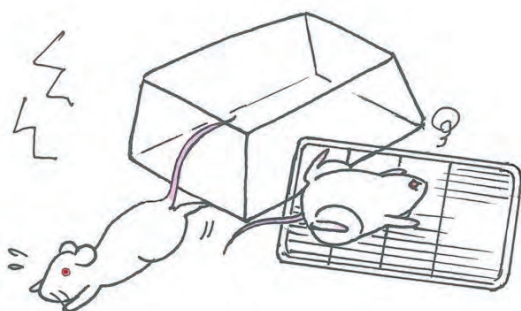
型番	品名	入数
KN-800-600	インナーケージ KN-600マウスケージ用 滅菌済	50枚/箱
KN-800-600U	インナーケージ KN-600Uマウスケージ用 滅菌済	50枚/箱
KN-800-601	インナーケージ KN-601ラットケージ用 滅菌済	50枚/箱
KN-800-601U	インナーケージ KN-601Uラットケージ用 滅菌済	50枚/箱
KN-800-60101	インナーケージ KN-60101マウスケージ用 滅菌済	100枚/箱

※ その他各種サイズなどについてはご相談ください。



### 転倒防止対策をお忘れなく!

動物の命を守り、逃亡を防ぐためには、飼育装置の転倒対策だけでは十分ではない場合があります。  
ケージの落下防止、ライフラインの確保など、施設以外の対策についてもご検討ください。



地震の激しい揺れでラックからケージが落下！  
貴重な動物を失う可能性があります。  
ケージの落下防止対策には、平置き式のラックやハンガー式のラックなど、ラックの形式によりいろいろな方法があります。

施設によって、対策の方法は変わります。  
転倒防止の方法をご提案いたしますので、詳しくはお問い合わせください。

## KN-740 Hydropac®

給水瓶でも自動給水でもない、専用フィルムでパウチされた飲水をディスポーザブルバルブで供給する第3の給水方式「Hydropac®」です。



Hydropac®



Disposable Valve™(γ線滅菌済)



### Hydropac®の特徴

- ◆ 給水瓶方式と異なり、Hydropac®に空気が戻らないため、水の汚染を防ぐことができ、交換頻度を1〜2週間に設定することが可能です。
- ◆ 使用後はフィルム・バルブを廃棄するため、給水瓶と比較し洗浄・再充填・滅菌作業の省力化につながります。
- ◆ 実験動物に飲ませる水の質を一定に保つことができます。
- ◆ 製造日から12か月間<sup>※</sup>の備蓄が可能のため、動物実験施設のBCP対策となります。  
※Hydropac®デリバリーでは、使用期限に9か月以上の残存期間をもって納品します。
- ◆ オプションのシリコンパッチを使用すると、Hydropac®に薬液等の添加などを行うことが可能です。



### 【Hydropac®デリバリー】

充填済みのHydropac®を夏目製作所からご購入いただけます。

- KN-740-08 Hydropac 8oz 100パック (Disposable Valve™100個付) 8oz=約236mL
- KN-740-13 Hydropac 13oz 100パック (Disposable Valve™100個付) 13oz=約384mL

## AWS-2500 Hydropac パウチマシン



マンニホールドユニット(別売)で、1次側給水を10、1.2、0.2、0.1 $\mu$ mの4つのフィルターでろ過し、パウチマシンに供給します。パウチマシンは13oz(約384ml)または8oz(約236ml)のパウチを最大600個/時作成します。

型番	品名	規格・仕様
AWS-2500	AWS-2500パウチマシン	寸法：W733×L829×H1,930mm 重量：約 265.3kg 電源：AC200V・1 $\phi$ ・20A
HYP-2522	マンニホールドユニット	寸法：W800×L800×H2,000mm
HYP-5303Y	シリコンパッチ	720枚入

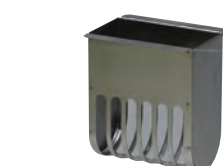


## 3 給餌・給水関連

### ■ 3-1 給餌器

#### ■ KN-675 ステンレス製給餌器各種

##### ■ KN-675-1A



マウス・ラット用  
W45×L80×H90mm  
落込用

##### ■ KN-675-1B



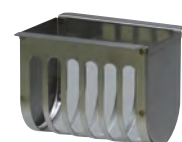
マウス・ラット用  
W45×L80×H90mm  
引掛用

##### ■ KN-675-1C



マウス・ラット用  
W45×L80×H90mm  
引掛用

##### ■ KN-675-1D



マウス・ラット用  
W45×L80×H60mm  
引掛用 / 落込用

##### ■ KN-675-1E



マウス・ラット用  
W60×L100×H85mm  
落込用

##### ■ KN-675-3A



マウス・ラット用  
W45×L160×H90mm  
引掛用

##### ■ KN-675-3B



マウス・ラット用  
W45×L160×H90mm  
落込用

##### ■ KN-675-6A



ウサギ用  
W115×L140×H135mm

##### ■ KN-675-6B



モルモット用  
W115×L105×H135mm

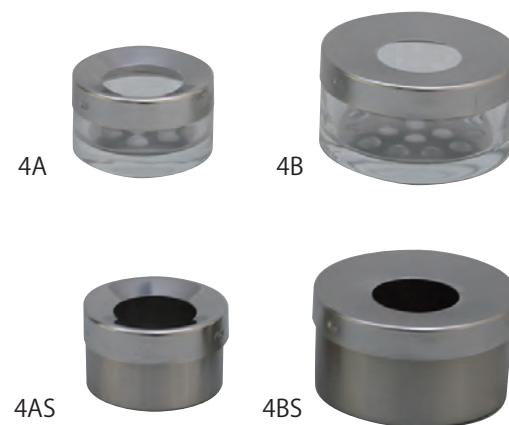
#### ■ KN-675-4 粉末用給餌器

■ KN-675-4A  
φ80×H50mm  
ガラス製（ステンレス蓋）

■ KN-675-4B  
φ110×H60mm  
ガラス製（ステンレス蓋）

■ KN-675-4AS  
φ80×H50mm  
全ステンレス製

■ KN-675-4BS  
φ110×H60mm  
全ステンレス製



#### ■ KN-675-8 Y式マウス粉末用給餌器

粉末飼料を用いたマウス飼育実験の摂餌量測定の際に使用する給餌器です。

【仕様】  
本体：φ72×H75mm  
ガラス製  
フタ：ステンレス製  
網：ステンレス製  
ガラス玉付



#### ■ KN-676 液体用給餌器

ガラス製の目盛付試験管と先管をシリコンゴム栓で接続して使用します。  
液体飼料の濃度が、標準的な場合と高い場合の2種類の先管がありますので  
用途に合わせお選びください。

【仕様】  
本体：φ35×L200mm  
ガラス製・100mL目盛付  
先管：φ10×L60mm（低濃度用）  
φ20×L70mm（高濃度用）  
ゴム栓：シリコンゴム製



※ホルダーは特注品です。

#### ■ KN-710 自動給餌装置

- ・ラック上部に取り付けられた餌入れから、決まった時間に各ケージへ給餌をすることができ、給餌量や時間などを自動制御できます。
- ・操作パネルにて1回の給餌量や1日の給餌回数などの設定ができます。
- ・給餌装置はケージの前面に取り付けることができ、簡易に取り外しが行えます。



自動給餌ケージ



操作パネル

※各種特注仕様の製作も承ります、ご相談ください。



## ■ 3-2 給水瓶・給水先管

### ■ KN-670 給水瓶各種



### ■ KN-671 ステンレス製給水先管 (直管・曲管)

直管 2A	φ8×L75mm		曲管 4A	φ8×L80mm	
直管 2B	φ8×L100mm				
直管 2E	φ8×L60mm		曲管 4B	φ8×L110mm	

※ ガラス製先管 (ツバ付、ツバ無) もあります、お問い合わせください。

ボールポイント先管図  
水漏れ・逆流が少なく飲料水  
が清潔に保たれます。



### ■ KN-672 ボールポイント給水先管 (ステンレス製ボール入)

直管 TD-100	φ8×L65mm		元曲 TD-200	φ8×L100mm	
直管 TD-101	φ8×L90mm				
直管 TD-102	φ8×L120mm		元曲 TD-201	φ8×L125mm	
			中間曲 TD-300	φ8×L100mm	
			中間曲 TD-301	φ8×L125mm	

#### 【セット例】

給水瓶 / KN-670	6B/200mL		給水瓶 / KN-670	7/250mL	
キャップ・栓	プチル栓		キャップ・栓	プチル栓	
先管 / KN-671	直管 2A		先管 / KN-671	直管 2A	
給水瓶 / KN-670	8A/200mL				
キャップ・栓	プチル栓				
先管 / KN-671	直管 2E				

### ■ KN-685 給水瓶ホルダー

- KN-685-4A 100mL用 ステンレス製
- KN-685-4B 250mL用 ステンレス製
- KN-685-4C 500mL用 ステンレス製
- KN-685-5A 100mL用 スプリング式
- KN-685-5B 250mL用 スプリング式
- KN-685-5C 500mL用 スプリング式



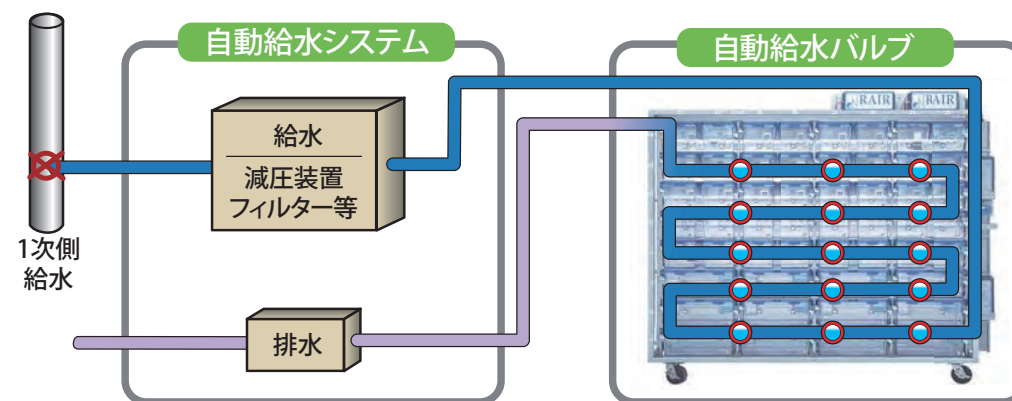
KN-685-4



KN-685-5

## ■ 3-3 自動給水システム・自動給水バルブ

自動給水システムは①1次側給水を適切に減圧し、②水中の不純物などをフィルター類で取り除くことで、収容動物に適切な飲水を供給するためのシステムです。  
減圧弁や濾過器、圧力計などをコンパクトに1つのパネルに搭載した壁掛式なので、省スペースに貢献します。  
動物種・使用ケージなどを含めた使用用途や、施設に合わせて様々なタイプがあり、最適なシステムをご提案いたします。配管やフィルタリング方法などについてもご相談ください。  
また飼育室内の自動給水用減圧・配管設備も承りますのでご相談ください。



### ■ KN-674-UF 限外濾過装置付タイプ (設置例)

孔径が概ね0.01 μm以下の中空糸膜に流水を通すことで、水中の細菌やウイルスを除去します。  
限外濾過フィルター内臓で通常の水道圧で濾過が可能です。  
24時間タイマー制御式でフィルター洗浄機能付きです。  
この方式は水中の塩素を除去しないため、再添加する必要がありません。



限外濾過装置付タイプ

### ■ KN-674-UV 紫外線流水殺菌装置付タイプ (設置例)

殺菌効果の高い波長域の紫外線を流水に当てることで、水中の細菌やウイルスの核酸を破壊し死滅させます。



紫外線流水殺菌装置付タイプ

### ■ KN-614 自動給水用濾過器

フィルター交換の容易なカートリッジ型濾過機です。

#### 【交換フィルター】

- KN-614-L165-3 フィルター CP-03 L165 3μ
- KN-614-L165-3R フィルター 糸巻 L165 3μ
- KN-614-L165-5 フィルター CP-05 L165 5μ
- KN-614-L250-3 フィルター CP2-03 L250 3μ
- KN-614-L250-3R フィルター 糸巻 L250 3μ
- KN-614-L250-5 フィルター L250 5μ



### ■ KN-614-S 限外濾過フィルター S-40-GR型

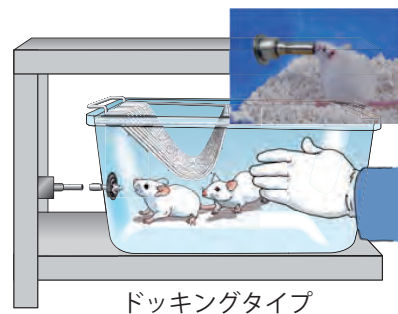
耐熱型、ハウジング一体型のフィルターです。  
設置スペースをとらず、取り付けも簡単です。



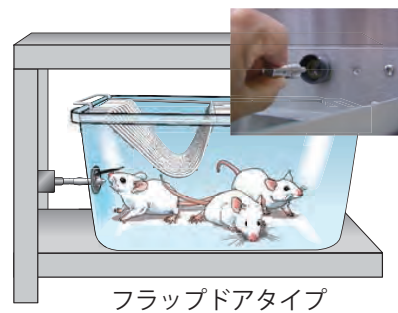


自動給水システムにより各ラックに循環した飲水は、バルブにより動物に供給されます。  
動物種・飼育機器などに合わせた各種バルブをご用意しております。

## KN-673-C L-2000バルブ (SE Lab Group社製)



ドッキングタイプ



フラップドアタイプ

ノズルの周りに、床敷等の侵入を防ぐテフロン製シャッターディスクを装備したバルブです。離乳後すぐから、成熟マウス・ラットまでお使い頂けます。コネクター式になっているので、バルブの脱着が容易です。

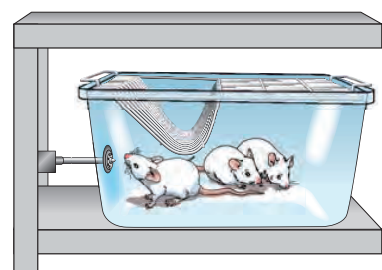
マイクロアイソレーターケージにバルブを装着し、ケージをラックにセットすると通水するドッキングタイプ、フラップドアを通してバルブをケージ内に入れるフラップドアタイプがあります。

型番	対象動物	寸法	備考
KN-673-C7 (L-2000)	マウス ラット	φ11×L30mm	SUS316ステンレス製

※詳細は別紙「Micro-Isolator」カタログをご覧ください。



## KN-673-A ラック附設式バルブ各種



ケージ側面のグロメットより動物がバルブにアクセスするタイプ



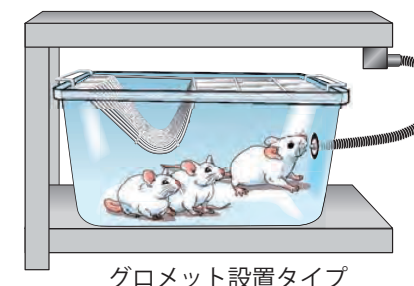
型番	対象動物	寸法	備考
KN-673-A1	ラット・モルモット	φ10×L25mm	
KN-673-A2	ウサギ	φ15×L30mm	
KN-673-A5	マウス・ラット	φ15×L45mm	水量調節式
KN-673-C1 (Lixit-25)	マウス・ラット	φ11×L30mm	SE Lab Group社製
KN-673-C3 (Lixit-125)	ウサギ	φ7×L30mm	SE Lab Group社製
KN-673-C5 (Lixit-70)	イヌ	φ21×L65mm	SE Lab Group社製

## KN-673-B チューブバルブ各種

ラックの自動給水配管とバルブの間をチューブで繋ぐことで、2種類の設置方法が可能なフレキシビリティの高いバルブです。ご使用用途に合わせてご提案いたします。



ケージトップ設置タイプ

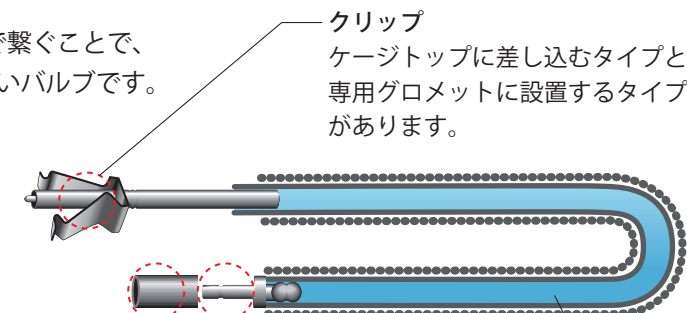


グロメット設置タイプ



マウス用  
グロメット

ラット用  
グロメット



クリップ  
ケージトップに差し込むタイプと  
専用グロメットに設置するタイプ  
があります。

ワンタッチマイクロカプラー  
ラック敷設の自動給水配管に  
設置。ワンタッチでオスカプ  
ラーと脱着できます。

オスカプラー

シリコンチューブ  
チューブはステン  
レススプリングガー  
ドで保護。動物に噛  
まれることによる漏  
水事故を防ぎます。



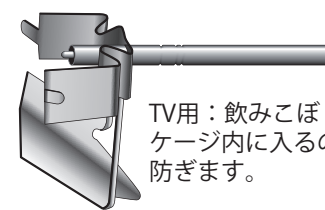
No.41クリップ



No.43クリップ



チューブノズルホルダー：  
TVバルブを直接給水配管に  
接続するためのホルダーです。



TV用：飲みこぼしが  
ケージ内に入るのを  
防ぎます。



ワンタッチマイクロカプラー：  
簡単にチューブバルブを  
取り外しできます。

型番	名称	対象動物	規格
KN-673-B1	TV-15	マウス ・ ラット	φ4.7×L40mm
KN-673-B2	TV-25		φ4.7×L65mm
KN-673-B3	TV-35		φ4.7×L90mm
KN-673-E1	No.41クリップ		ケージトップ設置タイプ用(シングルタイプ)
KN-673-E2	No.43クリップ		ケージトップ設置タイプ用(ダブルタイプ)
KN-673-E3	No.44クリップ		グロメット設置用
KN-673-E4	チューブノズルホルダー		K型
KN-673-E5	ワンタッチマイクロカプラー		
KN-673-G4	TV用ディフレクター		



## 4 飼育関連設備

### ■ 4-1 ケージワッシャー・滅菌装置

#### ■ KN-752 高圧蒸気滅菌器

##### ■ KN-752-S 高圧蒸気滅菌器 (床置き型)

一般的な扉締め付け方式で、締め付け、開閉は手動で行います。構造が簡単で操作が確実なため、小型から大型滅菌器まで幅広く採用されています。制御盤には、カラー液晶タッチパネルを採用し、視認性・操作性を向上させるとともに、警報履歴確認機能やバルブ状態モニタ機能など、多彩な機能を搭載しています。

##### 【仕 様】

規 格：第一種圧力容器  
扉：手動締付 手動開閉ヒンジ式  
缶 体：ステンレスクラッド鋼 二重缶構造  
最高使用圧力：0.25MPa



型 番	S-014A	S-020A	S-030B	S-040B	S-040C	S-060C	S-070C	S-090C	S-120	S-140
内容積 (m <sup>3</sup> )	0.163 (0.179)	0.222 (0.259)	0.318 (0.304)	0.468 (0.460)	0.464 (0.491)	0.644 (0.672)	0.845 (0.872)	1.012 (1.039)	1.215 (1.231)	1.478 (1.478)

( ) 内は両扉タイプ

##### ■ KN-752-SF 高圧蒸気滅菌器 (フロアー型)

自動クラッチとエア式パッキンシール機構により、扉を自動的に昇降し、締め付けを行う構造です。床面と滅菌器の内缶底面が同じレベルのため、台車やケージラックのような大きな滅菌物を、直接出し入れすることが可能です。制御盤には、カラー液晶タッチパネルを採用し、視認性・操作性を向上させるとともに、警報履歴確認機能やバルブ状態モニタ機能など、多彩な機能を搭載しています。

##### 【仕 様】

規 格：第一種圧力容器  
扉：手動締付 手動開閉ヒンジ式  
缶 体：ステンレスクラッド鋼 二重缶構造  
最高使用圧力：0.25MPa



型 番	SF-120	SF-150	SF-190	SF-180	SF-230	SF-290	SF-300	SF-400
内容積 (m <sup>3</sup> )	1.246 (1.275)	1.586 (1.615)	1.975 (2.004)	1.881 (1.925)	2.395 (2.439)	2.983 (3.027)	3.054 (3.110)	4.109 (4.176)

( ) 内は両扉タイプ

##### ■ KN-752-RQ 減圧沸騰洗浄器

空気と温水の沸騰を利用した減圧沸騰洗浄器です。洗浄物の表面・内部のすみずみ、手やブラシが届かない内部・細部の洗浄、超音波では洗にくい軟質樹脂や容器内部の洗浄が可能です。

##### 【仕 様】 標準 (ミキシングバルブ仕様)

型 番	RQ-005S	RQ-005E
外形寸法 (mm)	幅1,340×奥行810(ドア開時835)×高さ1,050(ドア開時1,570)	
槽内有効寸法 (mm)	幅623×奥行540×高さ156	
質 量 (kg)	350 (運転時430)	360 (運転時440)
電 源 (kW)	3相200V (10Aの漏電遮断器【過電流保護装置付】)	3相200V (50Aの漏電遮断器【過電流保護装置付】)
	定格容量:0.95	定格容量:14.93



#### ■ KN-754 ロータリーケージワッシャー

- ・強力なポンプスプレー、スチームスプレーにより清浄に仕上がります。
- ・ターンテーブル式の採用により、重複洗浄ができます。
- ・オペレーター1人の操作で洗浄作業が行えます。
- ・ターンテーブルの速度は任意に調整可能です。
- ・広い挿入口で最大W400×L500×H400mm迄のケージ洗浄ができます。

##### 【洗浄工程 規格例】

予備洗浄 (温水循環ポンプ)  
↓  
本洗浄 (温水循環ポンプ)  
↓  
仕上リンス (スチームスプレー)

##### 【規格例】

寸 法：W1,800×L1,800×H1,600mm  
製品重量：約780kg (運転時約1,200kg)  
材 質：内外装SUS304  
使用電源：AC200V・3φ・3.5kW  
蒸 気：蒸気量50～70kg/h  
常用圧力0.3MPa  
洗浄水：給水量600L以上/h (運転開始時)  
常用圧力0.3MPa  
能 力：ターンテーブル回転数1～3rpm  
(インバーター制御・無段変速式)  
その他：緊急停止ボタン付

##### 【必要ユーティリティ】

蒸 気：配管20A  
排気量：20m<sup>3</sup>/min 以上  
(水蒸気を含んだ排気となります)  
洗浄水：配管20A  
排水量：配管40A×2ヶ所  
排水升W200×L200×D200mm以上  
温度65℃以上



※施設の設備や用途、使用動物に合わせ、様々なサイズで設計・製作を承ります。  
※外観・仕様等は改善のため、予告なく変更することがあります。あらかじめご了承ください。

※詳細仕様については、お問い合わせください。仕様は予告なく変更することがあります。



## KN-755 ケージワッシャー

- ・強い水圧で、また4段階の行程を経て洗浄します。
- ・洗浄温水は一つ前の行程で再利用されますので、水・エネルギーの節約に貢献します。
- ・廃熱回収装置搭載の省エネタイプもあります。

### 【洗浄工程 2槽式の規格例】

予備洗浄 (水道シャワー)  
↓  
予備洗浄 (温水循環ポンプ)  
↓  
本洗浄 (温水循環ポンプ)  
↓  
仕上リンス (スチームスプレー)

### 【規格例】

寸 法: 外寸W1,430×L4,000×H2,010mm  
入口寸法W750×H550mm  
材 質: 内外装SUS304  
使用電源: AC200V・3φ・8.01kW  
蒸 気: 蒸気量150kg/h  
常用圧力0.3MPa  
洗浄水 : 給水量1000L以上/h  
常用圧力0.3MPa  
能 力: コンベアスピード  
3段階調整 (1.0m/min、2.0m/min、3.0m/min)  
その他 : 緊急停止ボタン付

### 【必要ユーティリティ】

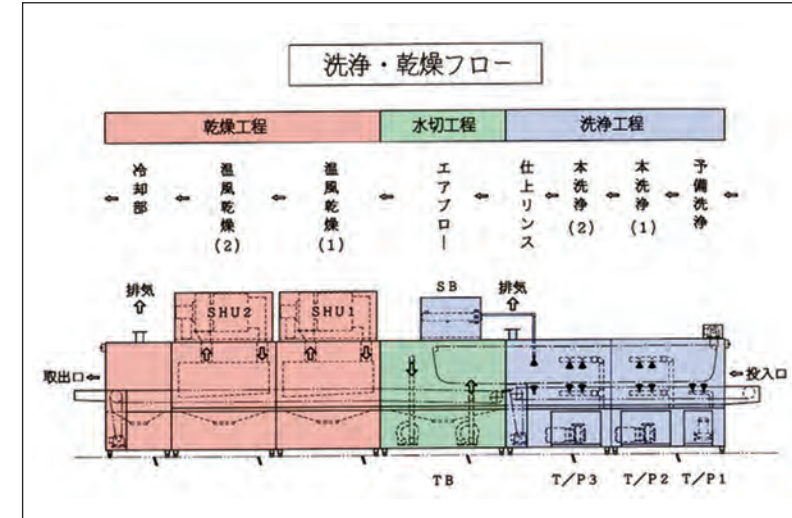
蒸 気: 配管20A  
排気量 : 15m<sup>3</sup>/min ×2ヶ所  
(水蒸気を含んだ排気となります)  
洗浄水 : 配管20A  
排水量 : 配管50A×2ヶ所  
排水升W300×L300×D300mm以上  
温度65℃以上



## KN-755-DRY 乾燥機能付ケージワッシャー

- ・強い水圧で、また4段階の行程を経て洗浄します。
- ・洗浄温水は一つ前の行程で再利用されますので、水・エネルギーの節約に貢献します。
- ・83℃以上の高温熱風乾燥により、殺菌・消毒も行なえます。
- ・取出口にすぐに床敷きの充填を行なうことが可能です。
- ・廃熱回収装置搭載の省エネタイプもあります。

### 【洗浄工程例】



### 【規格例】

寸 法: W1,340×L11,600×H2,520mm  
材 質: 内外装SUS304  
使用電源: AC200V・3φ・18.0kW  
蒸 気: 蒸気量350kg/h  
常用圧力0.3MPa  
洗浄水 : 給水量1300L以上/h  
常用圧力0.3Mpa  
能 力: コンベアスピード0.5～3.0m/min  
(インバーター制御・無段変速式)  
その他 : 緊急停止ボタン付

### 【必要ユーティリティ】

蒸 気: 配管20A  
排気量 : 15m<sup>3</sup>/min ×2ヶ所  
(水蒸気を含んだ排気となります)  
洗浄水 : 配管20A  
排水量 : 配管50A×6ヶ所  
排水升W300×L300×D200mm以上×2ヶ所  
温度65℃以上



※施設の設備や用途、使用動物に合わせ、様々なサイズで設計・製作を承ります。  
※外観・仕様等は改善のため、予告なく変更することがあります。あらかじめご了承ください。

※施設の設備や用途、使用動物に合わせ、様々なサイズで設計・製作を承ります。  
※外観・仕様等は改善のため、予告なく変更することがあります。あらかじめご了承ください。



## ■ 4-2 ワークベンチ

### ■ KN-738-Y 対面式ケージ交換ステーション (NuAire製)

操作性が高く、作業者にやさしいケージ交換ステーションです。

- ・HEPAフィルターを上部に搭載し、作業面にクリーンエアーを供給します。
- ・作業面は、クリーン側・ダーティ側とを区別しての作業が可能です。
- ・作業面周囲に室内空気を引き込み、作業者と室内環境のアレルゲン\*2への暴露を防止し、交換時の感染を防ぎます。
- ・作業者に合わせ、高さが調整可能です。
- ・側面の移動ハンドルで容易に移動ができます。

【仕 様】	
寸 法	： W1,219×L762×H2,032～2,235mm
作業面高さ	： 床から838～1,041mmまで調節可能
重 量	： 250kg
内装材質	： SUS304
電 源	： 115V・10A・50/60Hz
作業空間清浄度	： ISOクラス5（対象粒径0.3μm粒子にて）（クラス100）



### ■ KN-CCS-1200 ケージ交換ステーション CCS (Cage Changing Station)

機能を絞り、使いやすさを研ぎ澄ます。  
スタイリッシュなケージ交換ステーションです。

- ＜安心の性能＞  
HEPAフィルターと気流制御により、作業面において「ISO3」の清浄度をクリアしています。作業面はSUS304製で傷つきにくく、耐薬品性を有しています。
- ＜誰でも使いやすい＞  
作業者の身長に合わせて、作業面の高さを調整できる「電動昇降機能」付。最低高さを750mmに設定し、小柄な方も作業がしやすい設計です。

【仕 様】	
寸 法	： W1,200×L800×H1,798 mm ※昇降を一番下に降ろした状態
作業面寸法	： W1,180×L650×H750～1,050 mm
電動昇降機能	： 0～300 mm（最低位置750～最高位置1,050 mm）
重 量	： 300 kg未満
クリーン度	： ISO3（作業面上にて）
Sleep Mode	： OFF, 60 min, 90 min 選択可能



### ■ KN-738-AWB-S 小型ワークベンチ

クリーン環境下でケージの交換、動物の操作などを行うのに適しています。  
コンパクトなサイズの為、小さな空間においても設置することが可能です。

- 【特 徴】
- ・コンパクト設計の為、設置、移動が容易です。（軽量型取手付）
  - ・省電力、高効率の DC プラスレスモーター、LED 照明を採用した省エネタイプです。
  - ・斜め上にレイアウトされた操作パネル・傾斜スライドシャッターの採用により、操作性が向上しました。
  - ・オプションにて折り畳みテーブルをつけることが可能です。

【仕 様】	
寸 法	： W1,000×D600×H1,555mm（キャスター付）
作業面寸法	： W860×D510×H555mm
重 量	： 約 80Kg
電 源	： AC100V・1φ・50/60Hz
消費電力	： 約 150W（コンセント除く）
庫内清浄度	： ISO クラス 5（対象粒径 0.3 μm 粒子にて）（クラス 100）
集塵効率	： 0.3 μm 以上粒子にて 99.99% 以上



## ■ 4-3 床敷回収装置

### ■ KN-769-B 床敷回収装置 B型

排気口への接続方法や間口の寸法、床敷廃棄用袋のサイズに合わせたホッパー形状など、ご希望にあわせて作製いたします。

【仕 様】	
寸 法	： W1,100×L800×H2,100mm
材 質	： SUS304（ステンレス）製 前面ハネ上げ式扉 透明樹脂製
集塵効率	： 0.3 μm：99.97%以上 HEPA・プレフィルター付
照 明	： LEDランプ 20W相当
電 源	： AC100・V50/60Hz・420W



※詳細は別紙個別カタログをご覧ください。  
※ご希望の寸法での製作も承ります。

### ■ KN-769-S 床敷回収装置 S型

アレルギー対策と使いやすさを両立したコンパクトな床敷回収装置

- コンパクト設計で、限られたスペースにも導入しやすい。
- 両サイドに跳ね上げ式のスペースを設けた使いやすい設計。
- 清潔を保つことを考慮した洗浄可能な構造。
- プレフィルター & 中高性能フィルター搭載で、作業環境の塵埃を抑制

【仕 様】	
外 寸	： W1,600×D825×H1,450 mm
補助テーブル収納時外寸	： W990×D825×H1,450 mm
キャスター	： φ75 mm SUS304 / ウレタン車（前 2 輪ストッパー付）
汚物受け	： 約 90L
必要電源	： AC100V コンセント 2EP（10A 以上）
排気ファン	： 260 / 360 W（50 Hz / 60 Hz）X 2 基
風 量	： 約 600 m <sup>3</sup> / h（φ75 mm ダクト接続口）
プレフィルター	： PS400 相当
メインフィルター	： 中高性能フィルター 0.4 μm 粒子にて 70%





## 4-4 その他飼育関連機器

### KN-652 ステンレス流し台（一槽式）

ケージ洗浄、鋼製小物洗浄等に便利な流し台です。A型（浅型）とB型（深型）バブリング型などがあります。

A型(浅型)：防臭排水トラップ（ゴミカゴ付）

A型

#### ■ KN-652-A1

寸法：W900×L750×H800 (D300) mm

#### ■ KN-652-A2

寸法：W1,200×L750×H800 (D300) mm

#### ■ KN-652-A3

寸法：W1,500×L750×H800 (D300) mm

B型(深型)：排水ボールバルブ付

B型

#### ■ KN-652-B1

寸法：W1,200×L750×H800 (D600) mm

#### ■ KN-652-B2

寸法：W1,500×L900×H800 (D600) mm

#### ■ KN-652-B3

寸法：W1,800×L900×H800 (D600) mm

バブリング型(深型)：排水ボールバルブ付



※ご希望により各種サイズの製作を承ります。

### KN-678 ステンレス作業台

【仕様】

材質：甲板 SUS304 ステンレス張り  
脚部 SUS304 ステンレスパイプ  
キャスター付

#### ■ KN-678-A1

寸法：W900×L600×H800mm

#### ■ KN-678-A2

寸法：W1,200×L600×H800mm

#### ■ KN-678-A3

寸法：W1,500×L600×H800mm

#### ■ KN-678-B1

寸法：W900×L600×H800mm（引出2ヶ付）

#### ■ KN-678-B2

寸法：W1,200×L600×H800mm（引出3ヶ付）

#### ■ KN-678-B3

寸法：W1,500×L600×H800mm（引出3ヶ付）

※ご希望により各種サイズの製作を承ります。

A



B



### KN-798 ネオバリュー

実験動物の石灰質を含む尿石の溶解・除去を目的に特殊酸類および特殊高級アルコール系非イオン界面活性剤等を、効率よく配合し添加した液体洗浄溶解液です。

実験動物尿石溶解剤

#### ■ KN-798-ALNP ネオバリュー-ALNP

容量：10kg×2本/箱 ポリタンク入り  
pH(原液20℃)：約1.0以下

#### ■ KN-798-AL ネオバリュー-AL

容量：10kg×2本/箱 ポリタンク入り  
pH(原液20℃)：約1.0以下

医理化学用器具類浸漬用洗浄剤

#### ■ KN-798-NV ネオバリュー

容量：4kg×4本/箱 ポリタンク入り  
pH(原液20℃)：約12.15

極低泡性医理化学器具類洗浄剤

#### ■ KN-798-SS ネオバリュー-SS

容量：4kg×4本/箱 ポリタンク入り  
pH(原液20℃)：約11.3



KN-798-NV ネオバリュー



## KN-638-B キャスターストッパー

棚・作業台・運搬車などのキャスターをはめこみ、動きを止めます。転倒防止対策器具としてもご使用頂けます。



## KN-611 踏み台

### KN-611-1 1段式踏み台

寸法：W400×L300×H225mm  
材質：ステンレス製

### KN-611-2 2段式踏み台

寸法：W400×L600×H440mm  
材質：ステンレス製



※折りたたみ式や別寸法のものなどもございますのでお問い合わせ下さい。

## KN-695 オートクレーブ台車各種

各種サイズや素材、形など、異なるタイプのものがございますのでお問い合わせ下さい。



## KN-693 動物運搬箱

ネコ・ウサギなどの運搬・捕獲時、また受入れの際の消毒に使用されます。裏面の壁はスライド式で、大きさを調節できます。

寸法：W210×L400×H250mm  
材質：ステンレス製



※ご希望により各種サイズの製作を承ります。

## KN-745-A 滅菌缶

オートクレーブおよび乾熱滅菌用で、マウスケージ・飼料床敷等の滅菌に使用できます。

寸法：W450×L450×H350mm  
材質：アルミニウム製



## KN-745-B ダンパー付滅菌缶

側面にスライドダンパーが付いており、滅菌後はダンパーを閉めて保管・運搬ができます。

寸法：W400×L500×H300mm  
材質：アルミニウム製 ダンパーSUS304



※ご希望により各種サイズの製作を承ります。  
※全ステンレス製の製作も承ります。

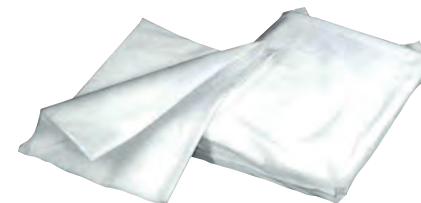
## KN-677 アニマルシート

吸水性の高い積層紙と樹脂フィルムを組み合わせました。糞尿受皿の中に敷いて汚物処理を簡便にするのに、また手術・解剖時に使用し血液等を吸い取る際などに便利です。

【仕様】

有効寸法：W490×L740mm

販売単位：10枚/ポリ袋入り 10袋/箱



## KN-654 ブルーパック

実験動物の屍体・汚物等の処理に用います。不透明肉厚で丈夫なポリエチレン製です。

	寸法(W×Lmm)	厚さ(mm)	入数
KN-654-A1	350×550	0.05	200枚
KN-654-A2	450×680	0.05	200枚
KN-654-A3	650×850	0.07	100枚
KN-654-A4	800×1,100	0.08	100枚



## KN-687 ヘラ各種

KN-687-1  
樹脂製



KN-687-2  
ゴム製



KN-687-4  
ステンレス製



KN-687-5  
ステンレス製

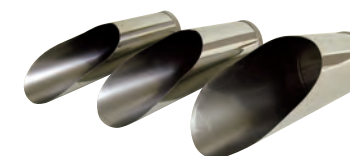


## KN-688 スコップ各種

KN-688-1  
ステンレス製  
丸型  
φ65×L210mm



KN-688-2  
ステンレス製  
円筒スコップ3個組  
大 H190mm  
中 H185mm  
小 H178mm



## KN-691 動物捕獲アミ

### KN-691-1 動物捕獲アミ

【仕様】

リング径：φ330mm (ステンレス製)

深さ：600mm

網：網目25mm ビニロン30号

柄：φ30×1,300mm (木製)

※別寸法での製作も承ります。

### KN-691-2 小動物捕獲アミ

【仕様】

頭寸法：280mm/三角

深さ：300mm

網：網目2mm

柄：375～560mm伸縮 (プラスチック製)





## KN-608 ワンタッチエプロン

スプリングバンドですばやく装着できます。  
カギ裂きになりにくい特殊な素材を使用しています。  
エプロン型、パンタロン型共フリーサイズです。

- KN-608-A1 エプロン型 紺
- KN-608-A2 エプロン型 白
- KN-608-P1 パンタロン型 紺
- KN-608-P1 パンタロン型 白



エプロン型

パンタロン型

## FY500D ニットグローブ

マウス・ラットなどに咬まれやすい、親指・人差し指・中指に  
耐切創繊維KEVLAR®を使用したグローブです。  
サイズは、S・M・L・LLがございます。  
オートクレーブ滅菌が可能です。

販売単位：2枚/パック（アルミ袋入り） 左右兼用



## KN-690 動物捕獲用手袋

動物の捕獲・保護などの際に、手や腕のケガや、咬傷による感染などを予防するための手袋です。

### KN-690-A

#### 【仕 様】

腕までカバーする全長60cmのロング手袋です。  
裏地付き。  
素材：牛床革（オイル加工）

フリーサイズ  
全長：600mm  
手のひら周り：260mm  
中指長さ：90mm

#### A型



### KN-690-B

#### 【仕 様】

実験動物を取り扱うための簡易型手袋です  
素材：牛床革。

フリーサイズ  
全長：350mm  
手のひら周り：260mm  
中指長さ：90mm

#### B型



## KN-722 ネズミ返し

動物の室外への逃亡や室内への侵入防止に、動物飼育室・実験室等の出入口扉に取り付けるボードです。  
強力マグネットで直接ドア枠に固定するマグネット式と、ドア枠等に設置したレールに差し込むレール式があります。  
マウス・ラット等げっ歯類用として、設置場所の条件や使い方に応じた寸法・形状・材質にて製作いたします。

#### 【設置例】



\*スライドドアに設置

事例1：ステンレス製・マグネット式



\*折りたたみタイプ

事例2：塩ビ製・マグネット式



\*幅広タイプ（中間柱）

事例3：アルミ製・レール式



\*片側扉に設置

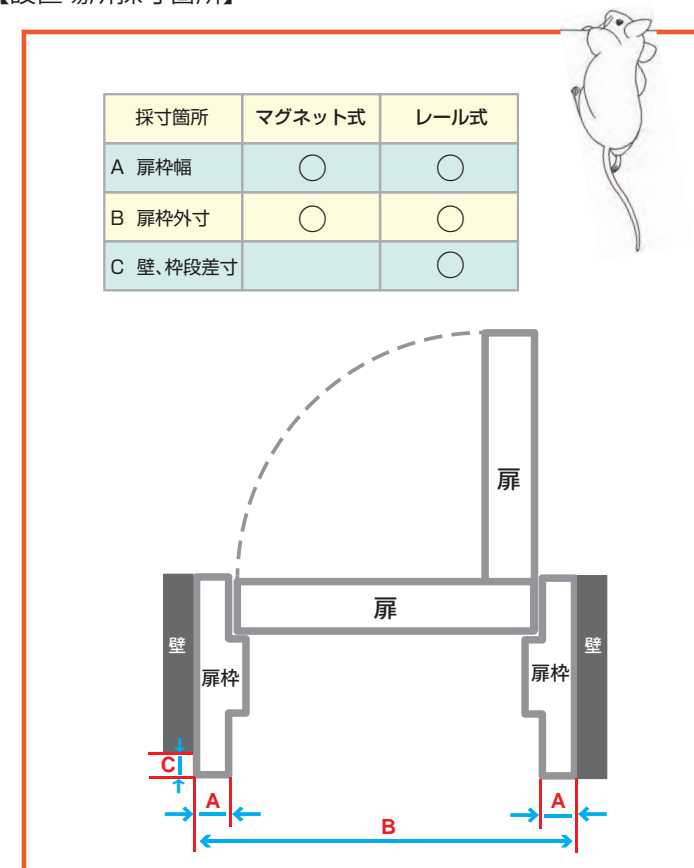
事例4：アルポリ製・レール式

#### 【確認事項】

- ☐ ネズミ返しの材質は？  
→ステンレス製 →アルポリ製  
→アルミ製 →塩ビ製
- ☐ 扉枠の材質は？  
設置場所の扉枠の材質をお伝えください。
- ☐ 設置方式は？  
→マグネット式  
強力マグネットで直接ドア枠等に固定する  
→レール式  
ドア枠等に設置したレールに差し込む
- ☐ 高さは？  
ご希望の高さをお伝えください。
- ☐ 設置寸法は？  
設置場所の寸法をお伝えください。
- ☐ 安全標識のご要望は？  
→なし  
→クッション（オプション）

#### 【設置場所採寸箇所】

採寸箇所	マグネット式	レール式
A 扉枠幅	○	○
B 扉枠外寸	○	○
C 壁、枠段差寸		○



※状況に応じて、ご説明や採寸に伺うことも可能です。



## 5 実験関連機器

### ■ 5-1 ICU関連

#### ■ KN-728-V12 ICU メニオス

インバーターにより、省エネ静音制御し、温度、酸素濃度、除湿レベルを個別に設定できます。  
仕切り板を外すことで、大型犬も対応できます。  
インターネット対応により全く新しい機能性、幅広い拡張性を実現します。

【仕 様】  
寸 法 : W1,262×L723×D1,640mm  
重 量 : 178kg  
電 源 : AC100V・50/60Hz(アース付き3P)  
最大消費電力: 1.3kw  
平均消費電力: 0.7kw(3室使用時)  
カラー : ブルー・ピンク



【各部詳細】

#### ICUドア

大きくて握りやすいレバーロックハンドルは、女性でも簡単にICUドアの開閉をすることができます。ネブライザー孔、換気用のドアベンチレーター(開閉式)、便利な小窓がついています。



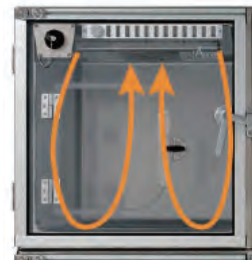
#### 着脱支柱

独自の着脱支柱は、軽量で簡単に取り外すことができます。さらに仕切り板を外すことでB、Cルームが一つのルームとなり、大型犬の収納が可能になります。



#### ルーム内

ルーム内の空調は、動物に直接クーラーの風を当てないように、壁面に沿うように循環します。各ルームには、2つのLEDランプが内蔵され、各ユニットはシームレス(継ぎ目無)構造になっていますので、汚れ等がたまることもなく掃除が楽に行えます。



#### ■ KN-728-CO ICU メニオスコンパクト

インバーターにより、省エネ静音制御し、ワイド900mmのスペースに設置可能です。  
タッチパネル操作と多彩な機能を標準装備しております。  
Aルームは小動物用に、Bルームは中型の動物用に使用できます。

【仕 様】  
寸 法 : W900×L723×H1,680mm  
重 量 : 141kg  
電 源 : AC100V・50/60Hz(アース付き3P)  
最大消費電力: 1.3kw  
平均消費電力: 0.5kw(2室使用時)



#### ■ KN-728-MONI MONIPET

ICU室内の温度、湿度、酸素濃度の情報を遠隔モニタリングできるシステムです。

#### 1 いつでもどこでもすぐに確認

- 外出先からアクセス可能

外出先や自宅からでもすぐに入院中の犬猫の状況を確認できます。

- スマートフォンでも操作可能

パソコンはもちろん、タブレット、スマートフォンなどでも操作ができます。

#### 2 異常があればすぐにお知らせ

- 3つのアラート機能

- 呼吸アラート: 呼吸停止などの異常を検知
- 体動アラート: 発作などの大きな体動を検知
- 輸液ポンプアラート: 輸液ポンプの警告音を検知

- 3つのアラート通知機能

- 病院内では: ブザー音
- 自宅など離れた場所では: メール
- iPhoneアプリ / Androidアプリ

※1 輸液ポンプアラートはオプションになります。

#### 3 ベットの状態が一目で分かる

- 映像と波形を同時表示

カメラオプション※2をつける映像とレーダー波形を同時に確認できるため犬猫の様子が良くわかります。

- 記録は一ヶ月分

記録は一ヶ月分保存します。ずっと見ていられない夜間の状況も翌朝グラフで確認できます。

※2 ネットワークカメラはオプションになります。

#### 4 夜間も使えるカメラオプション

- 暗い場所でも見える

室内が暗くなると自動で暗視モードに切り替わります。

- ズーム・上下左右移動可能

デジタルズームで拡大・縮小ができます。また、パンチルト機能搭載カメラ※3を使うと上下左右自由に動かせます。

※3 カメラオプションは標準と首振りタイプの2種類用意しております。

【ご利用に利用に際して】 医療機器ではない為、測定結果を診断に使用できません。2匹以上の犬猫を1つのセンサーで同時に計測することはできません。設置場所がモバイル通信圏外の場合、遠隔保守、アラートメール通知、外出先からのアクセスは利用できません。犬猫が動いていると呼吸による体動を正しく計測できません。monipetを設置したケージ/ICUの前を人が通るとレーダーが感知します。アラート機能が誤動作する可能性があります。Apple、Appleロゴ、およびiPhoneは米国その他の国で登録されたApple Inc. の商標です。App StoreはApple Inc. のサービスマークです。Android、Google Play、Google Playロゴは、Google Inc.の商標です。

#### 【MONIPET 標準セット内容】



※外観・仕様等は改善のため、予告なく変更することがあります。あらかじめご了承ください。

※外観・仕様等は改善のため、予告なく変更することがあります。あらかじめご了承ください。



## ■ 5-2 代謝ケージ

### ■ 2100-M マウス用メタボリックケージ (Lab Products社製)

### ■ 2100-R ラット用メタボリックケージ (Lab Products社製)

ロートによって導かれた動物の糞尿は、ユニークな分離器、リニア・ディフューザーより各回収管に入ります。ユニットは、マウス・ラット兼用です。フィーダーとスノコを動物種によって交換してください。

【仕 様】  
架台寸法 : W300×L280×H650mm  
ケージ寸法 : φ225×H185mm (スノコ上から)  
材 質 : ポリカーボネイト樹脂  
ステンレス  
スチレン

※粉末給餌器 (別売) もあります。



### ■ 40618-RO メタボリックケージ用ラック

2100-M・2100R用、メタボリックケージラックです。

【仕 様】  
寸 法: W1,310×L510×H1,810mm  
収容数: 4列×2段 8ケージ

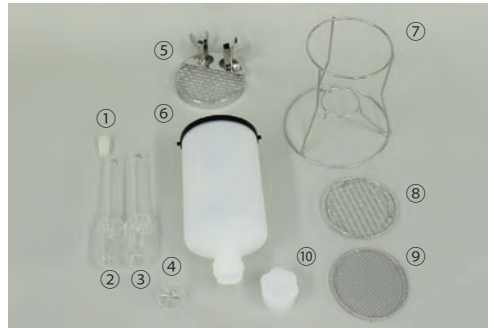


### ■ KN-645 マウス採尿ケージ

取り扱い、組み立てが簡単な不透明ポリエチレン製の簡易採尿ケージです。給水、給餌器ともガラス製・二重式のものを採用し、水・餌こぼれを最小限におさえます。2枚の金網と樹脂製の傘型分離部で糞・尿を分離します。架台はステンレス製です。

【仕 様】  
ケージ: φ100×H190mm  
架 台: φ150×H130mm (セット時の総高: 約280mm)

【付属品】  
① 給水器用ゴム栓 KN-645-X2  
② 給水器 (ガラス製) KN-645-2  
③ 給餌器 (ガラス製) KN-645-3  
④ 固形物分離用コマ (アクリル製) KN-645-4  
⑤ クリップ付蓋 (SUS製) KN-645-5  
⑥ ケージ本体部 (PE製) KN-645-6  
⑦ 丸型架台 (SUS製) KN-645-7  
⑧ 脚付スノコ (SUS製) KN-645-8  
⑨ 固形物受けスノコ (SUS製) KN-645-9  
⑩ 尿受け兼用キャップ (PP製) KN-645-10



### ■ KN-645-RACK マウス採尿ケージラック

マウス採尿ケージを大量に使用するときの専用ラックです。

【仕 様】  
本体寸法: W1,502×L500×H1,780mm  
(採尿ケージセット時の総高は1,870mm)



4段×7列×両面 (56ケージ用)

## ■ KN-646 ラット代謝ケージ

本体、架台ともにステンレス製のラット代謝ケージです。餌・水の混入を無くすため、二重式給水瓶、給餌器を使用しています。特に給餌器は固形、粉末、ねり餌とも使用できるよう2種類附属しています。糞尿分離ロートは、独特の構造で良好な糞尿分離が行えます。

### ■ KN-646-B1 上面開放型

ケージ部寸法: W145×L200×H160mm  
架台寸法 : W205×L205×H410mm

### ■ KN-646-B2 前面扉型

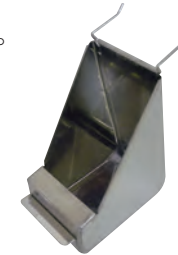
ケージ部寸法: W200×L250×H200mm  
架台寸法 : W255×L255×H475mm



KN-646-B-2

### ■ KN-682-2 粉末給餌器

ケージまたは専用ケースの内壁面に取り付けます。  
寸法: W55×L95×H110mm  
(体重150~350g用)



KN-682-2



二重式給水瓶  
粉末給餌器 固形給餌器

### ■ KN-646-RACK ラット代謝ケージラック

ラット代謝ケージを複数同時に使用するときの専用ラックです。片面15ケージ用・両面30ケージ用があります。

#### ■ KN-646-B1-15R

片面型寸法: W940×L420×H1,450mm  
(3段×5列/15ケージ用)

#### ■ KN-646-B1-30R

両面型寸法: W940×L420×H1,450mm  
(3段×5列×両面/30ケージ用)

#### ■ KN-646-B2-15R

片面型寸法: W1,220×L520×H1,650mm  
(3段×5列/15ケージ用)

#### ■ KN-646-B2-30R

両面型寸法: W1,220×L520×H1,650mm  
(3段×5列/15ケージ用)



3段×5列 (15ケージ用)

※ご希望の寸法・収容ケージ数での製作も承ります。



## ■ 5-3 安楽死装置

### ■ KN-750-2 炭酸ガス安楽死装置 簡易型

無色、無臭、不燃性、取扱簡便で、一定以上の濃度で麻酔作用を示す炭酸ガスを利用して動物を安楽死させる装置です。

#### ■ KN-750-2A 安楽死装置A型（マウス・ラット・モルモット用）

- 【仕 様】  
 寸 法 :  $\phi 330 \times H330$ mm (容量約28L)  
 材 質 : SUS304  
 覗き窓材質 : アクリル  
 ケージ網目 :  $\phi 1.6$  スノコ部10mmピッチ  
                   側面・上面5mmピッチ  
 その他 : シリコンゴム密閉パッキング式



#### ■ KN-750-2B 安楽死装置B型（ウサギ・ネコ用）

- 【仕 様】  
 寸 法 :  $\phi 390 \times H390$ mm (容量約46L)  
 材 質 : SUS304  
 覗き窓材質 : アクリル  
 ケージ網目 :  $\phi 1.6$  ケージ網目15mmピッチ  
 その他 : シリコンゴム密閉パッキング式

※ご使用の際には、別途炭酸ガス供給源、流量計付減圧弁などが必要です。  
 ※外観・仕様等は改善のため、予告なく変更することがあります。あらかじめご了承ください。

### ■ KN-750-4 炭酸ガス安楽死装置 ワゴン型

扱いやすい密閉チャンバーと排気ポンプを備え、安全性と操作性に優れています。  
 複数匹を収容した飼育ケージのまま使用することができ、動物のストレス軽減と、短時間での処置を可能にします。  
 キャスター付きで容易に移動が可能です。  
 CO2センサー付もございます。

- 【仕 様】  
 材 質:本 体 SUS304  
           扉部分 透明樹脂製

- 【設置例】  
 KN-600Uの場合、4ケージまで搭載可

※ご使用の際には、別途炭酸ガス供給源、流量計付減圧弁などが必要です。  
 ※ご希望により各種サイズの製作を承ります。  
 ※外観・仕様等は改善のため、予告なく変更することがあります。あらかじめご了承ください。



### ■ KN-750-3 炭酸ガス安楽死装置 キャビネット型

動物を処分するには、できる限りその動物に苦痛を与えない方法によって安楽死させなければなりません。  
 安楽死の方法は、致死量以上の麻酔薬の速やかな投与、炭酸ガス吸入、麻酔下の頸椎脱臼、頭蓋打撲または断首などが各種指針等に示されております。  
 本装置はこれらの考えに基づき、安楽死に適した炭酸ガス（空気の重さの1.5倍、不燃性で無色無臭）を使用しています。  
 安楽死させる動物をケージに入れ装置に収容後、扉または観察窓から動物の状態を観察しながら炭酸ガスを注入し、意識消失させ安楽死させます。

#### 【規格例】

キャビネット本体

- 【仕 様】  
 寸 法 :  $W1,275 \times L835 \times H1,605$  mm (突起部含む)  
 重 量 : 140Kg  
 電気容量 : 約250W (圧力調整器ヒーター無)  
                   : 約650W (圧力調整器ヒーター有)  
 排気風量 : 約1.0 m<sup>3</sup>/min  
 本体材質 : SUS304  
 扉 : 片開き

動物運搬ケージ

- 【仕 様】  
 寸 法 :  $W800 \times L660 \times H714$  mm  
 材 質 : SUS304 (キャスター付)

ケージ用台車

- 【仕 様】  
 寸 法 :  $W856 \times L985 \times H900$  mm



※ご使用には、別途炭酸ガス供給源、圧力調整弁、屋外排気管などが必要です。  
 ※ご希望により各種サイズの製作を承ります。  
 ※外観・仕様等は改善のため、予告なく変更することがあります。あらかじめご了承ください。

### ■ KN-698 断頭器

#### ■ KN-698-S

- 【仕 様】  
 開口部(対角線) :  $50 \times 50$ mm  
 重 量 : 3.1kg  
 柄の長さ : 400mm

#### ■ KN-698-L

- 【仕 様】  
 開口部(対角線) :  $75 \times 75$ mm  
 重 量 : 3.4kg  
 柄の長さ : 470mm

※刃の交換も承ります。





## ■ 5-4 3Rs・教育・労働安全関連製品

### ■ KN-1071 マウス・ラット等小動物実験用簡易吸入麻醉装置 NARCOBIT-E(Ⅱ型)

豊富な周辺機器を取り揃えておりますので、用途に合わせて組み合わせてお使いいただけます。

#### 【仕 様】

対象動物 : マウス・ラット・マーモセットなど、実験用小動物  
使用麻醉薬 : イソフルラン用、セボフルラン用の機種を選択  
対応匹数 : マウス 1～10匹程度  
ラット 1～8匹程度  
本体サイズ : W175×L145×H360 mm  
本体重量 : 約7.7kg (カラフロメーター(付属流量計)は除く)  
流 量 : 導入麻醉ボックス側 約5L/min  
維持麻醉マスク側 ～1.0L/min  
電 源 : AC100V  
附属品 : KN-1013-1 カラフロメーター 1L型×1個



\*詳細は別紙個別カタログをご覧ください。

### ■ KN-1053 余剰麻醉ガス排気装置 マスイトール

麻醉マスク等から排出される余剰麻醉ガスを吸引し、室外への排気もしくは吸着することで作業者への麻醉ガス曝露を低減します。

#### 【仕 様】

外 寸: W120×L220×H140mm (突起部含まず)  
重 量: 2.0Kg (吸引ノズルを除く)  
流 量: 約10L/min  
電 源: AC100V  
除塵フィルター: 精度10 $\mu$ m (KN-1053-VFU3)  
吸引ノズル : KN-1053-SN 吸引ノズル各種  
からお選びください。  
排気方式 : 室内排気口等へ排気チューブ末端開放  
(配管設置が必要) or 吸着方式



#### ■ KN-1053-SN1 シングル吸引ノズル



#### ■ KN-1053-SN1C シングル吸引ノズル (導入麻醉ボックス接続口付)



#### ■ KN-1053-SN1B シングル吸引ノズル (固定クリップ付)



#### ■ KN-1053-SN2 ダブル吸引ノズル



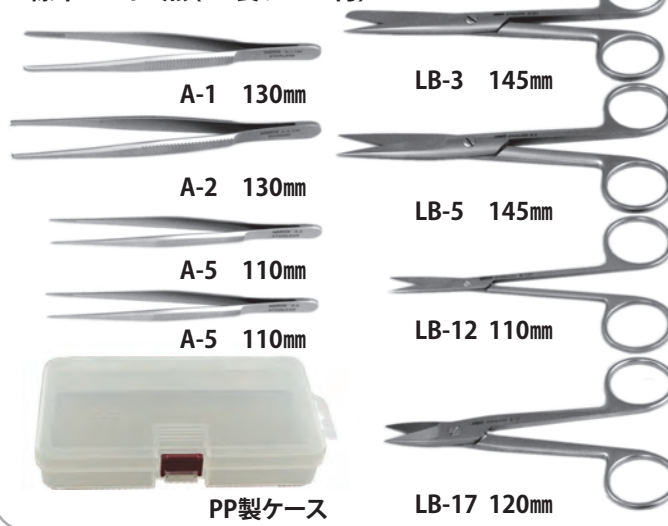
## ■ E-16-F スターターセット

マウス・ラットの手術から解剖までを網羅できる、実験動物技術者資格の実技試験用の推奨セットです。組合せやサイズ変更等、ご相談ください。

#### 【構成品】

A-1-130 無鉤ピンセット直型 130mm  
A-2-130 有鉤ピンセット直型 130mm  
A-5 先細無鉤ピンセット直型 ×2 110mm  
LB-3-145 直剪刀 片鋭片鈍 145mm  
LB-5-145 直剪刀 両鈍 145mm  
LB-12 小直剪刀 両鋭 110mm  
LB-17 金冠直剪刀 両鋭 120mm

#### 標準セット8点(PP製ケース付)



## ■ KN-590 NATSUME RAT

初学者用の、ラットへの基本手技を訓練するためのモデルです。訓練可能な手技は保定、経口投与、尾静脈投与と採血、気管内挿管です。手技の向上による、動物への3Rs\*の実現、また実験者の訓練による不安や事故軽減を目的に使用することができます。

リニューアルし、下記3点が変わりました(2022/04)。  
・材質:ウレタン ・腹部:透明面積の拡張 ・付属品:尾2本付

#### 【仕 様】

体 長:190mm  
尾 長:180mm  
性 別:雄  
体 重:約200g  
材 質:ウレタン製

#### 【オプション】

模擬血液(50mL) ×1本  
交換用尾 ×2本



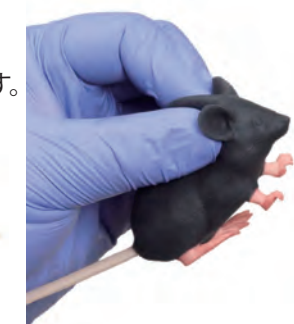
\*3Rsとは動物実験の基本理念、「Replacement(代替法の利用)」「Reduction(使用動物数の削減)」「Refinement(苦痛の軽減を中心とする実験の洗練)」の3つを表します。

## ■ KN-593 マウス型実験シミュレーター「<sup>ミミッキー</sup>Mimicky」

マウスを模したシミュレーターです。生体マウスを扱う際の感触を再現しており、非常に繊細な構造・素材を採用しています。保定・経口投与・尾静脈投与・腹腔内投与(保定まで)の模擬実習を行うことができます。

#### 【仕 様】

体 長: 約W31mm×L70mm×H39mm 25g  
尾 長: 130mm (露出部約110mm) 3g  
体 重: 約28g





## KN-591 マウス・ラット用片手持ち搾乳器

島根大学様 御指導

従来のマウス・ラット用の搾乳器は種類が少なく、また操作が難しいため、専ら授乳された仔の胃からの採取が主流でした。

マウス・ラット用 片手持ち搾乳器は、対処動物の乳輪部周辺を先端がラッパ状になったチューブで覆い、別の吸引キューブで搾乳管の空気を吸入することにより、陰圧を利用して簡単に搾乳する事ができます。

### 【セット内容】

- ・搾乳器本体 ×5個/セット
- ・吸引チューブ(L1,000mm) ×5本/セット
- ・吸入器接続用コネクタ 内径 4.0mm×1個  
内径 6.5mm×1個

※アスピレーター、サンプリングチューブは別途ご用意ください。



## KN-592 ラット用保定袋 HUGNET

動物の保定中のストレスを軽減することを目的に開発された3Rs\*に基づいた製品です。  
独自技術を駆使したソフトで伸縮性をもった筒型形状の保定袋です。

販売単位：10枚入り



①ハグネットを手にたぐり寄せます。



②ハグネットをラットの頭から被せます。



③ハグネットに包まれたラットはおとなしくなります。



④動物を優しく包み込むことによってストレスが軽減されます。

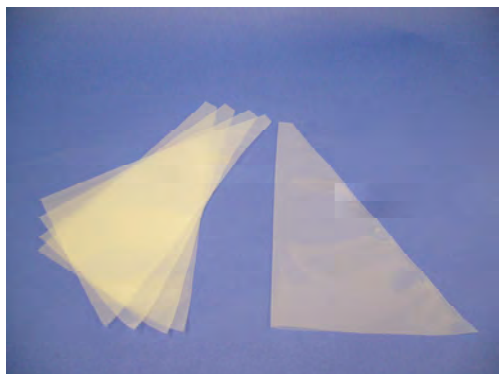
\*3Rsとは動物実験の基本理念、「Replacement (代替法の利用)」「Reduction (使用動物数の削減)」「Refinement (苦痛の軽減を中心とする実験の洗練)」の3つを表します。

## KN-329 動物保定袋

尾部入墨、注射、経口投与等の時に動物を包んで保定します。

### 【仕様】

- 寸法：折巾W310×L200mm (三角状)
- 厚さ：0.15mm
- 材質：ポリエチレン
- 入数：10枚



## ■ 関連製品のご案内

### FY ニットグローブ (マーモセット用)

マーモセットに噛まれやすい指を保護するために、耐切繊維KEVRA®を使用した手袋です。  
オートクレーブ滅菌が可能です。

#### 標準タイプ

**FYN504DF-5**  
10枚/袋

素材  
KEVLAR®SUS糸 74.7%  
ポリエステル 25.3%



#### インナー手袋

**FY-200D**

20枚 / 袋 (アルミ袋入り・左右兼用)  
サイズ:S・M・L・LL

素材  
KEVLAR®SUS糸 55.6%  
ナイロン 26.7%  
キュプラ 17.7% (補強部素材)

#### ロングタイプ

**FYNL504DF-1** 2枚/袋  
**FYNL504DF-5** 10枚/袋

フリーサイズ  
(手首から腕のアームカバー部17cm)

## KN-34700 気管内噴霧スプレー シリーズ

気管内にウィルスや薬液を噴霧するときに使用するスプレーです。  
6タイプの長さや径の違うスプレー管がございます。

※シリンジは別途ご用意ください。

■ KN-34700-1	マウス用	内径φ0.3mm	外径φ0.5mm
■ KN-34700-2	マウス、ラット、モルモット用	内径φ0.5mm	外径φ0.8mm
■ KN-34700-3	マーモセット用	内径φ0.5mm	外径φ0.8mm
■ KN-34700-4	ラット、モルモット用	内径φ0.8mm	外径φ1.0mm
■ KN-34700-5	マーモセット、ウサギ用	内径φ0.8mm	外径φ1.0mm
■ KN-34700-6	カニクイザル用	内径φ0.8mm	外径φ1.0mm





型 番	商 品 名	ページ
2100-M	マウス用メタボリックケージ (Lab Products)	50
2100-R	ラット用メタボリックケージ (Lab Products)	50
40618-RO	メタボリックケージ用ラック (Lab Products)	50
AWS-2500	Hydropac / パウチマシン	29
E-16-F	スターターセット	55
FY	ニットグローブ (マーモセット用)	57
FY500D	ニットグローブ	46
KN-329	動物保定袋	56
KN-34700	気管内噴霧スプレー シリーズ	57
KN-590	NATSUME RAT	55
KN-591	マウス・ラット用 片手持ち搾乳器	56
KN-592	ラット用保定袋 HUGNET	56
KN-593	マウス型実験シュミレーター「Mimicky」	55
KN-600U	PC製マウスケージセット(かぶせ)	18
KN-600U-B	PC製マウスケージセット (落込)	18
KN-600U-B-T	TPX製マウスケージセット (落込)	18
KN-600U-T	TPX製マウスケージセット(かぶせ)	18
KN-601	PC製ラットケージセット (落込)	19
KN-60101	TPX製Sタイプマウスケージセット	19
KN-60105-T	TPX製マウスケージセット	19
KN-601-B	PC製ラットケージセット (スライド)	19
KN-601-T-B	TPX製ラットケージセット (スライド)	19
KN-601U	PC製ラットケージセット(落込)	18
KN-601U-B	PC製ラットケージセット (スライド)	18
KN-601U-T	TPX製ラットケージセット(スライド)	18
KN-604	アルミマウスケージセット(引掛式給餌器)	20
KN-604-C	アルミマウスケージセット(落込給餌器)	20
KN-606	十字仕切付マウスケージセット	20
KN-608	ワンタッチエプロン	46
KN-611	踏み台	44
KN-614	自動給水用濾過機 / 交換フィルター	33
KN-614-S	限外濾過フィルター S-40-GR型	33
KN-615	ラット5連ケージ	21
KN-616	ビニールアイソレーター	17
KN-617	フィルターキャップ	27
KN-618	マウス5連アルミケージセット	20
KN-619	ラット3連ケージ	21
KN-621	大型ケージ	21
KN-623	ラットケージ架台	12
KN-624	ラットケージ	22
KN-627	ラットケージ	22
KN-628	ポリカーボネイト製マウスケージセット	19
KN-633	ウサギケージ	22
KN-634	ウサギケージ	22
KN-635	エレクトアーシェルフ	13

型 番	商 品 名	ページ
KN-637	ステンレス製ラック	13
KN-638-B	キャストーストッパー	44
KN-645	マウス採尿ケージ	50
KN-645-RACK	マウス採尿ケージラック	50
KN-646	ラット代謝ケージ	51
KN-646-RACK	ラット代謝ケージラック	51
KN-652	ステンレス流し台（一槽式）	42
KN-653	モルモットケージ	22
KN-654	ブルーバック	45
KN-658-P	イヌ用ペンケージ	23
KN-659-B	サルケージ	23
KN-659-M	マーモセットケージ	24
KN-660	ブタケージ	23
KN-670	給水瓶各種	32
KN-671	ステンレス製給水先管（直管・曲管）	32
KN-672	ボールポイント給水先管（ステンレス製）	32
KN-673-A	ラック附設式バルブ各種	34
KN-673-B	チューブバルブ各種	35
KN-673-C	L-2000バルブ（SE Lab Group 社製）	34
KN-674	夏目式自動給水システム	33
KN-675	ステンレス製各種給餌器	30
KN-675-4	粉末用給餌器	30
KN-675-8B	Y式マウス粉末用給餌器	31
KN-676	液体用給餌器	31
KN-677	アニマルシート	45
KN-678	ステンレス作業台	43
KN-679	汚物網	15
KN-685	給水瓶ホルダー	32
KN-686	ステンレス製カード差し	27
KN-687	ヘラ各種	45
KN-688	スコップ各種	45
KN-690	動物捕獲用手袋	46
KN-691	動物捕獲アミ	45
KN-693	動物運搬箱	44
KN-695	オートクレープ台車	44
KN-698	断頭器	53
KN-709	自動飼育機（スクレーパー式）	16
KN-710	自動給餌装置	31
KN-715	ゼット式水洗ケージ架台	14
KN-716	陰圧式水洗ケージ架台	15
KN-722	ネズミ返し	47
KN-728-CO	ICUメニオスコンパクト	48
KN-728-MONI	MONIPET	49
KN-728-P100	簡易ICUペルパ	48
KN-732	陽圧飼育ラック	7

[illegible]



商 品 名	型 番	ページ
あ		
アニマルシート	KN- 677	45
アルミマウスケージセット(引掛式給餌器)	KN- 604	20
アルミマウスケージセット(落込給餌器)	KN- 604-C	20
イヌ用ペンケージ	KN- 658-P	23
陰圧飼育ラック	KN- 733	8
陰圧式水洗ケージ架台	KN- 716	15
インナーケージ各種	KN- 800	28
陰陽圧飼育ラック	KN- 735-A	10
陰陽圧飼育ラック 個別ボックスタイプ	KN- 735-B	11
ウサギケージ	KN- 633	22
ウサギケージ	KN- 634	22
ウサギケージ	KN- 791	15
ウサギ二連ケージ	KN- 790	15
液体用給餌器	KN- 676	31
エレクターシェルフ	KN- 635	13
大型ケージ	KN- 621	21
オートクレープ台車	KN- 695	44
汚物網	KN- 679	15
か		
簡易ICUペルパ	KN- 728-P100	48
限外濾過フィルター S-40-GR型	KN- 614-S	33
乾燥機能付ケージワッシャー	KN- 755-DRY	39
気管内噴霧スプレー シリーズ	KN- 34700	57
キャスターストッパー	KN- 638-B	44
給水瓶各種	KN- 670	32
給水瓶ホルダー	KN- 685	32
クリーン恒温恒室飼育ラック	KN- 734	9
ケージワッシャー	KN- 755	38
高圧蒸気滅菌器	KN- 752	36
小型ワークベンチ	KN- 738-AWB-S	40
さ		
サルケージ	KN- 659-B	23
自動給餌装置	KN- 710	31
自動給水用濾過機 / 交換フィルター	KN- 614	33
自動飼育機 (スクレーパー式)	KN- 709	16
十字仕切付マウスケージセット	KN- 606	20
スコップ各種	KN- 688	45
スターターセット	E-16-F	55
ステンレス作業台	KN- 678	43
ステンレス製カード差し	KN- 686	27
ステンレス製各種給餌器	KN- 675	30
ステンレス製給水先管 (直管・曲管)	KN- 671	32
ステンレス製ラック	KN- 637	13
ステンレス流し台 (一槽式)	KN- 652	42
ゼット式水洗ケージ架台	KN- 715	14

商 品 名	型 番	ページ
た		
対面式ケージ交換ステーション(NuAire製)	KN- 738-Y	40
炭酸ガス安楽死装置 簡易型	KN- 750-2	52
炭酸ガス安楽死装置 キャビネット式	KN- 750-3	53
炭酸ガス安楽死装置 ワゴン型	KN- 750-4	52
断頭器	KN- 698	53
ダンパー付滅菌缶	KN- 745-B	44
チューブバルブ各種	KN- 673-B	35
動物運搬箱	KN- 693	44
動物捕獲アミ	KN- 691	45
動物捕獲用手袋	KN- 690	46
動物保定袋	KN- 329	56
床敷回収装置	KN- 769-B	41
床敷回収装置	KN- 769-S	41
な		
夏目式自動給水システム	KN- 674	33
ニットグローブ	FY500D	46
ニットグローブ (マーモセット用)	FY	57
ネオバリュー	KN- 798	43
ネズミ返し	KN- 722	47
は		
ビニールアイソレーター	KN- 616	17
フィルターキャップ	KN- 617	27
ブタケージ	KN- 660	23
踏み台	KN- 611	44
ブルーパック	KN- 654	45
粉末用給餌器	KN- 675-4	30
ヘラ各種	KN- 687	45
ボールポイント給水先管 (ステンレス製)	KN- 672	32
ポリカーボネイト製マウスケージセット	KN- 628	19
ま		
マーモセットケージ	KN- 659-M	24
マウス5連アルミケージセット	KN- 618	20
マウス型実験シュミレーター「Mimicky」	KN- 593	55
マウス採尿ケージ	KN- 645	50
マウス採尿ケージラック	KN- 645-RACK	50
マウス用メタボリックケージ (Lab Products)	2100-M	50
マウス・ラット用 片手持ち搾乳器	KN- 591	56
マウス・ラット等小動物用簡易吸入麻酔装置 NARCOBIT-E(Ⅱ型)	KN-1071	54
メタボリックケージ用ラック (Lab Products社製)	40618-RO	50
滅菌缶	KN- 745-A	44
モルモットケージ	KN- 653	22
モルモットケージ	KN- 785	15
や		
陽圧飼育ラック	KN- 732	7
余剰麻酔ガス排気装置マスイートル	KN-1053	54

商 品 名	型 番	ページ
ら		
ラック附設式パルプ各種	KN-673-A	34
ラット3連ケージ	KN-619	21
ラット5連ケージ	KN-615	21
ラットケージ	KN-624	22
ラットケージ	KN-627	22
ラットケージ	KN-775	15
ラットケージ	KN-776	15
ラットケージ	KN-777	15
ラットケージ	KN-779	15
ラットケージ架台	KN-623	12
ラット代謝ケージ	KN-646	51
ラット代謝ケージラック	KN-646-RACK	51
ラット用保定袋 HUGNET	KN-592	56
ラット用メタボリックケージ (Lab Products)	2100-R	50
ロータリーケージワッシャー	KN-754	37
わ		
ワンタッチエプロン	KN-608	46
A～Z		
ケージ交換ステーション CCS (Cage Changing Station)	KN-1200-CCS	40
Hydropac パウチマシン	AWS-2500	29
Hydropac	KN-740-1	29
ICUメニオスコンパクト	KN-728-CO	48
Lab Products (IVC)	—	4
L-2000/パルプ (SE Lab Grop)	KN-673-C	34
MONIPET	KN-728-MONI	49
NATSUME RAT	KN-590	55
PC製マウスケージセット (落込)	KN-600U-B	18
PC製マウスケージセット(かぶせ)	KN-600U	18
PC製ラットケージセット (落込)	KN-601	19
PC製ラットケージセット(落込)	KN-601U	18
PC製ラットケージセット (スライド)	KN-601-B	19
PC製ラットケージセット (スライド)	KN-601U-B	18
Pure Palace (IVC)	RB	2
TPX製ラットケージセット(スライド)	KN-601U-T	18
TPX製ラットケージセット (スライド)	KN-601-T-B	19
TPX製Sタイプマウスケージセット	KN-60101	19
TPX製マウスケージセット	KN-60105-T	19
TPX製マウスケージセット (落込)	KN-600U-B-T	18
TPX製マウスケージセット(かぶせ)	KN-600U-T	18
Y式マウス粉末用給餌器	KN-675-8B	31



