

マウス尾静脈固定・可視化装置

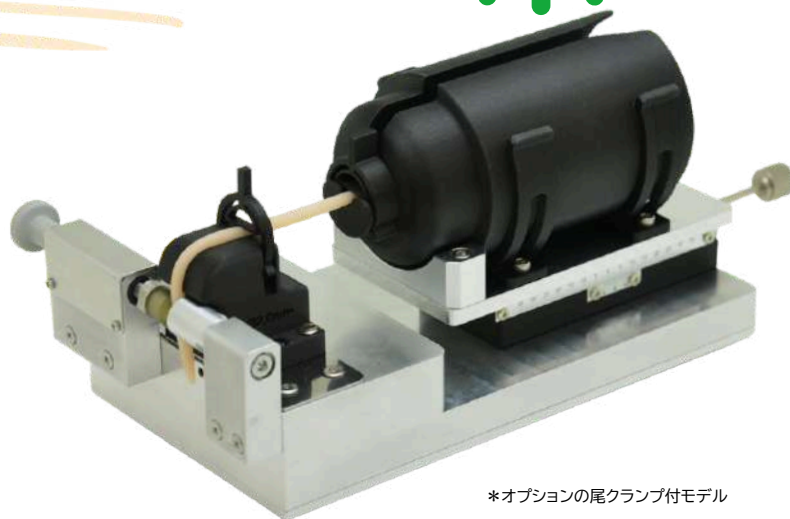
# ミエライト

NEW!

2026年5月より販売開始

ミエライトは、動物実験で不可欠な尾静脈注射をより確実かつ容易に行えることを実現した装置です。

無麻酔下のマウス尾部を安定して固定し、下方からの照明により静脈を可視化することで確実な穿刺をサポートします。



\*オプションの尾クランプ付モデル



## 特長

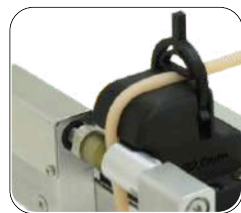
### ✔ ライト機能

黒毛マウスや血管が細かい個体でも、下からライトを当てることで尾静脈をくっきり見やすくすることができます。



### ✔ ハンズフリー

マウスの尾を固定できるので、投与が苦手な方もシリンジ操作に集中することができます。



\*オプションの尾クランプ付モデル

### ✔ 穿刺位置調整機能

ホルダ位置を前後することで穿刺位置の調整を容易にすることができます。

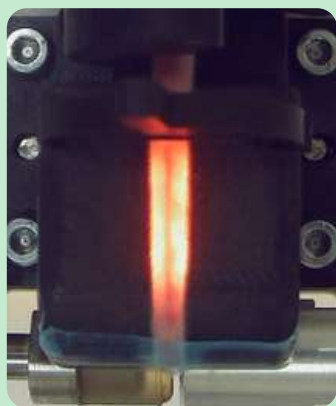


### ✔ マウスのストレス軽減

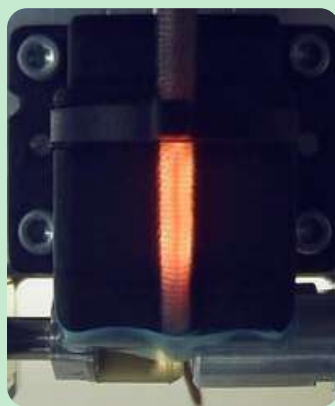
マウスの頭を押さえつけず尾だけで固定をするため、マウスへのストレス軽減につなげることができます。



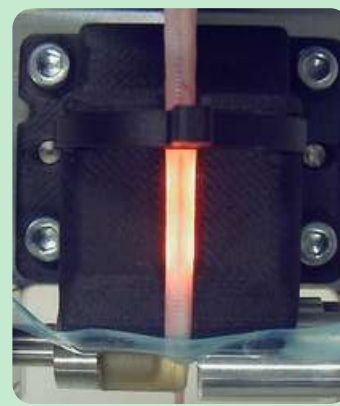
# 尾の見え方



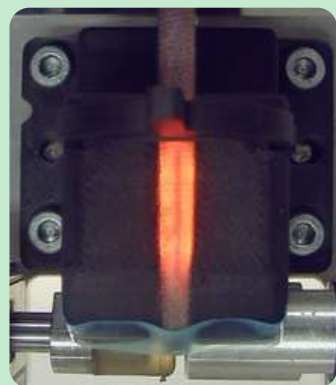
系統:C57BL/6  
オス♂、7W



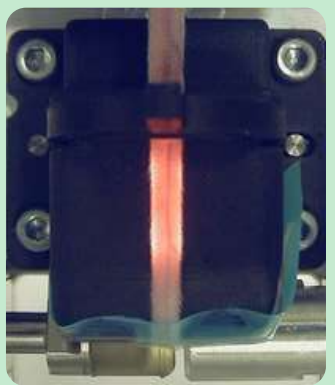
系統:ICR  
オス♂、3W



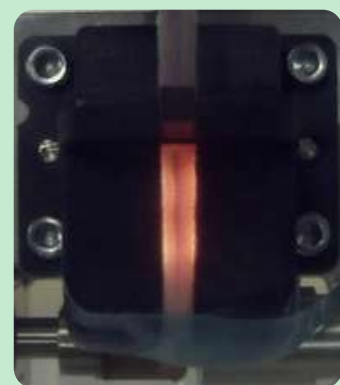
系統:BALB/c nu/nu  
オス♂、10W



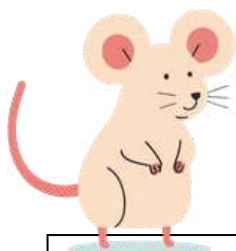
系統:C3H  
メス♀、52W



系統:BALB/c  
メス♀、6W



系統:NOG  
オス♂、5W



製品名 ・型番	ミエライト ICRセット	KN-1100-ML-3	寸法	W100 × D219 × H105mm (本体のみ) (W115 × D233 × H105mm (本体+尾クランプ付))
	ミエライト ICRセット (尾クランプ付)	KN-1100-ML-3C	対象動物	マウス各種
	ミエライト B6セット	KN-1100-ML-2	電源	ACアダプタ (AC100 ~ 240V) , 2A
	ミエライト B6セット (尾クランプ付)	KN-1100-ML-2C	希望小売価格	お問合せください。
	ミエライト ICR+B6セット	KN-1100-ML-23		
	ミエライト ICR+B6セット (尾クランプ付)	KN-1100-ML-23C		

※総販売元：住商ファーマインターナショナル（株）、製造元：（株）夏目製作所、ライセンス元：（株）Preferred Networks。

\* 本カタログ記載のスペックは予告なく変更される場合があります。予めご了承ください。  
\* 本カタログ製品はすべて研究用途のみにご使用いただけます。

取扱代理店

●総販売元  
住商ファーマインターナショナル 株式会社  
研究推進部 バイオサイエンスグループ

本 社 〒100-0003 東京都千代田区一ツ橋一丁目2番2号  
TEL: 03-5220-1520  
Email: biosupport@summitpharma.co.jp

横浜サポートセンター 〒230-0045 横浜市鶴見区末広町1-6  
横浜バイオ産業センター

**SPI**  
Summit Pharmaceuticals International  
www.summitpharma.co.jp

April 2026