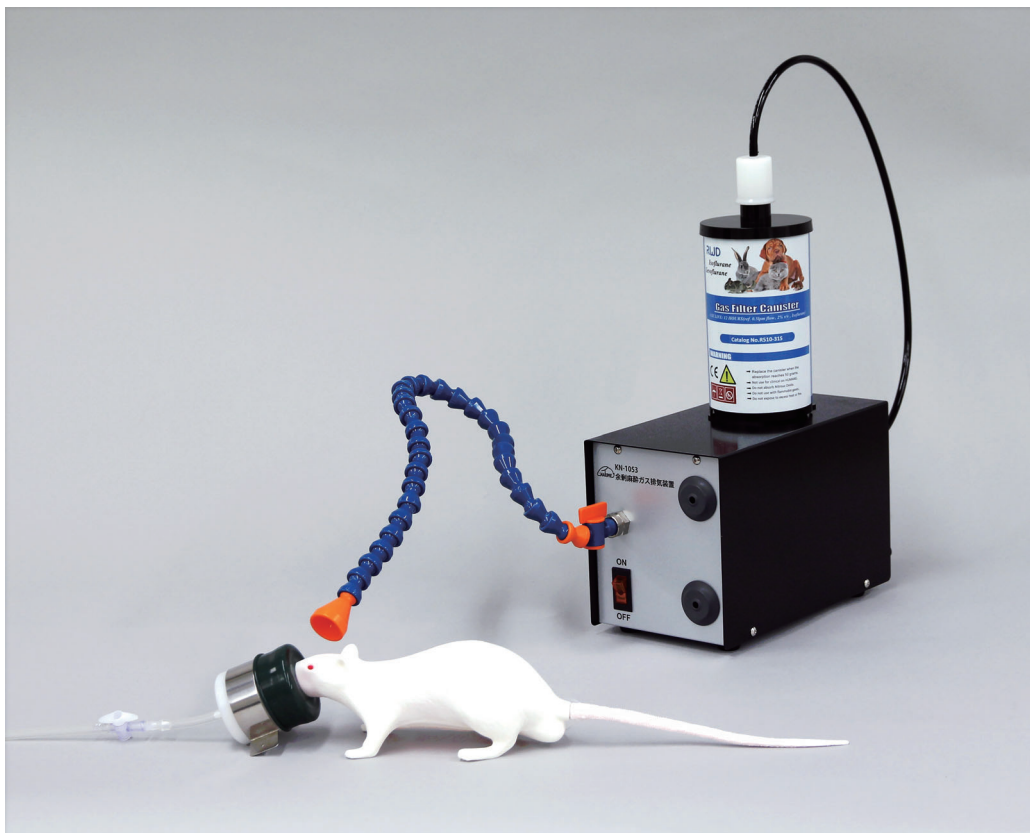


余剰麻醉ガス排気装置（卓上型）



麻醉マスク等から流出する余剰麻醉ガスを吸引し、室外へ排気もしくは吸着することで作業員への麻醉ガス曝露を対策します。

【仕様】

本体外寸 : W120×L220×H140mm (突起部含まず)

重量 : 2.0Kg (吸引ノズルを除く)

流量 : 約10L/min

*吸引ノズル、排気チューブの長さ、除塵フィルターのつまり具合で変動します。

*流量調整が必要な場合は、「KN-1053-FLM10 流量調整用セット」をご使用ください。

電源 : AC100V

除塵フィルター: 精度10 μ m (KN-1053-VFU3)

吸引ノズル : ご使用方法に応じて、「KN-1053-SN 吸引ノズル各種」からお選びください。

*ご使用状況に応じて吸引ノズルの特注製作も可能です。

排気方式 : ・排気口等へ排気チューブ → 末端開放式 (チューブ配管設置を要します)

・吸着式 (「KN-1050-R 麻醉ガス処理装置R型」を要します)

【吸引ノズル各種】



KN-1053-SN1
シングル吸引ノズル

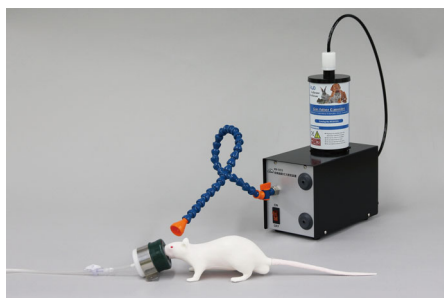
KN-1053-SN1B
シングル吸引ノズル
(導入麻醉ボックス接続口付)

KN-1053-SN1C
シングル吸引ノズル
(固定クリップ付)

KN-1053-SN2
ダブル吸引ノズル

KN-1053 余剰麻酔ガス排気装置 (卓上型) 関連製品

KN-1053-SN 吸引ノズル各種



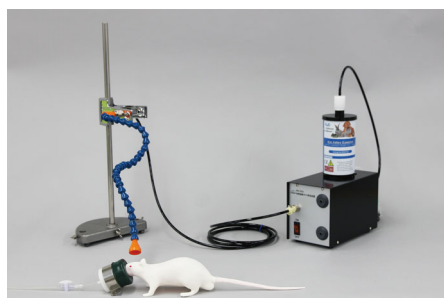
KN-1053-SN1
シングル吸引ノズル

スタンダードなシングル吸引ノズルです。フレキシブルに吸引したい場所にノズルを保持することが可能です。



KN-1053-SN1B
シングル吸引ノズル
(導入麻酔ボックス接続口付)

スタンダードタイプに、導入麻酔ボックスからの排気接続口が追加されました。導入麻酔ボックスをご使用される場合にお勧めいたします。



KN-1053-SN1C
シングル吸引ノズル
(固定クリップ付)

装置本体を卓上に置けない場合に、クリップ付きの吸引ノズルと装置本体を離してご使用いただけます。



KN-1053-SN2
ダブル吸引ノズル

2本タイプの吸引ノズルです。2匹同時に使用する場合などにご使用ください。

※各ノズルの長さは約 45cm です。
※各種特注仕様の製作も承ります、ご相談ください。

オプション



KN-1050-R
麻酔ガス処理装置 R 型

排気される余剰麻酔ガスを吸着させて室内に排気する場合に使用します。
(6本 / 1箱)



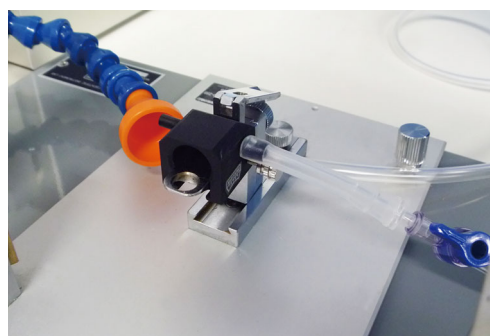
KN-1053-FLM10
流量調整用セット
(~ 10L / min)

排気流量の調整が必要な場合にご使用ください。
~ 10L / min で調整可能です。

使用例



マウス・ラット・マーモセット等、開放型の麻酔マスクをご使用時の余剰麻酔ガスを吸引します。



脳定位固定装置や各種イメージング装置、実体顕微鏡等のご使用時に最適です。

お気軽にお問い合わせください

「対象動物 (マウス?ラット?)」「同時に麻酔をする匹数」「導入麻酔と維持麻酔の同時使用の有無」などをお知らせください。関連製品を含めた「麻酔システム一式」のご提案をさせていただきます。

※外観・仕様等は改善のため、予告なく変更することがあります。あらかじめご了承ください。

理化学器械 / 基礎医学器械 / 薬学研究器械 / 実験動物飼育管理機器 / 医科器械一般

V8-2404

